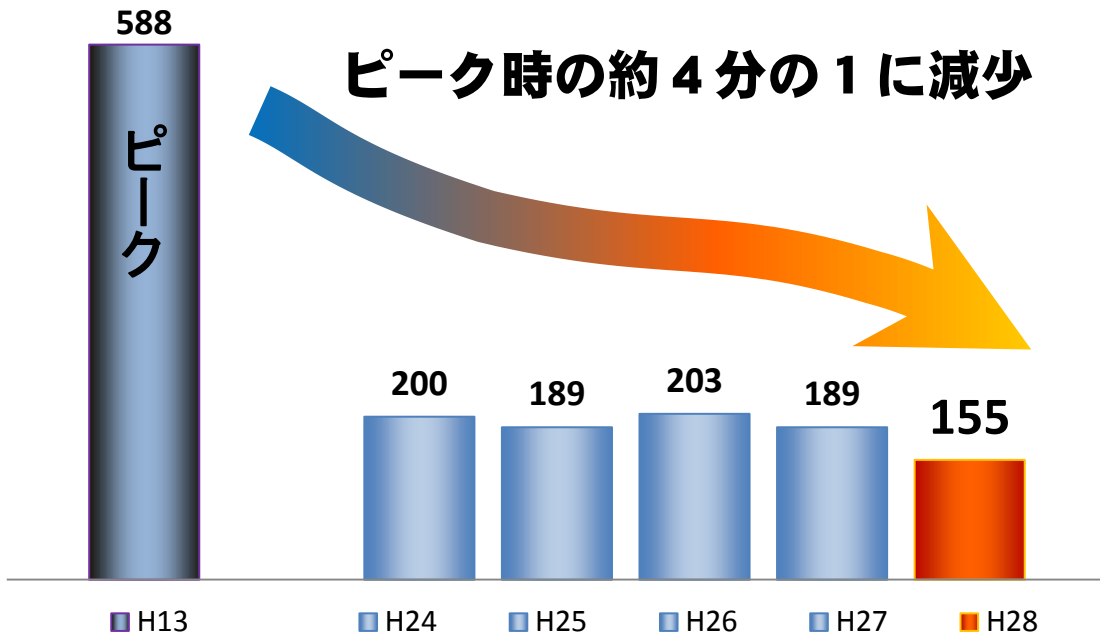


# 平成28年中の 羽咋警察署管内刑法犯認知状況

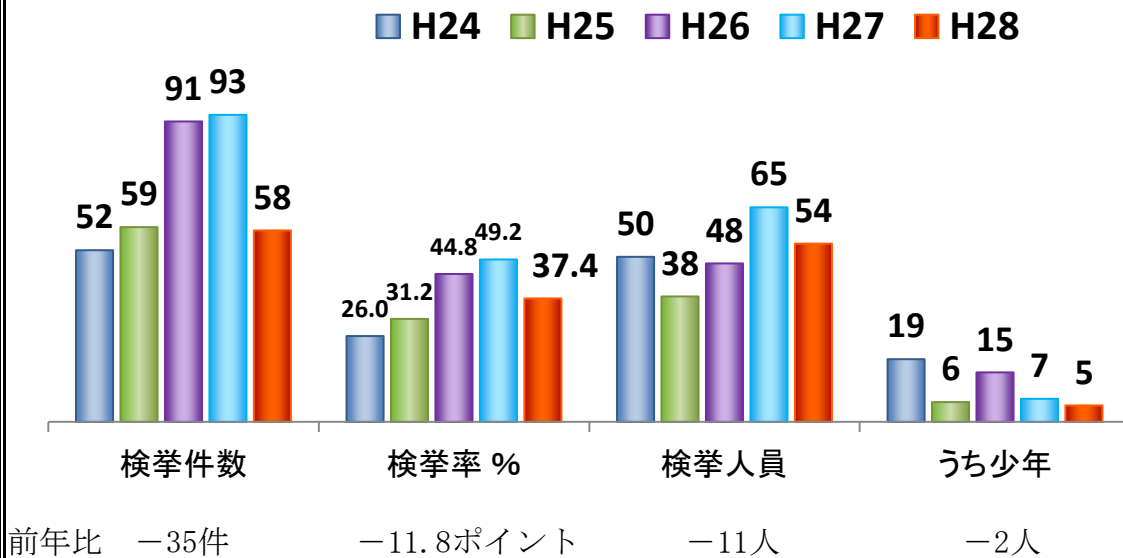
刑法犯認知件数



刑法犯認知件数は減少傾向で推移しており、犯罪抑止対策の効果は、数値的に見ると一定の成果を挙げています。

参考

刑法犯の検挙件数(検挙率)と検挙人員

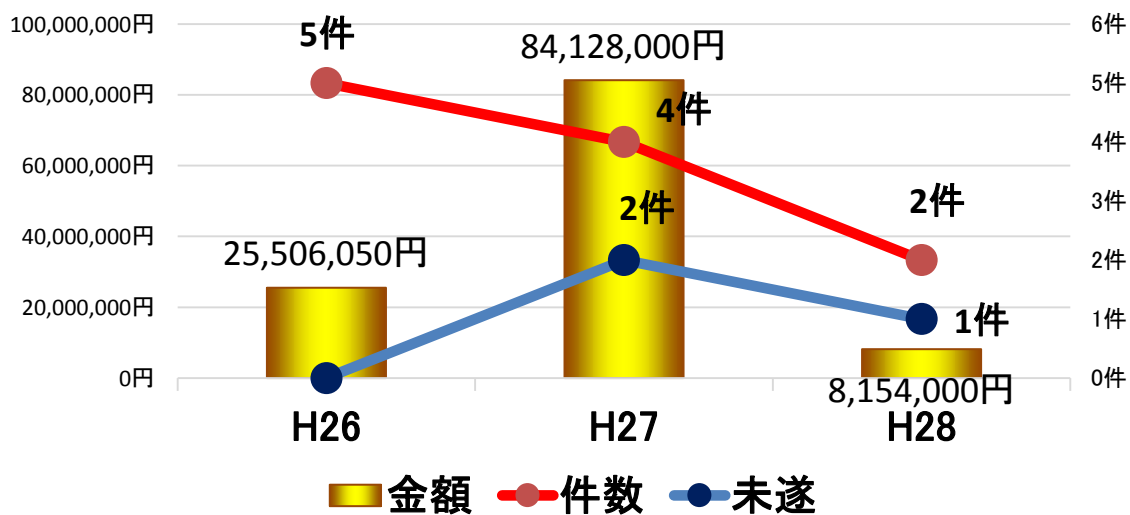


※ 検挙率 =  $\frac{\text{検挙件数}}{\text{認知件数}}$

※ 少年 = 20才未満の男女

## 羽咋警察署管内における特殊詐欺認知状況

件数(うち未遂) 金額		H26	H27	H28
振り込め詐欺	オレオレ	2件 4,000,000円	3件 (1) 20,000,000円	
	架空請求	3件 21,506,050円	2件 (1) 2,000,000円	3件 (1) 8,154,000円
	融資保証金			
	還付金等			
	合計	5件 25,506,050円	5件 (2) 22,000,000円	3件 (1) 8,154,000円
振り込め類似詐欺	金融商品等		1件 62,128,000円	
	ギャンブル			
	交際あっせん			
	その他			
	合計	0件 円	1件 62,128,000円	0件 円
総合計	5件 25,506,050円	6件 (2) 84,128,000円	3件 (1) 8,154,000円	



● 振り込め詐欺被害が多発しています。

**電話でお金の話をされたら詐欺！**

～ お金を渡す前に、必ず  
家族や警察に確認・相談を!! ～



## 羽咋警察署管内において多発する刑法犯種別

	発生件数	対前年比	羽咋市	志賀町	宝達志水町
自 転 車 盗	10件	- 5件	6件	1件	3件
器 物 損 壊	10件	- 14件	6件	1件	3件
万 引 き	27件	+ 3件	14件	12件	1件
車 上 ね ら い	18件	- 3件	5件	3件	10件
空 き 巣 等	15件	+ 2件	8件	3件	4件
置 引 き	3件	- 2件	3件	0件	0件
自 動 車 盗 オ ー ト バ イ 盗	0件	- 8件	0件	0件	0件

※ 空き巣等には、空き巣・忍込み・居空きが含まれます。  
 空き巣…日中、留守宅に入ること。  
 忍込み…夜間、家人が寝静まっているときに入ること。  
 居空き…日中、家人がいるにもかかわらず入ること。

- 自転車盗は、無施錠の自転車が多く被害に遭っています。



- 空き巣等も、施錠していない家が被害に遭う確率が高くなっています。



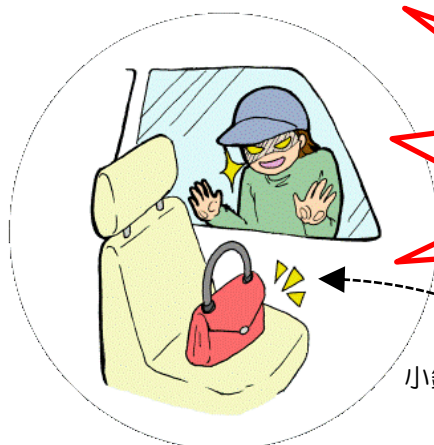
- 車上ねらい（車内の金品を盗む）は、施錠、無施錠に関わらず被害に遭っています。



車上ねらいや器物損壊の被害防止には、

- **ドアロックを確実に施す。**
- **車内には現金をはじめ、貴重品を置かない。**
- **何も置いてないことが一目で分かるように、コートや毛布等の荷物を置かない。**
- **駐車する場合は、明るい場所や人気（ひとけ）のある場所にする。**

ことが有効な対策になります。



小銭しか入っていないくても

他人からは  
車内の荷物は、全て  
貴重品に見える

- 万引き防止には、『しない・させない・見逃さない』ことが重要です。

#### しない

万引きは**窃盗罪**です。

**【窃盗】**（刑法第235条）

10年以下の**懲役**

または

50万円以下の**罰金**

#### させない

各店舗では警察の指導を受けて、**防犯カメラ**の設置や**警備員**の配置などの対策を強化しています。

#### 見逃さない

もし不審な人を見かけたら、見過ごさずにお店の人に知らせるなど、みんなの力で**万引きを防止しましょう。**

