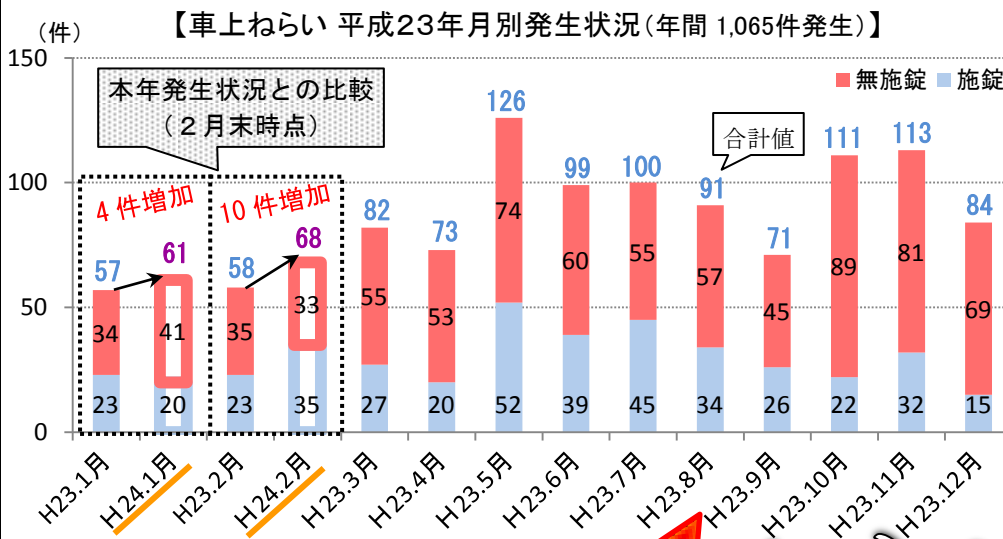


「IP 防犯ネット」情報 Vol.53

～車上ねらいに注意～

平成 24 年 3 月 27 日
石川県警察本部
生活安全企画課



県内の車上ねらい発生件数は、今年に入っても昨年同様増加傾向にあり、歯止めがかからない状況です。

平成 23 年中
被害に遭ったものの内、**鍵をかけていなかったものは 707 件で、なんと全体の 66.4% にものぼります。**

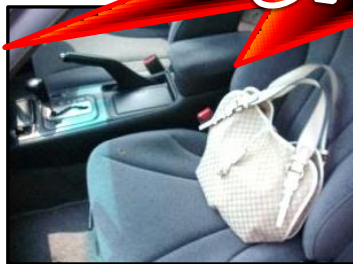
車から離れる時は、必ず鍵をかけましょう！

鍵かけは防犯の基本です!!

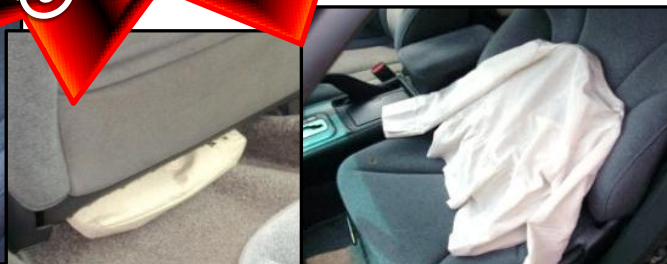
**狙われていきます！
あなたの車！**



荷物の積み下ろし中にも被害が発生しています。
貴重品は常に身に着けるようにしましょう。



荷物が見えたら...



シートの下に隠しても... 衣類等で隠しても...



置き去りの荷物があると...

車内に貴重品がなくても、大切な愛車の窓を割られたり、ドアをこじ開けられたりする可能性があります。

防 犯 対 策

- 1 車から離れる時は、少しの間でもドアロックしましょう！
- 2 車内に荷物を残さないようにしましょう！
- 3 駐車場は見通しが良く、照明設備が整った場所を利用しましょう！
- 4 イモビライザ等のカーセキュリティー装置を活用しましょう！



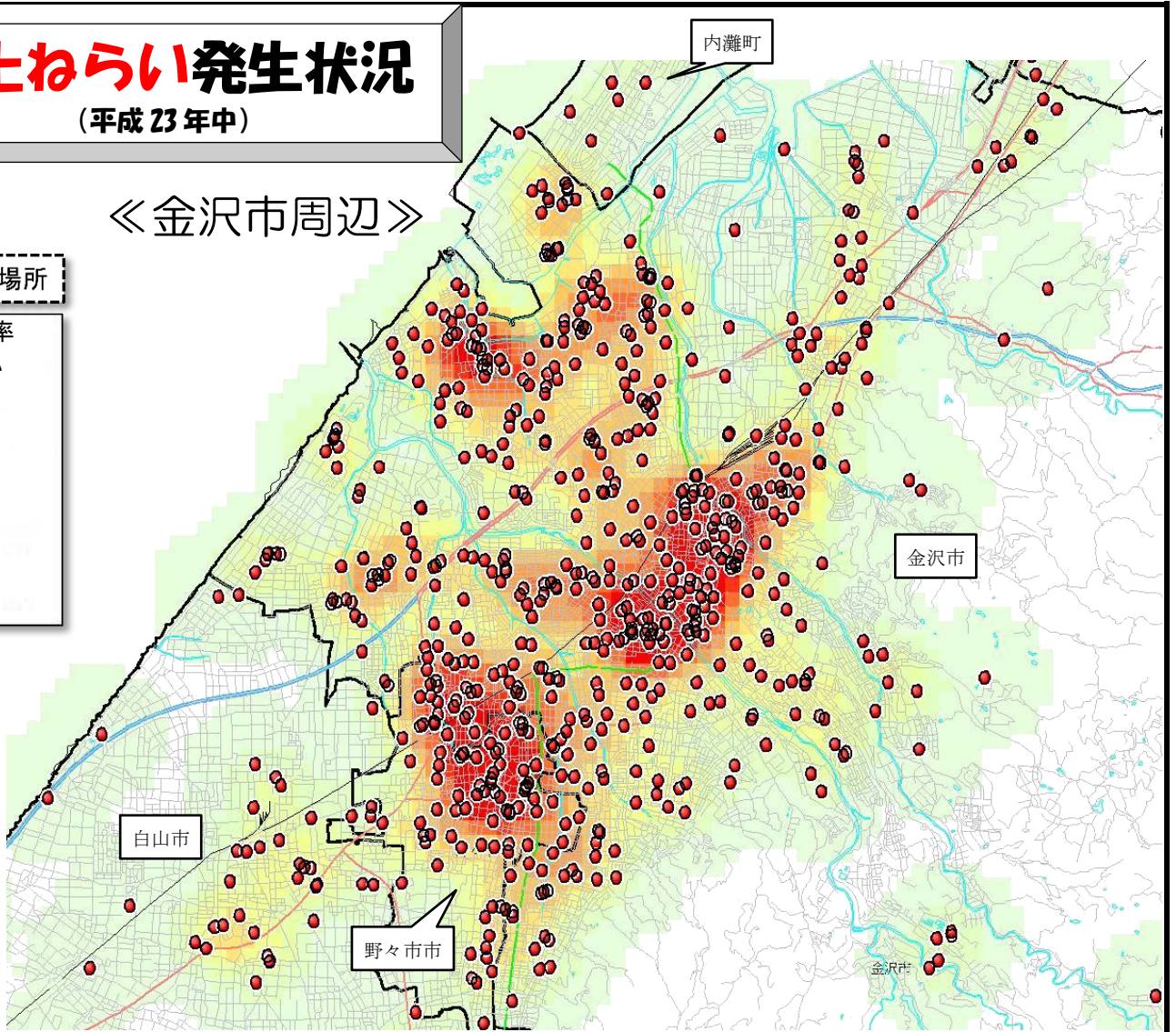
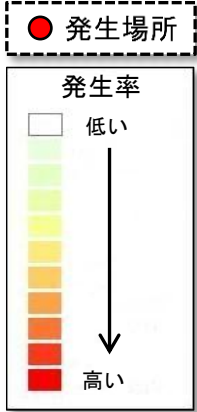
5 カーナビの盗難対策をしましょう！

- A: 製造番号の記載された保証書は大切に保管する。
- B: ハガキまたはWEBでユーザー登録をする。
- C: セキュリティコード機能(暗証番号)の搭載された機種を選ぶ。
- D: 取り外し可能なものは、自宅に持ち帰る。
- E: 固定式のもの、盗難防止ネジを活用する。

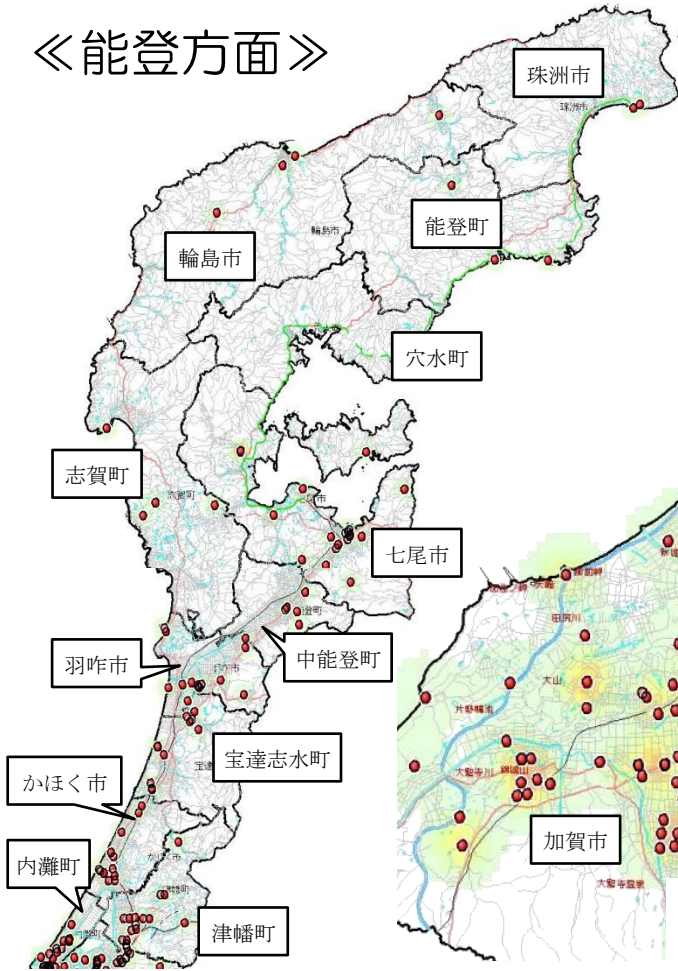
車上ねらい発生状況

(平成23年中)

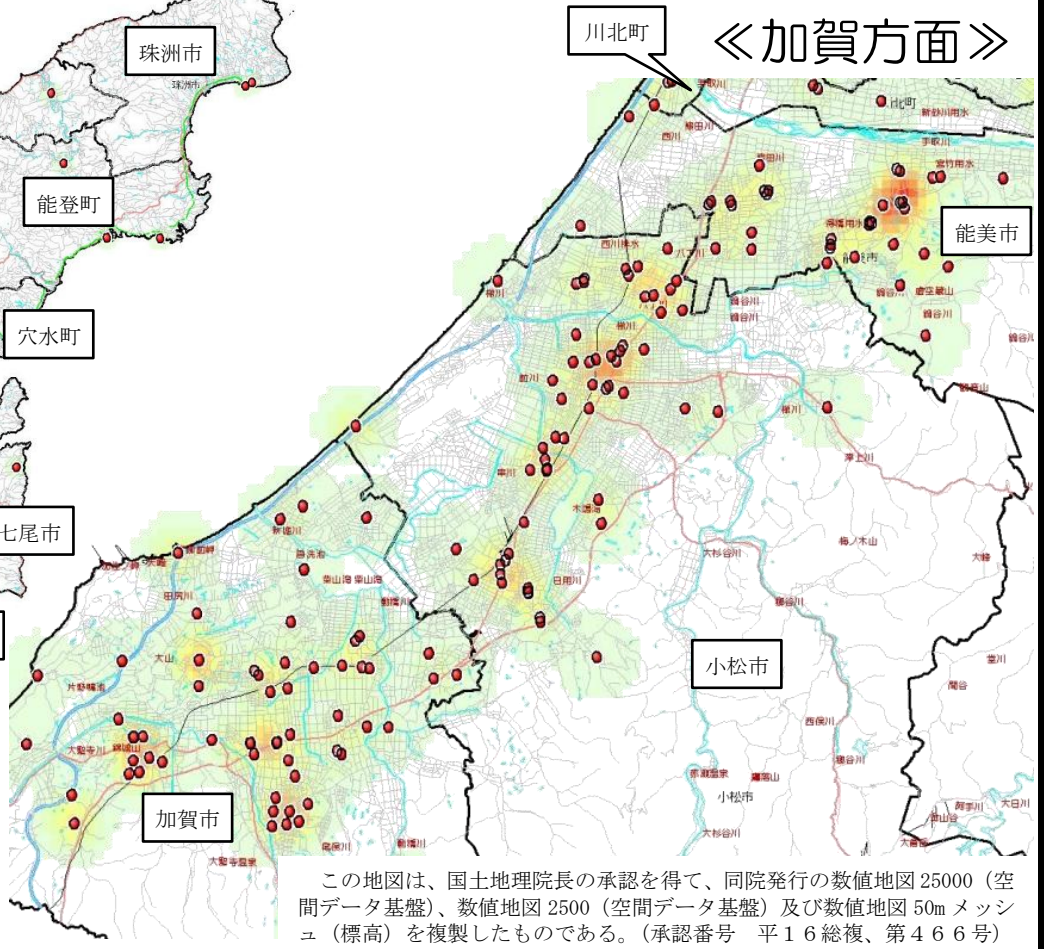
《金沢市周辺》



《能登方面》



《加賀方面》



この地図は、国土地理院長の承認を得て、同院発行の数値地図25000（空間データ基盤）、数値地図2500（空間データ基盤）及び数値地図50mメッシュ（標高）を複製したものである。（承認番号 平16総複、第466号）