

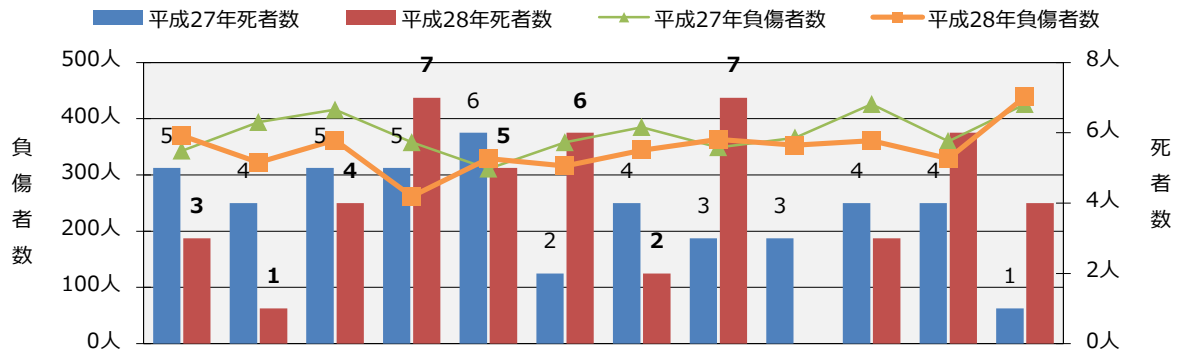
# 石川県の交通事故発生状況

(平成28年12月末現在)

## 1 交通事故発生状況

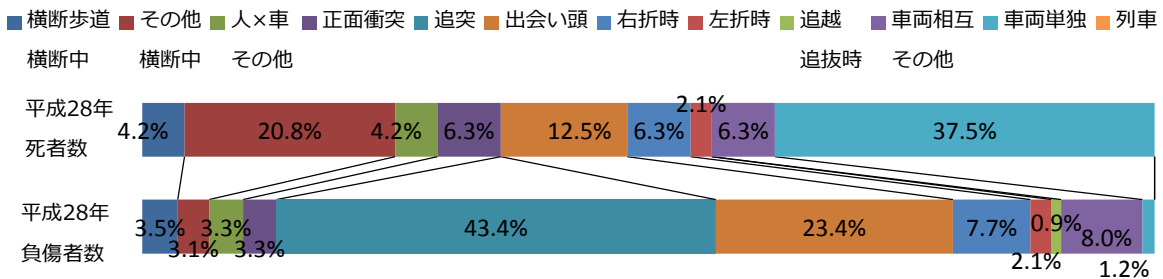
	平成28年	平成27年	増減数	増減率
発生件数	3,541件	3,791件	-250件	-6.6%
死亡事故件数	46件	45件	1件	2.2%
死者数	48人	46人	2人	4.3%
負傷者数	4,150人	4,492人	-342人	-7.6%

## 2 月別



月	1月	2月	3月	4月	5月	6月	7月	8月	9月	10月	11月	12月	合計	
発生件数	308	275	318	219	278	278	298	317	290	296	284	380	3,541	
死者数	3	1	4	7	5	6	2	7	0	3	6	4	48	
負傷者数	370	322	362	262	329	316	344	363	353	361	329	439	4,150	
前年比	発生件数	12	-63	-36	-81	6	-41	-14	35	-3	-61	-20	16	-250
	死者数	-2	-3	-1	2	-1	4	-2	4	-3	-1	2	3	2
	負傷者数	27	-72	-54	-96	18	-42	-41	14	-13	-65	-31	13	-342

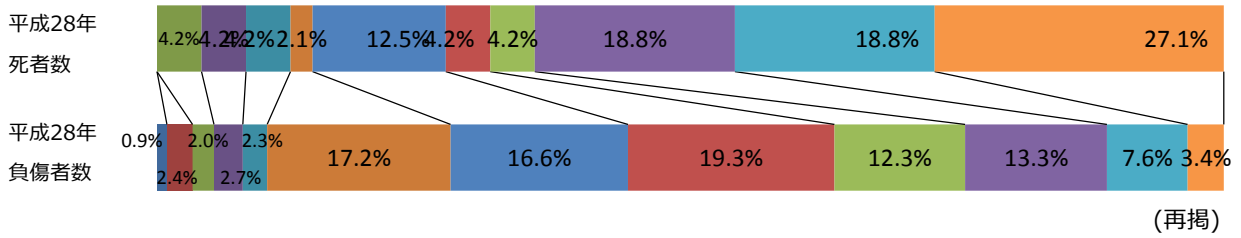
## 3 事故類型別



	人対車両			車両対車両							車両単独	列車	合計	
	横断歩道横断中	その他横断中	その他	正面衝突	追突	出会い頭	右折時	左折時	追越追抜時	その他				
発生件数	141	137	139	79	1,466	849	270	83	33	290	54	0	3,541	
死者数	2	10	2	3	0	6	3	1	0	3	18	0	48	
負傷者数	146	129	138	137	1,801	972	318	87	38	334	50	0	4,150	
前年比	発生件数	-16	8	-11	-18	-127	-39	-11	-10	8	-22	-11	-250	
	死者数	-2	3	-4	-3	-2	-1	3	1	-2	2	8	-1	2
	負傷者数	-10	6	-6	2	-225	-61	-5	-12	7	-17	-21	0	-342

#### 4 年齢層別 死傷者数

■ 幼児 ■ 小学生 ■ 中学生 ■ 高校生 ■ ~19 ■ 20~29 ■ 30~39 ■ 40~49 ■ 50~59 ■ 60~69 ■ 70~79 ■ 80歳以上

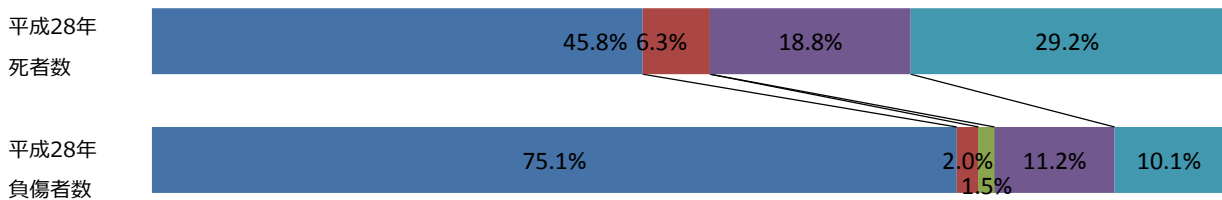


(再掲)

		幼児	小学生	中学生	高校生	~19	20~29	30~39	40~49	50~59	60~69	70~79	80歳以上	合計	16~24	65歳以上
死者数		0	0	2	2	2	1	6	2	2	9	9	13	48	4	28
負傷者数		39	99	83	113	95	713	690	803	509	552	314	140	4,150	553	768
前年比	死者数	-1	0	2	2	1	0	4	0	-3	5	-4	-4	2	3	-5
	負傷者数	-20	-16	26	-4	-26	-102	-64	-43	-77	5	-21	0	-342	-74	6

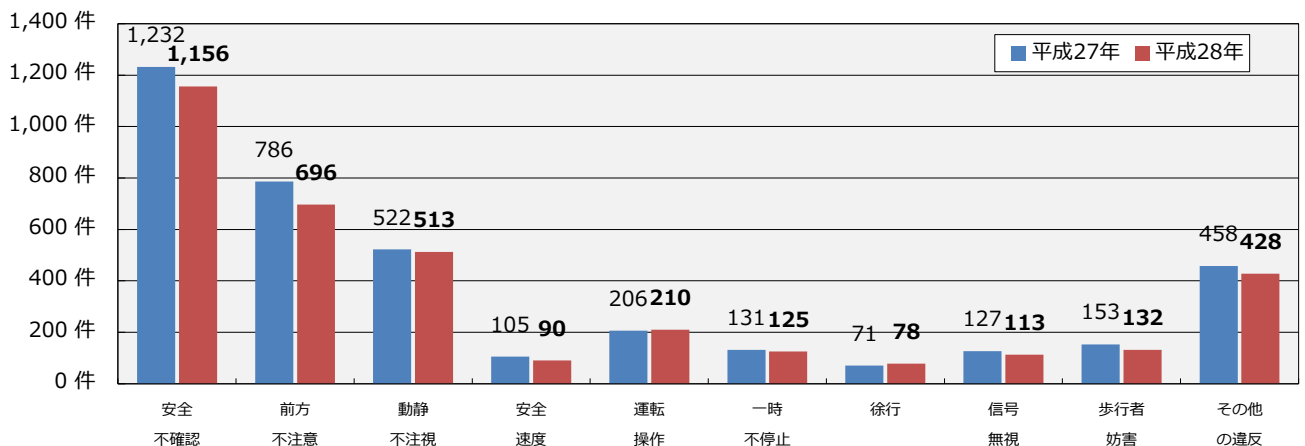
#### 5 状態別 死傷者数

■ 自動車 ■ 自動二輪 ■ 原付 ■ 自転車 ■ 歩行者 ■ その他

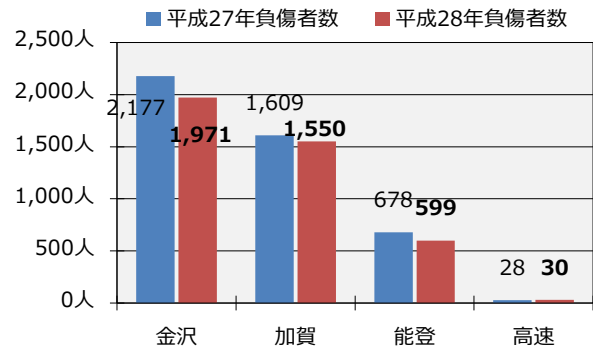
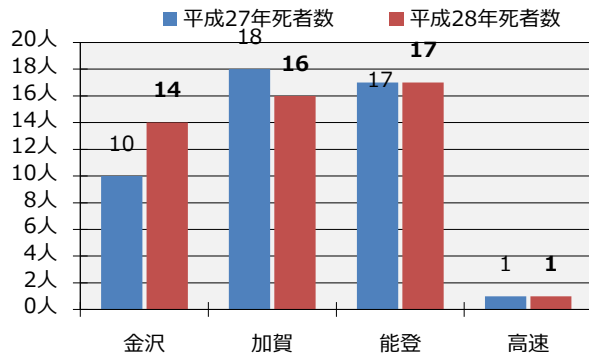


		自動車	自動二輪	原付	自転車	歩行者	その他	合計
死者数		22	3	0	9	14	0	48
負傷者数		3,118	84	63	464	420	1	4,150
前年比	死者数	4	1	-2	3	-4	0	2
	負傷者数	-333	19	-13	-2	-7	-6	-342

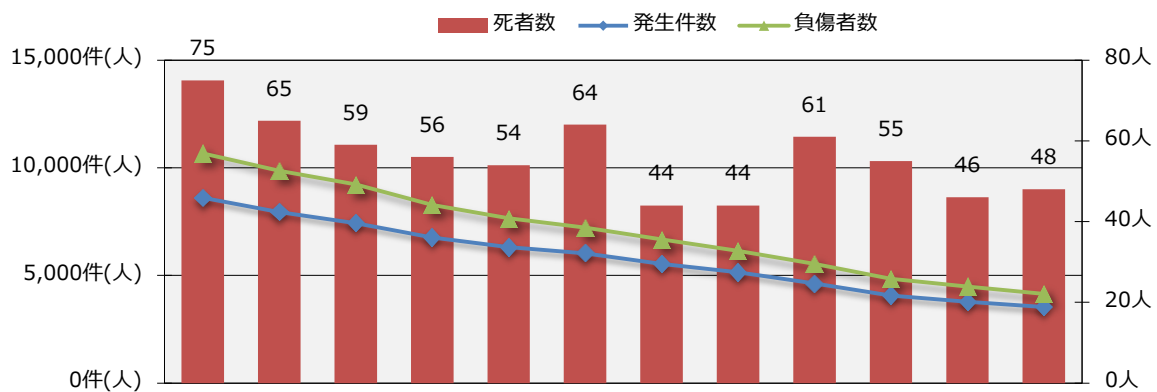
#### 6 第1当事者 違反別 発生件数



## 7 地域別 死傷者数

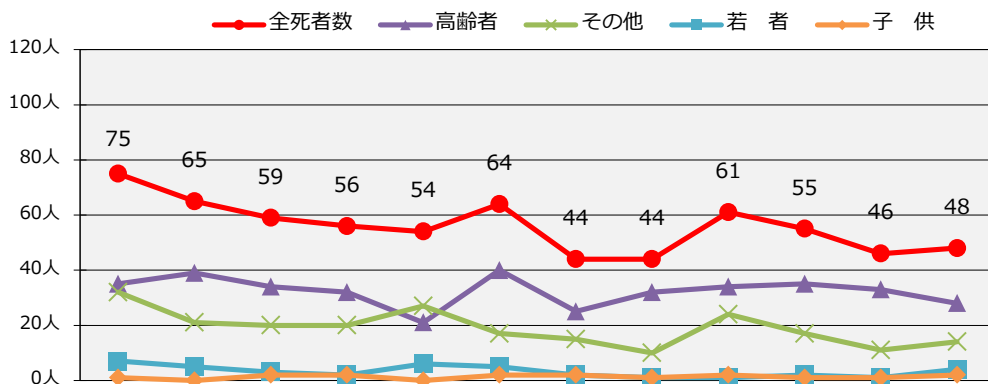


## 8 年別推移



	H17	H18	H19	H20	H21	H22	H23	H24	H25	H26	H27	H28
発生件数	8,608	7,948	7,438	6,769	6,320	6,037	5,544	5,156	4,639	4,074	3,791	3,541
死者数	75	65	59	56	54	64	44	44	61	55	46	48
負傷者数	10,682	9,864	9,230	8,287	7,656	7,223	6,677	6,142	5,538	4,846	4,492	4,150

## 9 年齢層別死者数



	H17	H18	H19	H20	H21	H22	H23	H24	H25	H26	H27	H28
子供	1	0	2	2	0	2	2	1	2	1	1	2
若者	7	5	3	2	6	5	2	1	1	2	1	4
高齢者	35	39	34	32	21	40	25	32	34	35	33	28
その他	32	21	20	20	27	17	15	10	24	17	11	14
全死者数	75	65	59	56	54	64	44	44	61	55	46	48