

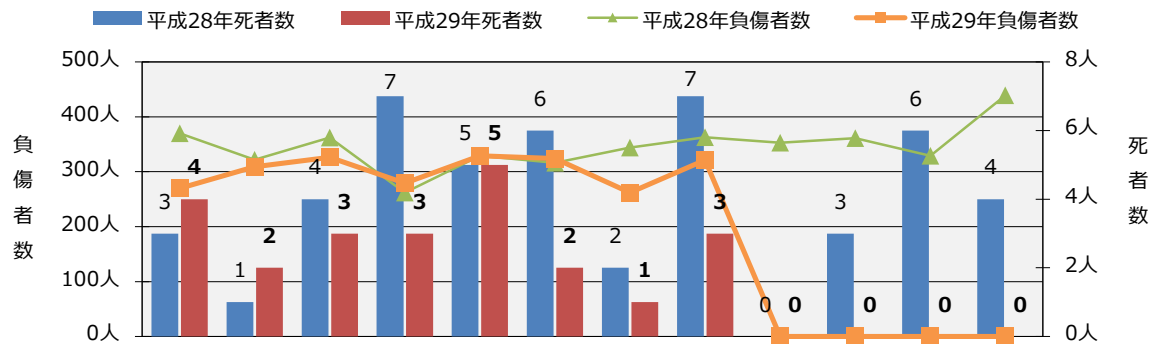
石川県の交通事故発生状況

(平成29年8月末現在)

1 交通事故発生状況

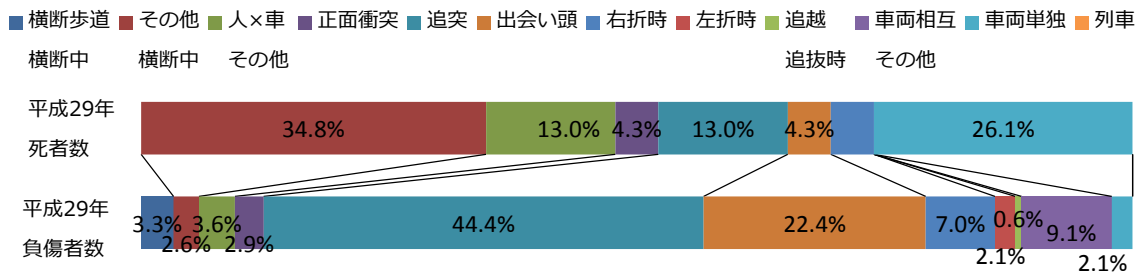
	平成29年	平成28年	増減数	増減率
発生件数	2,067件	2,291件	-224件	-9.8%
死亡事故件数	23件	34件	-11件	-32.4%
死者数	23人	35人	-12人	-34.3%
負傷者数	2,420人	2,668人	-248人	-9.3%

2 月別



月	1月	2月	3月	4月	5月	6月	7月	8月	9月	10月	11月	12月	合計	
発生件数	237	260	281	244	289	269	222	265	0	0	0	0	2,067	
死者数	4	2	3	3	5	2	1	3	0	0	0	0	23	
負傷者数	270	309	326	279	329	324	262	321	0	0	0	0	2,420	
前年比	発生件数	-71	-15	-37	25	11	-9	-76	-52	0	0	0	0	-224
	死者数	1	1	-1	-4	0	-4	-1	-4	0	0	0	0	-12
	負傷者数	-100	-13	-36	17	0	8	-82	-42	0	0	0	0	-248

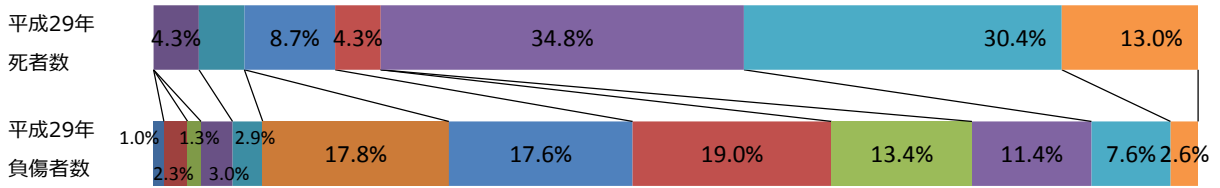
3 事故類型別



	人対車両			車両対車両							車両単独	列車	合計	
	横断歩道 横断中	その他 横断中	その他	正面衝突	追突	出会い頭	右折時	左折時	追越 追抜時	その他				
発生件数	78	70	86	48	873	479	145	48	13	186	41	0	2,067	
死者数	0	8	3	1	3	1	1	0	0	0	6	0	23	
負傷者数	79	62	88	70	1,074	542	169	50	15	220	51	0	2,420	
前年比	発生件数	4	-19	3	-10	-83	-85	-31	4	-5	-10	8	0	-224
	死者数	-1	-1	2	1	3	-4	-2	-1	0	-2	-7	0	-12
	負傷者数	3	-20	5	-20	-107	-104	-28	4	-5	-1	25	0	-248

4 年齢層別 死傷者数

■ 幼児 ■ 小学生 ■ 中学生 ■ 高校生 ■ ~19 ■ 20~29 ■ 30~39 ■ 40~49 ■ 50~59 ■ 60~69 ■ 70~79 ■ 80歳以上

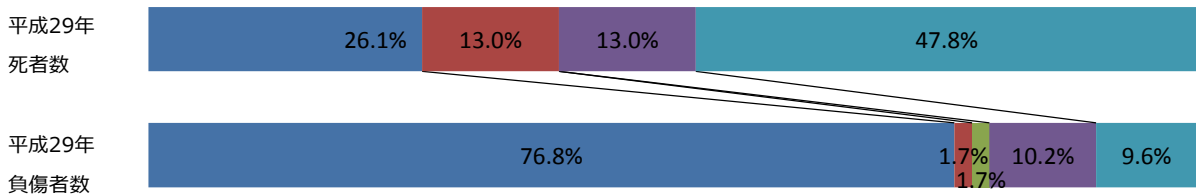


(再掲)

		幼児	小学生	中学生	高校生	~19	20~29	30~39	40~49	50~59	60~69	70~79	80歳以上	合計	16~24	65歳以上
死者数		0	0	0	1	1	0	2	1	0	8	7	3	23	2	14
負傷者数		24	55	31	73	70	431	426	461	325	277	183	64	2,420	332	385
前年比	死者数	0	0	0	-1	-1	-1	-2	-1	-2	2	1	-7	-12	-2	-5
	負傷者数	-6	-6	-18	0	20	-51	-19	-79	5	-62	-13	-19	-248	-26	-92

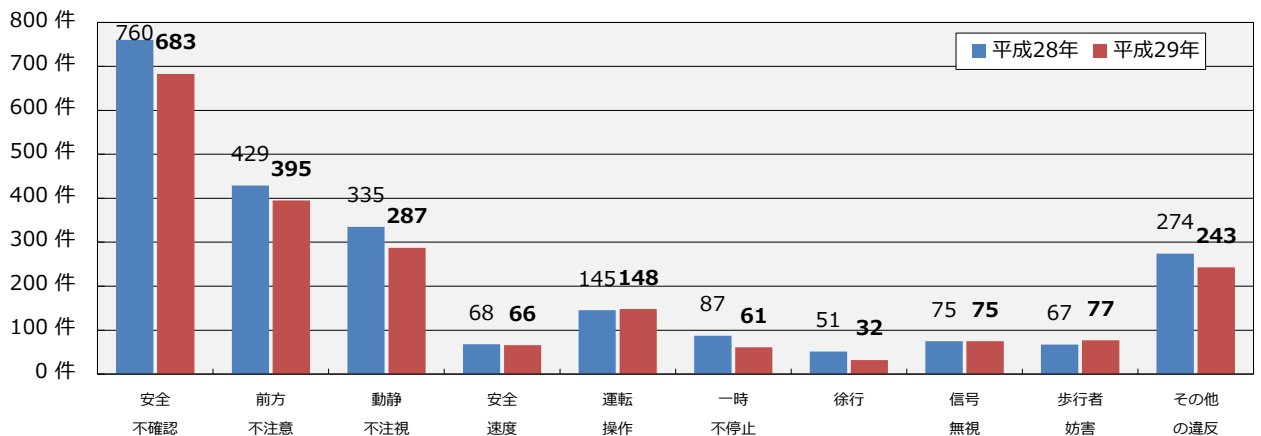
5 状態別 死傷者数

■ 自動車 ■ 自動二輪 ■ 原付 ■ 自転車 ■ 歩行者 ■ その他

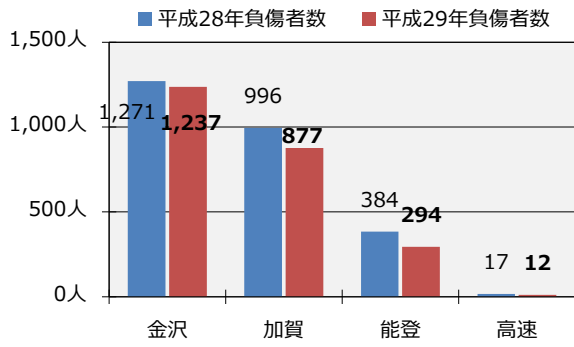
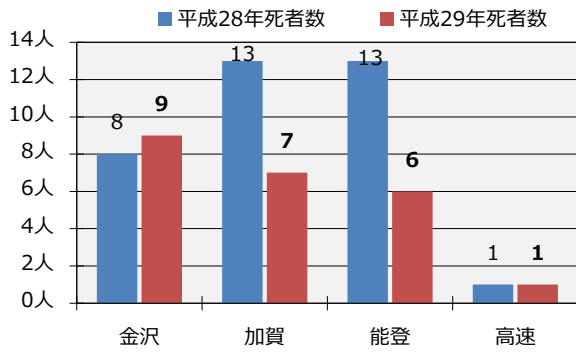


		自動車	自動二輪	原付	自転車	歩行者	その他	合計
死者数		6	3	0	3	11	0	23
負傷者数		1,859	41	40	246	232	2	2,420
前年比	死者数	-8	0	0	-4	0	0	-12
	負傷者数	-176	-18	4	-48	-12	2	-248

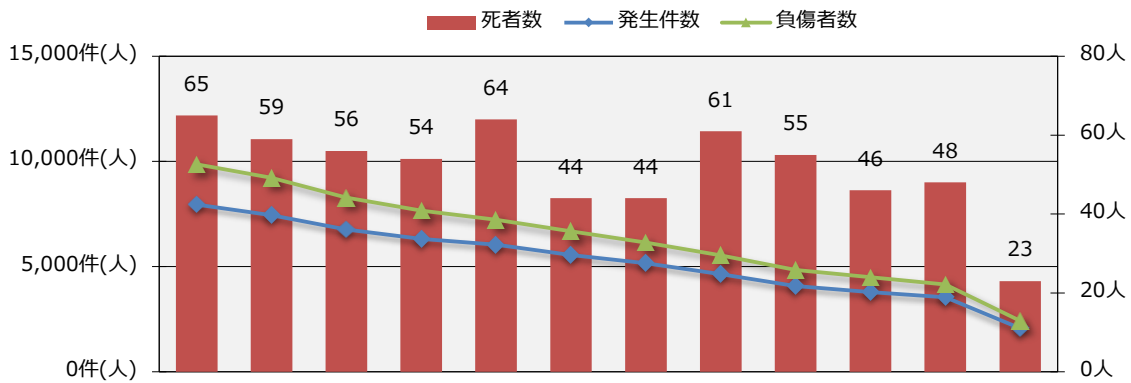
6 第1当事者 違反別 発生件数



7 地域別 死傷者数

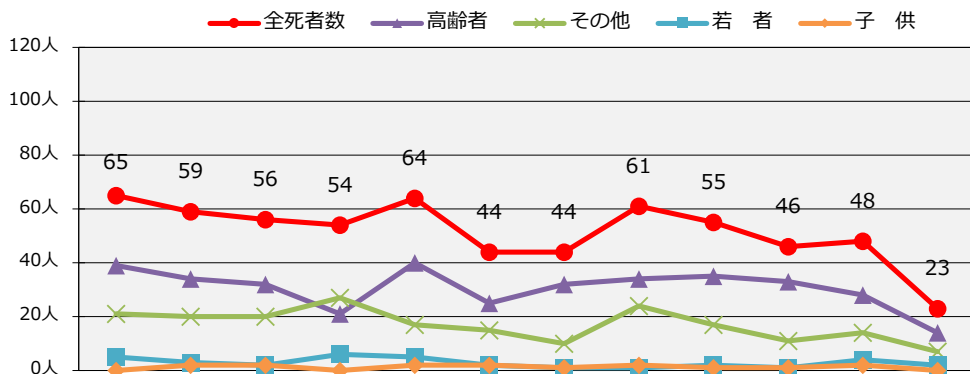


8 年別推移



	H18	H19	H20	H21	H22	H23	H24	H25	H26	H27	H28	H29
発生件数	7,948	7,438	6,769	6,320	6,037	5,544	5,156	4,639	4,074	3,791	3,541	2,067
死者数	65	59	56	54	64	44	44	61	55	46	48	23
負傷者数	9,864	9,230	8,287	7,656	7,223	6,677	6,142	5,538	4,846	4,492	4,150	2,420

9 年齢層別死者数



	H18	H19	H20	H21	H22	H23	H24	H25	H26	H27	H28	H29
子供	0	2	2	0	2	2	1	2	1	1	2	0
若者	5	3	2	6	5	2	1	1	2	1	4	2
高齢者	39	34	32	21	40	25	32	34	35	33	28	14
その他	21	20	20	27	17	15	10	24	17	11	14	7
全死者数	65	59	56	54	64	44	44	61	55	46	48	23