

執 務 資 料

令 和 元 年 7 月

令和2年2月29日まで保存

(事故分析係 5043)

# 石川県の交通事故発生状況

平成30年(確定値)

石川県警察本部交通企画課

## ～ 目 次 ～

P 1	..... 本県の事故発生状況等
P 2	..... 警察署別交通事故件数、負傷者数、死者数
P 3	..... 事故の内容
P 4	..... 月別、事故区分別
P 5	..... 警察署別、時間別発生状況
P 6	..... 警察署別、道路別発生状況
P 7	..... 警察署別、昼夜別、状態別、死傷者数
P 8、9	..... 警察署別、事故類型別発生状況
P 10	..... 市町別発生状況
P 11	..... 市町別、状態別死者数
P 12	..... 市町別、状態別傷者数
P 13	..... 当事者別、年齢別発生件数（1、2当事者）
P 14	..... 道路形状別、道路別発生状況
P 15	..... 状態別、年齢別死者数
P 16	..... 状態別、年齢別傷者数
P 17、18	..... 第1当事者の違反別、警察署別発生件数
P 19	..... 子供、高校生、大学生、高齢者の市町別発生状況
P 20	..... 高齢者の事故の発生状況
P 21	..... 高齢者の時間別、通行目的別発生件数
P 22	..... 歩行者事故の発生状況
P 23	..... 自転車事故の発生状況

### 1 本県の概況・隣接県・全国の事故発生状況等

	年累計	前年比	
		増減数	増減率
発生件数	2,642	-556	-17.4%
死者数	28	-6	-17.6%
負傷者数	3,085	-646	-17.3%

※ 死者数28人のうち高齢者は20人で、その構成率は71.4%

(前年、死者数34人、うち高齢者22人で、構成率64.7%)

※ 死亡事故 発生件数 27件 (前年比 -7件)

死者数 28人 (前年比 -6人)

### 2 全国の事故

	年累計	前年比	
		増減数	増減率
発生件数	430,601	-41,564	-8.8%
死者数	3,532	-162	-4.4%
負傷者数	525,846	-55,004	-9.5%

### 3 死者数の本県全国位置 (ワースト順)

死者数	増減数	増減率
45位 28人	28位 -6人	37位 -17.6%

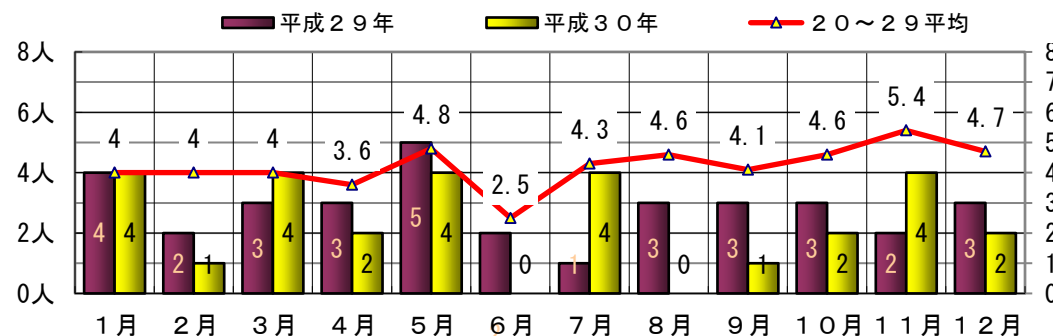
### 4 免許人口構成

年月	県内免許人口	高齢者～65歳以上～ (内75歳以上)		若年者～24歳以下～	
		構成率	構成率	構成率	構成率
30年12月	781,348	194,317 (24.9%)	59,570 (7.6%)	59,419	7.6%

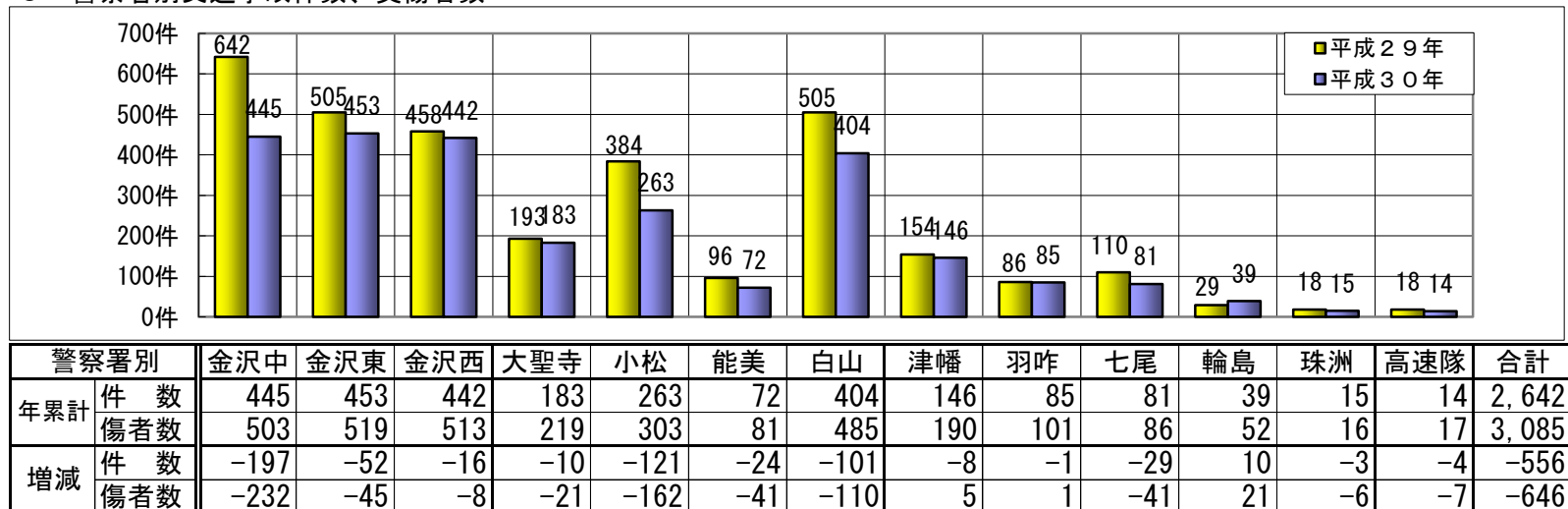
### 5 月別交通事故発生状況

	発生件数				死者数				負傷者数			
	1日平均	前年比			1日平均	前年比			1日平均	前年比		
		増減数	増減率	増減率		増減数	増減率	増減率		増減数	増減率	増減率
1月	206	6.6	-31	-13.1%	4	0.13	0		243	7.8	-27	-10.0%
2月	207	7.4	-53	-20.4%	1	0.04	-1	-50.0%	226	8.1	-83	-26.9%
3月	210	6.8	-71	-25.3%	4	0.13	1	33.3%	245	7.9	-81	-24.8%
4月	179	6.0	-65	-26.6%	2	0.07	-1	-33.3%	214	7.1	-65	-23.3%
5月	221	7.1	-68	-23.5%	4	0.13	-1	-20.0%	259	8.4	-70	-21.3%
6月	187	6.2	-82	-30.5%	0	0.00	-2	-100.0%	212	7.1	-112	-34.6%
上半期	1,210	6.7	-370	-23.4%	15	0.08	-4	-21.1%	1,399	7.7	-438	-23.8%
7月	218	7.0	-4	-1.8%	4	0.13	3	300.0%	254	8.2	-8	-3.1%
8月	253	8.2	-12	-4.5%	0	0.00	-3	-100.0%	293	9.5	-28	-8.7%
9月	215	7.2	-6	-2.7%	1	0.03	-2	-66.7%	250	8.3	-5	-2.0%
10月	251	8.1	-25	-9.1%	2	0.06	-1	-33.3%	307	9.9	-6	-1.9%
11月	236	7.9	-56	-19.2%	4	0.13	2	100.0%	285	9.5	-56	-16.4%
12月	259	8.4	-83	-24.3%	2	0.06	-1	-33.3%	297	9.6	-105	-26.1%
下半期	1,432	7.8	-186	-11.5%	13	0.07	-2	-13.3%	1,686	9.2	-208	-11.0%
合計	2,642	7.2	-556	-17.4%	28	0.08	-6	-17.6%	3,085	8.5	-646	-17.3%

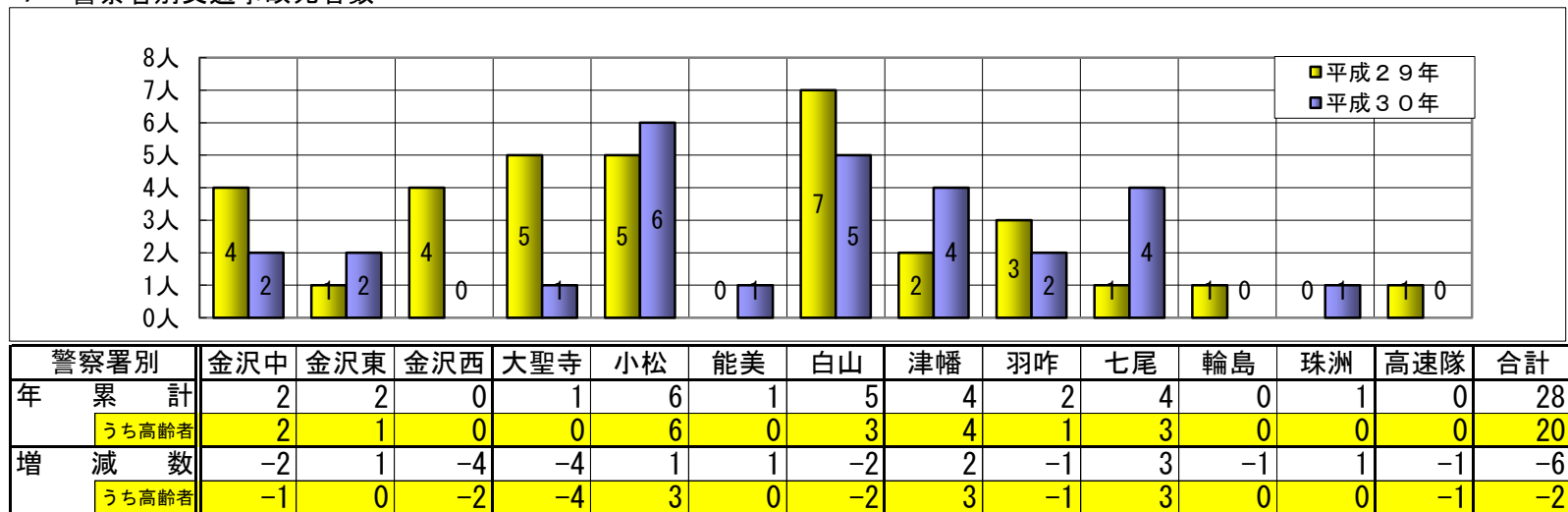
月別死者数推移



### 6 警察署別交通事故件数、負傷者数



### 7 警察署別交通事故死者数



# 事故の内容

全署 平成30年12月分月報

区分		件数						死者						傷者					
		当月		累計		前年対比		当月		累計		前年対比		当月		累計		前年対比	
		本年	前年	本年	前年	増減数	増減率	本年	前年	本年	前年	増減数	増減率	本年	前年	本年	前年	増減数	増減率
曜日別	月	35	56	391	499	-108	-21.6			4	4			40	60	452	585	-133	-22.7
	火	41	39	405	440	-35	-8.0	1		4	3	1	33.3	48	44	464	508	-44	-8.7
	水	44	63	402	480	-78	-16.3	1	1	1	5	-4	-80.0	47	69	469	531	-62	-11.7
	木	26	55	375	496	-121	-24.4		2	5	10	-5	-50.0	27	60	416	548	-132	-24.1
	金	47	49	429	474	-45	-9.5			10	5	5	100.0	55	56	484	533	-49	-9.2
	土	31	53	349	449	-100	-22.3			2	1	1	100.0	35	79	410	570	-160	-28.1
	日	35	27	291	360	-69	-19.2			2	6	-4	-66.7	45	34	390	456	-66	-14.5
昼夜別	昼	149	199	1,961	2,259	-298	-13.2	1	1	14	13	1	7.7	166	241	2,285	2,649	-364	-13.7
	夜	110	143	681	939	-258	-27.5	1	2	14	21	-7	-33.3	131	161	800	1,082	-282	-26.1
天候別	晴	80	86	1,298	1,603	-305	-19.0			9	17	-8	-47.1	96	114	1,538	1,894	-356	-18.8
	曇	105	116	739	872	-133	-15.3		2	10	11	-1	-9.1	122	134	858	1,012	-154	-15.2
	雨	64	119	461	623	-162	-26.0	2		7	5	2	40.0	67	131	530	706	-176	-24.9
	霧 雪	10	21	144	100	44	44.0		1	2	1	1	100.0	12	23	159	119	40	33.6
1当営業車による事故	バス	2		15	16	-1	-6.3							2		17	16	1	6.3
	ハイヤー・タクシー	3	7	45	55	-10	-18.2							4	8	54	64	-10	-15.6
	トラック	7	15	80	96	-16	-16.7			1	3	-2	-66.7	9	21	94	119	-25	-21.0
1当ダンプカーによる事故	1		4	9	-5	-55.6			1		1		1		4	11	-7	-63.6	
1当女性による事故	101	119	999	1,175	-176	-15.0		1	5	6	-1	-16.7	112	142	1,154	1,383	-229	-16.6	
女性の事故	174	231	1,721	2,040	-319	-15.6	2	2	12	14	-2	-14.3	145	213	1,523	1,827	-304	-16.6	
1当若年者による事故	44	54	421	552	-131	-23.7		1	1	3	-2	-66.7	55	58	500	663	-163	-24.6	
1当高齢者による事故	50	72	607	694	-87	-12.5	2	1	10	10			55	83	709	801	-92	-11.5	
二輪車の事故	8	8	86	151	-65	-43.0			1	4	-3	-75.0	8	8	82	136	-54	-39.7	
原付車の事故	5	5	44	69	-25	-36.2				1	-1	-100.0	5	5	42	64	-22	-34.4	
高校生の事故	11	7	75	102	-27	-26.5				1	-1	-100.0	11	10	94	111	-17	-15.3	
交差点(付近含む)での事故	154	181	1,489	1,787	-298	-16.7	1	1	15	17	-2	-11.8	173	211	1,725	2,060	-335	-16.3	
カーブでの事故	14	13	106	115	-9	-7.8		1	8	6	2	33.3	18	14	118	136	-18	-13.2	
飲酒運転の事故	3	1	33	24	9	37.5			1	2	-1	-50.0	6	1	39	31	8	25.8	
無免許等運転の事故	1	1	6	13	-7	-53.8							2	1	8	17	-9	-52.9	
1当県外者の事故	14	16	151	177	-26	-14.7			2	4	-2	-50.0	18	25	186	225	-39	-17.3	
全数		259	342	2,642	3,198	-556	-17.4	2	3	28	34	-6	-17.6	297	402	3,085	3,731	-646	-17.3

注) 女性、二輪車、原付車、高校生、飲酒運転、無免許運転の件数は、第1又は第2当事者となった件数。(第1、第2共に該当の場合は1件として計上)

注) 飲酒運転については、酒気帯び以上。

月別、事故区分別

平成30年12月

	合計		1月		2月		3月		4月		5月		6月		7月		8月		9月		10月		11月		12月		
	件数	増減	件数	増減	件数	増減	件数	増減	件数	増減	件数	増減	件数	増減	件数	増減	件数	増減	件数	増減	件数	増減	件数	増減	件数	増減	
全事故	件数	2,642	-556	206	-31	207	-53	210	-71	179	-65	221	-68	187	-82	218	-4	253	-12	215	-6	251	-25	236	-56	259	-83
	死者	28	-6	4		1	-1	4		2	-1	4	-1		4	3		-3	1	-2	2	-1	4	2	2	2	-1
	傷者	3,085	-646	243	-27	226	-83	245	-81	214	-65	259	-70	212	-112	254	-8	293	-28	250	-5	307	-6	285	-56	297	-105
歩行者	件数	326	-64	31	-14	25	-15	32	3	27	1	20	-7	26	-4	29	11	23	4	9	-10	32	-7	33	-12	39	-14
	死者	13	-4	1	-3			2	1	1		1	-1		-1	2	2		-1		-1	2		2		2	1
	傷者	320	-69	32	-9	27	-17	30		27		19	-6	26	-2	27	8	23	5	9	-9	31	-8	31	-15	38	-16
自転車	件数	328	-68	8	-11	7	-10	22	-2	19	-12	30	-22	25	-10	31	2	41	-4	29		37	-7	39	6	40	2
	死者	3						1	1	1	1		-1			-1		-1	1	1							
	傷者	324	-64	8	-11	7	-10	21	-4	18	-13	30	-19	25	-9	31	3	41	-2	28	-1	38	-6	37	5	40	3
二輪車	件数	86	-65	3	-2	2	-3	5	-4	4	-5	7	-18	7	-7	10	2	10	-8	11	-7	10	-7	9	-6	8	
	死者	1	-3								-1		-1			1	1		-1		-1						
	傷者	82	-54	3	-1	2	-2	5	-4	4	-2	6	-15	8	-6	9	2	7	-9	11	-6	9	-7	10	-4	8	
子供	件数	89	-8	2	-1	1	-2	7		2	-7	10	-5	9	1	13	3	10	-1	10		11	-1	7	1	7	4
	死者																										
	傷者	157	2	7	3	2	-11	14	6	10	-5	17	-4	15	2	18	4	15	-7	15	3	20	6	11		13	5
高校生	件数	75	-27		-2	3	-6	4	-3	3	-6	4	-7	6	-8	8	3	11	1	5	-2	6	-6	14	5	11	4
	死者		-1								-1																
	傷者	94	-17	3	-1	4	-6	4	-3	6	-3	5	-6	7	-9	9	3	14	4	8		8	-4	15	7	11	1
高齢者	件数	932	-143	62	-5	54	-32	86	-8	63	-18	62	-42	64	-15	87	6	94	11	80	9	100	-6	83	-18	97	-25
	死者	20	-2	3	-1		-1	4	3	1	1	2	-3		-1	2	1		-1	1	-2	1		4	2	2	
	傷者	551	-91	37	-8	33	-8	48	-15	35	-18	43	-14	33	-17	46	2	49	17	40	-6	59	-8	63	-6	65	-10
若年一	件数	421	-131	35	-17	35	-5	34	-13	25	-19	38	-13	26	-21	38	-4	45	-3	22	-14	41	-2	38	-10	44	-10
	死者	1	-2		-1						-1					1	1										-1
	傷者	500	-163	38	-24	39	-7	41	-17	32	-21	45	-16	28	-36	47	-4	52	-7	28	-13	46	-5	49	-10	55	-3
女性一	件数	999	-176	61	-28	83	-14	77	-23	77	-19	71	-35	70	-32	84	9	105	13	76	-1	100	2	94	-30	101	-18
	死者	5	-1					2				1				1	1					1	-1				-1
	傷者	1,154	-229	67	-36	89	-29	94	-25	91	-11	85	-42	78	-46	103	6	116	9	92	-1	114	7	113	-31	112	-30
高齢一	件数	607	-87	38		38	-29	59	7	40	-11	39	-30	46	-12	61	6	63	3	52	11	65		56	-10	50	-22
	死者	10		3	3			1	1			2	-1						-1		-2	1		1		2	1
	傷者	709	-92	46	-2	43	-32	69	10	46	-16	45	-26	51	-15	69	-2	70	-5	61	13	86	18	68	-7	55	-28
交差点	件数	1,489	-298	114	-6	102	-48	122	-38	97	-31	130	-55	99	-62	103	-43	149	14	120	6	159	5	140	-13	154	-27
	死者	15	-2	1	-1		-2	4	3	2	1	2			-1	1			-2	1		1		2		1	
	傷者	1,725	-335	129	-3	116	-58	143	-42	108	-36	153	-61	112	-85	122	-53	173	16	138	11	194	21	164	-7	173	-38
カーブ	件数	106	-9	9	1	14	1	8	-4	7	2	5		6	-1	13		9	-3	7	3	2	-11	12	2	14	1
	死者	8	2	1	1	1			-1			1			-1	2	2				-1	1	1	2	2		-1
	傷者	118	-18	8	-1	14		9	-10	7	1	6	2	9	1	15		11	-8	7	2	2	-11	12	2	18	4
夜間	件数	681	-258	74	-42	82	-32	61	-18	37	-16	34	-15	27	-20	30	2	39	-5	36	-18	69	-22	82	-39	110	-33
	死者	14	-7	1	-3		-2	3	1	2					-1	2	2		-2	1	-1	1	-1	3	1	1	-1
	傷者	800	-282	81	-53	94	-36	68	-26	43	-14	42	-14	30	-24	36	5	50	-8	40	-17	87	-21	98	-44	131	-30

警察署別、時間別発生状況

平成30年1月～12月

		0	1	2	3	4	5	6	7	8	9	10	11	12	13	14	15	16	17	18	19	20	21	22	23	計
金沢中	件	3	4	1	2	2	5	6	28	39	32	15	34	28	28	29	35	29	37	25	23	13	7	14	6	445
	死						2																			2
	傷	5	5	2	3	2	3	6	29	44	40	16	43	32	30	33	40	32	42	26	29	13	7	14	7	503
金沢東	件	5	2	2	2	3	2	6	31	39	28	27	29	20	33	24	28	33	42	38	24	8	15	7	5	453
	死																							1	1	2
	傷	5	3	3	2	3	2	6	33	40	33	29	36	25	37	26	36	39	51	44	26	8	22	6	4	519
金沢西	件	6	4		6	2		5	27	57	26	26	19	16	29	19	21	27	42	43	27	12	18	8	2	442
	死																									
	傷	7	5		6	2		5	29	61	33	29	21	18	38	22	22	30	49	54	31	14	25	9	3	513
大聖寺	件		1		2		2	4	16	14	7	17	13	9	11	10	14	15	17	9	8	6	2	5	1	183
	死																	1								1
	傷		1		3		2	5	18	16	8	21	15	11	14	10	22	18	18	10	9	6	2	9	1	219
小松	件	1	2	2	1		1	8	29	7	17	17	18	14	17	11	17	14	31	16	18	10	6	4	2	263
	死												1	2				1	1	1						6
	傷	1	2	5	1		1	10	29	8	17	18	21	15	19	14	21	16	38	17	24	11	8	5	2	303
能美	件						3	1	8	5	3	4	1	3	7	7	3	4	8	5	4	4	1	1		72
	死																							1		1
	傷						3	1	8	6	3	5	1	5	8	8	3	4	11	5	5	4	1			81
白山	件	6	1	1	2	4	6	4	31	30	13	22	24	24	16	33	33	23	43	25	21	18	12	5	7	404
	死								1						1					1		1			1	5
	傷	9	1	1	2	4	6	4	34	34	20	28	31	25	17	40	40	29	45	34	25	26	16	6	8	485
津幡	件	1					3	2	10	12	9	8	14	7	10	9	7	7	22	10	6	5	4			146
	死										1	1	1								1					4
	傷	1					3	2	13	13	11	9	17	9	14	13	14	13	32	10	5	5	6			190
羽咋	件		1					1	8	5	6	5	8	6	7	6	1	8	10	2	4		4	1	2	85
	死														1						1					2
	傷		2					1	9	5	7	5	10	7	7	8	1	9	15	2	4		5	2	2	101
七尾	件	1					2	1	9	9	6	6	1	5	3	7	5	4	10	4	3	1	4			81
	死						1				1									1			1			4
	傷	1					1	1	9	9	5	6	1	7	4	9	7	4	11	3	4	1	3			86
輪島	件							1	1	4	5	3	4	3	1	4	4	3	3	3						39
	死																									
	傷						1	1	6	6	5	8	5	1	6	4	3	3	3							52
珠洲	件					1		1		3		1				4	1	1	1	1			1			15
	死																						1			1
	傷					1		1		3		1				5	1	1	1	1			1			16
高速隊	件		1				1	1	1	1	1			1		1	1	1				1	1	1	1	14
	死																									
	傷		3				1	1	1	1	2			1		1	1	1				1	1	1	1	17
合計	件	23	16	6	15	12	25	41	199	225	153	151	165	136	162	164	170	169	266	181	138	78	75	46	26	2,642
	死						3			1	2	1	2	2	2			2	1	3	2	1	2	2	2	28
	傷	29	22	11	17	12	22	44	213	246	185	172	204	160	189	195	212	199	316	209	162	89	97	52	28	3,085

警察署別、道路別発生状況

平成30年1月～12月

		国道														北陸道	能越道	県道				市道	町道	その他	合計
		8	157	159	160	249	304	305	359	360	364	415	416	470	471			主地	里山	大農	一般				
金沢中	件		45	8														118			54	202		18	445
	死																	1			1				2
	傷		54	8														137			59	225		20	503
金沢東	件	51	4	16			5		31									39			89	200		18	453
	死	1																				1			2
	傷	60	4	20			7		36									42			108	222		20	519
金沢西	件	51																113			51	196		31	442
	傷	67																132			60	222		32	513
大聖寺	件	38					9			4								41			29	54		8	183
	死	1																							1
	傷	49					9			8								45			32	68		8	219
小松	件	9					58		19			1						41			19	101		15	263
	死	1																1				4			6
	傷	10					66		23			1						49			23	115		16	303
能美	件	9					3											23			10	24	1	2	72
	死																	1							1
	傷	9					4											25			11	28	1	3	81
白山	件	81	45							1								50			67	143		17	404
	死	1	2															1				1			5
	傷	110	49							1								61			83	163		18	485
津幡	件	18		17														21	8		15	14	42	11	146
	死																				1	2		1	4
	傷	33		23														25	12		17	15	54	11	190
羽咋	件			8		12						2						5	13		7	18	12	8	85
	死					1														1					2
	傷			10		13						2						5	19		9	20	14	9	101
七尾	件			13	2	8								1				18			12	19	1	7	81
	死			1														2			1				4
	傷			13	2	12								1				18			11	19	2	8	86
輪島	件					13								1				8	1		2	10		4	39
	死																								
	傷					21								1				13	1		2	10		4	52
珠洲	件					3												6				4	1	1	15
	死																	1							1
	傷					3												7				4	1	1	16
高速隊	件																								14
	死																								
	傷																								17
合計	件	257	94	62	2	36	5	70	31	20	4	2	1	2				483	22		355	985	57	140	2,642
	死	4	2	1		1												7	1		3	8		1	28
	傷	338	107	74	2	49	7	79	36	24	8	2	1	2				559	32		415	1,111	72	150	3,085



警察署別、昼夜別、状態別、死傷者数

平成30年1月～12月

		昼間								夜間								合計		
		乗用	貨物	特殊車	自二	原付	自転車	歩行者	その他	小計	乗用	貨物	特殊車	自二	原付	自転車	歩行者		その他	小計
金沢中	死傷	234	21		3	8	72	40	1	378	81	3		1	2	11	27	1	125	2
金沢東	死傷	265	35		2	4	39	32	2	379	90	5		1	2	14	28	1	140	2
金沢西	死傷	232	31		4	4	47	31	1	350	124	8		4	3	6	18		163	513
大聖寺	死傷	139	12		1		13	11		176	29	5					9		43	219
小松	死傷	140	18		6	2	33	18		217	52	8		1	1	9	15		86	303
能美	死傷	50	6		2	1	5	2		66	9	2					4		15	81
白山	死傷	254	32		5	4	33	19		347	95	7		1	5	12	17	1	138	485
津幡	死傷	115	17		1	2	8	9		152	27	2				1	8		38	190
羽咋	死傷	55	10		2	2	7	5		81	16	3				1			20	101
七尾	死傷	44	9		2		8	8		71	8		1			1	5		15	86
輪島	死傷	24	10		2	1	5	7		49	1						2		3	52
珠洲	死傷	4	4		1	1		1		11	1			1			3		5	16
高速隊	死傷	5	3							8	4	5							9	17
合計	死傷	1,561	208		31	29	270	183	3	2,285	537	48		9	13	54	137	1	800	3,085

警察署別、事故類型別発生状況(1)

平成30年1月～12月

		人対車両										車両相互										
		対面通行中	背面通行中	横断中				路上遊戯中	路上作業中	路上停止中	路上横臥	その他	正面衝突	追突		出合い頭	追越追抜時	すれ違い時	左折時	右折時		その他
				横断歩道	歩道付近	歩道橋付近	その他							進行中	その他					右折直進	その他	
金沢中	件	3	5	25	2		18	1	2	2		11	5	16	140	104	1	4	15	31	11	46
	死傷	3	5	25	2		16	1	2	2		11	6	19	163	119	1	4	16	40	11	54
金沢東	件	3	1	32	6		12	1	2			3	6	22	182	94		1	9	20	13	38
	死傷	3	1	32	5		12	1	2			3	8	25	228	102		1	10	23	13	41
金沢西	件	2	4	16	1		10		1	1		12	4	9	177	115	1	5	7	20	12	37
	死傷	2	4	16	1		10		1	1		12	4	12	218	135	1	6	7	23	12	38
大聖寺	件		1	7	2		5					4	9	15	66	35	1	6	5	10	2	14
	死傷		1	7	2		5			1		4	11	18	80	44	1	7	5	14	2	17
小松	件	1	9	12			5		2			5	9	18	86	71			4	13	10	17
	死傷	1	10	11			4		2			5	11	19	104	85			4	17	11	18
能美	件	1	3				2			1			2	5	29	19				2	3	5
	死傷	1	3				2			1			3	6	30	22				4	3	7
白山	件	2	1	10	2		9	1	2	1	1	5	13	15	172	93	2	1	8	21	10	28
	死傷	2	1	12	2		8	1	2	1	1	6	16	18	221	111	2	1	9	25	11	30
津幡	件	1	1	4	1		6		1			6	10	10	47	36	1	1		4	3	10
	死傷	1	1	4	1		5		1			5	13	19	69	44	1	1		5	5	13
羽咋	件			1	1		1		1	1		2	8	4	26	27		1	1	2		6
	死傷			1	1		1		1			2	10	7	34	31		1	1	3		5
七尾	件		2	2	1		4			1		5	4	3	26	20			1	3	5	3
	死傷		2	2	1		2			1		5	3	4	32	21			1	3	5	3
輪島	件			3			3					3	2	2	8	7	4			3	1	2
	死傷			3			3					3	6	2	12	11	4			4	1	2
珠洲	件	1		1			1					1	1	1	1	5				2		1
	死傷	1		1			1					1	1	1	1	6				2		1
高速隊	件													7	4							3
	死傷													7	4							6
合計	件	14	27	113	16		76	3	11	8	1	57	73	127	964	626	10	19	50	131	70	210
	死			1	2		7		1	1		1	6	1		3						2
	傷	14	28	114	14		69	3	10	7	1	57	92	157	1,196	731	10	21	53	163	74	235

警察署別、事故類型別発生状況(2)

平成30年1月～12月

		車両単独											列車			
		工作物							運転者不在 駐車車両	路外逸脱		転倒		その他		
		電柱	標識	安全 分離 帯島	防 護 柵	家・ 塀	橋 梁 ・ 橋 脚	そ の 他		転 落	そ の 他					
金沢中	件								1					1	1	
	死															
	傷								1					1	1	
金沢東	件							1			1			1	4	1
	死															
	傷							1			1			1	5	1
金沢西	件	1		1				1			2				3	
	死															
	傷	1		2				1			3				3	
大聖寺	件															
	死															
	傷															
小松	件														1	
	死															
	傷														1	
能美	件															
	死															
	傷															
白山	件				1	2			2	1	1					
	死				1						1					
	傷					2			2	1						
津幡	件	1			2									1		
	死	1														
	傷				2									1		
羽咋	件				2				1							
	死															
	傷				2				1							
七尾	件								1							
	死															
	傷								1							
輪島	件				1											
	死															
	傷				1											
珠洲	件															
	死															
	傷															
高速隊	件															
	死															
	傷															
合計	件	2		1	6	4			5	4	1			3	9	1
	死	1			1						1					
	傷	1		2	5	4			5	5				3	10	1

## 市町別 発生状況

平成30年1月～12月

	件 数			死 者			傷 者			
	本 年	前 年	増 減	本 年	前 年	増 減	本 年	前 年	増 減	
高 速 隊	14	18	-4		1	-1	17	24	-7	
金 沢 市	金沢中	445	642	-197	2	4	-2	503	735	-232
	金沢東	453	505	-52	2	1	1	519	564	-45
	金沢西	442	458	-16		4	-4	513	521	-8
	小 計	1,340	1,605	-265	4	9	-5	1,535	1,820	-285
七 尾 市	65	87	-22	3		3	70	100	-30	
小 松 市	263	384	-121	6	5	1	303	465	-162	
輪 島 市	31	25	6				41	28	13	
珠 洲 市	6	6					7	7		
加 賀 市	183	193	-10	1	5	-4	219	240	-21	
羽 咋 市	46	50	-4		1	-1	54	53	1	
か ほ く 市	52	54	-2	2	2		63	70	-7	
白 山 市	230	308	-78	3	5	-2	283	366	-83	
能 美 市	62	82	-20	1		1	70	99	-29	
野々市市	174	197	-23	2	2		202	229	-27	
川 北 町	10	14	-4				11	23	-12	
津 幡 町	57	55	2	2		2	76	63	13	
内 灘 町	37	45	-8				51	52	-1	
志 賀 町	26	21	5	2	2		32	31	1	
宝達志水町	13	15	-2				15	16	-1	
中 能 登 町	16	23	-7	1	1		16	27	-11	
穴 水 町	8	4	4		1	-1	11	3	8	
能 登 町	9	12	-3	1		1	9	15	-6	
合 計	2,642	3,198	-556	28	34	-6	3,085	3,731	-646	

市町別、状態別死者数

平成30年1月～12月

	歩行者				自転車				四輪		小型二輪		軽二輪		二種原付		一種原付		その他	合計	
	子供	高齢者	その他	小計	子供	高齢者	その他	小計	運転中	同乗中	運転中	同乗中	運転中	同乗中	運転中	同乗中	運転中	同乗中			
高 速 隊																					
金 沢 市	金沢中		2		2																2
	金沢東		1		1			1	1												2
	金沢西																				
	小 計		3		3			1	1												4
七 尾 市		1		1						2											3
小 松 市		2		2						2	2										6
輪 島 市																					
珠 洲 市																					
加 賀 市										1											1
羽 咋 市																					
かほく市		1		1						1											2
白 山 市										2		1									3
能 美 市			1	1																	1
野々市市		1		1			1	1													2
川 北 町																					
津 幡 町		2		2																	2
内 灘 町																					
志 賀 町			1	1			1	1													2
宝達志水町																					
中能登町		1		1																	1
穴 水 町																					
能 登 町										1											1
合 計		11	2	13			2	1	3	9	2	1									28

市町別、状態別傷者数

平成30年1月～12月

	歩行者				自転車				四輪		小型二輪		軽二輪		二種原付		一種原付		その他	合計	
	子供	高齢者	その他	小計	子供	高齢者	その他	小計	運転中	同乗中	運転中	同乗中	運転中	同乗中	運転中	同乗中	運転中	同乗中			
高速隊									14	3											17
金沢市	金沢中	10	15	42	67	9	19	55	83	278	61	1		3				10			503
	金沢東	7	25	28	60	4	10	39	53	331	64			2		1		6		2	519
	金沢西	5	15	29	49	6	7	40	53	319	76	3		1		4		7		1	513
小計	22	55	99	176	19	36	134	189	928	201	4		6		5		23		3	1,535	
七尾市	2	4	4	10	1	6	1	8	40	10	1				1					70	
小松市	5	6	22	33	5	12	25	42	178	40	2		1		4		3			303	
輪島市	1	4	2	7		3	1	4	16	11	1				1		1			41	
珠洲市		1		1					2	1			2				1			7	
加賀市	4	8	8	20	2	7	4	13	151	34	1									219	
羽咋市	1	3	1	5	1		1	2	38	6	1						2			54	
かほく市		2	3	5	1	2	1	4	41	11							2			63	
白山市	5	7	5	17	7	5	13	25	184	49	2		2				3		1	283	
能美市	2	1	2	5	2	1	1	4	52	7			1				1			70	
野々市市	3	5	11	19	1	6	13	20	125	30	1		1				5	1		202	
川北町		1		1		1		1	7	1			1							11	
津幡町		3	3	6	1	1	1	3	51	15			1							76	
内灘町		2	4	6	1	1		2	27	16										51	
志賀町					1	1		2	19	10			1							32	
宝達志水町		1		1	2		1	3	9	2										15	
中能登町	1	1	1	3		1		1	10	2										16	
穴水町			2	2		1		1	4	4										11	
能登町		2	1	3					6											9	
合計	46	106	168	320	44	84	196	324	1,902	453	13		16		11		41	1	4	3,085	

当事者別、年齢別発生件数(1, 2当事者)

平成30年1月～12月

		6以下	7-12	13-15	16-19	20-24	25-29	30-34	35-39	40-44	45-49	50-54	55-59	60-64	65-69	70-74	75-79	80以上	不明	合計		
第1当	乗用	大型								2	2	6	2			2				14		
		中型											1			1	1				3	
		準中型																				
		普通				43	154	151	104	98	114	117	93	105	96	110	91	63	42		1,381	
		軽				50	140	68	46	47	64	52	48	70	43	78	49	33	28		816	
	貨物	ミニカー																				
		大型							3		1	4	3	7	1	1						20
		中型					2	4	5	1	4	9	7	4	4	2	3					45
		準中型					3	3	2	1	6	7	4	4	1	3	1	1				36
		普通				5	7	15	11	10	7	14	5	7	6	2	2	3				94
	軽				4	8	7	5	13	17	14	12	7	14	14	26	13		26		180	
	乗用・貨物 計					102	314	248	176	170	215	219	178	207	165	210	175	114	96		2,589	
	特殊	大型農耕車																				1
		大型その他												1								
		小型農耕車																				
		小型その他						1									1					2
		小型751～											2	1								3
		小型401～750																				
		小型251～400						1														1
		軽二126～250											1									1
原二51～125															1						1	
二輪車計							1					3	1								6	
軽車両	原付50			1	1	2				1					1			1	1	3	10	
	自転車				2			1						1		1		2	1	2	10	
	駆動補助機付自転車							1														
	その他																					
	歩行者								1												1	
合計			1	105	316	250	178	170	216	222	180	208	166	211	179	116	101	23	23	2,642		
第2当	乗用	大型						1			1				1						3	
		中型								1		1										2
		準中型																				
		普通				9	74	92	85	107	122	103	73	88	70	53	30	21	7			934
		軽				11	77	63	68	63	79	95	72	42	48	43	31	18	10			720
	貨物	ミニカー																				
		大型							1			4	1	2			1					10
		中型							1	2	2	3	4	1	1							15
		準中型					1		3	5	3	1	2	2	1							18
		普通					4	6	11	9	9	9	4	5		6	1					64
	軽				1	5	8	9	6	17	15	13	6	17	10	10	4	3			124	
	乗用・貨物 計					21	161	171	178	193	233	231	170	146	137	113	73	43	20		1,890	
	特殊	大型農耕車																				
		大型その他																				
		小型農耕車																1				1
		小型その他																				
		小型751～					2				1	1	1									5
		小型401～750					1	1	1				1									4
		小型251～400						1					1									2
		軽二126～250					1	4	1		1	3	1	1			3					15
原二51～125						1	2		1	4		1	1				1				11	
二輪車計						2	7	5	1	2	8	2	4	2		3		1			37	
軽車両	原付50				3	3	1		2	2	1	4	5	1	4	5	2	3			34	
	自転車		27	36	62	21	13	10	8	18	8	16	7	10	17	24	13	23			313	
	駆動補助機付自転車														2	2		2			6	
	その他																					
	歩行者	13	29	3	17	8	13	13	11	21	17	30	14	22	24	20	21	49			325	
合計	13	56	39	105	200	204	202	214	282	259	224	174	170	163	125	80	97			2,607		

道路形状別、道路別発生状況

平成30年1月～12月

			国道													北陸道	能越道	県道			市道	町道	その他	合計
			8	157	159	160	249	304	305	359	360	364	415	416	470			471	主地	里山				
交差点	小	件	5	5	2		2		2	1	1		1					26		29	146	10	3	233
		死																						
		傷	6	5	4		2		2	1	1		1					33		32	163	11	3	264
	中	件	10	10	10	1	11	1	14	6	1							93		80	295	17	1	550
		死				1												1		2	4			8
		傷	14	11	9	1	18	1	14	7	1							103		99	332	22	2	634
	大	件	27	24	7		3		8	3	6							68		40	61	2		249
		死	1															1			1			3
		傷	31	28	7		4		8	3	8							81		48	64	3		285
交差点付近	件	68	21	18		7	2	4	5	4		1					124	1	63	131	7	1	457	
	死	1				1											1		1				4	
	傷	85	25	25		7	2	4	6	5		1					141	1	74	156	9	1	542	
単路	トンネル	件	2	1	2		2										4		1	1			13	
		死																						
		傷	2	1	4		2											4		1	1			15
	橋	件	18	1	1													2		6	6		1	35
		死	1																				1	
		傷	32	2	1													2		8	7		1	53
	カーブ屈折	件	3	6	2	1	4	1	3					1			1	15	3	6	17	4		67
		死	1	1														3	1		1			7
		傷	3	5	2	1	6	3	3					1			1	14	3	7	19	5		73
	その他	件	124	26	20		7	1	39	16	8	4			2		13	151	18	130	326	17	4	906
		死		1														1			2			4
		傷	165	30	22		10	1	48	19	9	8			2		16	181	28	146	367	22	4	1,078
踏切	件																			2			2	
	死																							
	傷																			2			2	
その他	件																						130	
	死																						1	
	傷																						139	
合計	件	257	94	62	2	36	5	70	31	20	4	2	1	2		14	483	22	355	985	57	140	2,642	
	死	4	2	1		1											7	1	3	8		1	28	
	傷	338	107	74	2	49	7	79	36	24	8	2	1	2		17	559	32	415	1,111	72	150	3,085	



状態別、年齢別死者数

平成30年1月～12月

		6以下	7-12	13-15	16-19	20-24	25-29	30-34	35-39	40-44	45-49	50-54	55-59	60-64	65-69	70-74	75-79	80以上	合計	6未満		
乗用	大型	運転																				
		同乗																				
	中型	運転																				
		同乗																				
	準中型	運転																				
		同乗																				
普通	運転													1				1	2			
	同乗																	1	1			
軽	運転				1				1								1	1	4			
	同乗																					
ミニカー	運転																					
	同乗																					
貨物	大型	運転											1							1		
		同乗																				
	中型	運転																				
		同乗																				
	準中型	運転																				
同乗																						
普通	運転																					
	同乗																					
軽	運転																1	1	2			
	同乗																1	1	1			
四輪車計	運転				1				1				1	1		1	1	3	9			
	同乗															1	1	1	2			
特殊車	運転																					
	同乗																					
二輪	小型二輪	運転										1								1		
		同乗																				
	軽二輪	運転																				
		同乗																				
	二種原	運転																				
同乗																						
自動二輪小計	運転											1								1		
	同乗																					
原付	運転																					
	同乗																					
二輪車計	運転											1								1		
	同乗																					
自転車	運転												1						2	3		
	同乗																					
その他の車両	運転																					
	同乗																					
小計	運転				1				1			1	2	1		1	1	5	13			
	同乗																	1	2			
歩行者								1		1					2	1		8	13			
その他																						
合計					1			1	1	1		1	2	1	2	3	1	14	28			

状態別，年齢別傷者数

平成30年1月～12月

			6以下	7-12	13-15	16-19	20-24	25-29	30-34	35-39	40-44	45-49	50-54	55-59	60-64	65-69	70-74	75-79	80以上	合計	6未満	
乗用	大型	運転				1			3			1				2		1		8		
		同乗									1											
	中型	運転									1		1								2	
		同乗												1							1	
	準中型	運転																				
		同乗																				
	普通	運転				7	75	96	91	112	122	103	75	89	68	46	27	22	8	941		
		同乗	12	10	6	11	17	25	19	11	20	12	12	11	13	17	15	10	16	237	10	
	軽	運転				10	75	67	70	66	80	96	72	45	50	42	28	19	9	729		
		同乗	19	16	8	12	14	10	12	6	7	13	13	7	10	8	10	5	9	179	15	
	ミニカー	運転																				
		同乗																				
貨物	大型	運転						1		1		4	1				1				8	
		同乗																				
	中型	運転						1	1	2	2	3	3		1							13
		同乗								1	1				1							
	準中型	運転					1		3	6	2	1	2	2								17
		同乗						1	1				1									
	普通	運転				4	6	11	10	9	9	4	5		6	2						66
		同乗				1	1		1	3					1							
	軽	運転				6	7	9	6	16	15	13	6	17	8	12	5	4	124			
		同乗				1	3		1	1	1	3		2	2	2	1	1	16			
	小計	運転				17	161	178	185	203	232	232	171	147	136	102	70	46	21	1,901		
		同乗	31	26	14	26	35	36	35	19	32	27	30	19	23	30	27	17	26	453	25	
特殊車	運転																1				1	
	同乗																					
二輪	小型二輪	運転				3	2	1		1	3	3									13	
		同乗																				
	軽二輪	運転				1	4	1		1	3	2		1		3						16
		同乗																				
	二種原	運転				1		2		1	4		1	1				1				11
		同乗																				
	自動二輪小計	運転				2	7	5	1	2	8	5	4	2		3		1				40
		同乗																				
	原付	運転			1	3	5	1			3	1	4	5	1	4	6	3	4	41		
		同乗			1																	
小計	運転			1	5	12	6	1	2	11	6	8	7	1	7	6	4	4	81			
	同乗			1																		1
自転車	運転		27	36	64	21	13	10	8	18	8	16	7	11	20	27	14	23	323			
	同乗				1																	1
その他の車両	運転																					
	同乗																					
計	運転		27	37	86	194	197	196	213	261	246	195	161	148	129	104	64	48	2,306			
	同乗	31	26	15	26	36	36	35	19	32	27	30	19	23	30	27	17	26	455	25		
歩行者			14	29	3	17	8	13	13	12	22	17	30	14	22	24	19	21	42	320	8	
その他								3			1									4		
合計			45	82	55	129	238	246	247	244	315	291	255	194	193	183	150	102	116	3,085	33	

第1当事者の違反別、警察署別発生件数(1)

平成30年1月～12月

	金沢中	金沢東	金沢西	大聖寺	小松	能美	白山	津幡	羽咋	七尾	輪島	珠洲	高速隊	計
信号無視	18	6	20	3	12	4	16	6	5	3	3			96
通行禁止														
通区分	右側通行		1	5	2	1	1			1				11
	歩道等通行					1								1
	その他					1	1							2
通行帯違反														
最高速度														
横断	後退禁止違反			1								1		2
	横断転回禁止			1								2		3
車間距離不保持		1	3		5									9
進路変更禁止							1							1
通行妨害	1			1										2
追越	追越し方法			1				1						2
	禁止場所						1							1
割込み等														
踏切不停止		1												1
右折	禁止場所													
	交差点 原付													
交差点 その他	2		1		2		1	1						7
左折	禁止場所													
	交差点	2				1								3
優先通行妨害	4	5	14	10	2	1			4		1	2		43
交差点	交差道路通行	28	6	16	2	25	3		5	4				89
	反対方向右折	4	1	1		3	1			2		1		13
	歩行者	2	3	1						4				10
	その他	23	1	4		7	2			2				39
歩行	横断妨害	23	33	13	6	11	12	4	1	1	3	1		108
	通行妨害	2												2
横断自転車妨害	8	6	4	1	2		2							23
徐行	交差点	8	2	9	1	8	10	3	1					42
	交差点以外	1		1										2
一時不停止	9	6	19	8	10	7	13	2	1	2				77
駐停車違反														
灯火違反														
合図不履行														
乗車不適當														
積載	過積載													
	その他													
自転車の通行方法														
けん引違反														
整備不良	ハンドル													
	ブレーキ				1		1							2
	走行装置													
	その他													
最低速度														
酒酔い運転														
過労等	薬物使用・覚せい剤等													
	薬物使用・シンナー等													
	薬物使用・その他				1									1
過労運転		1									1		2	
小計	133	74	107	42	92	13	65	17	17	19	8	7		594

第1 当事者の違反別、警察署別発生件数(2)

平成30年1月～12月

		金沢中	金沢東	金沢西	大聖寺	小松	能美	白山	津幡	羽咋	七尾	輪島	珠洲	高速隊	合計	
共同危険行為																
安全 運 転 義 務	ハンドル	3	4	3		1		3		1					15	
	ブレーキ	23	38	33	5	13	9	26	14	4	5		1		171	
	前方不注意・漫然	31	28	23	13	9	6	28	14	8	10	3	1	5	179	
	前方不注意・脇見	36	36	53	22	39	17	51	23	16	8	5	2	3	311	
	動静不注意	52	83	56	33	23	7	54	17	11	11	7	1	2	357	
	不確認・前 左右	103	138	122	46	55	12	140	42	15	16	12	2	1	704	
	不確認 ・ 後方	36	29	25	9	14	5	19	14	2	7	1		2	163	
	安全速度	11	8	6	8	11	1	11	3	7	2	3	1		72	
	予測不適	1														1
	その他	9	10	5	2	4	1	1	1	2	2					37
幼児等通行妨害																
ドア開放 等																
停止措置義務違反										1					1	
燃料(高速)														1	1	
故障表示																
自二輪車乗車方法																
条件違反																
その他の違反		2		6		2									10	
調査不能					1			1							2	
違反なし																
歩 行 者 の 違 反	信号無視				1										1	
	通 区 分	左側通行														
		車道通行														
		その他														
	横 断	横断歩道外横断														
		斜め横断														
		駐停車両前後横断														
		走行車両前後横断														
	禁止場所															
	幼児のひとり歩き															
	踏切不注意															
	めいていはいかい															
	路上遊戯															
	路上作業															
	飛び出し															
	その他の違反															
	調査不能															
違反なし																
不明		5	5	3	1		1	5	1	1	1				23	
小計		312	379	335	141	171	59	339	129	68	62	31	8	14	2,048	
合計		445	453	442	183	263	72	404	146	85	81	39	15	14	2,642	

子供、高校生、大学生、高齢者の市町別発生状況

平成30年1月～12月

	未就園児			園児			小学生			中学生			高校生			大学生			高齢者		
	件数	死者	傷者	件数	死者	傷者	件数	死者	傷者	件数	死者	傷者	件数	死者	傷者	件数	死者	傷者	件数	死者	傷者
高 速 隊																					1
金 沢 市	金沢中	1		2		1	12		14	6		10	18		18	58		37	149	2	90
	金沢東			2	1	3	6		8	4		4	12		14	28		10	152	1	95
	金沢西	1		4	1	4	7		11	2		2	16		16	8		5	114		61
小 計	2		8	2		8	25		33	12		16	46		48	94		52	415	3	246
七 尾 市				1		2	2		3										33	2	21
小 松 市			2			2	6		9	4		6	13		15	6		2	105	6	46
輪 島 市					1	1			2										18		15
珠 洲 市																			3		4
加 賀 市			1	1		2	5		6			2		6	2		3	79			48
羽 咋 市							1		2	1		1	1		2				28		15
かほく市										1		1	1		1			1	23	2	16
白 山 市			1	2		5	6		7	3		6	5		7	16		6	81	1	50
能 美 市							3		5	1		1	1		2	3		3	22		11
野々市市					2	2	2		4	2		4	4		5	12		8	47	2	30
川 北 町																1			3		3
津 幡 町			1			1	1		4			1	1		3	1			29	2	13
内 灘 町									3	1		1	1		4	5		4	11		10
志 賀 町					1					1		1							13	1	10
宝達志水町							1		1	1		1							4		2
中能登町					1	1	1		1						1				9	1	4
穴 水 町																			4		3
能 登 町																1	1		5		3
合 計	2		13	6		25	54		80	27		39	75		94	141	1	79	932	20	551

高齢者の事故の発生状況

平成30年1月～12月

		件数			死者			傷者		
		本年	前年	増減	本年	前年	増減	本年	前年	増減
65才～69才	1当	211	236	-25	2	4	-2	183	220	-37
	2当	163	188	-25						
70才～74才	1当	179	186	-7	3	5	-2	150	176	-26
	2当	125	151	-26						
75才～79才	1当	116	138	-22	1	7	-6	102	130	-28
	2当	80	107	-27						
80才～84才	1当	68	93	-25	2	3	-1	73	74	-1
	2当	59	58	1						
85才～89才	1当	26	33	-7	9	2	7	33	33	
	2当	30	26	4						
90才 以上	1当	7	8	-1	3	1	2	10	9	1
	2当	8	5	3						
歩行者	1当		1	-1	11	14	-3	106	134	-28
	2当	114	144	-30						
自転車	1当	6	2	4	2	2		84	95	-11
	2当	83	96	-13						
原付	1当	5	3	2		1	-1	17	15	2
	2当	14	14							
自二	1当		2	-2		1	-1	4	4	
	2当	4	3	1						
特殊車	1当	1	1					1		1
	2当	1		1						
四輪車	1当	595	685	-90	7	4	3	339	393	-54
	2当	249	278	-29						
その他	1当								1	-1
	2当									
合計	1当	607	694	-87	20	22	-2	551	642	-91
	2当	465	535	-70						

# 高齢者の時間別、通行目的別発生件数

平成30年1月～12月

		0	1	2	3	4	5	6	7	8	9	10	11	12	13	14	15	16	17	18	19	20	21	22	23	計	
業務	職業運転	1当	1	1		1		1	2	4	6	1	1		4	3		1	2	4	2	1	1		2	38	
		2当	1			1			1	2	3	1			4	1	2	1					1	1	1	1	21
	業務目的	1当		1			1	1		5	5	3	1	9	5	5	2	6	2				1				47
		2当		1			1			4	3	2	1	2	2	3		4	1	2							26
通勤	出勤	1当				1			9	12	1					1		1							1	26	
		2当				1	3	5	3	1																	13
	退社	1当	1									1			1		1		9	2	3				1	1	20
		2当										1			1		1	1	7	2				1	1		15
通学等	登校	1当																									
		2当																									
	学業中	1当																									
		2当																									
	下校	1当																									
		2当																									
私用	観光娯楽	1当					1		1		2	4		1	4	2	3	2									20
		2当							1	3	1	5	2	3	1	1	3	2	1			1			1		25
	ドライブ	1当											1														1
		2当										1				1											2
	散歩	1当																			2						2
		2当					1		1	2					1		2	1	2	2	1			1			14
	飲食	1当				1							2	1	1							1					6
		2当								1			1		1		1			1	1	1			1	2	10
	買物	1当								3	3	12	25	21	10	16	6	15	16	17	9	3	2				158
		2当						1	1	2	4	11	15	17	12	10	12	7	15	12	4	3				2	129
	訪問	1当	1					1	1	3	6	11	12	9	2	12	7	9	9	11	6	2	3	2			107
		2当	1				1	2	2	3	4	15	10	3	5	3	4	4	6	4	6	1	1			1	76
	送迎	1当							2	4	3	1	1	2	1		4	2	3		1						24
		2当							2	1		2		2		2		1		1	1						12
	通院	1当							1	5	3	1	2	2				1						1			16
		2当								1	2	2	1		2												8
	帰省	1当																									
		2当																									
	遊戯	1当																									
		2当																									
	疾病徘徊	1当																									
		2当						1																			1
	その他	1当				2	1	1	8	6	7	12	16	10	13	16	19	11	7	4	5	1	2	1			142
		2当	1			2	1	2	3	5	7	7	10	11	11	10	11	7	9	6	3	2	2				110
	調査不能	1当																									
		2当												2												1	3
	合計	1当	3	2		4	5	4	27	42	50	60	56	37	56	42	52	50	53	27	17	7	7	3	3	607	
		2当	3	1		5	4	10	13	27	34	44	49	33	40	33	31	33	42	22	17	6	6	6	6	465	

歩行者事故の発生状況

平成30年1月～12月

		件数			死者			傷者		
		本年	前年	増減	本年	前年	増減	本年	前年	増減
未就園児	1当									
	2当	2	1	1				2	2	
就園児	1当		1	-1				7	13	-6
	2当	6	10	-4						
小学生	1当							33	30	3
	2当	33	30	3						
中学生	1当							4	4	
	2当	4	4							
高校生	1当							9	15	-6
	2当	9	14	-5						
15～19 (上記を除く)	1当					1	-1	8	9	-1
	2当	8	10	-2						
20～29	1当							21	37	-16
	2当	21	34	-13						
30～39	1当	1		1	1	1		25	32	-7
	2当	24	29	-5						
40～49	1当				1		1	39	41	-2
	2当	38	40	-2						
50～59	1当							44	46	-2
	2当	44	45	-1						
60～64	1当					1	-1	22	26	-4
	2当	22	27	-5						
65～69	1当				2	3	-1	24	26	-2
	2当	24	29	-5						
70～79	1当		1	-1	1	8	-7	40	70	-30
	2当	41	75	-34						
80以上	1当				8	3	5	42	38	4
	2当	49	40	9						
合計	1当	1	2	-1	13	17	-4	320	389	-69
	2当	325	388	-63						



自転車事故の発生状況

平成30年1月～12月

		件数			死者			傷者		
		本年	前年	増減	本年	前年	増減	本年	前年	増減
未就園児	1当									
	2当									
就園児	1当									
	2当									
小学生	1当		1	-1				21	24	-3
	2当	21	24	-3						
中学生	1当		1	-1				23	26	-3
	2当	23	25	-2						
高校生	1当	1	6	-5				63	73	-10
	2当	62	72	-10						
15～19 (上記を除く)	1当	1	1					20	17	3
	2当	19	18	1						
20～29	1当		1	-1				35	45	-10
	2当	34	43	-9						
30～39	1当	1		1				18	27	-9
	2当	18	27	-9						
40～49	1当		3	-3				26	34	-8
	2当	26	33	-7						
50～59	1当	1	1		1		1	23	29	-6
	2当	23	29	-6						
60～64	1当					1	-1	11	18	-7
	2当	10	19	-9						
65～69	1当	1	1					20	23	-3
	2当	19	22	-3						
70～79	1当	3	1	2		1	-1	41	51	-10
	2当	39	52	-13						
80以上	1当	2		2	2	1	1	23	21	2
	2当	25	22	3						
合計	1当	10	16	-6	3	3		324	388	-64
	2当	319	386	-67						