

執 務 資 料

令 和 元 年 6 月

令和元年12月31日まで保存

(事故分析係 5045)

石川県の交通事故発生状況

平成31年4月（確定値）

石川県警察本部交通企画課

～ 目 次 ～

P 1 本県の事故発生状況等
P 2 警察署別交通事故件数、負傷者数、死者数
P 3 事故の内容
P 4 月別、事故区分別
P 5 警察署別、時間別発生状況
P 6 警察署別、道路別発生状況
P 7 警察署別、昼夜別、状態別、死傷者数
P 8、9 警察署別、事故類型別発生状況
P 10 市町別発生状況
P 11 市町別、状態別死者数
P 12 市町別、状態別傷者数
P 13 当事者別、年齢別発生件数（1、2当事者）
P 14 道路形状別、道路別発生状況
P 15 状態別、年齢別死者数
P 16 状態別、年齢別傷者数
P 17、18 第1当事者の違反別、警察署別発生件数
P 19 子供、高校生、大学生、高齢者の市町別発生状況
P 20 高齢者の事故の発生状況
P 21 高齢者の時間別、通行目的別発生件数
P 22 歩行者事故の発生状況
P 23 自転車事故の発生状況

1 本県の概況・隣接県・全国の事故発生状況等

	4月中	前年同期比		年累計	前年同期比	
		増減数	増減率		増減数	増減率
発生件数	191	12	6.7%	810	8	1.0%
死者数	2	0	0.0%	7	-4	-36.4%
負傷者数	226	12	5.6%	943	15	1.6%

- ※ 死者数7人のうち高齢者は6人で、その構成率は85.7%
(前年、死者数11人、うち高齢者8人で、構成率72.7%)
- ※ 死亡事故 4月末 発生件数 7件 (前年比 -3件)
死者数 7人 (前年比 -4人)

2 全国の事故

	4月中	前年同期比		年累計	前年同期比	
		増減数	増減率		増減数	増減率
発生件数	32,632	-2,236	-6.4%	127,754	-13,004	-9.2%
死者数	266	-4	-1.5%	1,002	-113	-10.1%
負傷者数	39,471	-2,831	-6.7%	154,444	-16,802	-9.8%

(注) 全国の数値については、概数である。

3 死者数の本県全国位置 (ワースト順)

4月末

死者数	増減数	増減率
46位 7人	29位 -4人	43位 -36.4%

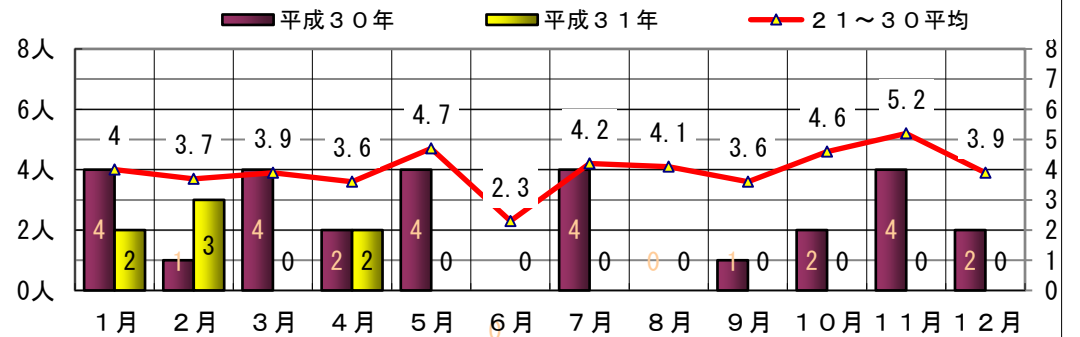
4 免許人口構成

年月	県内免許人口	高齢者～65歳以上～		若年者～24歳以下～	
		(内75歳以上)	構成率		構成率
31年4月	781,465	196,729 (61,557)	25.2% (7.9%)	60,038	7.7%

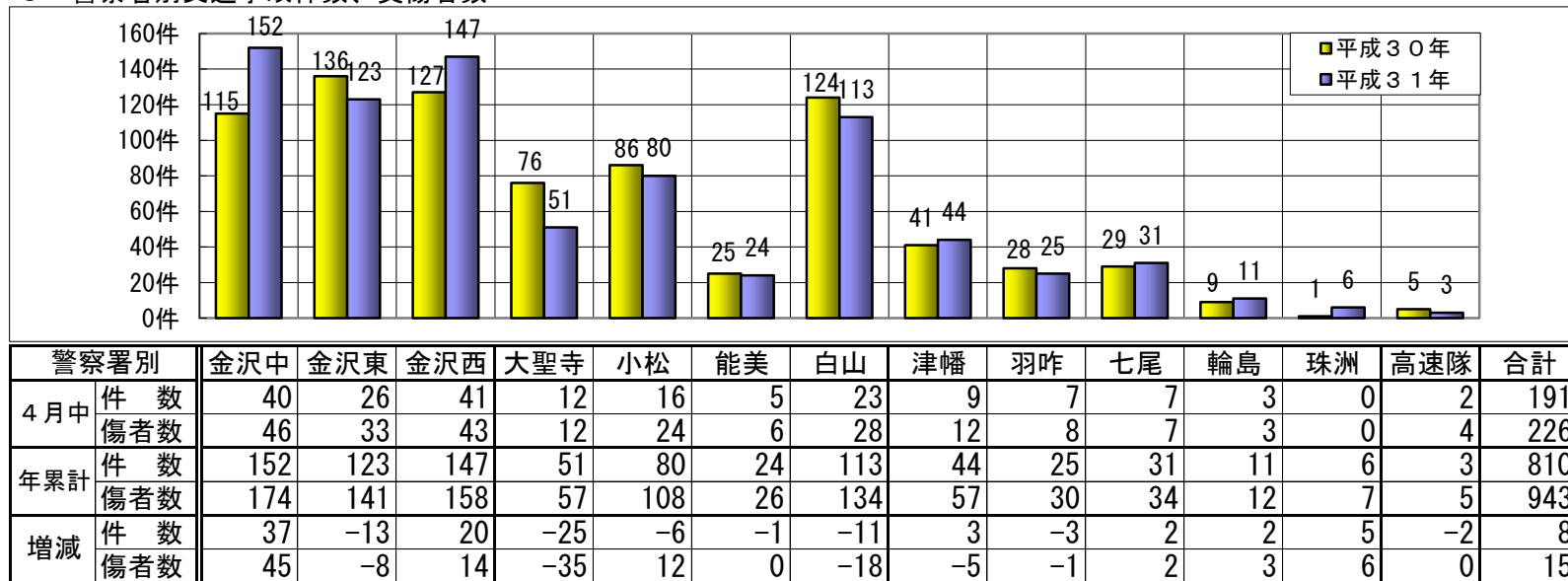
5 月別交通事故発生状況

	発生件数				死者数				負傷者数			
	1日平均	前年同月比		1日平均	前年同月比		1日平均	前年同月比				
		増減数	増減率		増減数	増減率		増減数	増減率			
1月	197	6.4	-9	-4.4%	2	0.06	-2	-50.0%	227	7.3	-16	-6.6%
2月	195	7.0	-12	-5.8%	3	0.11	2	200.0%	223	8.0	-3	-1.3%
3月	227	7.3	17	8.1%	0	0.00	-4	-100.0%	267	8.6	22	9.0%
4月	191	6.4	12	6.7%	2	0.07	0		226	7.5	12	5.6%
5月	0	0.0	0		0	0.00	0		0	0.0	0	
6月	0	0.0	0		0	0.00	0		0	0.0	0	
上半期	810	6.8	8	1.0%	7	0.06	-4	-36.4%	943	7.9	15	1.6%
7月	0	0.0	0		0	0.00	0		0	0.0	0	
8月	0	0.0	0		0	0.00	0		0	0.0	0	
9月	0	0.0	0		0	0.00	0		0	0.0	0	
10月	0	0.0	0		0	0.00	0		0	0.0	0	
11月	0	0.0	0		0	0.00	0		0	0.0	0	
12月	0	0.0	0		0	0.00	0		0	0.0	0	
下半期	0	0.0	0		0	0.00	0		0	0.0	0	
合計	810	6.8	8	1.0%	7	0.06	-4	-36.4%	943	7.9	15	1.6%

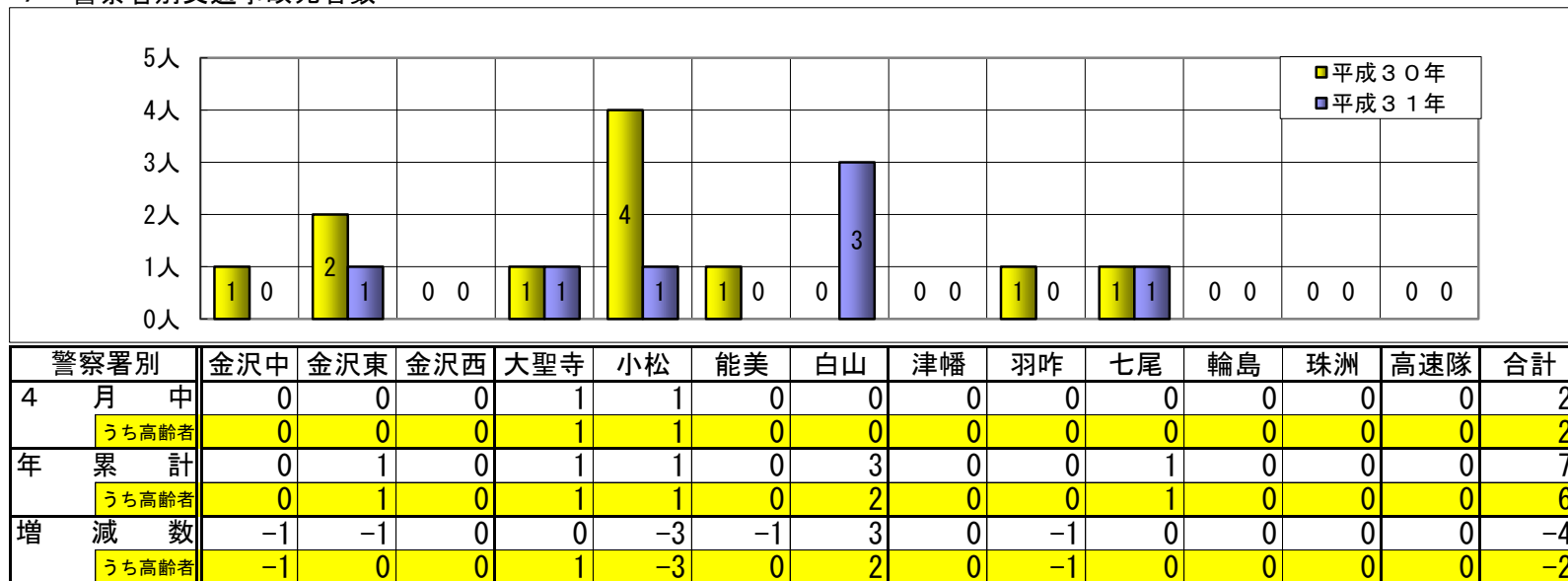
月別死者数推移



6 警察署別交通事故件数、負傷者数



7 警察署別交通事故死者数



事故の内容

全署 平成31年4月分月報

区分		件数						死者						傷者					
		当月		累計		前年対比		当月		累計		前年対比		当月		累計		前年対比	
		本年	前年	本年	前年	増減数	増減率	本年	前年	本年	前年	増減数	増減率	本年	前年	本年	前年	増減数	増減率
曜日別	月	28	22	111	115	-4	-3.5			1	1			30	27	125	143	-18	-12.6
	火	31	17	126	120	6	5.0			2	1	1	100.0	34	19	134	135	-1	-0.7
	水	25	25	117	110	7	6.4							27	30	129	126	3	2.4
	木	34	26	137	124	13	10.5				4	-4	-100.0	37	30	166	134	32	23.9
	金	24	39	128	147	-19	-12.9	1	2	1	5	-4	-80.0	28	42	143	161	-18	-11.2
	土	25	26	104	104					1		1		29	33	123	123		
	日	24	24	87	82	5	6.1	1		2		2		41	33	123	106	17	16.0
昼夜別	昼	144	142	540	548	-8	-1.5	1		1	5	-4	-80.0	171	171	635	642	-7	-1.1
	夜	47	37	270	254	16	6.3	1	2	6	6			55	43	308	286	22	7.7
天候別	晴	102	110	345	272	73	26.8	1	1	1	1			114	133	393	324	69	21.3
	曇	59	36	257	235	22	9.4		1	2	4	-2	-50.0	74	44	307	265	42	15.8
	雨	28	32	159	161	-2	-1.2	1		4	4			35	36	187	192	-5	-2.6
	霧 雪	2	1	49	134	-85	-63.4				2	-2	-100.0	3	1	56	147	-91	-61.9
1当営業車 による事故	バス	1	1	4	3	1	33.3							1	1	7	3	4	133.3
	ハイヤー・タクシー	5	5	14	14									7	5	17	16	1	6.3
	トラック	3	6	27	35	-8	-22.9			1	1			3	8	32	38	-6	-15.8
1当ダンプカーによる事故			2		2										2		2		
1当女性による事故	72	77	300	298	2	0.7			1	2	-1	-50.0	84	91	354	341	13	3.8	
女性の事故	132	124	522	517	5	1.0	1		3	4	-1	-25.0	118	103	475	455	20	4.4	
1当若年者による事故	38	25	122	129	-7	-5.4							50	32	150	150			
1当高齢者による事故	56	40	177	175	2	1.1			1	4	-3	-75.0	71	46	207	204	3	1.5	
二輪車の事故	8	4	24	14	10	71.4							7	4	22	14	8	57.1	
原付車の事故	5	2	10	7	3	42.9							4	2	9	7	2	28.6	
高校生の事故	5	3	17	10	7	70.0							7	6	21	17	4	23.5	
交差点(付近含む)での事故	114	97	475	435	40	9.2	1	2	3	7	-4	-57.1	131	108	553	496	57	11.5	
カーブでの事故	5	7	29	38	-9	-23.7			1	2	-1	-50.0	6	7	35	38	-3	-7.9	
飲酒運転の事故		4	5	15	-10	-66.7		1		1	-1	-100.0		4	8	16	-8	-50.0	
無免許等運転の事故	1		4	1	3	300.0							2		5	1	4	400.0	
1当県外者の事故	14	13	43	51	-8	-15.7				1	-1	-100.0	18	17	53	63	-10	-15.9	
全数	191	179	810	802	8	1.0	2	2	7	11	-4	-36.4	226	214	943	928	15	1.6	

注) 女性、二輪車、原付車、高校生、飲酒運転、無免許運転の件数は、第1又は第2当事者となった件数。(第1、第2共に該当の場合は1件として計上)

注) 飲酒運転については、酒気帯び以上。

月別、事故区分別

平成31年4月

		合計		1月		2月		3月		4月		5月		6月		7月		8月		9月		10月		11月		12月	
		件数	増減	件数	増減	件数	増減	件数	増減	件数	増減	件数	増減	件数	増減	件数	増減	件数	増減	件数	増減	件数	増減	件数	増減	件数	増減
全事故	件数	810	8	197	-9	195	-12	227	17	191	12																
	死者	7	-4	2	-2	3	2		-4	2																	
	傷者	943	15	227	-16	223	-3	267	22	226	12																
歩行者	件数	135	20	32	1	42	17	40	8	21	-6																
	死者	4		1		1	1		-2	2	1																
	傷者	134	18	32		41	14	41	11	20	-7																
自転車	件数	80	24	16	8	11	4	26	4	27	8																
	死者	1	-1			1	1		-1	-1																	
	傷者	79	25	16	8	10	3	26	5	27	9																
二輪車	件数	24	10	3		8	6	5		8	4																
	死者																										
	傷者	22	8	3		7	5	5		7	3																
子供	件数	24	12	2		5	4	9	2	8	6																
	死者																										
	傷者	37	4	4	-3	9	7	13	-1	11	1																
高校生	件数	17	7	4	4	2	-1	6	2	5	2																
	死者																										
	傷者	21	4	5	2	3	-1	6	2	7	1																
高齢者	件数	289	24	60	-2	72	18	79	-7	78	15																
	死者	6	-2	1	-2	3	3		-4	2	1																
	傷者	165	12	45	8	47	14	42	-6	31	-4																
若年一	件数	122	-7	29	-6	20	-15	35	1	38	13																
	死者																										
	傷者	150		35	-3	25	-14	40	-1	50	18																
女性一	件数	300	2	77	16	70	-13	81	4	72	-5																
	死者	1	-1	1	1				-2																		
	傷者	354	13	87	20	79	-10	104	10	84	-7																
高齢一	件数	177	2	31	-7	38		52	-7	56	16																
	死者	1	-3		-3	1	1		-1																		
	傷者	207	3	34	-12	39	-4	63	-6	71	25																
交差点	件数	475	40	113	-1	114	12	134	12	114	17																
	死者	3	-4	1		1	1		-4	1	-1																
	傷者	553	57	132	3	127	11	163	20	131	23																
カーブ	件数	29	-9	10	1	10	-4	4	-4	5	-2																
	死者	1	-1		-1	1																					
	傷者	35	-3	14	6	11	-3	4	-5	6	-1																
夜間	件数	270	16	93	19	70	-12	60	-1	47	10																
	死者	6		2	1	3	3		-3	1	-1																
	傷者	308	22	105	24	78	-16	70	2	55	12																

警察署別、時間別発生状況

平成31年1月～4月

		0	1	2	3	4	5	6	7	8	9	10	11	12	13	14	15	16	17	18	19	20	21	22	23	計
金沢中	件	3	2	2		1	1	3	9	15	10	10	11	5	11	6	12	8	12	12	8	3	6	1	1	152
	死																									
	傷	3	2	3		2	1	3	9	19	12	12	12	5	11	6	15	9	15	14	9	3	7	1	1	174
金沢東	件	1	1						6	9	6	8	6	9	10	10	9	11	7	11	7	5	2	5		123
	死																			1						1
	傷	1	2						6	10	6	8	7	9	10	11	11	13	7	11	12	7	2	8		141
金沢西	件					1	4	9	11	9	14	9	7	7	7	10	8	16	16	9	3	2	1	4		147
	死																									
	傷					1	4	9	11	9	17	10	7	9	7	12	8	17	16	9	3	2	1	6		158
大聖寺	件							7	3	2	5	3	6	1		2	3	4	4	2	4	2	2	1		51
	死																							1		1
	傷							7	3	2	7	3	10	1		3	3	4	4	2	4	2	1	1		57
小松	件	1	1		1	1		1	12	3	3	4	7	5	2	2	2	7	10	6	4	1	4	2	1	80
	死																	1								1
	傷	1	1		1	1		2	14	3	3	6	9	8	3	2	3	13	17	6	5	1	6	2	1	108
能美	件						1		3	2	2	1		3		1	1	2	5		3					24
	死																									
	傷						1		3	2	2	2		3		1	1	3	5		3					26
白山	件	2	2			1	3	3	5	6	7	7	6	3	5	6	8	2	19	10	7	4	3	2	2	113
	死					1	1												1							3
	傷	2	2			2	4	6	6	7	10	6	4	6	7	12	2	23	12	9	4	4	3	3		134
津幡	件				1			2	2	4	5	3	3	1	4	3		2	3	5	2	3		1		44
	死																									
	傷				3			2	2	4	7	3	4	1	6	5		2	5	7	2	3		1		57
羽咋	件	1					1	2	2	2		1			4	3		4	2	2			1			25
	死																									
	傷	1					1	4	3	2		1			6	3		4	2	2			1			30
七尾	件						1	1	2	1	1	3	3	4		1		2	2	5	4		1			31
	死																				1					1
	傷						1	1	2	1	1	4	3	5		1		3	2	5	3		2			34
輪島	件								1	1	1	1	2						2	1	1			1		11
	死																									
	傷								1	1	1	1	2						2	1	2			1		12
珠洲	件										1	2		1						1	1					6
	死																									
	傷										1	2		1						2	1					7
高速隊	件								1				1				1									3
	死																									
	傷									2			1				2									5
合計	件	8	6	2	2	3	8	16	58	58	47	59	51	44	44	39	45	49	83	73	47	23	21	15	9	810
	死					1	1											1	1	1	1			1		7
	傷	8	7	3	4	3	7	20	62	64	51	73	57	53	52	43	59	60	101	79	56	25	26	18	12	943

警察署別、道路別発生状況

平成31年1月～4月

		国道														北陸道	能越道	県道				市道	町道	その他	合計
		8	157	159	160	249	304	305	359	360	364	415	416	470	471			主地	里山	大農	一般				
金沢中	件		13	5													45			19	61		9	152	
	死傷		14	5													55			25	66		9	174	
金沢東	件	16		4				6									6			18	66		7	123	
	死傷	23		4				8									9			18	72		7	141	
金沢西	件	21															39			9	68		10	147	
	死傷	24															41			10	73		10	158	
大聖寺	件	13					2										12			7	14		3	51	
	死傷	15					2										12			7	17		4	57	
小松	件	2					16		5								14			2	38		3	80	
	死傷	3					28		6								23			1	44		3	108	
能美	件	1															6			6	8	2	1	24	
	死傷	1															6			6	10	2	1	26	
白山	件	27	14														14			17	36		5	113	
	死傷	31	15														18			25	40		5	134	
津幡	件	7		2													9	1		6	4	10	5	44	
	死傷	12		2													10	1		7	5	13	7	57	
羽咋	件			4		4					1						2	9		3			2	25	
	死傷			6		4					1						2	10		5			2	30	
七尾	件			2	1	4							1				12			5	4	1	1	31	
	死傷			2	1	6							1				13			5	5	1	1	34	
輪島	件					5							1				2			1	2			11	
	死傷					5							1				3			1	2			12	
珠洲	件					1											3				1		1	6	
	死傷					1											4				1		1	7	
高速隊	件																3							3	
	死傷																5							5	
合計	件	87	27	17	1	14		18	6	5		1		2		3	164	10		93	302	13	47	810	
	死	3												1						1	2			7	
	傷	109	29	19	1	16		30	8	6		1		1		5	196	11		110	335	16	50	943	

警察署別、昼夜別、状態別、死傷者数

平成31年1月～4月

		昼間									夜間									合計
		乗用	貨物	特殊車	自二	原付	自転車	歩行者	その他	小計	乗用	貨物	特殊車	自二	原付	自転車	歩行者	その他	小計	
金沢中	死傷	85	4		1	3	15	15		123	29	1		2	2	3	14		51	174
金沢東	死傷	59	10		2		11	13	1	96	32	2		1		3	7		45	141
金沢西	死傷	66	10		4	3	10	14		107	30	2		1		4	13	1	51	158
大聖寺	死傷	28	5		1		3	3		40	9			1	1	1	6		17	57
小松	死傷							1		1										1
	死傷	61	3				6	5		75	22					6	5		33	108
能美	死傷	12	2		1		1	3		19	5				1	1			7	26
白山	死傷	63	6				7	5		81	37	5			2	9			53	134
津幡	死傷	28	6				1	2		37	14		1		2	3			20	57
羽咋	死傷	13	3				1	3		20	5	3				2			10	30
七尾	死傷	17	1					4		22	7	1			2	3			12	34
輪島	死傷	5	1							6	3	1				2			6	12
珠洲	死傷	1	1					2		4	3								3	7
高速隊	死傷	3	2							5										5
合計	死傷	441	54		9	6	55	69	1	635	196	14	1	4	3	24	65	1	308	943

警察署別、事故類型別発生状況(1)

平成31年1月～4月

		人対車両										車両相互										
		対面通行中	背面通行中	横断中				路上遊戯中	路上作業中	路上停止中	路上横臥	その他	正面衝突	追突		出会い頭	追越追抜時	すれ違い時	左折時	右折時		その他
				横断歩道	歩道付近	歩道橋付近	その他							進行中	その他					右折直進	その他	
金沢中	件		2	15	1		3					8		3	45	37	2		3	13	2	16
	死傷		2	15	1		3					8		3	58	41	2		3	17	2	17
金沢東	件	3	1	6	1		8				2	3	5	40	25		1	4	7		2	12
	死傷	3	1	6	1		7				2	4	5	54	26		1	4	7		2	15
金沢西	件	1	6	9	1		6			1	3		3	55	40			2	5		5	9
	死傷	1	6	9	1		6			1	3		3	59	46			2	6		5	9
大聖寺	件	1		1			5				2	1	3	17	10			2	3			5
	死傷	1		1			5				2	1	4	21	10			3	3			6
小松	件		2	2	1		4		2			3	1	22	28			2	4		2	7
	死傷		2	2	1		4		1			12	1	33	35			2	6		2	7
能美	件		1	2			1							8	9					1	1	1
	死傷		1	2			1							8	11					1	1	1
白山	件	1	2	5			4				1	1	3	56	25	1		2	4		1	7
	死傷	1	2	7			3				1	1	4	74	27	1		2	4		1	7
津幡	件		1	1			2				1		4	13	9			1	5			6
	死傷		1	1			2				1		5	21	11			1	6			7
羽咋	件		1	2						1	4	2	8	1	1			1	2			1
	死傷		1	2						1	4	2	11	2	1			1	2			1
七尾	件		1	2			2				2	1	2	7	10					2		2
	死傷		1	2			2				2	2	2	7	12					3		1
輪島	件			2								1	1	3	1	1						1
	死傷			2								2	1	3	1	1						1
珠洲	件						1				1	2			1							
	死傷						1				3				1							
高速隊	件											1	1		1							
	死傷											2	2		1							
合計	件	6	17	47	4		36		2	2	21	16	28	275	196	6	1	17	46	13		67
	死						2		1			1			1							1
	傷	6	17	49	4		34		1	2	22	28	32	351	223	6	1	18	55	13		72

警察署別、事故類型別発生状況(2)

平成31年1月～4月

		車両単独											列車			
		工作物							運転者不在 駐車車両	路外逸脱		転倒		その他		
		電柱	標識	安全 分離 帯島	防護 柵	家・ 塀	橋梁 ・ 橋脚	その他		転落	その他					
金沢中	件死														2	
	件傷														2	
金沢東	件死				1			1	1							
	件傷				1			1	1							
金沢西	件死								1							
	件傷								1							
大聖寺	件死								1							
	件傷								1							
小松	件死															
	件傷															
能美	件死															
	件傷															
白山	件死															
	件傷															
津幡	件死							1								
	件傷							1								
羽咋	件死															
	件傷															
七尾	件死															
	件傷															
輪島	件死							1								
	件傷							1								
珠洲	件死							1								
	件傷							1								
高速隊	件死															
	件傷															
合計	件死				1			4	3						2	
	件傷				1			4	2						2	

市町別 発生状況

平成31年1月～4月

	件 数			死 者			傷 者			
	本 年	前 年	増 減	本 年	前 年	増 減	本 年	前 年	増 減	
高 速 隊	3	5	-2				5	5		
金 沢 市	金沢中	152	115	37		1	-1	174	129	45
	金沢東	123	136	-13	1	2	-1	141	149	-8
	金沢西	147	127	20				158	144	14
	小 計	422	378	44	1	3	-2	473	422	51
七 尾 市	24	24		1	1		26	26		
小 松 市	80	86	-6	1	4	-3	108	96	12	
輪 島 市	7	7					8	7	1	
珠 洲 市	1		1				1		1	
加 賀 市	51	76	-25	1	1		57	92	-35	
羽 咋 市	14	16	-2				16	18	-2	
か ほ く 市	14	11	3				15	13	2	
白 山 市	67	72	-5	3		3	79	91	-12	
能 美 市	17	20	-3		1	-1	19	21	-2	
野々市市	46	52	-6				55	61	-6	
川 北 町	7	5	2				7	5	2	
津 幡 町	19	17	2				30	31	-1	
内 灘 町	11	13	-2				12	18	-6	
志 賀 町	8	10	-2		1	-1	10	11	-1	
宝達志水町	3	2	1				4	2	2	
中 能 登 町	7	5	2				8	6	2	
穴 水 町	4	2	2				4	2	2	
能 登 町	5	1	4				6	1	5	
合 計	810	802	8	7	11	-4	943	928	15	

市町別、状態別死者数

平成31年1月～4月

	歩行者				自転車				四輪		小型二輪		軽二輪		二種原付		一種原付		その他	合計
	子供	高齢者	その他	小計	子供	高齢者	その他	小計	運転中	同乗中	運転中	同乗中	運転中	同乗中	運転中	同乗中	運転中	同乗中		
高速隊																				
金沢市	金沢中																			
	金沢東		1																	
	金沢西																			
	小計		1																	
七尾市										1										
小松市		1																		
輪島市																				
珠洲市																				
加賀市		1																		
羽咋市																				
かほく市																				
白山市		1				1				1										
能美市																				
野々市市																				
川北町																				
津幡町																				
内灘町																				
志賀町																				
宝達志水町																				
中能登町																				
穴水町																				
能登町																				
合計		4				1				1	1									

市町別、状態別傷者数

平成31年1月～4月

	歩行者				自転車				四輪		小型二輪		軽二輪		二種原付		一種原付		その他	合計	
	子供	高齢者	その他	小計	子供	高齢者	その他	小計	運転中	同乗中	運転中	同乗中	運転中	同乗中	運転中	同乗中	運転中	同乗中			
高速隊									2	3											5
金沢市	金沢中	4	8	17	29	2	2	14	18	98	21	1		1		1		5			174
	金沢東	3	4	13	20	4	5	5	14	82	21	1		1		1				1	141
	金沢西	3	8	16	27	1	3	10	14	94	14	1				4		3		1	158
	小計	10	20	46	76	7	10	29	46	274	56	3		2		6		8		2	473
七尾市	1	2	2	5		2		2	16	3										26	
小松市	1	7	2	10	1	1	10	12	63	23										108	
輪島市			2	2					5	1										8	
珠洲市									1											1	
加賀市		6	3	9			4	4	33	9			1				1			57	
羽咋市		1	1	2			1	1	11	2										16	
かほく市		2		2		1		1	11	1										15	
白山市	1	3	4	8	1	1	3	5	52	14										79	
能美市		1	1	2		1	1	2	13	1	1									19	
野々市市	1	2	3	6	1	1	2	4	36	9										55	
川北町	1		1	2					5											7	
津幡町		1	1	2			1	1	19	8										30	
内灘町		1		1			1	1	9	1										12	
志賀町		1		1					7	2										10	
宝達志水町			2	2					2											4	
中能登町		2		2					4	2										8	
穴水町									4											4	
能登町		1	1	2					3	1										6	
合計	15	50	69	134	10	17	52	79	570	136	4		3		6		9		2	943	

当事者別、年齢別発生件数(1, 2当事者)

平成31年1月～4月

		6以下	7-12	13-15	16-19	20-24	25-29	30-34	35-39	40-44	45-49	50-54	55-59	60-64	65-69	70-74	75-79	80以上	不明	合計	
第1当	乗用	大型									2	2									
		中型																			
		準中型																			
		普通				9	49	39	21	32	44	45	29	22	34	20	27	32	19		422
		軽				18	36	20	10	18	19	22	21	18	17	9	13	18	7		246
	貨物	ミニカー																			
		大型									1	1	3	1	1	1					8
		中型					1		1	1	1		3	2	1		1				11
		準中型					1	1		1	1		2	2							11
		普通				1	1	2	2	5	2	8	4	2	2	2	3	1			35
	軽				2	2	2	2	2	6	3	5	5	5	8	1	7	5		55	
	乗用・貨物 計					30	90	64	36	59	74	84	69	52	60	40	45	58	31		792
	特殊	大型農耕車																			
		大型その他																			
		小型農耕車																			
		小型その他												1			1				2
		小型751～																			
		小型401～750												1							1
		小型251～400																			
		軽二126～250						1													1
原二51～125														1						1	
二輪車計							1						2							3	
軽車両	原付50								1		1								1	3	
	自転車				1												1			2	
	駆動補助機付自転車																				
	その他																				
	歩行者			1																	1
合計		1		31	91	64	36	60	74	85	72	52	60	40	47	59	31	7		810	
第2当	乗用	大型																			
		中型																			
		準中型																			
		普通				4	29	30	39	23	47	30	31	25	19	19	14	4	3		317
		軽				2	24	31	21	16	16	21	13	15	7	12	9	7	1		195
	貨物	ミニカー																			
		大型									2	2									4
		中型								1				1							2
		準中型							1						1		1				3
		普通					2	4	1	3	2	3	1	3		1	1				21
	軽				1	6	6	3	3	3	4	4	2	2	1	2	1			27	
	乗用・貨物 計					7	55	71	62	46	70	60	49	46	27	33	27	12	4		569
	特殊	大型農耕車																			
		大型その他																			
		小型農耕車																			
		小型その他																			
		小型751～							1		1										2
		小型401～750																			
		小型251～400											1								1
		軽二126～250					1					1									2
原二51～125									2	1	1	1	1							6	
二輪車計						1		1	2	2	3	1	1							11	
軽車両	原付50					1		2	2	1						1				7	
	自転車		7	5	11	6	4	3	7	7	7	2	2	6	5	2	4	4		75	
	駆動補助機付自転車								1								1	1		3	
	その他																				
	歩行者	2	8	3	7	4	8	8	6	5	7	9	7	8	14	11	9	18		134	
合計	2	15	8	27	67	83	74	64	78	77	61	56	41	52	41	27	27			800	

道路形状別、道路別発生状況

平成31年1月～4月

			国道													北陸道	能越道	県道			市道	町道	その他	合計		
			8	157	159	160	249	304	305	359	360	364	415	416	470			471	主地	里山					一般	
交差点	小	件	3	3			2		1									10		8	44	2		73		
		死	1																						1	
		傷	2	3			2		1										12		10	45	2		77	
	中	件	5	5	3	1	2		3	2									40		30	97	3	2	193	
		死																					1			1
		傷	7	5	3	1	2		4	4									45		34	116	3	2	226	
	大	件	7	4	7		1		2		2								26		14	13	1		77	
		死																								
		傷	7	4	7		2		3		3								31		14	13	1		85	
交差点付近	件	22	5	5		2			1	1				1				42	1	15	34	3		132		
	死																			1				1		
	傷	29	5	7		2			1	1				1				57	1	16	41	4		165		
単路	トンネル	件	2													1		1							4	
		死																								
		傷	2														2		1						5	
	橋	件	1																1		1	2			5	
		死																								
		傷	3																1		1	2			7	
	カーブ屈折	件					1								1		1	5	2	1	8				19	
		死													1										1	
		傷					2										2	6	2	1	9				22	
	その他	件	47	10	2		6		12	3	2		1				1	39	7	24	104	4			262	
		死	2																			1			3	
		傷	59	12	2		6		22	3	2		1				1	43	8	34	109	6			308	
踏切	件																									
	死																									
	傷																									
その他	件																							45	45	
	死																									
	傷																							48	48	
合計	件	87	27	17	1	14		18	6	5		1		2		3	164	10	93	302	13	47		810		
	死	3												1					1	2				7		
	傷	109	29	19	1	16		30	8	6		1		1		5	196	11	110	335	16	50		943		

状態別、年齢別死者数

平成31年1月～4月

		6以下	7-12	13-15	16-19	20-24	25-29	30-34	35-39	40-44	45-49	50-54	55-59	60-64	65-69	70-74	75-79	80以上	合計	6未満	
乗用	大型	運転 同乗																			
	中型	運転 同乗																			
	準中型	運転 同乗																			
	普通	運転 同乗																			
	軽	運転 同乗													1						1
	ミニカー	運転 同乗																			
貨物	大型	運転 同乗																			
	中型	運転 同乗																			
	準中型	運転 同乗																			
	普通	運転 同乗																	1		1
	軽	運転 同乗																			
四輪車計		運転 同乗												1							1
特殊車		運転 同乗													1						1
二輪	小型二輪	運転 同乗																			
	軽二輪	運転 同乗																			
	二種原	運転 同乗																			
	自動二輪小計	運転 同乗																			
	原付	運転 同乗																			
二輪車計		運転 同乗																			
自転車		運転 同乗																1			1
その他の車両		運転 同乗																			
小計		運転 同乗												1		1					2
歩行者																			1		1
その他																			3		4
合計														1	1	2			3		7

状態別、年齢別傷者数

平成31年1月～4月

			6以下	7-12	13-15	16-19	20-24	25-29	30-34	35-39	40-44	45-49	50-54	55-59	60-64	65-69	70-74	75-79	80以上	合計	6未満		
乗用	大型	運転																		2	2		
		同乗																					
	中型	運転																					
		同乗																					
	準中型	運転																					
		同乗																					
	普通	運転				3	29	32	40	24	45	31	30	23	17	17	13	6	2	312			
		同乗	4	4	3	2	5	9	9	8	10	8	7	5	6	5	3	1	2	91	4		
	軽	運転				2	27	31	18	16	19	21	14	15	6	12	9	7	1	198			
		同乗		1		4	7	3	2	1	4	2	2	3		3	1	1		34			
	ミニカー	運転																					
		同乗																					
貨物	大型	運転									2	2		1								5	
		同乗													1								1
	中型	運転																					
		同乗																					
	準中型	運転								1						1		1					3
		同乗																					
	普通	運転					1	3	1	3	1	4	2	2			1	1				19	
		同乗						3	1				1									5	
	軽	運転				1		6		2	5	5	4	2			1	2	3			31	
		同乗			1			1				1					1	1				4	
	小計	運転				6	57	72	60	45	72	63	50	44	24	31	26	16	3	569			
		同乗	4	5	4	6	12	16	12	9	14	11	10	8	6	8	5	2	4	136	4		
特殊車	運転																	1			1		
	同乗																						
二輪	小型二輪	運転							1		1	1	1									4	
		同乗																					
	軽二輪	運転				1	1					1										3	
		同乗																					
	二種原	運転								2	1	1	1	1									6
		同乗																					
	自動二輪小計	運転				1	1		1	2	2	3	2	1								13	
		同乗																					
	原付	運転				1	2			2	1	1						1	1				9
		同乗																					
小計	運転				2	3		1	4	3	4	2	1				1	1				22	
	同乗																						
自転車	運転		7	5	12	6	4	3	8		7	2	2	6	5	2	5	5	79				
	同乗																						
その他の車両	運転																						
	同乗																						
計	運転		7	5	20	66	76	64	57	75	74	54	47	30	36	29	23	8	671				
	同乗	4	5	4	6	12	16	12	9	14	11	10	8	6	8	5	2	4	136	4			
歩行者			3	9	3	7	4	8	8	6	5	7	9	7	8	14	12	9	15	134	3		
その他								1		1										2			
合計			7	21	12	33	82	101	84	73	94	92	73	62	44	58	46	34	27	943	7		

第1当事者の違反別、警察署別発生件数(1)

平成31年1月～4月

	金沢中	金沢東	金沢西	大聖寺	小松	能美	白山	津幡	羽咋	七尾	輪島	珠洲	高速隊	計
信号無視	10	4	10	1	6	1	7	3		1				43
通行禁止		1					1							2
通区分	右側通行				1			1					1	3
	歩道等通行													
	その他													
通行帯違反														
最高速度														
横断	後退禁止違反													
	横断転回禁止													
車間距離不保持		1				1								2
進路変更禁止														
通行妨害			1											1
追越	追越し方法			1										1
	禁止場所													
割込み等														
踏切不停止														
右折	禁止場所													
	交差点 原付													
	交差点 その他					1					1			2
左折	禁止場所													
	交差点													
優先通行妨害	8	4	1	3	5		1							22
交差点	交差道路通行	8	1	4	2	8		2			3		1	31
	反対方向右折	1												1
	歩行者	1		1		1					1			4
	その他	5		1		2					1			9
歩行	横断妨害	13	6	6	1	3	1	5	1	2	2	2		42
	通行妨害													
横断自転車妨害			1			1	3							5
徐行	交差点	3	1	1	1		1							7
	交差点以外													
一時不停止	5	3	3	1	4	1		1	1					19
駐停車違反														
灯火違反														
合図不履行														
乗車不適當														
積載	過積載													
	その他													
自転車の通行方法														
けん引違反														
整備不良	ハンドル													
	ブレーキ													
	走行装置											1		1
	その他													
最低速度														
酒酔い運転														
過労等	薬物使用・覚せい剤等													
	薬物使用・シンナー等													
	薬物使用・その他													
	過労運転													
小計	54	21	29	10	31	6	19	8	3	9	3	2	195	

第1 当事者の違反別、警察署別発生件数(2)

平成31年1月～4月

		金沢中	金沢東	金沢西	大聖寺	小松	能美	白山	津幡	羽咋	七尾	輪島	珠洲	高速隊	合計	
共同危険行為																
安全 運 転 義 務	ハンドル									3					3	
	ブレーキ	4	12	6		5	1	8	1	1					38	
	前方不注意・漫然	5	5	9	5	9	1	8	7	2	2	2			55	
	前方不注意・脇見	13	6	21	13	8	2	18	4	7	8	2	1	1	104	
	動静不注視	13	10	18	8	3	2	9	5	1	2	2		1	74	
	不確認・前 左右	40	50	54	8	18	11	43	15	4	9				1	253
	不確認 ・ 後方	17	10	7	6	3	1	5	3	2		1	2			57
	安全速度	3	5			1				2	1	1	1			14
	予測不適															
	その他	1	4					1	1							7
幼児等通行妨害																
ドア開放 等																
停止措置義務違反																
燃料（高速）																
故障表示																
自二輪車乗車方法																
条件違反																
その他の違反		1			1										2	
調査不能																
違反なし																
歩 行 者 の 違 反	信号無視															
	通 区 分	左側通行														
		車道通行														
		その他														
	横 断	横断歩道外横断														
		斜め横断														
		駐停車両前後横断														
		走行車両前後横断														
		禁止場所														
	幼児のひとり歩き															
	踏切不注意															
	めいてはいはいかい															
	路上遊戯															
	路上作業															
	飛び出し				1											1
	その他の違反															
	調査不能															
違反なし																
不明		1		2		2		2							7	
小計		98	102	118	41	49	18	94	36	22	22	8	4	3	615	
合計		152	123	147	51	80	24	113	44	25	31	11	6	3	810	

子供、高校生、大学生、高齢者の市町別発生状況

平成31年1月～4月

	未就園児			園児			小学生			中学生			高校生			大学生			高齢者		
	件数	死者	傷者	件数	死者	傷者	件数	死者	傷者	件数	死者	傷者	件数	死者	傷者	件数	死者	傷者	件数	死者	傷者
高 速 隊															2						
金 沢 市	金沢中			1		1	4		4	1		2	4		6	21		12	48		27
	金沢東			1		2	5		6	1		1	1		1	5		2	44	1	23
	金沢西						3		3	1		1			4		1	53		30	
小 計			2		3	12		13	3		4	5		7	30		15	145	1	80	
七 尾 市						1		1			1								11	1	6
小 松 市			1						2		3	5		7	1		1	34	1	20	
輪 島 市												1		1				2		2	
珠 洲 市																					
加 賀 市												1		1				27	1	11	
羽 咋 市															1			9		6	
かほく市															2			6		5	
白 山 市			1			1		2			2		1	2		1	16	2	10		
能 美 市												1		1	1		6		3		
野々市市					1	1		2	1		1		2	4			9		7		
川 北 町						1		1									1				
津 幡 町											1	1		1	1		7		5		
内 灘 町																	5		3		
志 賀 町																	3		2		
宝達志水町																					
中能登町					1			1									5		3		
穴 水 町																					
能 登 町																	3		2		
合 計			2	2	5	16		20	6		10	17		21	44		17	289	6	165	

高齢者の事故の発生状況

平成31年1月～4月

		件数			死者			傷者		
		本年	前年	増減	本年	前年	増減	本年	前年	増減
65才～69才	1当	40	65	-25	1	1		58	53	5
	2当	52	47	5						
70才～74才	1当	47	48	-1	2	2		46	40	6
	2当	41	33	8						
75才～79才	1当	59	29	30				34	26	8
	2当	27	23	4						
80才～84才	1当	23	21	2	2	2		13	19	-6
	2当	14	14							
85才～89才	1当	6	10	-4	1	3	-2	13	11	2
	2当	13	9	4						
90才 以上	1当	2	2					1	4	-3
	2当		2	-2						
歩行者	1当				4	3	1	50	35	15
	2当	52	36	16						
自転車	1当	1		1	1	1		17	22	-5
	2当	17	23	-6						
原付	1当	1		1				2	2	
	2当	1	2	-1						
自二	1当								2	-2
	2当		2	-2						
特殊車	1当	1		1				1		1
	2当	1		1						
四輪車	1当	174	175	-1	1	4	-3	95	92	3
	2当	76	65	11						
その他	1当									
	2当									
合計	1当	177	175	2	6	8	-2	165	153	12
	2当	147	128	19						

高齢者の時間別、通行目的別発生件数

平成31年1月～4月

		0	1	2	3	4	5	6	7	8	9	10	11	12	13	14	15	16	17	18	19	20	21	22	23	計		
業務	職業運転	1当						1			1		1	1					1		1	1					7	
		2当			1										1			1										3
	業務目的	1当							1	1	1	2	2	1					1	1			1					11
		2当							1	2	1	2	2			2	1	1		2								11
通勤	出勤	1当						2	3	2											1						8	
		2当						1	2	1	1					1	1			2							9	
	退社	1当																		5	2						7	
		2当									1									2	1		1	1			6	
通学等	登校	1当																										
		2当																										
	学業中	1当																										
		2当																										
	下校	1当																										
		2当																										
私用	観光娯楽	1当									1			1	2			1									5	
		2当									1	1	1			1					1	1						6
	ドライブ	1当										1				1		1				1						5
		2当																										
	散歩	1当																										
		2当										2		1	1				1						1			6
	飲食	1当												1						1	1							3
		2当													1													1
	買物	1当				1				2	2	1	6	5	4	3	5	4	3	5	1							42
		2当								1	2	7	2	4	5	2	1	2	4	4	4	2	1	1	1	1		39
	訪問	1当							1		1	1	3	2	4	1	2	4	1		1	1						23
		2当							1		1	2	5		1		1	1	3	6	1	2			1	2		27
	送迎	1当								1						1		1	1	1					1			5
		2当												1														1
	通院	1当									2	3	1	1					1		1							9
		2当									1		1	1							1							4
	帰省	1当																										
		2当																										
	遊戯	1当																										
		2当																										
	疾病徘徊	1当					1																					1
		2当																										
その他	1当							1	2	3	4	3	3	4	3	6	4	7	7	2	1	1					51	
	2当							1	2	3	3	3	4	3	4	1	2	4	3	1							34	
調査不能	1当																											
	2当																											
合計	1当				1	1		5	8	10	11	16	16	14	13	13	11	18	22	8	5	4	1				177	
	2当			1			1	3	4	6	11	15	16	11	13	6	7	8	14	16	4	4	3	2	2		147	

歩行者事故の発生状況

平成31年1月～4月

		件数			死者			傷者		
		本年	前年	増減	本年	前年	増減	本年	前年	増減
未就園児	1当							1		1
	2当									
就園児	1当							2	2	
	2当	2	1	1						
小学生	1当	1		1				9	6	3
	2当	8	6	2						
中学生	1当							3	1	2
	2当	3	1	2						
高校生	1当							3	5	-2
	2当	3	5	-2						
15～19 (上記を除く)	1当							4	5	-1
	2当	4	5	-1						
20～29	1当							12	9	3
	2当	12	9	3						
30～39	1当					1	-1	14	11	3
	2当	14	11	3						
40～49	1当							12	23	-11
	2当	12	22	-10						
50～59	1当							16	14	2
	2当	16	14	2						
60～64	1当							8	5	3
	2当	8	5	3						
65～69	1当					1	-1	14	9	5
	2当	14	9	5						
70～79	1当				1	1		21	17	4
	2当	20	18	2						
80以上	1当				3	1	2	15	9	6
	2当	18	9	9						
合計	1当	1		1	4	4		134	116	18
	2当	134	115	19						

自転車事故の発生状況

平成31年1月～4月

		件数			死者			傷者		
		本年	前年	増減	本年	前年	増減	本年	前年	増減
未就園児	1当									
	2当									
就園児	1当									
	2当									
小学生	1当							7	2	5
	2当	7	2	5						
中学生	1当							3	2	1
	2当	3	2	1						
高校生	1当							11	5	6
	2当	11	5	6						
15～19 (上記を除く)	1当	1		1				3	4	-1
	2当	2	4	-2						
20～29	1当							10	5	5
	2当	10	5	5						
30～39	1当							11	5	6
	2当	11	5	6						
40～49	1当							7	6	1
	2当	7	6	1						
50～59	1当					1	-1	4	3	1
	2当	4	4							
60～64	1当							6		6
	2当	6		6						
65～69	1当							5	3	2
	2当	5	3	2						
70～79	1当	1		1				7	11	-4
	2当	7	11	-4	1		1			
80以上	1当					1	-1	5	8	-3
	2当	5	9	-4						
合計	1当	2		2				79	54	25
	2当	78	56	22	1	2	-1			