

執 務 資 料

平 成 3 1 年 3 月

平成31年12月31日まで保存

(事故分析係 5045)

石川県の交通事故発生状況

平成31年2月（確定値）

石川県警察本部交通企画課

～ 目 次 ～

平成31年3月

P 1 本県の事故発生状況等
P 2 警察署別交通事故件数、負傷者数、死者数
P 3 事故の内容
P 4 月別、事故区分別
P 5 警察署別、時間別発生状況
P 6 警察署別、道路別発生状況
P 7 警察署別、昼夜別、状態別、死傷者数
P 8、9 警察署別、事故類型別発生状況
P 10 市町別発生状況
P 11 市町別、状態別死者数
P 12 市町別、状態別傷者数
P 13 当事者別、年齢別発生件数（1、2当事者）
P 14 道路形状別、道路別発生状況
P 15 状態別、年齢別死者数
P 16 状態別、年齢別傷者数
P 17、18 第1当事者の違反別、警察署別発生件数
P 19 子供、高校生、大学生、高齢者の市町別発生状況
P 20 高齢者の事故の発生状況
P 21 高齢者の時間別、通行目的別発生件数
P 22 歩行者事故の発生状況
P 23 自転車事故の発生状況

1 本県の概況・隣接県・全国の事故発生状況等

	2月中	前年同期比		年累計	前年同期比	
		増減数	増減率		増減数	増減率
発生件数	195	-12	-5.8%	392	-21	-5.1%
死者数	3	2	200.0%	5	0	0.0%
負傷者数	223	-3	-1.3%	450	-19	-4.1%

※ 死者数5人のうち高齢者は4人で、その構成率は80%
 (前年、死者数5人、うち高齢者3人で、構成率60%)

※ 死亡事故 2月末 発生件数 5件 (前年比 1件)
 死者数 5人 (前年比 0人)

2 全国の事故

	2月中	前年同期比		年累計	前年同期比	
		増減数	増減率		増減数	増減率
発生件数	30,063	-3,422	-10.2%	61,427	-6,657	-9.8%
死者数	210	-35	-14.3%	475	-88	-15.6%
負傷者数	36,036	-4,265	-10.6%	74,064	-8,681	-10.5%

(注) 全国の数値については、概数である。

3 死者数の本県全国位置 (ワースト順)

2月末

死者数	増減数	増減率
33位 5人	18位 0人	18位 0%

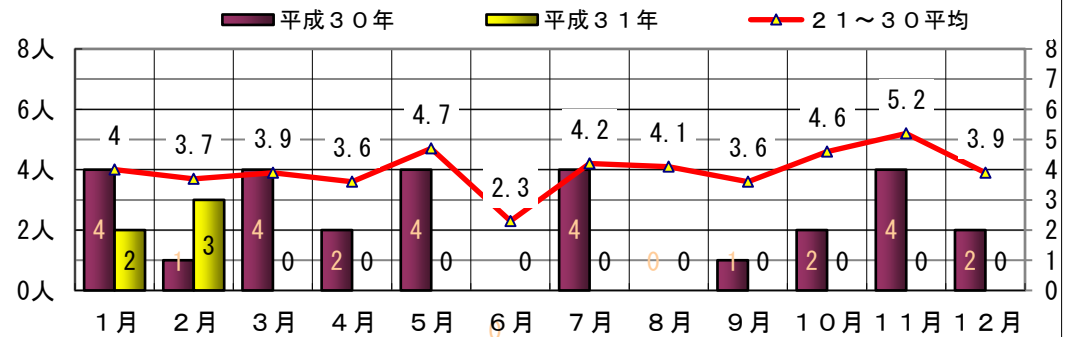
4 免許人口構成

年月	県内免許人口	高齢者～65歳以上～		若年者～24歳以下～	
		(内75歳以上)	構成率		構成率
31年2月	781,279	195,829 (60,666)	25.1% (7.8%)	59,458	7.6%

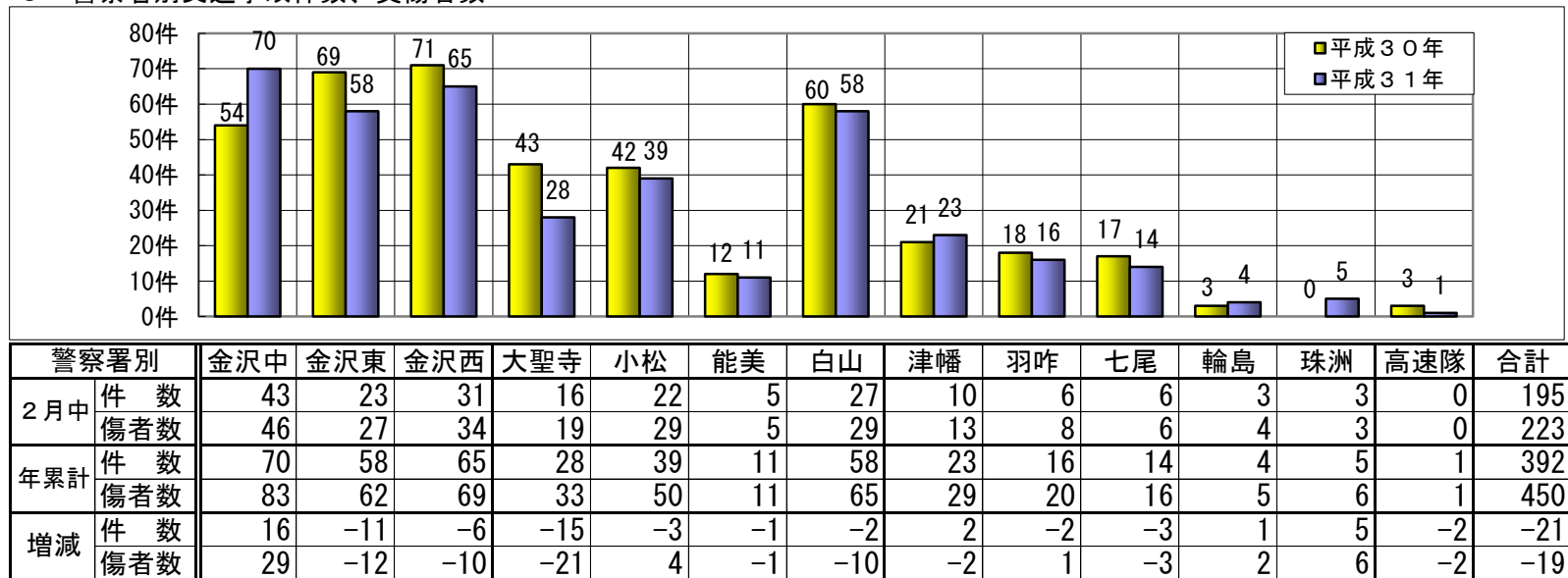
5 月別交通事故発生状況

平成		発生件数				死者数			負傷者数			
		1日平均	前年同月比		1日平均	前年同月比		1日平均	前年同月比			
			増減数	増減率		増減数	増減率		増減数	増減率		
1月	197	6.4	-9	-4.4%	2	0.06	-2	-50.0%	227	7.3	-16	-6.6%
2月	195	7.0	-12	-5.8%	3	0.11	2	200.0%	223	8.0	-3	-1.3%
3月	0	0.0	0		0	0.00	0		0	0.0	0	
4月	0	0.0	0		0	0.00	0		0	0.0	0	
5月	0	0.0	0		0	0.00	0		0	0.0	0	
6月	0	0.0	0		0	0.00	0		0	0.0	0	
上半期	392	6.6	-21	-5.1%	5	0.08	0	0.0%	450	7.6	-19	-4.1%
7月	0	0.0	0		0	0.00	0		0	0.0	0	
8月	0	0.0	0		0	0.00	0		0	0.0	0	
9月	0	0.0	0		0	0.00	0		0	0.0	0	
10月	0	0.0	0		0	0.00	0		0	0.0	0	
11月	0	0.0	0		0	0.00	0		0	0.0	0	
12月	0	0.0	0		0	0.00	0		0	0.0	0	
下半期	0	0.0	0		0	0.00	0		0	0.0	0	
合計	392	6.6	-21	-5.1%	5	0.08	0	0.0%	450	7.6	-19	-4.1%

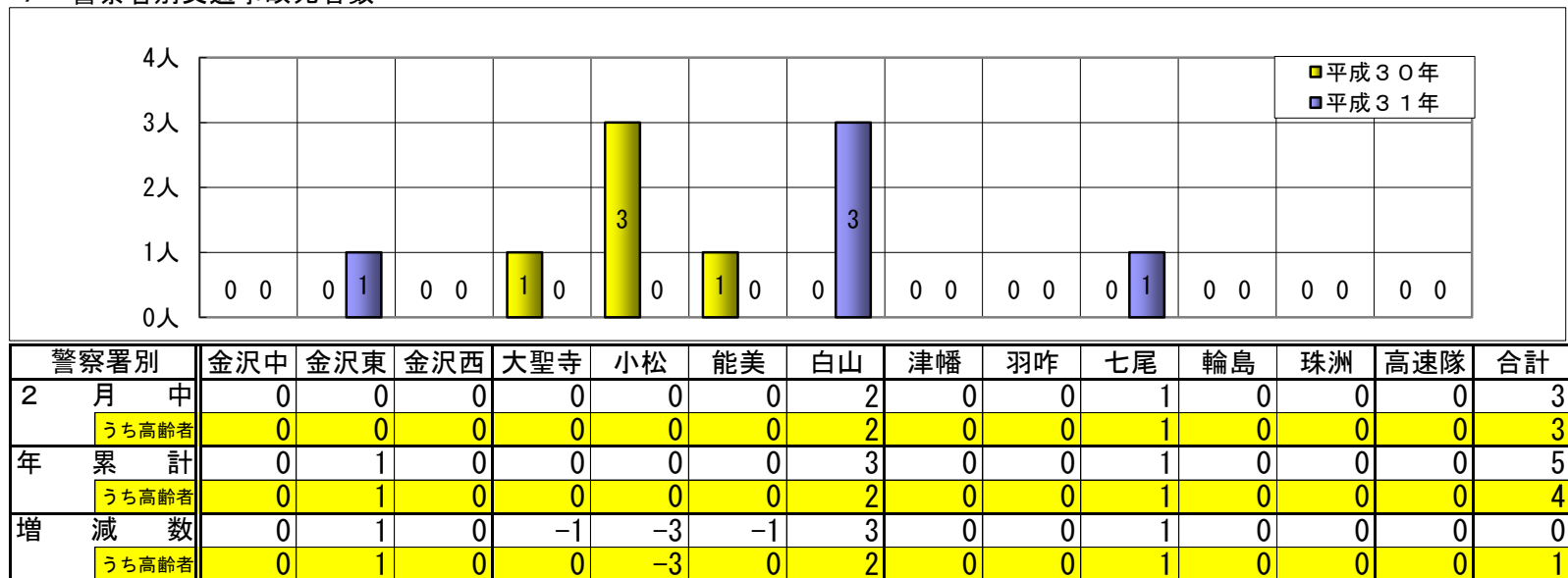
月別死者数推移



6 警察署別交通事故件数、負傷者数



7 警察署別交通事故死者数



事故の内容

全署 平成31年2月分月報

区分		件数						死者						傷者					
		当月		累計		前年対比		当月		累計		前年対比		当月		累計		前年対比	
		本年	前年	本年	前年	増減数	増減率	本年	前年	本年	前年	増減数	増減率	本年	前年	本年	前年	増減数	増減率
曜日別	月	23	29	57	58	-1	-1.7			1		1		29	32	67	76	-9	-11.8
	火	31	38	55	74	-19	-25.7	1		2	1	1	100.0	31	41	55	82	-27	-32.9
	水	34	27	55	60	-5	-8.3							36	27	61	61		
	木	35	33	72	69	3	4.3				3	-3	-100.0	39	35	83	73	10	13.7
	金	28	36	69	70	-1	-1.4		1		1	-1	-100.0	32	38	77	80	-3	-3.8
	土	19	20	47	45	2	4.4	1		1		1		23	23	58	50	8	16.0
	日	25	24	37	37			1		1		1		33	30	49	47	2	4.3
昼夜別	昼	125	125	229	257	-28	-10.9		1		4	-4	-100.0	145	132	267	294	-27	-9.2
	夜	70	82	163	156	7	4.5	3		5	1	4	400.0	78	94	183	175	8	4.6
天候別	晴	80	45	131	67	64	95.5							96	48	155	73	82	112.3
	曇	67	73	137	146	-9	-6.2	2	1	2	2			71	78	155	165	-10	-6.1
	雨	28	16	82	81	1	1.2	1		3	1	2	200.0	31	19	92	101	-9	-8.9
	霧 雪	20	73	42	119	-77	-64.7				2	-2	-100.0	25	81	48	130	-82	-63.1
1 当営業車 による事故	バス	2	1	2	2									3	1	3	2	1	50.0
	ハイヤー・タクシー	3	2	5	3	2	66.7							3	2	5	3	2	66.7
	トラック	8	11	16	21	-5	-23.8	1		1	1			9	11	20	22	-2	-9.1
1 当ダンプカーによる事故	1		2		2								1		2		2		
1 当女性による事故	70	83	147	144	3	2.1			1		1		79	89	166	156	10	6.4	
女性の事故	124	136	253	252	1	0.4	1		2	1	1	100.0	109	105	223	225	-2	-0.9	
1 当若年者による事故	20	35	49	70	-21	-30.0							25	39	60	77	-17	-22.1	
1 当高齢者による事故	38	38	69	76	-7	-9.2	1		1	3	-2	-66.7	39	43	73	89	-16	-18.0	
二輪車の事故	8	2	11	5	6	120.0							7	2	10	5	5	100.0	
原付車の事故	2	1	3	2	1	50.0							2	1	3	2	1	50.0	
高校生の事故	2	3	6	3	3	100.0							3	4	8	7	1	14.3	
交差点(付近含む)での事故	114	102	227	216	11	5.1	1		2	1	1	100.0	127	116	259	245	14	5.7	
カーブでの事故	10	14	20	23	-3	-13.0	1	1	1	2	-1	-50.0	11	14	25	22	3	13.6	
飲酒運転の事故	1	6	2	9	-7	-77.8							1	7	5	10	-5	-50.0	
無免許等運転の事故	1		3	1	2	200.0							1		3	1	2	200.0	
1 当県外者の事故	11	13	21	28	-7	-25.0				1	-1	-100.0	14	14	25	33	-8	-24.2	
全数		195	207	392	413	-21	-5.1	3	1	5	5		223	226	450	469	-19	-4.1	

注) 女性、二輪車、原付車、高校生、飲酒運転、無免許運転の件数は、第1又は第2当事者となった件数。(第1、第2共に該当の場合は1件として計上)

注) 飲酒運転については、酒気帯び以上。

月別、事故区分別

平成31年2月

		合計		1月		2月		3月	4月	5月	6月	7月	8月	9月	10月	11月	12月
		件数	増減	件数	増減	件数	増減	増減	増減	増減	増減	増減	増減	増減	増減	増減	増減
全事故	件数	392	-21	197	-9	195	-12										
	死者	5		2	-2	3	2										
	傷者	450	-19	227	-16	223	-3										
歩行者	件数	74	18	32	1	42	17										
	死者	2	1	1		1	1										
	傷者	73	14	32		41	14										
自転車	件数	27	12	16	8	11	4										
	死者	1	1			1	1										
	傷者	26	11	16	8	10	3										
二輪車	件数	11	6	3		8	6										
	死者																
	傷者	10	5	3		7	5										
子供	件数	7	4	2		5	4										
	死者																
	傷者	13	4	4	-3	9	7										
高校生	件数	6	3	4	4	2	-1										
	死者																
	傷者	8	1	5	2	3	-1										
高齢者	件数	132	16	60	-2	72	18										
	死者	4	1	1	-2	3	3										
	傷者	92	22	45	8	47	14										
若年一	件数	49	-21	29	-6	20	-15										
	死者																
	傷者	60	-17	35	-3	25	-14										
女性一	件数	147	3	77	16	70	-13										
	死者	1	1	1	1												
	傷者	166	10	87	20	79	-10										
高齢一	件数	69	-7	31	-7	38											
	死者	1	-2		-3	1	1										
	傷者	73	-16	34	-12	39	-4										
交差点	件数	227	11	113	-1	114	12										
	死者	2	1	1		1	1										
	傷者	259	14	132	3	127	11										
カーブ	件数	20	-3	10	1	10	-4										
	死者	1	-1		-1	1											
	傷者	25	3	14	6	11	-3										
夜間	件数	163	7	93	19	70	-12										
	死者	5	4	2	1	3	3										
	傷者	183	8	105	24	78	-16										

警察署別、時間別発生状況

平成31年1月～2月

		0	1	2	3	4	5	6	7	8	31年	10	11	12	13	14	15	16	17	18	19	20	21	22	23	計
金沢中	件	3		1		1	1	2	6	7	6	5	3	2	3	2	7	3	4	5	5		2	1	1	70
	死																									
	傷	3		2		2	1	2	6	8	8	5	4	2	3	2	10	3	5	7	6		2	1	1	83
金沢東	件								5	6	2	1	2	3	5	6	4	5	4	6	5	2	1	1		58
	死																			1						1
	傷							5	7	2	1	2	3	5	6	4	7	4	5	7	2	1	1			62
金沢西	件					1	3	3	5	5	2	2	1	2	4	6	2	11	8	4	2	1			3	65
	死																									
	傷					1	3	3	5	5	2	2	1	3	4	6	2	12	8	4	2	1			5	69
大聖寺	件							3	2	2	4	1	2			1	2	4	1	1	3			1	1	28
	死																									
	傷							3	2	2	6	1	4			2	2	4	1	1	3			1	1	33
小松	件		1			1		1	8	1	1	3	1	3	2		2	1	5	2	2		3	2		39
	死																									
	傷		1			1		2	9	1	1	4	1	6	3		3	1	6	2	2		5	2		50
能美	件						1		1	1				1		1	1		3		2					11
	死																									
	傷						1		1	1				1		1	1		3		2					11
白山	件	1				1	2	1	1	3	4	5	2	1	3	5	4	2	11	5	2	3	1		1	58
	死					1	1												1							3
	傷	1				1	1	1	3	4	5	2	2	3	6	7	2	13	6	2	3	2		1		65
津幡	件						2	1	1	2	1	2		2	2		2	3	2	1	2					23
	死																									
	傷						2	1	1	2	1	3		2	3		2	5	4	1	2					29
羽咋	件	1					1	2		2		1			3			2	2	1			1			16
	死																									
	傷	1					1	4		2		1			5			2	2	1			1			20
七尾	件						1	1	1		1	2	2				1		1	3		1				14
	死																				1					1
	傷						1	1	1		2	2	3				1		1	2		2				16
輪島	件																		2		1			1		4
	死																									
	傷																		2		2			1		5
珠洲	件									1	2								1	1						5
	死																									
	傷									1	2								2	1						6
高速隊	件												1													1
	死																									
	傷												1													1
合計	件	5	1	1		3	7	11	29	29	23	25	16	15	20	20	25	20	50	32	26	12	10	6	6	392
	死					1	1												1	1	1					5
	傷	5	1	2		3	6	14	30	31	25	29	18	22	24	22	33	22	58	36	29	12	14	6	8	450

警察署別、道路別発生状況

平成31年1月～2月

		国道														北陸道	能越道	県道				市道	町道	その他	合計	
		8	157	159	160	249	304	305	359	360	364	415	416	470	471			主地	里山	大農	一般					
金沢中	件		8	2														23			10	21		6	70	
	死傷		9	2														28			13	25		6	83	
金沢東	件	5		2							3										8	35		5	58	
	死傷	7		2							3										8	37		5	62	
金沢西	件	8																15			4	36		2	65	
	死傷	10																15			4	38		2	69	
大聖寺	件	6									1							5			5	8		3	28	
	死傷	9									1							5			5	9		4	33	
小松	件	2									9			2							6		1	18	1	39
	死傷	3									14			2							7		1	22	1	50
能美	件	1																			4		2	3	1	11
	死傷	1																			4		2	3	1	11
白山	件	15	5																		7		7	20	4	58
	死傷	2																					1			3
津幡	件	15	6																		8		11	21	4	65
	死傷	2		1																	6	1	4	1	6	23
羽咋	件																									
	死傷			3		2								1							1	7		2		16
七尾	件																									
	死傷																									
輪島	件																									
	死傷																									
珠洲	件																									
	死傷																									
高速隊	件																									
	死傷																									
合計	件	39	13	8		7		10	3	2		1		1		1		79	8		43	146	6	25	392	
	死傷	2																				2			5	
	傷	48	15	10		8		15	3	2		1		1		1		90	9		52	161	9	26	450	

警察署別、昼夜別、状態別、死傷者数

平成31年1月～2月

		昼間								平成31年3月								合計		
		乗用	貨物	特殊車	自二	原付	自転車	歩行者	その他	小計	乗用	貨物	特殊車	自二	原付	自転車	歩行者		その他	小計
金沢中	死傷	37	1		1		6	8		53	21			1	1	1	6		30	83
金沢東	死傷	26	4		1		5	5	1	42	13			1		1	5		20	62
金沢西	死傷	22	3		2	2	2	4		35	18	2		1		3	10		34	69
大聖寺	死傷	16	4					3		23	7						3		10	33
小松	死傷	24	1				2	2		29	14					3	4		21	50
能美	死傷	3						2		5	4					1	1		6	11
白山	死傷	33	4					1		38	18	1				1	1		27	65
津幡	死傷	12	3				1	1		17	9		1				2		12	29
羽咋	死傷	10	1							11	4	3					2		9	20
七尾	死傷	7						3		10	5	1					1		6	16
輪島	死傷										3	1					1		5	5
珠洲	死傷		1					2		3	3								3	6
高速隊	死傷		1							1										1
合計	死傷	190	23		4	2	16	31	1	267	119	7	1	3	1	10	42		183	450

警察署別、事故類型別発生状況(1)

平成31年1月～2月

		人対車両										車両相互											
		対面通行中	背面通行中	横断中				路上遊戯中	路上作業中	路上停止中	路上横臥	その他	正面衝突	追突		出合い頭	追越追抜時	すれ違い時	左折時	右折時		その他	
				横断歩道	歩道付近	歩道橋付近	その他							進行中	その他					右折直進	その他		
金沢中	件			9			1						4		3	20	14			2	8		8
	死傷			9			1						4		3	26	16			2	12		9
金沢東	件	3	1	2			4				1	1	2	15	15		1	1	3			6	
	死傷	3	1	2			3				1	1	2	17	16		1	1	3			8	
金沢西	件	1	3	7			2			1			1	23	19			1	2	2	2	3	
	死傷	1	3	7			2			1			1	24	22			1	2	2	2	3	
大聖寺	件	1		1			3				1	1		9	5			1	2			4	
	死傷	1		1			3				1	1		12	5			2	2			5	
小松	件		1	2			2		1			2		12	14			1	1	1	1	2	
	死傷		1	2			2		1			4		17	17			1	2	1	1	2	
能美	件		1	1			1							4	2					1	1		
	死傷		1	1			1							4	2					1	1		
白山	件	1	1	2			3				1	1	1	28	15					2		3	
	死傷	1	1	3			2				1	1	2	34	16					2		3	
津幡	件		1	1							1		3	6	4				1	3		2	
	死傷		1	1						1		3	10	5	5			1	4			2	
羽咋	件								1		3	2	5	1	1					2			
	死傷								1		3	2	7	2	1					2			
七尾	件			2							2	1	4	4								1	
	死傷			2							2	2	4	6								1	
輪島	件			1							1			1									
	死傷			1							2			1									
珠洲	件						1				1	2											
	死傷						1				3												
高速隊	件															1							
	死傷															1							
合計	件	6	8	28			17		1	2	12	12	126	94	2	1	7	24	4	29			
	死						2				1			1					1				
	傷	6	8	29			15		1	2	13	16	155	108	2	1	8	30	4	32			

警察署別、事故類型別発生状況(2)

平成31年1月～2月

		車両単独											列車		
		工作物							運転者不在 駐車車両	路外逸脱		転倒		その他	
		電柱	標識	安全 分離 帯島	防護 柵	家・ 塀	橋梁 ・ 橋脚	その他		転落	その他				
金沢中	件死													1	
	件傷													1	
金沢東	件死				1			1	1						
	件傷				1			1	1						
金沢西	件死														
	件傷														
大聖寺	件死														
	件傷														
小松	件死														
	件傷														
能美	件死														
	件傷														
白山	件死														
	件傷														
津幡	件死							1							
	件傷							1							
羽咋	件死														
	件傷														
七尾	件死														
	件傷														
輪島	件死							1							
	件傷							1							
珠洲	件死							1							
	件傷							1							
高速隊	件死														
	件傷														
合計	件死				1			4	1					1	
	件傷				1			4	1					1	

市町別 発生状況

平成31年1月～2月

	件 数			死 者			傷 者		
	本 年	前 年	増 減	本 年	前 年	増 減	本 年	前 年	増 減
高 速 隊	1	3	-2				1	3	-2
金 沢 市	金沢中	70	54	16			83	54	29
	金沢東	58	69	-11	1		62	74	-12
	金沢西	65	71	-6			69	79	-10
	小 計	193	194	-1	1		214	207	7
七 尾 市	12	13	-1	1		13	14	-1	
小 松 市	39	42	-3		3	-3	50	46	4
輪 島 市	3	2	1				4	2	2
珠 洲 市	1		1				1		1
加 賀 市	28	43	-15		1	-1	33	54	-21
羽 咋 市	9	11	-2				11	12	-1
か ほ く 市	6	4	2				6	4	2
白 山 市	37	37		3		3	42	47	-5
能 美 市	10	9	1		1	-1	10	9	1
野々市市	21	23	-2				23	28	-5
川 北 町	1	3	-2				1	3	-2
津 幡 町	8	11	-3				13	21	-8
内 灘 町	9	6	3				10	6	4
志 賀 町	4	6	-2				5	6	-1
宝達志水町	3	1	2				4	1	3
中 能 登 町	2	4	-2				3	5	-2
穴 水 町	1	1					1	1	
能 登 町	4		4				5		5
合 計	392	413	-21	5	5		450	469	-19

市町別、状態別死者数

平成31年1月～2月

	歩行者				自転車				四輪		小型二輪		軽二輪		二種原付		一種原付		その他	合計	
	子供	高齢者	その他	小計	子供	高齢者	その他	小計	運転中	同乗中	運転中	同乗中	運転中	同乗中	運転中	同乗中	運転中	同乗中			
高速隊																					
金沢市	金沢中																				
	金沢東		1																		1
	金沢西																				
	小計		1																		1
七尾市										1											1
小松市																					
輪島市																					
珠洲市																					
加賀市																					
羽咋市																					
かほく市																					
白山市		1				1				1											3
能美市																					
野々市市																					
川北町																					
津幡町																					
内灘町																					
志賀町																					
宝達志水町																					
中能登町																					
穴水町																					
能登町																					
合計		2				2				1											5

市町別、状態別傷者数

平成31年1月～2月

	歩行者				自転車				四輪		小型二輪		軽二輪		二種原付		一種原付		その他	合計	
	子供	高齢者	その他	小計	子供	高齢者	その他	小計	運転中	同乗中	運転中	同乗中	運転中	同乗中	運転中	同乗中	運転中	同乗中			
高速隊										1										1	
金沢中	3	4	7	14		2	5	7	47	12	1				1		1				83
金沢東	1	2	7	10	1	3	2	6	35	8			1		1					1	62
金沢西		4	10	14			5	5	40	5	1				2		2			69	
小計	4	10	24	38	1	5	12	18	122	25	2		1		4		3		1	214	
七尾市	1	1	1	3					8	2										13	
小松市		5	1	6	1		4	5	29	10										50	
輪島市			1	1					2	1										4	
珠洲市									1											1	
加賀市		3	3	6					20	7										33	
羽咋市									10	1										11	
かほく市		1		1					5											6	
白山市		3	2	5					29	8										42	
能美市		1	1	2		1		1	6	1										10	
野々市市		1	2	3		1		1	17	2										23	
川北町			1	1																1	
津幡町			1	1			1	1	7	4										13	
内灘町		1		1					8	1										10	
志賀町									5											5	
宝達志水町			2	2					2											4	
中能登町		1		1					1	1										3	
穴水町									1											1	
能登町		1	1	2					2	1										5	
合計	5	28	40	73	2	7	17	26	275	65	2		1		4		3		1	450	

当事者別、年齢別発生件数(1, 2当事者)

平成31年1月～2月

		6以下	7-12	13-15	16-19	20-24	25-29	30-34	35-39	40-44	45-49	50-54	55-59	60-64	65-69	70-74	75-79	80以上	不明	合計	
第1当	乗用	大型									1	1									
		中型																			
		準中型																			
		普通				6	17	20	11	13	22	25	16	14	19	6	10	13	5		197
		軽				5	14	11	7	10	12	10	13	11	9	2	5	9	3		121
	貨物	ミニカー																			
		大型										1	2		1						4
		中型					1		1	1				1			1				5
		準中型					1	1		1	1	1	1	2							8
		普通				1	1	2	1	3	2	4	2	2	2	2		1			23
	軽				1	1	2			4	1	1	1	1	2	1	4	3		22	
	乗用・貨物 計					13	35	36	20	28	41	43	36	31	32	12	17	27	11		382
	特殊	大型農耕車																			
		大型その他																			
		小型農耕車																			
		小型その他																			
		小型751～																			
		小型401～750												1							
		小型251～400																			
		軽二126～250																			
原二51～125													1								
二輪車計												2								2	
原付50																	1			1	
軽車両	自転車				1												1				2
	駆動補助機付自転車																				
	その他																				
歩行者																					
その他																				5	5
合計					14	35	36	20	28	41	43	38	31	32	12	18	28	11	5	392	
第2当	乗用	大型																			
		中型																			
		準中型																			
		普通				2	12	14	22	11	25	17	17	10	8	6	7	4	2		157
		軽				2	11	17	11	6	5	10	5	7	3	9	6	3	1		96
	貨物	ミニカー																			
		大型										1									1
		中型								1											1
		準中型													1						1
		普通					1	3		1	1	1		2			1				10
	軽					2	2		3	1		2				2	1			11	
	乗用・貨物 計					4	24	36	33	22	32	29	24	19	12	15	16	8	3		277
	特殊	大型農耕車																			
		大型その他																			
		小型農耕車																1			1
		小型その他																			
		小型751～																			
		小型401～750																			
		小型251～400											1								1
		軽二126～250											1								1
原二51～125										1	1		1	1						4	
二輪車計									1	1	2	1	1							6	
原付50						2														2	
軽車両	自転車				2	3	3	1	1		4	1		1	4	1	2			25	
	駆動補助機付自転車																				
	その他																				
歩行者		2	3		5	2	4	3		1	7	7	7	4	7	7	4	11		74	
その他																					
合計		2	3	2	12	31	41	37	25	34	42	33	27	17	26	24	15	14		385	

道路形状別、道路別発生状況

平成31年1月～2月

			国道													北陸道	能越道	県道			市道	町道	その他	合計		
			8	157	159	160	249	304	305	359	360	364	415	416	470			471	主地	里山					一般	
交差点	小	件	3	2			1											5		3	19			33		
		死	1																						1	
		傷	2	2			1												5		5	19			34	
	中	件	2	1			1		1										27		13	54	1		100	
		死																				1			1	
		傷	3	1			1		2										30		14	64	1		116	
	大	件	2	1	3				2										10		8	5			31	
		死																								
		傷	2	1	3				3										13		8	5			35	
交差点付近	件	10	2	5		1		1	1									17	1	5	17	3		63		
	死																									
	傷	12	2	7		1		1	1									19	1	6	20	4		74		
単路	トンネル	件	1																						1	
		死																								
		傷	1																							1
	橋	件	1																			1				2
		死																								
		傷	3																			1				4
	カーブ屈折	件					1							1					3	2	1	5				13
		死												1												1
		傷					2												4	2	1	6				15
	その他	件	20	7			3		7	2	1		1						17	5	13	45	2			124
		死	1																			1				2
		傷	25	9			3		10	2	1		1						19	6	18	46	4			145
踏切	件																									
	死																									
	傷																									
その他	件																							25	25	
	死																									
	傷																							26	26	
合計	件	39	13	8		7		10	3	2		1		1			1	79	8	43	146	6	25	392		
	死	2												1							2			5		
	傷	48	15	10		8		15	3	2		1					1	90	9	52	161	9	26	450		

状態別、年齢別死者数

平成31年1月～2月

		6以下	7-12	13-15	16-19	20-24	25-29	30-34	35-39	40-44	45-49	50-54	55-59	60-64	65-69	70-74	75-79	80以上	合計	6未満	
乗用	大型	運転 同乗																			
	中型	運転 同乗																			
	準中型	運転 同乗																			
	普通	運転 同乗																			
	軽	運転 同乗													1						1
	ミニカー	運転 同乗																			
貨物	大型	運転 同乗																			
	中型	運転 同乗																			
	準中型	運転 同乗																			
	普通	運転 同乗																1			1
	軽	運転 同乗																			
四輪車計		運転 同乗												1							1
特殊車		運転 同乗													1						1
二輪	小型二輪	運転 同乗																			
	軽二輪	運転 同乗																			
	二種原	運転 同乗																			
	自動二輪小計	運転 同乗																			
	原付	運転 同乗																			
二輪車計		運転 同乗																			
自転車		運転 同乗															1				1
その他の車両		運転 同乗																			
小計		運転 同乗												1		1					2
歩行者																			2		2
その他																					
合計														1	1	1			2		5

状態別、年齢別傷者数

平成31年1月～2月

			6以下	7-12	13-15	16-19	20-24	25-29	30-34	35-39	40-44	45-49	50-54	55-59	60-64	65-69	70-74	75-79	80以上	合計	6未満		
乗用	大型	運転																		1	1		
		同乗																					
	中型	運転																					
		同乗																					
	準中型	運転																					
		同乗																					
	普通	運転					2	12	14	24	12	24	18	14	9	7	7	7	4	1	155		
		同乗	1	3	2	1	2	4	2	4	4	5	4	2	2	2	1	2	1	2	42	1	
	軽	運転					2	12	18	8	5	6	9	6	7	3	9	6	3	1	95		
		同乗					1	2	3	1	1	2	1	1			2	1	1		16		
	ミニカー	運転																					
		同乗																					
貨物	大型	運転										1		1								2	
		同乗																					
	中型	運転																					
		同乗																					
	準中型	運転														1							1
		同乗																					
	普通	運転					1	2		1		1	1	2				1			9		
		同乗							2				1								3		
	軽	運転								2	1	1	2					2	2		12		
		同乗			1				1									1			3		
	小計	運転					4	25	36	32	20	31	30	23	19	11	16	16	9	2	274		
		同乗	1	3	3	2	4	10	3	5	6	6	6	2	2	2	3	4	2	3	65	1	
特殊車	運転																	1		1			
	同乗																						
二輪	小型二輪	運転										1	1									2	
		同乗																					
	軽二輪	運転											1										1
		同乗																					
	二種原	運転								1	1		1	1							4		
		同乗																					
	自動二輪小計	運転								1	1	2	2	1							7		
		同乗																					
原付	運転					2												1		3			
	同乗																						
小計	運転					2				1	1	2	2	1				1		10			
	同乗																						
自転車	運転			2	4	3	1	1	2		4	1			1	4	1	2		26			
	同乗																						
その他の車両	運転																						
	同乗																						
計	運転			2	8	30	37	33	23	32	36	26	20	12	20	17	13	2	311				
	同乗	1	3	3	2	4	10	3	5	6	6	6	2	2	3	4	2	3	65	1			
歩行者			2	3		5	2	4	3										9	73	2		
その他										1										1			
合計			3	6	5	15	36	51	39	29	39	49	39	29	18	30	29	19	14	450	3		

第1 当事者の違反別、警察署別発生件数(1)

平成31年1月～2月

		金沢中	金沢東	金沢西	大聖寺	小松	能美	白山	31年3月	羽咋	七尾	輪島	珠洲	高速隊	計
信号無視		6	1	6	1	4	1	4	2		1				26
通行禁止								1							1
通 区 分	右側通行					1									2
	歩道等通行												1		
	その他														
通行帯違反															
最高速度															
横 断	後退禁止違反														
	横断転回禁止														
車間距離不保持							1								1
進路変更禁止															
通行妨害				1											1
追 越	追越し方法														
	禁止場所														
割込み等															
踏切不停止															
右 折	禁止場所														
	交差点 原付														
	交差点 その他														
左 折	禁止場所														
	交差点														
優先通行妨害		2			3	3		1							9
交 差 点	交差道路通行	4	1	2	1	3		1							12
	反対方向右折	1													1
	歩行者 その他	5		1		1									7
歩 行	横断妨害	9	2	4	1	2	1	2	1		2	1			25
	通行妨害														
横断自転車妨害				1											1
徐 行	交差点		1												1
	交差点以外														
一時不停止		1	2	3	1	3			1	1					12
駐停車違反															
灯火違反															
合図不履行															
乗車不適當															
積 載	過積載														
	その他														
自転車の通行方法															
けん引違反															
整 備 不 良	ハンドル														
	ブレーキ														
	走行装置											1			1
	その他														
最低速度															
酒酔い運転															
過 労 等	薬物使用・覚せい剤等														
	薬物使用・シンナー等														
	薬物使用・その他														
	過労運転														
小計		28	7	19	7	17	3	9	4	1	3	2	1		101

第1 当事者の違反別、警察署別発生件数(2)

平成31年1月～2月

		金沢中	金沢東	金沢西	大聖寺	小松	能美	白山	津幡	羽咋	七尾	輪島	珠洲	高速隊	合計	
共同危険行為																
安全 運 転 義 務	ハンドル									3					3	
	ブレーキ	3	6	1		3	1	4							18	
	前方不注意・漫然	2	3	4	3	2		5	5	2	1				27	
	前方不注意・脇見	8	2	10	5	4		12	2	5	3		1		52	
	動静不注意	6	4	9	3	2	1	3	1		1		1		31	
	不確認・前 左右	13	27	19	5	7	6	21	8	3	6				116	
	不確認 ・ 後方	8	5	1	5	1		3	2					2	27	
	安全速度	1	3			1				2			1	1	9	
	予測不適															
	その他	1	1							1						3
幼児等通行妨害																
ドア開放 等																
停止措置義務違反																
燃料(高速)																
故障表示																
自二輪車乗車方法																
条件違反																
その他の違反																
調査不能																
違反なし																
歩 行 者 の 違 反	信号無視															
	通区分															
	左側通行															
	車道通行															
	その他															
	横断															
	横断歩道外横断															
	斜め横断															
	駐停車両前後横断															
	走行車両前後横断															
	禁止場所															
	幼児のひとり歩き															
	踏切不注意															
	めいてはいはいかい															
	路上遊戯															
	路上作業															
	飛び出し															
	その他の違反															
	調査不能															
	違反なし															
不明				2		2		1							5	
小計		42	51	46	21	22	8	49	19	15	11	2	4	1	291	
合計		70	58	65	28	39	11	58	23	16	14	4	5	1	392	

子供、高校生、大学生、高齢者の市町別発生状況

平成31年1月～2月

	未就園児			園児			小学生			平成31年3月			高校生			大学生			高齢者		
	件数	死者	傷者	件数	死者	傷者	件数	死者	傷者	件数	死者	傷者	件数	死者	傷者	件数	死者	傷者	件数	死者	傷者
高 速 隊																					
金 沢 市	金沢中			1		1	2		2				1		2	7		4	20		15
	金沢東			1		2			1	1		1				2		2	20	1	13
	金沢西															1			24		13
小 計			2		3	2		3	1		1	1		2	10		6	64	1	41	
七 尾 市							1		1										4	1	3
小 松 市										1		2	2		3	1		1	15		13
輪 島 市													1		1				1		2
珠 洲 市																					
加 賀 市													1		1				14		6
羽 咋 市																			6		5
かほく市																			4		3
白 山 市									1							2			9	2	5
能 美 市																1			2		2
野々市市																			4		4
川 北 町																					
津 幡 町												1	1		1				1		2
内 灘 町																			4		3
志 賀 町																			1		1
宝達志水町																					
中能登町									1										1		1
穴 水 町																					
能 登 町																			2		1
合 計				2		3	3		6	2		4	6		8	14		7	132	4	92

高齢者の事故の発生状況

平成31年1月～2月

		件数			死者			傷者		
		本年	前年	増減	本年	前年	増減	本年	前年	増減
65才～69才	1当	12	28	-16	1		1	30	23	7
	2当	26	19	7						
70才～74才	1当	18	23	-5	1	1		29	17	12
	2当	24	14	10						
75才～79才	1当	28	8	20				19	12	7
	2当	15	11	4						
80才～84才	1当	9	11	-2	1	2	-1	9	11	-2
	2当	10	7	3						
85才～89才	1当	1	5	-4	1		1	4	5	-1
	2当	4	3	1						
90才 以上	1当	1	1					1	2	-1
	2当		1	-1						
歩行者	1当				2		2	28	18	10
	2当	29	16	13						
自転車	1当	1		1	1		1	7	6	1
	2当	7	6	1						
原付	1当	1		1				1		1
	2当									
自二	1当									
	2当									
特殊車	1当							1		1
	2当	1		1						
四輪車	1当	67	76	-9	1	3	-2	55	46	9
	2当	42	33	9						
その他	1当									
	2当									
合計	1当	69	76	-7	4	3	1	92	70	22
	2当	79	55	24						

高齢者の時間別、通行目的別発生件数

平成31年1月～2月

		0	1	2	3	4	5	6	7	31年	9	10	11	12	13	14	15	16	17	18	19	20	21	22	23	計			
業務	職業運転	1当						1											1		1						3		
		2当																										1	
	業務目的	1当										1																1	
		2当			1								1	1		1	1											4	
通勤	出勤	1当						2		1																	3		
		2当						1	1		1						1	1			1						6		
	退社	1当																			3							3	
		2当									1										2	1		1				5	
通学等	登校	1当																											
		2当																											
	学業中	1当																											
		2当																											
	下校	1当																											
		2当																											
私用	観光娯楽	1当									1				1				1									3	
		2当															1								1			2	
	ドライブ	1当																1	1										2
		2当																											
	散歩	1当																											
		2当													1											1			2
	飲食	1当																											
		2当																											
	買物	1当								1	1		2	3			1	2	1	2									13
		2当									1	1	5	2	1		1	2	1	3	2	1		1	1				20
	訪問	1当							1		1	1	1	1	1	2		1	3	1	1	1	1						15
		2当							1			2	3		1			1	3	3	3	1	2			1	2		20
	送迎	1当															1												1
		2当																											
	通院	1当									1	1								1									3
		2当									1																		1
	帰省	1当																											
		2当																											
	遊戯	1当																											
		2当																											
	疾病徘徊	1当					1																						1
		2当																											
	その他	1当							1	2	1	1	2		2	2	3	2	1	4									21
		2当							1	2	2		2	1	3	2		1	3										18
調査不能	1当																												
	2当																												
合計	1当					1		5	3	4	4	7	4	3	5	5	6	8	11		2	1						69	
	2当			1			1	3	3	3	4	9	7	5	4	4	2	3	11	7	3	3	2	2	2	2	79		

歩行者事故の発生状況

平成31年1月～2月

		件数			死者			傷者		
		本年	前年	増減	本年	前年	増減	本年	前年	増減
未就園児	1当									
	2当									
就園児	1当									
	2当	2		2				2		2
小学生	1当									
	2当	3	2	1				3	2	1
中学生	1当									
	2当		1	-1					1	-1
高校生	1当									
	2当	3	2	1				3	2	1
15～19 (上記を除く)	1当									
	2当	2	3	-1				2	3	-1
20～29	1当									
	2当	6	2	4				6	2	4
30～39	1当									
	2当	3	6	-3		1	-1	3	6	-3
40～49	1当									
	2当	8	12	-4				8	13	-5
50～59	1当									
	2当	14	9	5				14	9	5
60～64	1当									
	2当	4	3	1				4	3	1
65～69	1当									
	2当	7	2	5				7	3	4
70～79	1当									
	2当	11	8	3				12	8	4
80以上	1当									
	2当	11	6	5	2		2	9	7	2
合計	1当									
	2当	74	56	18	2	1	1	73	59	14

自転車事故の発生状況

平成31年1月～2月

		件数			死者			傷者		
		本年	前年	増減	本年	前年	増減	本年	前年	増減
未就園児	1当									
	2当									
就園児	1当									
	2当									
小学生	1当									
	2当									
中学生	1当									
	2当	2		2				2		2
高校生	1当									
	2当	3	1	2				3	1	2
15～19 (上記を除く)	1当	1		1				1	2	-1
	2当		2	-2						
20～29	1当									
	2当	4	1	3				4	1	3
30～39	1当									
	2当	3	1	2				3	1	2
40～49	1当									
	2当	4	2	2				4	2	2
50～59	1当									
	2当	1	2	-1				1	2	-1
60～64	1当									
	2当	1		1				1		1
65～69	1当									
	2当	4		4				4		4
70～79	1当	1		1						
	2当	3	4	-1	1		1	3	4	-1
80以上	1当								2	-2
	2当		2	-2						
合計	1当	2		2						
	2当	25	15	10	1		1	26	15	11