

執 務 資 料

令 和 元 年 9 月

令和元年12月31日まで保存

(事故分析係 5043)

石川県の交通事故発生状況

令和元年8月（確定値）

石川県警察本部交通企画課

～ 目 次 ～

P 1 本県の事故発生状況等
P 2 警察署別交通事故件数、負傷者数、死者数
P 3 事故の内容
P 4 月別、事故区分別
P 5 警察署別、時間別発生状況
P 6 警察署別、道路別発生状況
P 7 警察署別、昼夜別、状態別、死傷者数
P 8、9 警察署別、事故類型別発生状況
P 10 市町別発生状況
P 11 市町別、状態別死者数
P 12 市町別、状態別傷者数
P 13 当事者別、年齢別発生件数（1、2当事者）
P 14 道路形状別、道路別発生状況
P 15 状態別、年齢別死者数
P 16 状態別、年齢別傷者数
P 17、18 第1当事者の違反別、警察署別発生件数
P 19 子供、高校生、大学生、高齢者の市町別発生状況
P 20 高齢者の事故の発生状況
P 21 高齢者の時間別、通行目的別発生件数
P 22 歩行者事故の発生状況
P 23 自転車事故の発生状況

1 本県の概況・隣接県・全国の事故発生状況等

	8月中	前年同期比		年累計	前年同期比	
		増減数	増減率		増減数	増減率
発生件数	171	-82	-32.4%	1,560	-121	-7.2%
死者数	0	0		16	-3	-15.8%
負傷者数	218	-75	-25.6%	1,855	-91	-4.7%

※ 死者数16人のうち高齢者は12人で、その構成率は75%
 (前年、死者数19人、うち高齢者12人で、構成率63.2%)

※ 死亡事故 8月末 発生件数 15件 (前年比 -3件)
 死者数 16人 (前年比 -3人)

2 全国の事故

	8月中	前年同期比		年累計	前年同期比	
		増減数	増減率		増減数	増減率
発生件数	30,896	-5,201	-14.4%	249,439	-33,239	-11.8%
死者数	278	-18	-6.1%	1,925	-254	-11.7%
負傷者数	38,689	-6,745	-14.8%	303,209	-42,573	-12.3%

(注) 全国の数値については、概数である。

3 死者数の本県全国位置 (ワースト順)

8月末

死者数	増減数	増減率
44位 16人	22位 -3人	32位 -15.8%

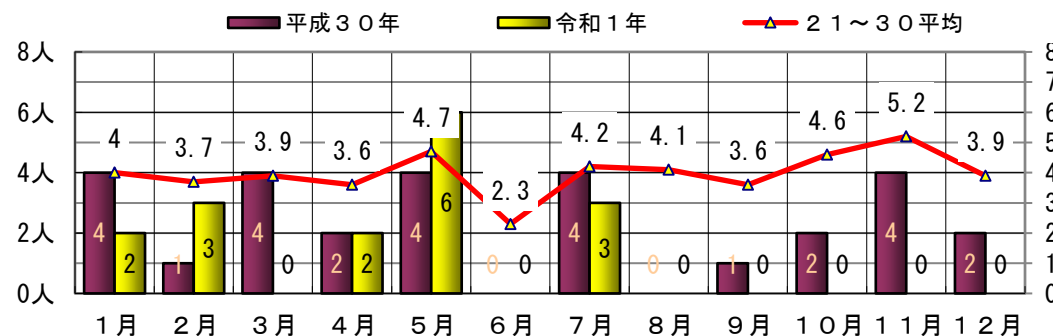
4 免許人口構成

年月	県内免許人口	高齢者~65歳以上~ (内75歳以上)		若年者~24歳以下~	
		構成率	構成率	構成率	構成率
元年8月	780,227	197,518 (62,224)	25.3% (8.0%)	58,799	7.5%

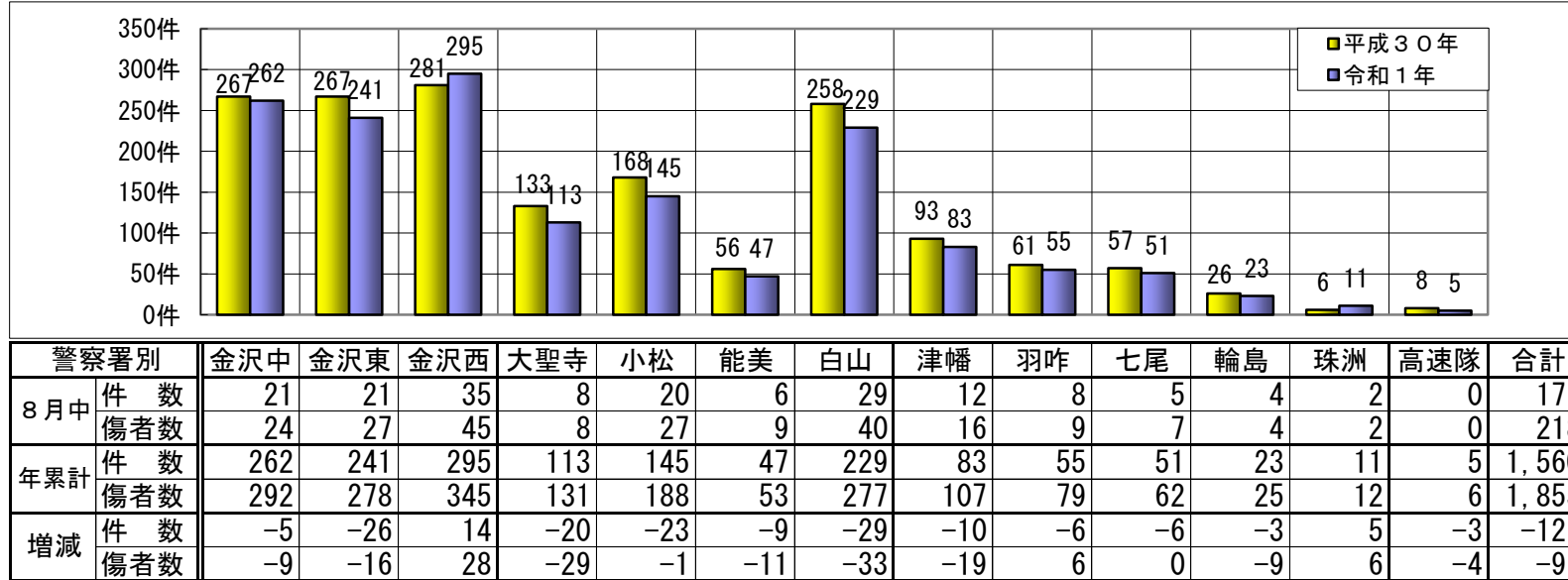
5 月別交通事故発生状況

	発生件数				死者数				負傷者数			
	1日平均	前年同月比			1日平均	前年同月比			1日平均	前年同月比		
		増減数	増減率	増減率		増減数	増減率	増減率		増減数	増減率	増減率
1月	197	6.4	-9	-4.4%	2	0.06	-2	-50.0%	227	7.3	-16	-6.6%
2月	195	7.0	-12	-5.8%	3	0.11	2	200.0%	223	8.0	-3	-1.3%
3月	227	7.3	17	8.1%	0	0.00	-4	-100.0%	267	8.6	22	9.0%
4月	191	6.4	12	6.7%	2	0.07	0		226	7.5	12	5.6%
5月	203	6.5	-18	-8.1%	6	0.19	2	50.0%	243	7.8	-16	-6.2%
6月	186	6.2	-1	-0.5%	0	0.00	0		222	7.4	10	4.7%
上半期	1,199	6.6	-11	-0.9%	13	0.07	-2	-13.3%	1,408	7.8	9	0.6%
7月	190	6.1	-28	-12.8%	3	0.10	-1	-25.0%	229	7.4	-25	-9.8%
8月	171	5.5	-82	-32.4%	0	0.00	0		218	7.0	-75	-25.6%
9月	0	0.0	0		0	0.00	0		0	0.0	0	
10月	0	0.0	0		0	0.00	0		0	0.0	0	
11月	0	0.0	0		0	0.00	0		0	0.0	0	
12月	0	0.0	0		0	0.00	0		0	0.0	0	
下半期	361	5.8	-110	-23.4%	3	0.05	-1	-25.0%	447	7.2	-100	-18.3%
合計	1,560	6.4	-121	-7.2%	16	0.07	-3	-15.8%	1,855	7.6	-91	-4.7%

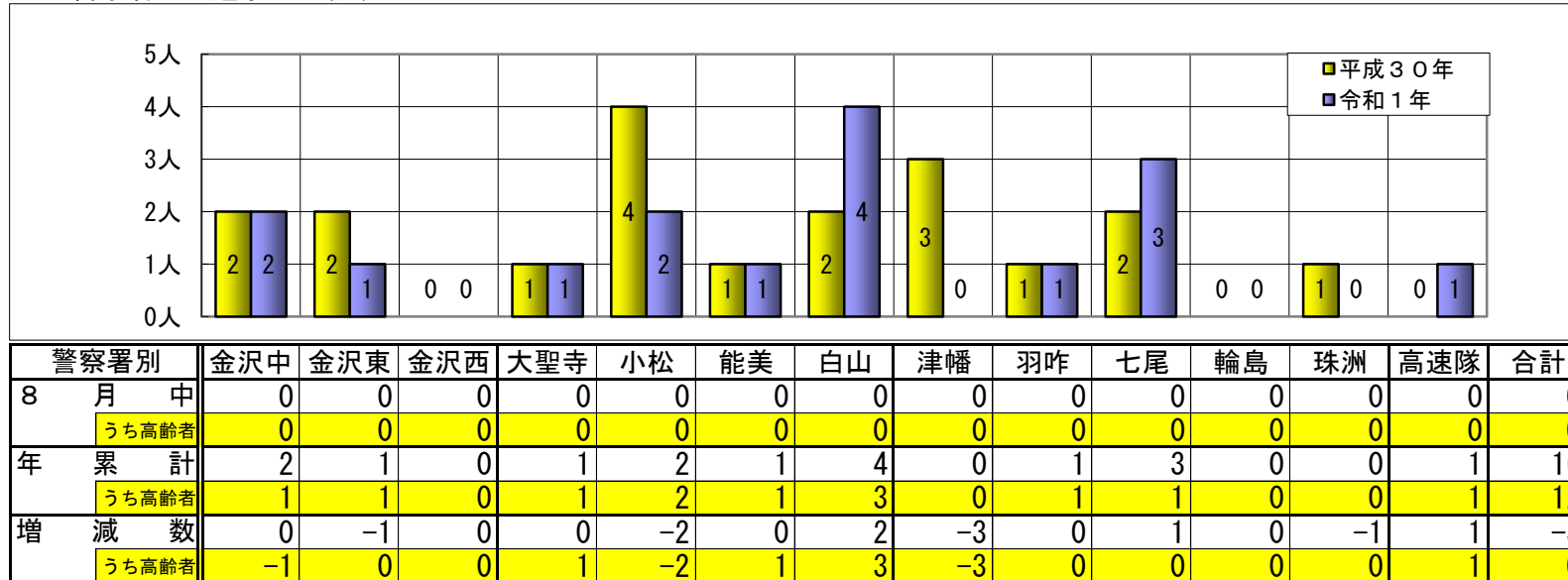
月別死者数推移



6 警察署別交通事故件数、負傷者数



7 警察署別交通事故死者数



事故の内容

全署 令和元年8月分月報

区分		件数						死者						傷者					
		当月		累計		前年対比		当月		累計		前年対比		当月		累計		前年対比	
		本年	前年	本年	前年	増減数	増減率	本年	前年	本年	前年	増減数	増減率	本年	前年	本年	前年	増減数	増減率
曜日別	月	23	36	203	249	-46	-18.5			2	1	1	100.0	28	39	232	291	-59	-20.3
	火	25	46	239	251	-12	-4.8			3	2	1	50.0	32	56	268	286	-18	-6.3
	水	32	44	233	247	-14	-5.7							37	49	262	285	-23	-8.1
	木	22	32	262	258	4	1.6			2	5	-3	-60.0	26	35	311	283	28	9.9
	金	23	37	247	271	-24	-8.9			3	9	-6	-66.7	26	42	284	300	-16	-5.3
	土	23	31	205	222	-17	-7.7			2	1	1	100.0	29	32	248	255	-7	-2.7
	日	23	27	171	183	-12	-6.6			4	1	3	300.0	40	40	250	246	4	1.6
昼夜別	昼	144	214	1,162	1,297	-135	-10.4			9	11	-2	-18.2	185	243	1,396	1,502	-106	-7.1
	夜	27	39	398	384	14	3.6			7	8	-1	-12.5	33	50	459	444	15	3.4
天候別	晴	132	198	827	857	-30	-3.5			8	6	2	33.3	172	230	981	1,003	-22	-2.2
	曇	29	41	443	419	24	5.7			2	6	-4	-66.7	34	45	529	476	53	11.1
	雨	10	14	241	271	-30	-11.1			6	5	1	20.0	12	18	289	320	-31	-9.7
	霧																		
	雪			49	134	-85	-63.4				2	-2	-100.0			56	147	-91	-61.9
1 当営業車による事故	バス		1	6	8	-2	-25.0								1	9	9		
	ハイヤー・タクシー	4	5	25	31	-6	-19.4							4	5	30	34	-4	-11.8
	トラック	6	9	46	55	-9	-16.4			2	1	1	100.0	8	11	57	65	-8	-12.3
1 当ダンプカーによる事故			5	2	3	150.0				1	-1	-100.0			5	2	3	150.0	
1 当女性による事故	67	105	574	628	-54	-8.6			2	4	-2	-50.0	87	116	688	723	-35	-4.8	
女性の事故	105	168	991	1,086	-95	-8.7			5	7	-2	-28.6	101	144	939	966	-27	-2.8	
1 当若年者による事故	31	45	230	276	-46	-16.7				1	-1	-100.0	47	52	292	322	-30	-9.3	
1 当高齢者による事故	49	63	365	384	-19	-4.9			4	6	-2	-33.3	58	70	432	439	-7	-1.6	
二輪車の事故	14	10	63	48	15	31.3				1	-1	-100.0	14	7	61	44	17	38.6	
原付車の事故	3	5	22	22									3	3	21	21			
高校生の事故	7	11	48	39	9	23.1							7	14	67	52	15	28.8	
交差点(付近含む)での事故	98	149	909	916	-7	-0.8			6	10	-4	-40.0	118	173	1,054	1,056	-2	-0.2	
カーブでの事故	4	9	62	71	-9	-12.7			4	5	-1	-20.0	4	11	90	79	11	13.9	
飲酒運転の事故	2	2	19	19						1	-1	-100.0	3	2	24	20	4	20.0	
無免許等運転の事故		2	5	5										2	6	6			
1 当県外者の事故	7	19	89	115	-26	-22.6			4	1	3	300.0	12	19	116	142	-26	-18.3	
全数		171	253	1,560	1,681	-121	-7.2			16	19	-3	-15.8	218	293	1,855	1,946	-91	-4.7

注) 女性、二輪車、原付車、高校生、飲酒運転、無免許運転の件数は、第1又は第2当事者となった件数。(第1、第2共に該当の場合は1件として計上)

注) 飲酒運転については、酒気帯び以上。

月別、事故区分別

令和元年8月

		合計		1月		2月		3月		4月		5月		6月		7月		8月		9月		10月		11月		12月				
		件数	増減	件数	増減	件数	増減	件数	増減	件数	増減	件数	増減	件数	増減	件数	増減	件数	増減	件数	増減	件数	増減	件数	増減	件数	増減	件数	増減	
全事故	件数	1,560	-121	197	-9	195	-12	227	17	191	12	203	-18	186	-1	190	-28	171	-82											
	死者	16	-3	2	-2	3	2		-4	2		6	2			3	-1													
	傷者	1,855	-91	227	-16	223	-3	267	22	226	12	243	-16	222	10	229	-25	218	-75											
歩行者	件数	222	9	32	1	42	17	40	8	21	-6	25	5	22	-4	18	-11	22	-1											
	死者	7		1		1	1		-2	2	1	2	1			1	-1													
	傷者	219	8	32		41	14	41	11	20	-7	23	4	23	-3	17	-10	22	-1											
自転車	件数	186	3	16	8	11	4	26	4	27	8	23	-7	31	6	25	-6	27	-14											
	死者	2				1	1		-1	-1	1	1																		
	傷者	183	2	16	8	10	3	26	5	27	9	22	-8	31	6	24	-7	27	-14											
二輪車	件数	63	15	3		8	6	5		8	4	11	4	8	1	6	-4	14	4											
	死者		-1														-1													
	傷者	61	17	3		7	5	5		7	3	11	5	8		6	-3	14	7											
子供	件数	53	-1	2		5	4	9	2	8	6	4	-6	11	2	7	-6	7	-3											
	死者																													
	傷者	87	-11	4	-3	9	7	13	-1	11	1	4	-13	14	-1	10	-8	22	7											
高校生	件数	48	9	4	4	2	-1	6	2	5	2	6	2	10	4	8		7	-4											
	死者																													
	傷者	67	15	5	2	3	-1	6	2	7	1	20	15	10	3	9		7	-7											
高齢者	件数	586	14	60	-2	72	18	79	-7	78	15	87	25	69	5	67	-20	74	-20											
	死者	12		1	-2	3	3		-4	2	1	6	4				-2													
	傷者	341	17	45	8	47	14	42	-6	31	-4	40	-3	51	18	45	-1	40	-9											
若年一	件数	230	-46	29	-6	20	-15	35	1	38	13	22	-16	31	5	24	-14	31	-14											
	死者		-1														-1													
	傷者	292	-30	35	-3	25	-14	40	-1	50	18	25	-20	37	9	33	-14	47	-5											
女性一	件数	574	-54	77	16	70	-13	81	4	72	-5	71		72	2	64	-20	67	-38											
	死者	2	-2	1	1				-2			1					-1													
	傷者	688	-35	87	20	79	-10	104	10	84	-7	86	1	84	6	77	-26	87	-29											
高齢一	件数	365	-19	31	-7	38		52	-7	56	16	65	26	36	-10	38	-23	49	-14											
	死者	4	-2		-3	1	1		-1			3	1																	
	傷者	432	-7	34	-12	39	-4	63	-6	71	25	88	43	38	-13	41	-28	58	-12											
交差点	件数	909	-7	113	-1	114	12	134	12	114	17	116	-14	111	12	109	6	98	-51											
	死者	6	-4	1		1	1		-4	1	-1	2				1														
	傷者	1,054	-2	132	3	127	11	163	20	131	23	132	-21	128	16	123	1	118	-55											
カーブ	件数	62	-9	10	1	10	-4	4	-4	5	-2	10	5	9	3	10	-3	4	-5											
	死者	4	-1		-1	1						1				2														
	傷者	90	11	14	6	11	-3	4	-5	6	-1	25	19	10	1	16	1	4	-7											
夜間	件数	398	14	93	19	70	-12	60	-1	47	10	40	6	26	-1	35	5	27	-12											
	死者	7	-1	2	1	3	3		-3	1	-1	1	1				-2													
	傷者	459	15	105	24	78	-16	70	2	55	12	47	5	32	2	39	3	33	-17											

警察署別、時間別発生状況

平成31年1月～令和元年8月

		0	1	2	3	4	5	6	7	8	9	10	11	12	13	14	15	16	17	18	19	20	21	22	23	計
金沢中	件	4	3	4	1	1	2	4	15	25	15	16	15	16	17	16	21	14	20	19	12	6	11	3	2	262
	死											1		1												2
	傷	4	3	6	1	2	2	5	15	30	17	17	17	15	17	18	25	15	25	21	13	6	13	3	2	292
金沢東	件	2	2		1	1	3	3	11	16	16	14	13	13	16	21	15	23	19	13	17	10	4	6	2	241
	死																			1						1
	傷	2	3		1	1	5	5	11	17	20	14	16	13	18	22	18	26	20	13	23	15	4	9	2	278
金沢西	件		1	1			1	5	18	31	19	21	16	19	14	14	21	18	28	26	16	10	5	5	6	295
	死																									
	傷		1	1			1	5	18	33	22	24	19	25	19	14	27	23	36	28	19	12	5	5	8	345
大聖寺	件	1					1	1	12	6	7	11	11	9	5	2	8	7	11	4	6	5	3	2	1	113
	死																							1		1
	傷	1					1	1	13	6	9	14	14	13	7	2	10	7	11	4	7	5	4	1	1	131
小松	件	1	2		2	1		2	19	9	6	6	10	9	6	5	7	11	14	11	9	3	5	4	3	145
	死									1								1								2
	傷	1	2		2	1		3	22	9	10	9	13	14	8	5	10	17	21	12	10	3	8	4	4	188
能美	件						1		4	3	2	3	3		4	2	2	8	3	6		1	1	1	1	47
	死									1																1
	傷						1		4	3	2	5	3	3		5	2	3	10	3	6		1	1	1	53
白山	件	3	2		2	1	3	5	12	16	16	13	12	13	10	13	15	10	32	17	12	7	9	3	3	229
	死				1	1	1												1							4
	傷	3	2		2		2	6	13	20	18	18	12	16	12	16	22	12	41	19	14	8	13	4	4	277
津幡	件	1			1			2	4	7	7	5	6	2	7	5	2	7	8	8	5	4		2		83
	死																									
	傷	2			3			2	5	7	9	8	7	2	11	8	2	8	11	10	6	4		2		107
羽咋	件	1	1				2	3	4	4	3	3	1	1	5	7	1	7	4	3	2	1	2			55
	死																	1								1
	傷	1	2				2	5	5	5	3	3	1	1	9	7	1	21	4	3	3	1	2			79
七尾	件						1	2	3	2	2	6	6	5	3	2	3	2	4	5	4		1			51
	死																2				1					3
	傷						1	2	4	2	2	8	6	6	6	2	6	3	4	5	3		2			62
輪島	件						2		2	2	1	2	4			2		1	3	1	1		1	1		23
	死																									
	傷						2		2	2	1	2	4			2		1	4	1	2		1	1		25
珠洲	件								1	1	2	2		2			1		1	1						11
	死																									
	傷								1	1	2	2		2			1		2	1						12
高速隊	件									1			1	1			1	1								5
	死													1												1
	傷								2				1				2	1								6
合計	件	13	11	5	7	4	16	27	105	123	96	102	98	93	83	91	97	103	152	111	90	46	42	27	18	1,560
	死				1	1	1		1	1		1		2			2	2	1	1	1			1		16
	傷	14	13	7	9	4	17	34	113	137	115	124	113	110	107	101	126	137	189	120	106	54	53	30	22	1,855

警察署別、道路別発生状況

平成31年1月～令和元年8月

		国道														北陸道	能越道	県道				市道	町道	その他	合計
		8	157	159	160	249	304	305	359	360	364	415	416	470	471			主地	里山	大農	一般				
金沢中	件		25	5														67			32	120		13	262
	死																					1		1	2
	傷		28	5															78			40	129		12
金沢東	件	38	2	10				12										14			36	114		15	241
	死																					1			1
	傷	50	2	10				14										19			40	126		17	278
金沢西	件	38																85			19	136		17	295
	死																								
	傷	47																99			21	160		18	345
大聖寺	件	25					4											29			16	30		9	113
	死	1																							1
	傷	30					4											32			16	37		12	131
小松	件	3					30		11									23			6	63		9	145
	死																				1	1			2
	傷	5					46		12									33			8	75		9	188
能美	件	6																13			6	18	2	2	47
	死																	1							1
	傷	7																14			6	22	2	2	53
白山	件	48	31						2									30			34	76		8	229
	死	3																				1			4
	傷	60	38						2									39			43	87		8	277
津幡	件	10		8														17	1		13	8	20	6	83
	死																								
	傷	18		12														19	1		16	9	24	8	107
羽咋	件			5		12						2						6	13		3	5	3	6	55
	死																								1
	傷			7		12						3						6	30		5	5	4	7	79
七尾	件			4	2	8							1					17	1		5	8	1	4	51
	死												1												3
	傷			7	2	10												19	4		5	10	1	4	62
輪島	件					10								2				4			2	5			23
	死																								
	傷					11								2				5			2	5			25
珠洲	件					2												6				2		1	11
	死																								
	傷					2												7				2		1	12
高速隊	件																	5							5
	死																	1							1
	傷																	6							6
合計	件	168	58	32	2	32		34	12	13		2	3	5				311	15		172	585	26	90	1,560
	死	4											1	1				1	3		1	4		1	16
	傷	217	68	41	2	35		50	14	14		3	2	6				370	35		202	667	31	98	1,855

警察署別、昼夜別、状態別、死傷者数

平成31年1月～令和元年8月

		昼間								夜間								合計		
		乗用	貨物	特殊車	自二	原付	自転車	歩行者	その他	小計	乗用	貨物	特殊車	自二	原付	自転車	歩行者		その他	小計
金沢中	死傷	137	7		5	4	35	29	2	217	43	1		3	2	6	20		75	292
金沢東	死傷	138	17		3	1	22	23	1	205	52	2		2	1	7	9		73	278
金沢西	死傷	181	17		10	5	28	22		263	52	2		1		8	18	1	82	345
大聖寺	死傷	69	13		1	2	10	9	2	106	16				1	1	1	7	25	131
小松	死傷		1					1		2										2
	死傷	110	5				13	10	1	139	35				1	7	6		49	188
能美	死傷							1		1										1
	死傷	26	4		2	1	1	6		40	9				1	2	1		13	53
白山	死傷										1				2	1			4	4
	死傷	147	15		4		24	13		203	55	5			4	10			74	277
津幡	死傷	58	9		1	1	6	4		79	20	1	1			3	3		28	107
羽咋	死傷	1								1										1
	死傷	42	4		3	1	1	10		61	12	3			1	2			18	79
七尾	死傷	2								2		1							1	3
	死傷	36	4		2	1	1	6		50	7				2	3			12	62
輪島	死傷	12	2			1		3		18	3	1			1		2		7	25
珠洲	死傷	3	2				1	3		9	3								3	12
高速隊	死傷	1								1										1
	死傷	3	3							6										6
合計	死傷	4	1					4		9	1	1			2	3			7	16
	死傷	962	102		31	17	142	138	4	1,396	307	15	1	9	4	41	81	1	459	1,855

警察署別、事故類型別発生状況(1)

平成31年1月～令和元年8月

		人対車両										車両相互										
		対面通行中	背面通行中	横断中				路上遊戯中	路上作業中	路上停止中	路上横臥	その他	正面衝突	追突		出会い頭	追越追抜時	すれ違い時	左折時	右折時		その他
				横断歩道	歩道付近	歩道橋付近	その他							進行中	その他					右折直進	その他	
金沢中	件	2	8	21	1	9			1		9	2	5	71	67	4	2	8	19	6	24	
	死	1								1												
	傷	1	8	21	1	9			1		8	2	5	89	74	4	2	9	23	6	25	
金沢東	件	3	3	9	1	12		1		4	6	16	86	51		1	8	11	3	21		
	死					1																
	傷	3	3	9	1	11		1		4	8	17	110	56		1	8	13	3	25		
金沢西	件	1	8	11	1	10			1	7		8	121	71	1		9	17	10	18		
	死																					
	傷	1	8	11	1	11			1	7		11	148	83	1		9	21	11	20		
大聖寺	件	2	1	4	1	5			1	2	3	6	36	28	1		4	7		10		
	死																					
	傷	2	1	4	1	5			1	2	3	7	45	32	1		5	8		12		
小松	件		2	3	1	6		2		3	4	2	46	48			3	9	3	12		
	死							1						1								
	傷		2	3	1	6		1		3	14	3	62	63			3	11	3	12		
能美	件	1	1	3		2				1	3		13	14					5	2	2	
	死	1																				
	傷	1	1	3		2				1	5		14	16					6	2	2	
白山	件	1	2	8		8		2		1	3	6	104	67	1		8	4	3	11		
	死					1					1		1	1								
	傷	1	2	10		7		2		1	3	8	136	77	1		8	4	3	14		
津幡	件		1	3		2				1	3	7	29	21	2		2	5		6		
	死																					
	傷		1	3		2				1	3	10	43	26	2		2	6		7		
羽咋	件		2	3		2			2	3	9	2	16	5	1	1	1	3	1	4		
	死										1											
	傷		2	3		2			2	4	23	2	23	7	1	1	1	3	1	4		
七尾	件		1	2		3				3	1	2	14	17					3	5		
	死																			3		
	傷		1	2		3				3	2	2	17	21				4		7		
輪島	件		1	3						1	3	1	6	5	1					1		
	死																					
	傷		1	3						1	5	1	6	5	1					1		
珠洲	件					1		1		1	2		1	3	1							
	死																					
	傷					1		1		1	3		1	3	1							
高速隊	件											2	1		1					1		
	死																				1	
	傷											3	2		1							
合計	件	10	30	70	5	60		6	5	36	39	57	544	397	13	4	43	83	28	115		
	死	2				2		1		1	2		1	2						4		
	傷	9	30	72	5	59		5	5	36	71	69	696	463	13	4	45	99	29	129		

警察署別、事故類型別発生状況(2)

平成31年1月～令和元年8月

		車両単独											列車				
		工作物							運転者不在 駐車車両	路外逸脱		転倒		その他			
		電柱	標識	安全 分離 帯島	防護 柵	家・ 塀	橋梁 ・ 橋脚	その他		転落	その他						
金沢中	件 死 傷					1										2	
						2										2	
金沢東	件 死 傷			1	1				2	1							
				1	1				2	1							
金沢西	件 死 傷									1							
										1							
大聖寺	件 死 傷									2							
										1							
										2							
小松	件 死 傷									1							
										1							
能美	件 死 傷																
白山	件 死 傷																
津幡	件 死 傷								1								
									1								
羽咋	件 死 傷																
七尾	件 死 傷																
輪島	件 死 傷								1								
									1								
珠洲	件 死 傷								1								
									1								
高速隊	件 死 傷																
合計	件 死 傷			1	1	1			5	5						2	
				1	1	2			5	5						2	

市町別 発生状況

平成31年1月～令和元年8月

	件 数			死 者			傷 者		
	本 年	前 年	増 減	本 年	前 年	増 減	本 年	前 年	増 減
高 速 隊	5	8	-3	1		1	6	10	-4
金 沢 市	金沢中	262	267	-5	2	2	292	301	-9
	金沢東	241	267	-26	1	2	278	294	-16
	金沢西	295	281	14			345	317	28
	小 計	798	815	-17	3	4	915	912	3
七 尾 市	39	45	-6	3	2	1	46	49	-3
小 松 市	145	168	-23	2	4	-2	188	189	-1
輪 島 市	16	22	-6				18	30	-12
珠 洲 市	3	2	1				3	2	1
加 賀 市	113	133	-20	1	1		131	160	-29
羽 咋 市	27	34	-7	1		1	44	40	4
か ほ く 市	30	34	-4		2	-2	36	41	-5
白 山 市	135	146	-11	4	2	2	166	176	-10
能 美 市	38	47	-9	1	1		44	54	-10
野々市市	94	112	-18				111	134	-23
川 北 町	9	9					9	10	-1
津 幡 町	31	33	-2		1	-1	47	50	-3
内 灘 町	22	26	-4				24	35	-11
志 賀 町	19	20	-1		1	-1	25	25	
宝達志水町	9	7	2				10	8	2
中能登町	12	12					16	13	3
穴 水 町	7	4	3				7	4	3
能 登 町	8	4	4		1	-1	9	4	5
合 計	1,560	1,681	-121	16	19	-3	1,855	1,946	-91

市町別、状態別死者数

平成31年1月～令和元年8月

	歩行者				自転車				四輪		小型二輪		軽二輪		二種原付		一種原付		その他	合計
	子供	高齢者	その他	小計	子供	高齢者	その他	小計	運転中	同乗中	運転中	同乗中	運転中	同乗中	運転中	同乗中	運転中	同乗中		
高速隊									1											1
金沢市	金沢中	1	1	2																2
	金沢東	1		1																1
	金沢西																			
	小計	2	1	3																3
七尾市								1	2											3
小松市		1		1				1												2
輪島市																				
珠洲市																				
加賀市		1		1																1
羽咋市									1											1
かほく市																				
白山市		1		1		2		2	1											4
能美市		1		1																1
野々市市																				
川北町																				
津幡町																				
内灘町																				
志賀町																				
宝達志水町																				
中能登町																				
穴水町																				
能登町																				
合計		6	1	7		2		2	5	2										16

市町別、状態別傷者数

平成31年1月～令和元年8月

	歩行者				自転車				四輪		小型二輪		軽二輪		二種原付		一種原付		その他	合計	
	子供	高齢者	その他	小計	子供	高齢者	その他	小計	運転中	同乗中	運転中	同乗中	運転中	同乗中	運転中	同乗中	運転中	同乗中			
高速隊									3	3											6
金沢市	金沢中	8	11	30	49	4	4	33	41	153	35	2		4		2		6			292
	金沢東	4	9	19	32	6	11	12	29	170	39	1		1		3		2		1	278
	金沢西	6	14	20	40	1	7	28	36	205	47	2		1		8		5		1	345
小計	18	34	69	121	11	22	73	106	528	121	5		6		13		13		2	915	
七尾市	2	2	2	6		3		3	28	7	1		1							46	
小松市	2	8	6	16	2	4	14	20	113	37			1						1	188	
輪島市			3	3					11	2			1				1			18	
珠洲市							1	1	2											3	
加賀市	1	9	6	16	4	3	4	11	80	18			1				3		2	131	
羽咋市		4	1	5			1	1	21	17										44	
かほく市		2		2		2	2	4	24	6										36	
白山市	2	6	5	13	5	4	8	17	108	25	1		2							166	
能美市		3	2	5		1	2	3	27	5	3						1			44	
野々市市	2	3	5	10	1	1	9	11	75	14					1					111	
川北町	1		1	2					7											9	
津幡町	1	1	1	3	1		1	2	31	11										47	
内灘町		1	1	2	1		2	3	15	2			1				1			24	
志賀町	1	1	1	3					13	6	1		1		1					25	
宝達志水町		1	3	4			1	1	4								1			10	
中能登町		3		3					8	4							1			16	
穴水町		1	1	2					5											7	
能登町		1	2	3					5	1										9	
合計	30	80	109	219	25	40	118	183	1,108	279	11		14		15		21		5	1,855	

当事者別、年齢別発生件数(1, 2当事者)

平成31年1月～令和元年8月

		6以下	7-12	13-15	16-19	20-24	25-29	30-34	35-39	40-44	45-49	50-54	55-59	60-64	65-69	70-74	75-79	80以上	不明	合計	
第1当	乗用	大型									3	2	1							6	
		中型											1								3
		準中型														1	1				
		普通				21	87	71	49	66	79	78	57	46	62	47	54	56	35		808
		軽				33	69	41	28	34	37	41	32	30	33	24	31	32	18		483
	貨物	ミニカー																			
		大型								1	2	1	3	1	2	3					13
		中型					1	2	1	2	1	1	3	3	1	1	1				17
		準中型					5	1	1	1	2	3	3	2	3			2			23
		普通				3	2	6	7	8	8	14	8	3	7	3	5	2			76
	軽				3	3	6	4	4	7	5	8	8	8	10	8	14	11		99	
	乗用・貨物 計					60	167	127	90	116	136	146	117	94	116	89	100	106	64		1,528
	特殊	大型農耕車																			1
		大型その他														1					
		小型農耕車																			
		小型その他												1				2			3
		小型751～																			
		小型401～750													1						1
		小型251～400																			
		軽二126～250					1			1											2
原二51～125										1			1							2	
二輪車計						1			2			2								5	
軽車両	原付50							1	1		1	2						1	1	5	
	自転車			1	2												1	1		5	
	駆動補助機付自転車																				
	その他																				
	歩行者		1																	1	
合計		1	1	62	168	127	91	119	136	147	120	94	117	89	103	108	65	12	1,560		
第2当	乗用	大型										1		1						3	
		中型					1							1						1	
		準中型																			
		普通				4	53	59	66	47	74	64	66	43	38	37	28	16	8		603
		軽				3	43	62	44	27	27	46	24	26	14	22	23	11	6		378
	貨物	ミニカー																			
		大型							2		2	2		1							7
		中型								1		2		1							4
		準中型							1		1	1		1	1		1				6
		普通					3	5	2	3	3	4	3	4		2	1				30
	軽				1	1	7	3	7	6	6	8	2	1	6	5	2	1		56	
	乗用・貨物 計					8	101	133	118	85	113	125	102	79	55	67	58	29	15		1,088
	特殊	大型農耕車																			
		大型その他																			
		小型農耕車																	1		1
		小型その他																			
		小型751～								1			1								3
		小型401～750									1										3
		小型251～400					1		1		1	1									4
		軽二126～250				2			1	1	1	1	1	2							12
原二51～125						1		1	2	4	2	1	1	1	1	1				14	
二輪車計					2	4	2	4	3	8	4	3	3	1	2					36	
軽車両	原付50				1	3	1		2	2		1	1			2	2	2		17	
	自転車		14	27	34	11	8	6	11	4	10	6	4	6	7	9	10	12		179	
	駆動補助機付自転車								1								1	1		3	
	その他																				
	歩行者	3	19	5	14	10	10	14	9	9	10	13	9	12	22	15	13	34		221	
合計	3	33	32	59	129	154	142	111	136	149	125	96	74	98	84	56	64		1,545		

道路形状別、道路別発生状況

平成31年1月～令和元年8月

			国道													北陸道	能越道	県道			市道	町道	その他	合計	
			8	157	159	160	249	304	305	359	360	364	415	416	470			471	主地	里山					一般
交差点	小	件	3	4	1		5		1		1							19		17	85	4		140	
		死	1																						1
		傷	2	4	2		5		1		1							23		20	94	5		157	
	中	件	12	7	4	1	6		5	3	3							76		50	181	7	3	358	
		死																				2			2
		傷	16	7	4	1	6		6	5	3							85		60	215	8	3	419	
	大	件	13	18	7		1		3	1	3							48		24	33	3		154	
		死																							
		傷	15	19	7		2		4	1	4							56		24	34	3		169	
交差点付近	件	40	11	8		6		3	3	4				1			79	1	28	67	6		257		
	死																1		1	1			3		
	傷	51	12	13		6		3	3	4				1			103	1	31	74	7		309		
単路	トンネル	件	2		1											1	1							5	
		死																							
		傷	2		1												2	1						6	
	橋	件	4															3		1	3			11	
		死																							
		傷	6															3		1	3			13	
	カーブ屈折	件		1	1		4		1					1		1	9	4	3	12			1	38	
		死												1				3						4	
		傷		2	1		6		2							2	10	21	3	14			2	63	
	その他	件	94	17	10	1	10		21	5	2		2		1		3	76	9	49	204	6	2	512	
		死	3														1				1			5	
		傷	125	24	13	1	10		34	5	2		3		1		2	89	12	63	233	8	3	628	
踏切	件																								
	死																								
	傷																								
その他	件																	1						84	
	死																							1	
	傷																	1						90	
合計	件	168	58	32	2	32		34	12	13		2		3		5	311	15	172	585	26	90	1,560		
	死	4												1		1	1	3	1	4		1	16		
	傷	217	68	41	2	35		50	14	14		3		2		6	370	35	202	667	31	98	1,855		

状態別、年齢別死者数

平成31年1月～令和元年8月

		6以下	7-12	13-15	16-19	20-24	25-29	30-34	35-39	40-44	45-49	50-54	55-59	60-64	65-69	70-74	75-79	80以上	合計	6未満		
乗用	大型	運転																				
		同乗																				
	中型	運転																				
		同乗																				
	準中型	運転																				
		同乗																				
普通	運転													1			1	1	3			
	同乗													1					1			
軽	運転													1					1			
	同乗																			1		
ミニカー	運転																					
	同乗																					
貨物	大型	運転																				
		同乗																				
	中型	運転																				
		同乗																				
	準中型	運転																				
同乗																						
普通	運転																					
	同乗														1					1		
軽	運転																1			1		
	同乗																				1	
四輪車計	運転													2			2	1	5			
	同乗													1	1				2			
特殊車	運転																					
	同乗																					
二輪	小型二輪	運転																				
		同乗																				
	軽二輪	運転																				
		同乗																				
	二種原	運転																				
同乗																						
自動二輪小計	運転																					
	同乗																					
原付	運転																					
	同乗																					
二輪車計	運転																					
	同乗																					
自転車	運転																1		1	2		
	同乗																					
その他の車両	運転																					
	同乗																					
小計	運転													2		1	2	2	7			
	同乗													1	1				2			
歩行者					1												1		5	7		
その他																						
合計					1									3	1	2	2	7	16			

状態別，年齢別傷者数

平成31年1月～令和元年8月

			6以下	7-12	13-15	16-19	20-24	25-29	30-34	35-39	40-44	45-49	50-54	55-59	60-64	65-69	70-74	75-79	80以上	合計	6未満		
乗用	大型	運転									1					1		1	3	6			
		同乗													1						1		
	中型	運転													1						14		
		同乗			4	10																	
	準中型	運転																					
		同乗																					
普通	運転				3	53	61	68	52	77	65	66	47	36	34	27	16	7	612				
	同乗	7	8	4	2	12	16	16	13	11	12	11	9	13	10	6	2	4	156	6			
軽	運転				3	46	61	40	28	31	48	30	25	14	24	24	12	6	392				
	同乗	1	9	2	5	14	6	2	4	9	10	2	5	6	3	4	3	3	88	1			
ミニカー	運転																						
	同乗																						
貨物	大型	運転							2		2	2		2						8			
		同乗																					
	中型	運転										2			1						3		
		同乗																					
	準中型	運転								1		1	1			1		1			5		
		同乗																	1		1		
普通	運転					2	4	2	4	2	5	5	2		1	1				28			
	同乗						3	1		1		1								6			
軽	運転				1	1	7	3	6	8	6	8	2	1	6	5	4			58			
	同乗	1		1	1		1	1			1		1			1				8			
小計	運転				7	102	133	116	90	121	129	109	80	52	65	58	32	13	1,107				
	同乗	9	17	11	18	26	26	20	17	22	23	14	15	19	14	11	7	10	279	7			
特殊車	運転																	1		1			
	同乗																						
二輪	小型二輪	運転				1	2	2		3	1	2								11			
		同乗																					
	軽二輪	運転				2	3		1	2	1	1	1	2		1				14			
		同乗																					
	二種原	運転					1		1	3	4	2	1	1	1	1				15			
		同乗																					
自動二輪小計	運転				2	5	2	4	5	8	4	4	3	1	2				40				
	同乗																						
原付	運転				1	3	1	1	2	2	1	1	1			2	3	3	21				
	同乗																						
小計	運転				3	8	3	5	7	10	5	5	4	1	2	2	3	3	61				
	同乗																						
自転車	運転		14	27	35	11	8	6	12	4	10	6	4	6	7	9	12	12	183				
	同乗																						
その他の車両	運転																						
	同乗																						
計	運転		14	27	45	121	144	127	109	135	144	120	88	59	74	69	48	28	1,352				
	同乗	9	17	11	18	26	26	20	17	22	23	14	15	19	14	11	7	10	279	7			
歩行者			4	20	6	13	9	10	14	9	9	10	13	9	13	22	16	13	29	219	3		
その他			1					2			1		1						5				
合計			14	51	44	76	156	182	161	136	166	177	148	112	91	110	96	68	67	1,855	10		

第1当事者の違反別、警察署別発生件数(1)

平成31年1月～令和元年8月

	金沢中	金沢東	金沢西	大聖寺	小松	能美	白山	津幡	羽咋	七尾	輪島	珠洲	高速隊	計
信号無視	15	9	16	1	10	2	10	6		3	1			73
通行禁止		1					1							2
通区分	右側通行				1		1	1	1			1		5
	歩道等通行						1							1
	その他	1												1
通行帯違反														
最高速度														
横断	後退禁止違反													
	横断転回禁止													
車間距離不保持		1				1								2
進路変更禁止								1						1
通行妨害			1											1
追越	追越し方法	1			1							1		3
	禁止場所													
割込み等														
踏切不停止														
右折	禁止場所			1										1
	交差点 原付													
交差点 その他		1			1					1				3
左折	禁止場所													
	交差点	1		1										2
優先通行妨害	9	5	6	5	8	2	8	1		1				45
交差点	交差道路通行	15	3	9	5	13		5	4		5	1		60
	反対方向右折	1							1					2
	歩行者	1	1	2		1	1				1			7
その他	8		1		7					1			17	
歩行	横断妨害	15	9	8	4	4	2	9	2	3	3	3		62
	通行妨害	1						1				1		3
横断自転車妨害	1		3		1	1	4	1						11
徐行	交差点	6	2	4	1	2	1	1	1					18
	交差点以外													
一時不停止	9	7	5	6	7	2	4	2	3					45
駐停車違反														
灯火違反														
合図不履行														
乗車不適當														
積載	過積載													
	その他													
自転車の通行方法														
けん引違反														
整備不良	ハンドル													
	ブレーキ													
	走行装置											1		1
	その他													
最低速度														
酒酔い運転		1												1
過労等	薬物使用・覚せい剤等													
	薬物使用・シンナー等													
	薬物使用・その他													
過労運転														
小計	84	40	57	23	55	12	45	19	8	15	6	3		367

第1 当事者の違反別、警察署別発生件数(2)

平成31年1月～令和元年8月

		金沢中	金沢東	金沢西	大聖寺	小松	能美	白山	津幡	羽咋	七尾	輪島	珠洲	高速隊	合計	
共同危険行為																
安全 運 転 義 務	ハンドル	2								3					5	
	ブレーキ	6	19	13		9	1	13	4	1	2				68	
	前方不注意・漫然	13	15	18	13	13	7	15	12	11	3	2			122	
	前方不注意・脇見	25	19	40	19	18	3	38	14	11	10	6	1	2	206	
	動静不注意	22	32	39	18	7	3	26	10	2	4	2	1	1	167	
	不確認・前 左右	74	82	104	25	28	19	73	19	11	11	4	2	1	453	
	不確認 ・ 後方	24	19	17	13	9	2	8	3	5	2	1	2	1	106	
	安全速度	5	6	1	1	2		2	1	3	3	1	2		27	
	予測不適							1								1
	その他	3	5	2		1		2	1				1			15
幼児等通行妨害																
ドア開放 等																
停止措置義務違反		1										1			2	
燃料(高速)																
故障表示																
自二輪車乗車方法																
条件違反																
その他の違反		1	3		1	1									6	
調査不能			1					1							2	
違反なし																
歩 行 者 の 違 反	信号無視															
	通 区 分	左側通行														
		車道通行														
		その他														
	横 断	横断歩道外横断														
		斜め横断														
		駐停車両前後横断														
		走行車両前後横断														
	禁止場所															
	幼児のひとり歩き															
	踏切不注意															
	めいてはいはい															
	路上遊戯															
	路上作業															
	飛び出し				1											1
	その他の違反															
	調査不能															
違反なし																
不明	2		3		2		5								12	
小計	178	201	238	90	90	35	184	64	47	36	17	8	5	5	1,193	
合計	262	241	295	113	145	47	229	83	55	51	23	11	5	5	1,560	

子供、高校生、大学生、高齢者の市町別発生状況

平成31年1月～令和元年8月

	未就園児			園児			小学生			中学生			高校生			大学生			高齢者		
	件数	死者	傷者	件数	死者	傷者	件数	死者	傷者	件数	死者	傷者	件数	死者	傷者	件数	死者	傷者	件数	死者	傷者
高 速 隊															2				1	1	
金 沢 市	金沢中			1		1	8		8	3		4	14		17	41		26	81	1	45
	金沢東			1		2	6		9	3		3	4		3	10		4	91	1	50
	金沢西						3		7	3		4	9		10	7		1	107		60
小 計			2		3	17		24	9		11	27		30	58		31	279	2	155	
七 尾 市						2		2			1							18	1	11	
小 松 市			1			1		4	3		6	7		9	3		3	65	2	39	
輪 島 市												1		1				6		6	
珠 洲 市												1		1				1		1	
加 賀 市						1		1	4		4	1		1	3		2	56	1	28	
羽 咋 市														14	1			15	1	11	
かほく市			1					1							2			12		7	
白 山 市			1			2		5	4		4	4		3	8		3	46	3	33	
能 美 市												1		1	2			15	1	10	
野々市市					2	2		4	1		1	4		5	8		2	21		10	
川 北 町						1		1										1			
津 幡 町					1	2		2			1	1		1	2			11		6	
内 灘 町						1		1				1		1	1		2	11		4	
志 賀 町			1			1		1										9		8	
宝達志水町																		4		2	
中能登町					1			2										7		5	
穴 水 町																		3		2	
能 登 町																		5		3	
合 計			4	2	7	30		48	21		28	48		67	90		43	586	12	341	

高齢者の事故の発生状況

平成31年1月～令和元年8月

		件数			死者			傷者		
		本年	前年	増減	本年	前年	増減	本年	前年	増減
65才～69才	1当	89	137	-48	1	1		110	111	-1
	2当	98	101	-3						
70才～74才	1当	103	110	-7	2	2		96	82	14
	2当	84	67	17						
75才～79才	1当	108	74	34	2		2	68	55	13
	2当	56	45	11						
80才～84才	1当	46	42	4	3	2	1	37	46	-9
	2当	35	38	-3						
85才～89才	1当	15	15		3	6	-3	26	21	5
	2当	24	17	7						
90才 以上	1当	4	6	-2	1	1		4	9	-5
	2当	5	6	-1						
歩行者	1当				6	6		80	68	12
	2当	84	72	12						
自転車	1当	2	4	-2	2	1	1	40	49	-9
	2当	40	47	-7						
原付	1当	2	3	-1				8	9	-1
	2当	6	7	-1						
自二	1当							2	4	-2
	2当	2	4	-2						
特殊車	1当	2		2				1	1	
	2当	1	1							
四輪車	1当	359	377	-18	4	5	-1	210	193	17
	2当	169	143	26						
その他	1当									
	2当									
合計	1当	365	384	-19	12	12		341	324	17
	2当	302	274	28						

高齢者の時間別、通行目的別発生件数

平成31年1月～令和元年8月

		0	1	2	3	4	5	6	7	8	9	10	11	12	13	14	15	16	17	18	19	20	21	22	23	計		
業務	職業運転	1当						1		2	3		1	1			1	2	2		2	1			1	17		
		2当			1							1		2	1			1								1	7	
	業務目的	1当						1		1	3	2	4	2	2	2	1	1	1	1	1	1	1				26	
		2当						1	1	1	3		2	1	2	1	1	1	1	2							16	
通勤	出勤	1当						2	4	4												1					11	
		2当						1	3	2	3				1	1	1	1			2						15	
	退社	1当						1													5	2	2				10	
		2当										1						1	1	2	1			1	1		8	
通学等	登校	1当																										
		2当																										
	学業中	1当																										
		2当																										
	下校	1当																										
		2当																										
私用	観光娯楽	1当									1	2	2	2	2	1	2	2	1		1						16	
		2当								1	2	1	1	2	2	1	2			2	1	1		1			17	
	ドライブ	1当										1	1		1	2	1	2	2			1					11	
		2当										1			1												2	
	散歩	1当																										
		2当								1			2		2	1			1	1		1		1			10	
	飲食	1当								1				1		2				1	1						6	
		2当				1									1										1		3	
	買物	1当				1					3	5	6	12	8	8	4	9	10	9	9	3	1					88
		2当									2	6	14	8	7	7	5	5	9	8	4	4	3	1	1	1		84
	訪問	1当				1			1	1	1	5	4	5	3	4	3	5	6	1		1	1	1	1			44
		2当						1	2		1	3	4	7	1	5	1	2	3	6	8	2	3			1	2	52
	送迎	1当								3			1		1		2		1	1	1							11
		2当												1								1						2
	通院	1当										5	3	2	1	1				2		1						15
		2当								1	1	1		1	1	1						2						8
	帰省	1当		1																					1			2
		2当											1															1
	遊戯	1当																										
		2当																										
	疾病徘徊	1当					1																					1
		2当																										
	その他	1当							2	5	7	7	9	9	6	12	9	7	14	9	5	4	2					107
		2当						1	1	2	3	5	8	8	5	4	9	4	7	9	5	1	1			1		74
調査不能	1当																											
	2当				1									1		1											3	
合計	1当		1		2	1	2	7	15	25	31	34	32	25	29	27	28	39	30	14	14	5	3			1	365	
	2当			2	1		3	5	7	13	26	29	31	24	22	20	15	22	30	24	9	8	5	3	3	3	302	

歩行者事故の発生状況

平成31年1月～令和元年8月

		件数			死者			傷者		
		本年	前年	増減	本年	前年	増減	本年	前年	増減
未就園児	1当							1	2	-1
	2当		2	-2						
就園児	1当							2	4	-2
	2当	2	3	-1						
小学生	1当	1		1				21	22	-1
	2当	20	22	-2						
中学生	1当							6	3	3
	2当	5	3	2						
高校生	1当							6	6	
	2当	6	6							
15～19 (上記を除く)	1当				1		1	7	6	1
	2当	8	6	2						
20～29	1当							19	14	5
	2当	20	14	6						
30～39	1当		1	-1		1	-1	23	17	6
	2当	23	16	7						
40～49	1当							19	28	-9
	2当	19	27	-8						
50～59	1当							22	29	-7
	2当	22	29	-7						
60～64	1当							13	12	1
	2当	12	12							
65～69	1当					1	-1	22	14	8
	2当	22	14	8						
70～79	1当				1	1		29	28	1
	2当	28	29	-1						
80以上	1当				5	4	1	29	26	3
	2当	34	29	5						
合計	1当	1	1		7	7		219	211	8
	2当	221	212	9						

自転車事故の発生状況

平成31年1月～令和元年8月

		件数			死者			傷者		
		本年	前年	増減	本年	前年	増減	本年	前年	増減
未就園児	1当									
	2当									
就園児	1当									
	2当									
小学生	1当							9	10	-1
	2当	9	10	-1						
中学生	1当							16	14	2
	2当	16	14	2						
高校生	1当	2		2				37	31	6
	2当	37	31	6						
15～19 (上記を除く)	1当	1		1				14	11	3
	2当	13	11	2						
20～29	1当							19	15	4
	2当	19	14	5						
30～39	1当		1	-1				18	12	6
	2当	18	12	6						
40～49	1当							14	21	-7
	2当	14	21	-7						
50～59	1当		1	-1		1	-1	10	10	
	2当	10	10							
60～64	1当							6	8	-2
	2当	6	8	-2						
65～69	1当		1	-1				7	13	-6
	2当	7	12	-5						
70～79	1当	2	2		1		1	21	20	1
	2当	20	18	2						
80以上	1当		1	-1	1	1		12	16	-4
	2当	13	17	-4						
合計	1当	5	6	-1	2	2		183	181	2
	2当	182	178	4						