

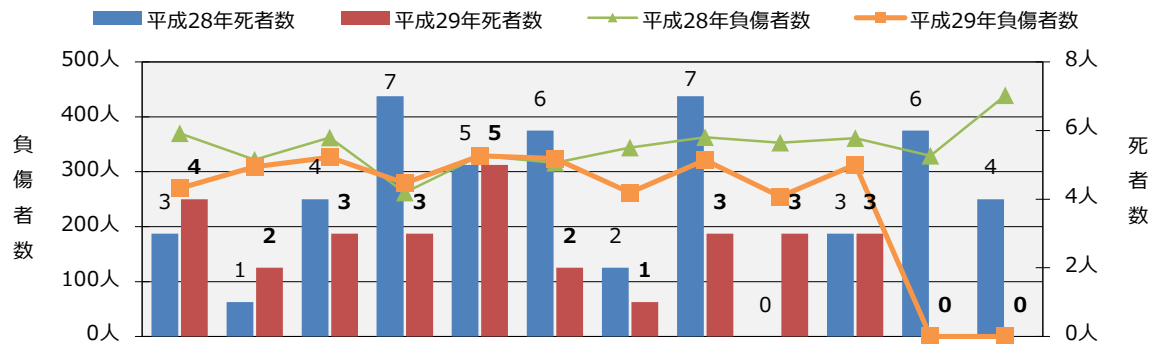
石川県の交通事故発生状況

(平成29年10月末現在)

1 交通事故発生状況

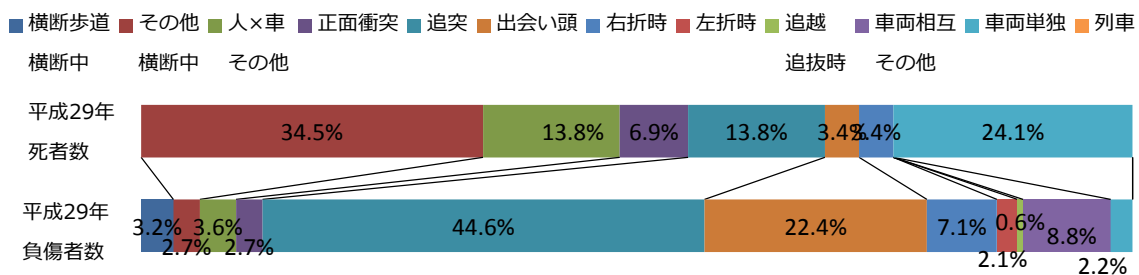
	平成29年	平成28年	増減数	増減率
発生件数	2,564件	2,877件	-313件	-10.9%
死亡事故件数	29件	36件	-7件	-19.4%
死者数	29人	38人	-9人	-23.7%
負傷者数	2,988人	3,382人	-394人	-11.6%

2 月別



月	1月	2月	3月	4月	5月	6月	7月	8月	9月	10月	11月	12月	合計	
発生件数	237	260	281	244	289	269	222	265	221	276	0	0	2,564	
死者数	4	2	3	3	5	2	1	3	3	3	0	0	29	
負傷者数	270	309	326	279	329	324	262	321	255	313	0	0	2,988	
前年比	発生件数	-71	-15	-37	25	11	-9	-76	-52	-69	-20	0	0	-313
	死者数	1	1	-1	-4	0	-4	-1	-4	3	0	0	0	-9
	負傷者数	-100	-13	-36	17	0	8	-82	-42	-98	-48	0	0	-394

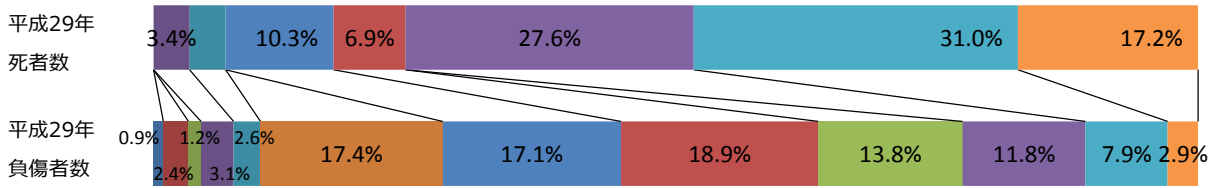
3 事故類型別



	人対車両			車両対車両								車両単独	列車	合計
	横断歩道横断中	その他横断中	その他	正面衝突	追突	出会い頭	右折時	左折時	追越追抜時	その他				
発生件数	96	90	106	57	1,081	595	185	59	15	227	53	0	2,564	
死者数	0	10	4	2	4	1	1	0	0	0	7	0	29	
負傷者数	97	80	109	80	1,332	670	211	62	17	264	66	0	2,988	
前年比	発生件数	-6	-18	-4	-12	-122	-109	-32	-3	-11	-9	13	0	-313
	死者数	-1	1	3	0	4	-5	-2	-1	0	-2	-6	0	-9
	負傷者数	-8	-21	-1	-42	-148	-135	-42	-3	-14	-9	29	0	-394

4 年齢層別 死傷者数

■ 幼児 ■ 小学生 ■ 中学生 ■ 高校生 ■ ~19 ■ 20~29 ■ 30~39 ■ 40~49 ■ 50~59 ■ 60~69 ■ 70~79 ■ 80歳以上

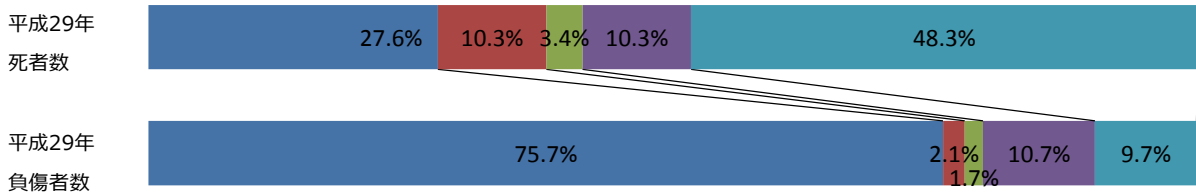


(再掲)

	幼児	小学生	中学生	高校生	~19	20~29	30~39	40~49	50~59	60~69	70~79	80歳以上	合計	16~24	65歳以上
死者数	0	0	0	1	1	0	3	2	0	8	9	5	29	2	18
負傷者数	28	72	36	93	77	521	510	565	412	352	235	87	2,988	399	498
前年比	死者数	0	0	-2	-1	-1	-1	0	-2	2	2	-5	-9	-2	-2
	負傷者数	-6	-9	-40	2	6	-65	-50	-103	-1	-95	-15	-18	-394	-48

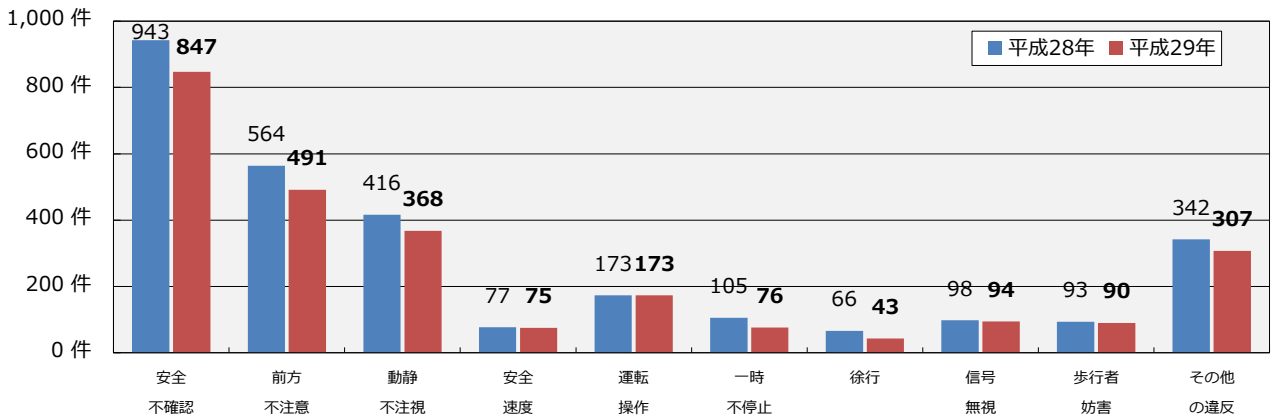
5 状態別 死傷者数

■ 自動車 ■ 自動二輪 ■ 原付 ■ 自転車 ■ 歩行者 ■ その他



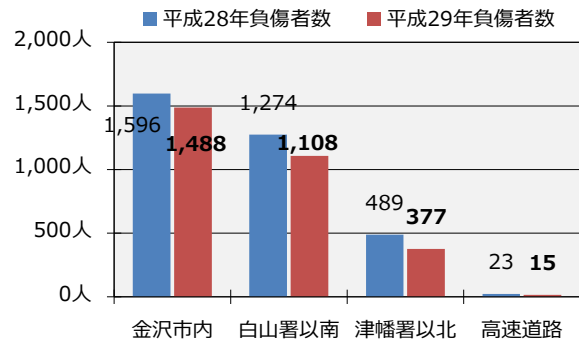
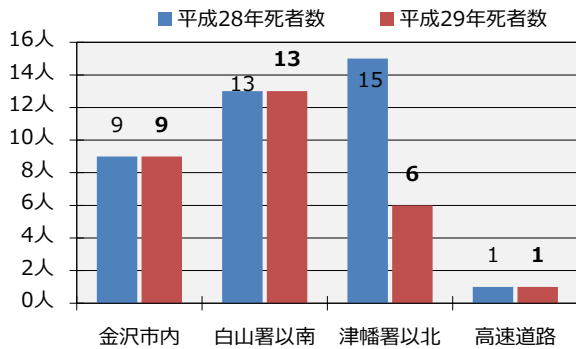
	自動車	自動二輪	原付	自転車	歩行者	その他	合計	
死者数	8	3	1	3	14	0	29	
負傷者数	2,263	62	52	319	289	3	2,988	
前年比	死者数	-8	0	1	-5	3	0	-9
	負傷者数	-301	-12	3	-53	-34	3	-394

6 第1当事者 違反別 発生件数

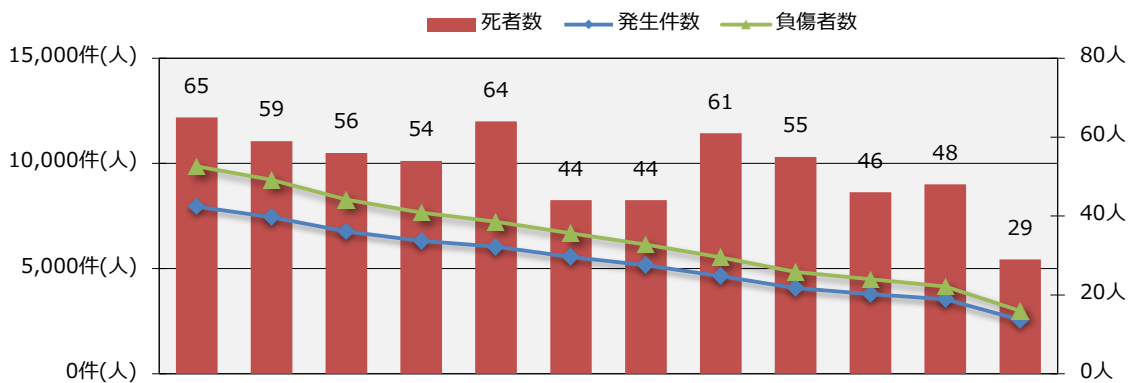


※ その他の違反（歩行者の違反、調査不能、当事者不明等も含む）

7 地域別 死傷者数

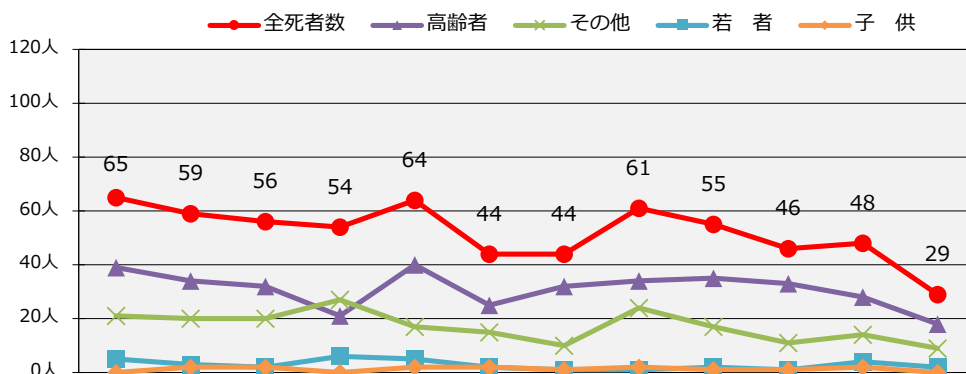


8 年別推移



	H18	H19	H20	H21	H22	H23	H24	H25	H26	H27	H28	H29
発生件数	7,948	7,438	6,769	6,320	6,037	5,544	5,156	4,639	4,074	3,791	3,541	2,564
死者数	65	59	56	54	64	44	44	61	55	46	48	29
負傷者数	9,864	9,230	8,287	7,656	7,223	6,677	6,142	5,538	4,846	4,492	4,150	2,988

9 年齢層別死者数



	H18	H19	H20	H21	H22	H23	H24	H25	H26	H27	H28	H29
子供	0	2	2	0	2	2	1	2	1	1	2	0
若者	5	3	2	6	5	2	1	1	2	1	4	2
高齢者	39	34	32	21	40	25	32	34	35	33	28	18
その他	21	20	20	27	17	15	10	24	17	11	14	9
全死者数	65	59	56	54	64	44	44	61	55	46	48	29