

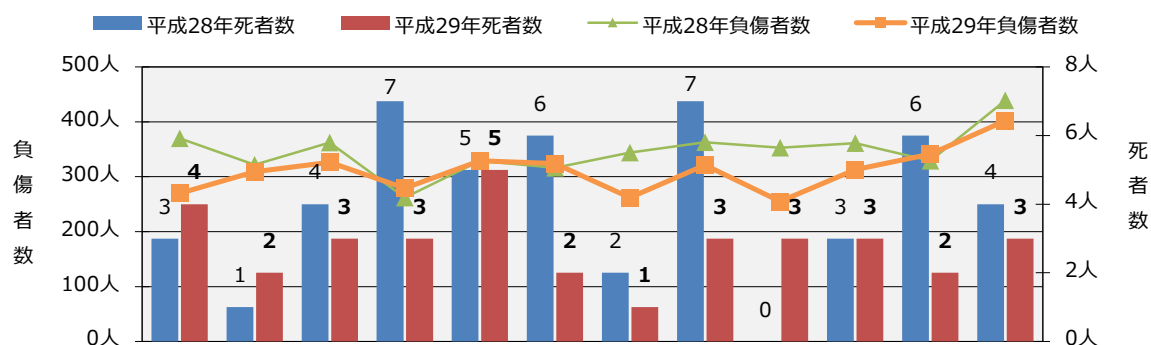
石川県の交通事故発生状況（確定値）

（平成29年12月末現在）

1 交通事故発生状況

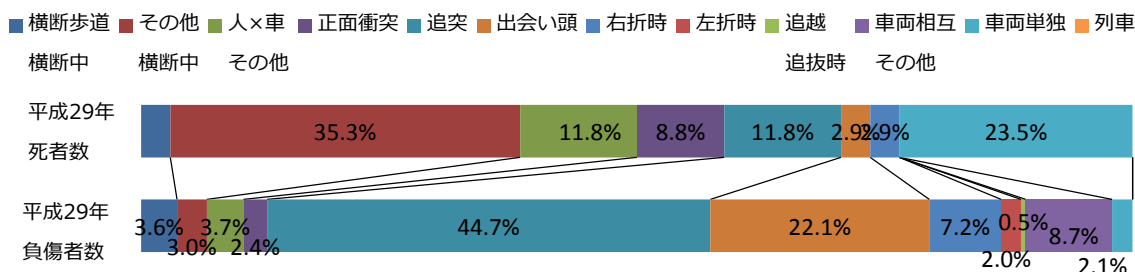
	平成29年	平成28年	増減数	増減率
発生件数	3,198件	3,541件	-343件	-9.7%
死亡事故件数	34件	46件	-12件	-26.1%
死者数	34人	48人	-14人	-29.2%
負傷者数	3,731人	4,150人	-419人	-10.1%

2 月別



月	1月	2月	3月	4月	5月	6月	7月	8月	9月	10月	11月	12月	合計	
発生件数	237	260	281	244	289	269	222	265	221	276	292	342	3,198	
死者数	4	2	3	3	5	2	1	3	3	3	2	3	34	
負傷者数	270	309	326	279	329	324	262	321	255	313	341	402	3,731	
前年比	発生件数	-71	-15	-37	25	11	-9	-76	-52	-69	-20	8	-38	-343
	死者数	1	1	-1	-4	0	-4	-1	-4	3	0	-4	-1	-14
	負傷者数	-100	-13	-36	17	0	8	-82	-42	-98	-48	12	-37	-419

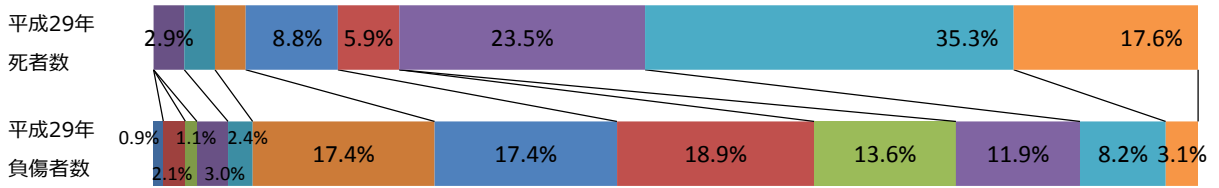
3 事故類型別



	人対車両			車両対車両							車両 単独	列車	合計	
	横断歩道 横断中	その他 横断中	その他	正面衝突	追突	出会い頭	右折時	左折時	追越 追抜時	その他				
発生件数	131	124	135	66	1,350	733	231	72	16	281	59	0	3,198	
死者数	1	12	4	3	4	1	1	0	0	0	8	0	34	
負傷者数	135	112	138	89	1,668	824	270	75	18	325	77	0	3,731	
前年比	発生件数	-10	-13	-4	-13	-116	-116	-39	-11	-17	-9	5	0	-343
	死者数	-1	2	2	0	4	-5	-2	-1	0	-3	-10	0	-14
	負傷者数	-11	-17	0	-48	-133	-148	-48	-12	-20	-9	27	0	-419

4 年齢層別 死傷者数

■ 幼児 ■ 小学生 ■ 中学生 ■ 高校生 ■ ~19 ■ 20~29 ■ 30~39 ■ 40~49 ■ 50~59 ■ 60~69 ■ 70~79 ■ 80歳以上

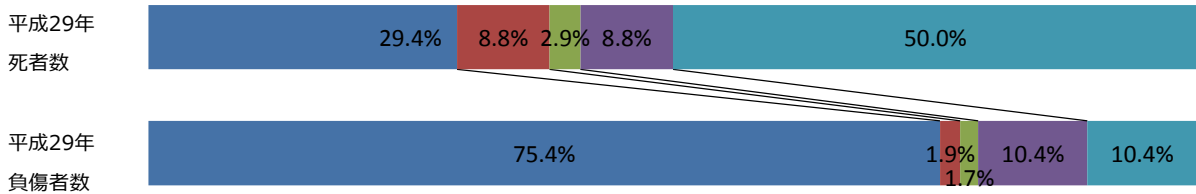


(再掲)

		幼児	小学生	中学生	高校生	~19	20~29	30~39	40~49	50~59	60~69	70~79	80歳以上	合計	16~24	65歳以上
死者数		0	0	0	1	1	1	3	2	0	8	12	6	34	2	22
負傷者数		35	79	41	111	88	650	651	705	506	443	306	116	3,731	503	642
前年比	死者数	0	0	-2	-1	-1	0	-3	0	-2	-1	3	-7	-14	-2	-6
	負傷者数	-4	-20	-42	-2	-7	-63	-39	-98	-3	-109	-8	-24	-419	-50	-126

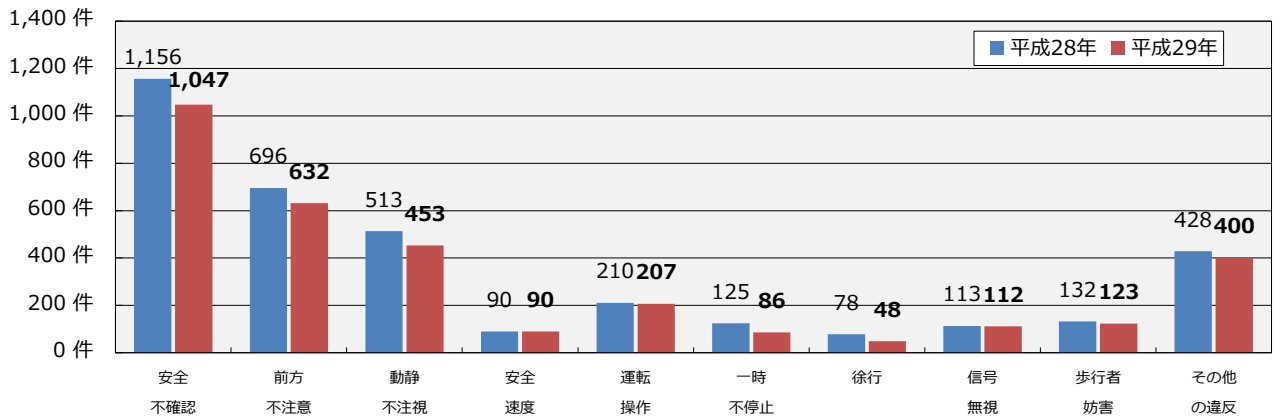
5 状態別 死傷者数

■ 自動車 ■ 自動二輪 ■ 原付 ■ 自転車 ■ 歩行者 ■ その他



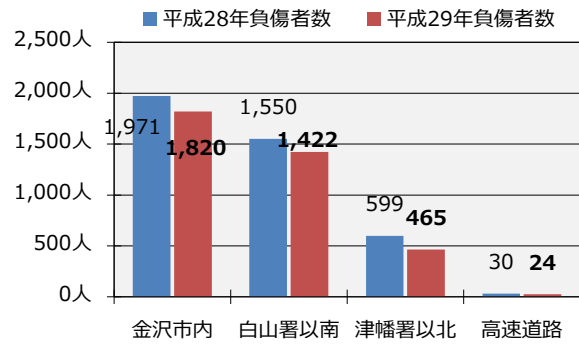
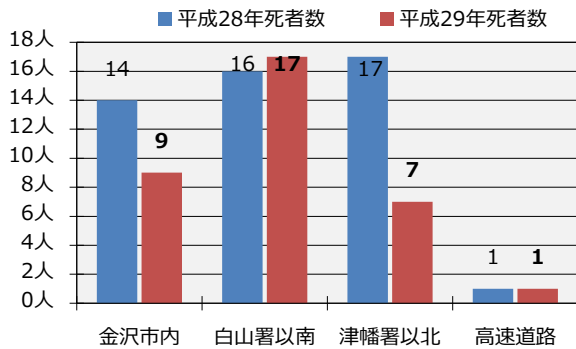
		自動車	自動二輪	原付	自転車	歩行者	その他	合計
死者数		10	3	1	3	17	0	34
負傷者数		2,815	72	64	388	389	3	3,731
前年比	死者数	-12	0	1	-6	3	0	-14
	負傷者数	-303	-12	1	-76	-31	2	-419

6 第1当事者 違反別 発生件数

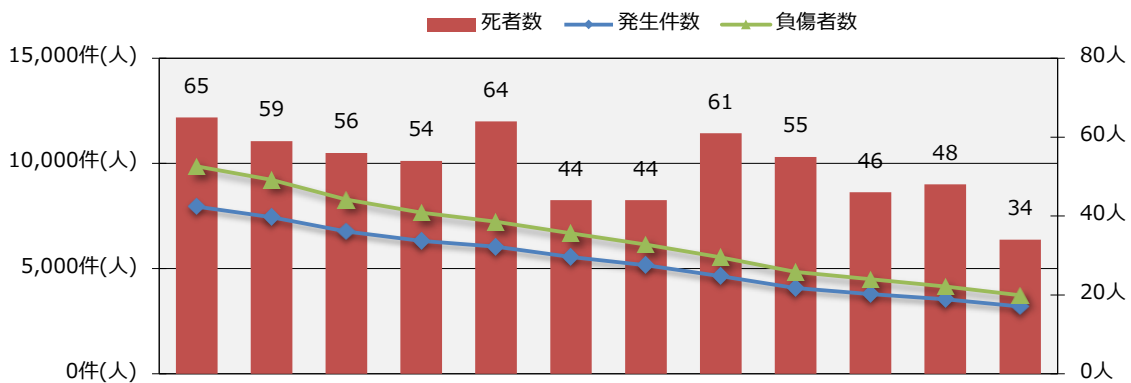


※ その他の違反（歩行者の違反、調査不能、当事者不明等も含む）

7 地域別 死傷者数

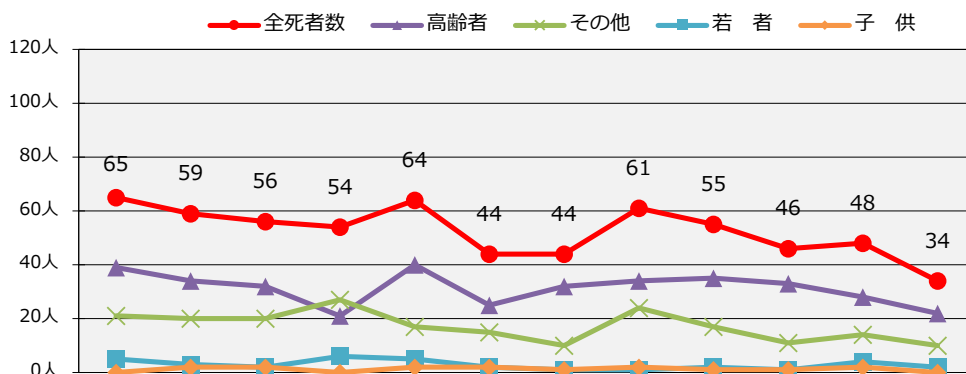


8 年別推移



	H18	H19	H20	H21	H22	H23	H24	H25	H26	H27	H28	H29
発生件数	7,948	7,438	6,769	6,320	6,037	5,544	5,156	4,639	4,074	3,791	3,541	3,198
死者数	65	59	56	54	64	44	44	61	55	46	48	34
負傷者数	9,864	9,230	8,287	7,656	7,223	6,677	6,142	5,538	4,846	4,492	4,150	3,731

9 年齢層別死者数



	H18	H19	H20	H21	H22	H23	H24	H25	H26	H27	H28	H29
子供	0	2	2	0	2	2	1	2	1	1	2	0
若者	5	3	2	6	5	2	1	1	2	1	4	2
高齢者	39	34	32	21	40	25	32	34	35	33	28	22
その他	21	20	20	27	17	15	10	24	17	11	14	10
全死者数	65	59	56	54	64	44	44	61	55	46	48	34