

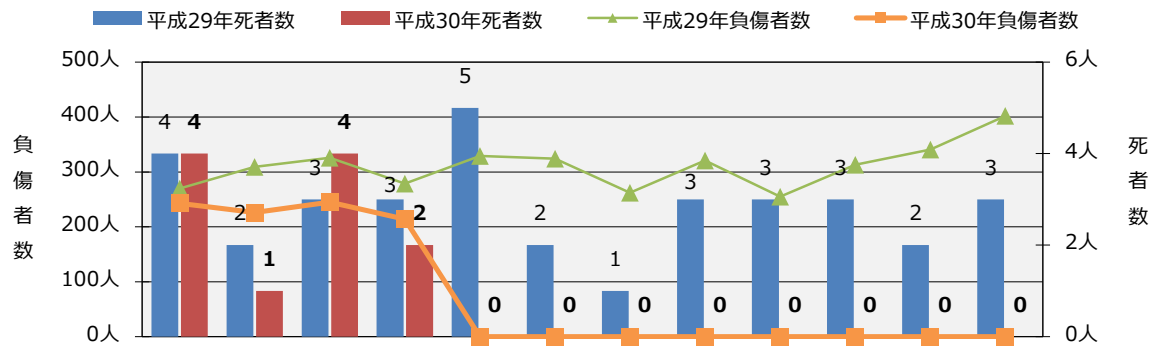
石川県の交通事故発生状況

(平成30年4月末現在)

1 交通事故発生状況

	平成30年	平成29年	増減数	増減率
発生件数	802件	1,022件	-220件	-21.5%
死亡事故件数	10件	12件	-2件	-16.7%
死者数	11人	12人	-1人	-8.3%
負傷者数	928人	1,184人	-256人	-21.6%

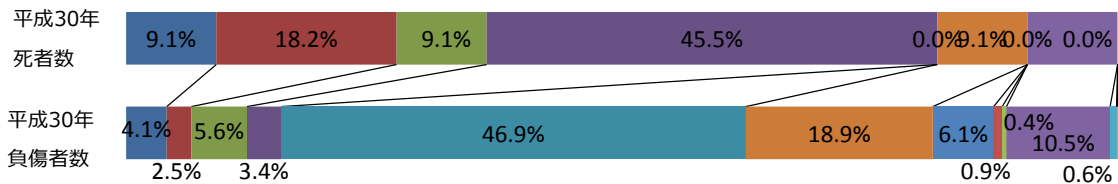
2 月別



月	1月	2月	3月	4月	5月	6月	7月	8月	9月	10月	11月	12月	合計
発生件数	206	207	210	179	0	0	0	0	0	0	0	0	802
死者数	4	1	4	2	0	0	0	0	0	0	0	0	11
負傷者数	243	226	245	214	0	0	0	0	0	0	0	0	928
前年比	発生件数	-31	-53	-71	-65	0	0	0	0	0	0	0	-220
	死者数	0	-1	1	-1	0	0	0	0	0	0	0	-1
	負傷者数	-27	-83	-81	-65	0	0	0	0	0	0	0	-256

3 事故類型別

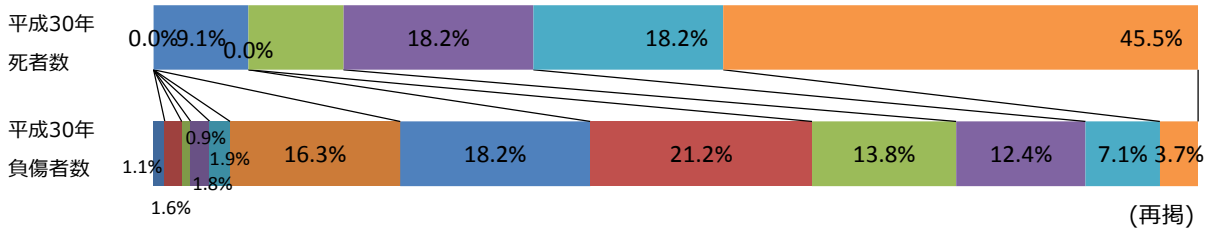
■ 横断歩道横断中 ■ その他横断中 ■ 人×車 ■ 正面衝突 ■ 追突 ■ 出会い頭 ■ 右折時 ■ 左折時 ■ 追越追抜時 ■ 車両相互 ■ 車両単独 ■ 列車横断中 ■ その他



	人対車両			車両対車両							車両単独	列車	合計	
	横断歩道横断中	その他横断中	その他	正面衝突	追突	出会い頭	右折時	左折時	追越追抜時	その他				
発生件数	38	25	52	30	355	151	49	6	4	86	5	1	802	
死者数	1	2	1	5	0	1	0	0	0	1	0	0	11	
負傷者数	38	23	52	32	435	175	57	8	4	97	6	1	928	
前年比	発生件数	-15	-20	10	7	-89	-59	-27	-9	-3	0	-16	1	-220
	死者数	1	-4	0	4	-1	1	0	0	0	1	-3	0	-1
	負傷者数	-16	-16	6	-1	-98	-59	-33	-9	-4	-5	-22	1	-256

4 年齢層別 死傷者数

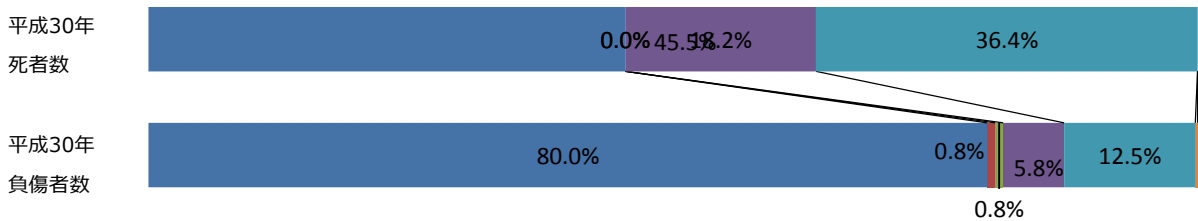
■ 幼児 ■ 小学生 ■ 中学生 ■ 高校生 ■ ~19 ■ 20~29 ■ 30~39 ■ 40~49 ■ 50~59 ■ 60~69 ■ 70~79 ■ 80歳以上



		幼児	小学生	中学生	高校生	~19	20~29	30~39	40~49	50~59	60~69	70~79	80歳以上	合計	16~24	65歳以上
平成30年 死者数		0	0	0	0	0	0	1	0	1	2	2	5	11	0	8
平成30年 負傷者数		10	15	8	17	18	151	169	197	128	115	66	34	928	109	153
前年比	死者数	0	0	0	-1	0	0	0	-1	1	-3	-1	4	-1	-1	2
	負傷者数	1	-3	-5	-13	-15	-66	-43	-36	-26	-17	-34	1	-256	-60	-49

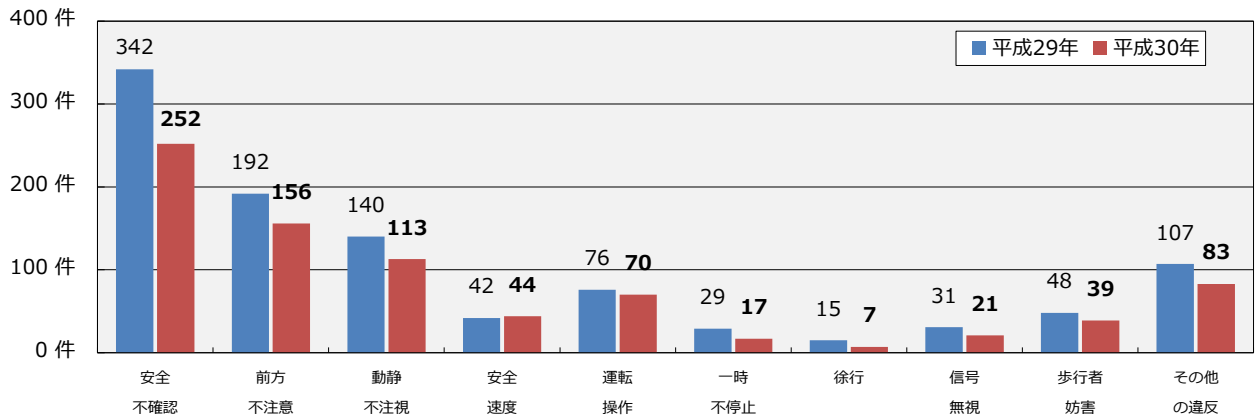
5 状態別 死傷者数

■ 自動車 ■ 自動二輪 ■ 原付 ■ 自転車 ■ 歩行者 ■ その他



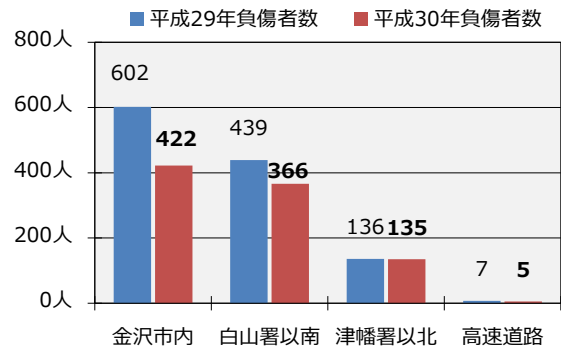
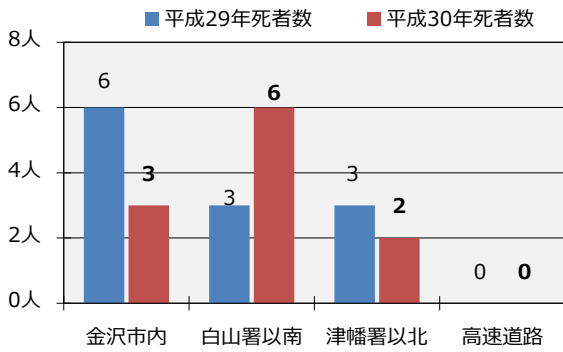
		自動車	自動二輪	原付	自転車	歩行者	その他	合計
平成30年 死者数		5	0	0	2	4	0	11
平成30年 負傷者数		742	7	7	54	116	2	928
前年比	死者数	1	-1	0	2	-3	0	-1
	負傷者数	-184	-2	-7	-38	-26	1	-256

6 第1当事者 違反別 発生件数

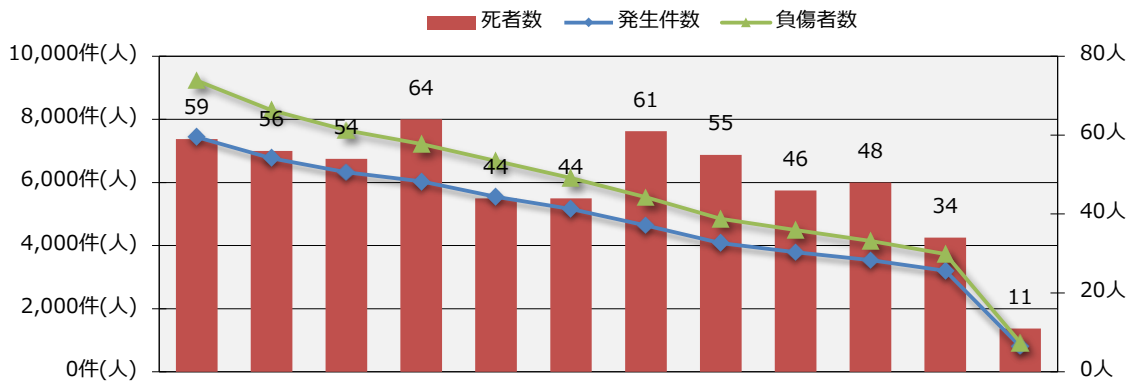


※ その他の違反（歩行者の違反、調査不能、当事者不明等も含む）

7 地域別 死傷者数

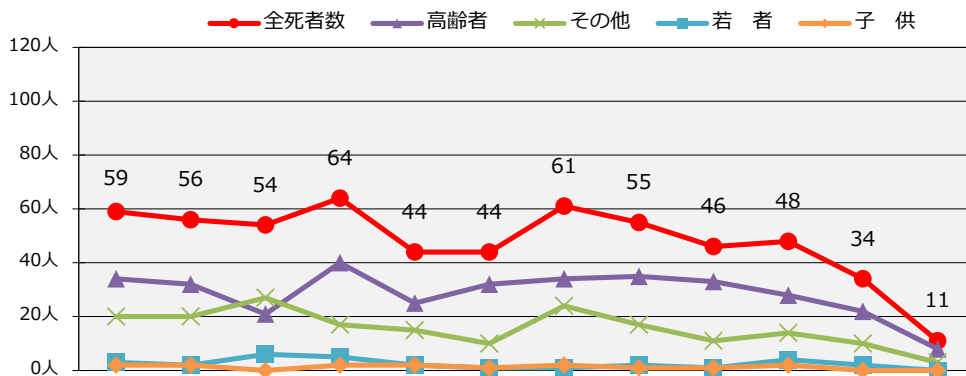


8 年別推移



	H19	H20	H21	H22	H23	H24	H25	H26	H27	H28	H29	H30
発生件数	7,438	6,769	6,320	6,037	5,544	5,156	4,639	4,074	3,791	3,541	3,198	802
死者数	59	56	54	64	44	44	61	55	46	48	34	11
負傷者数	9,230	8,287	7,656	7,223	6,677	6,142	5,538	4,846	4,492	4,150	3,731	928

9 年齢層別死者数



	H19	H20	H21	H22	H23	H24	H25	H26	H27	H28	H29	H30
子供	2	2	0	2	2	1	2	1	1	2	0	0
若者	3	2	6	5	2	1	1	2	1	4	2	0
高齢者	34	32	21	40	25	32	34	35	33	28	22	8
その他	20	20	27	17	15	10	24	17	11	14	10	3
全死者数	59	56	54	64	44	44	61	55	46	48	34	11