

執 務 資 料

平 成 3 0 年 5 月

平成30年12月31日まで保存

(事故分析係 5045)

石川県の交通事故発生状況

平成30年4月

石川県警察本部交通企画課

～ 目 次 ～

P 1 本県の事故発生状況等
P 2 警察署別交通事故件数、負傷者数、死者数
P 3 事故の内容
P 4 月別、事故区分別
P 5 警察署別、時間別発生状況
P 6 警察署別、道路別発生状況
P 7 警察署別、昼夜別、状態別、死傷者数
P 8、9 警察署別、事故類型別発生状況
P 10 市町別発生状況
P 11 市町別、状態別死者数
P 12 市町別、状態別傷者数
P 13 当事者別、年齢別発生件数（1、2当事者）
P 14 道路形状別、道路別発生状況
P 15 状態別、年齢別死者数
P 16 状態別、年齢別傷者数
P 17、18 第1当事者の違反別、警察署別発生件数
P 19 子供、高校生、大学生、高齢者の市町別発生状況
P 20 高齢者の事故の発生状況
P 21 高齢者の時間別、通行目的別発生件数
P 22 歩行者事故の発生状況
P 23 自転車事故の発生状況

1 本県の概況・隣接県・全国の事故発生状況等

	4月中	前年同期比		年累計	前年同期比	
		増減数	増減率		増減数	増減率
発生件数	179	-65	-26.6%	802	-220	-21.5%
死者数	2	-1	-33.3%	11	-1	-8.3%
負傷者数	214	-65	-23.3%	928	-256	-21.6%

※ 死者数11人のうち高齢者は8人で、その構成率は72.7%

(前年、死者数12人、うち高齢者6人で、構成率50%)

※ 死亡事故 4月末 発生件数 10件 (前年比 -2件)

死者数 11人 (前年比 -1人)

2 全国の事故

	4月中	前年同期比		年累計	前年同期比	
		増減数	増減率		増減数	増減率
発生件数	34,868	-2,703	-7.2%	140,758	-12,732	-8.3%
死者数	270	26	10.7%	1,115	-2	-0.2%
負傷者数	42,302	-3,999	-8.6%	171,246	-17,247	-9.1%

(注) 全国の数値については、概数である。

3 死者数の本県全国位置 (ワースト順)

4月末

死者数	増減数	増減率
33位 11人	25位 -1人	29位 -8.3%

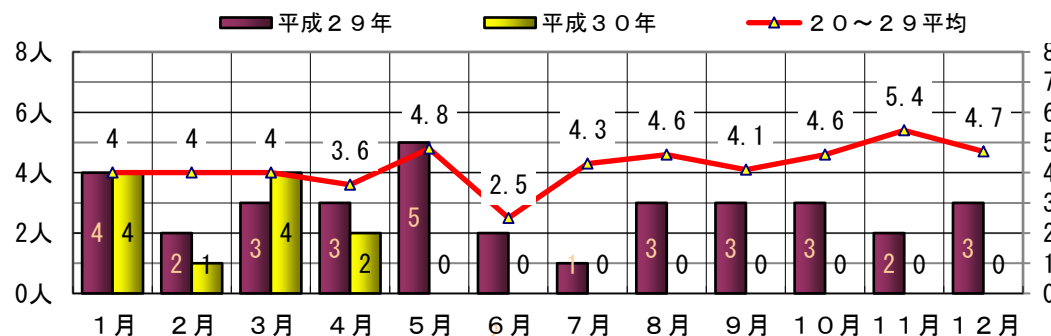
4 免許人口構成

年月	県内免許人口	高齢者(65歳以上)		若年者(24歳以下)	
		構成率	構成率	構成率	構成率
30年4月	781,414	191,562	24.5%	60,573	7.8%

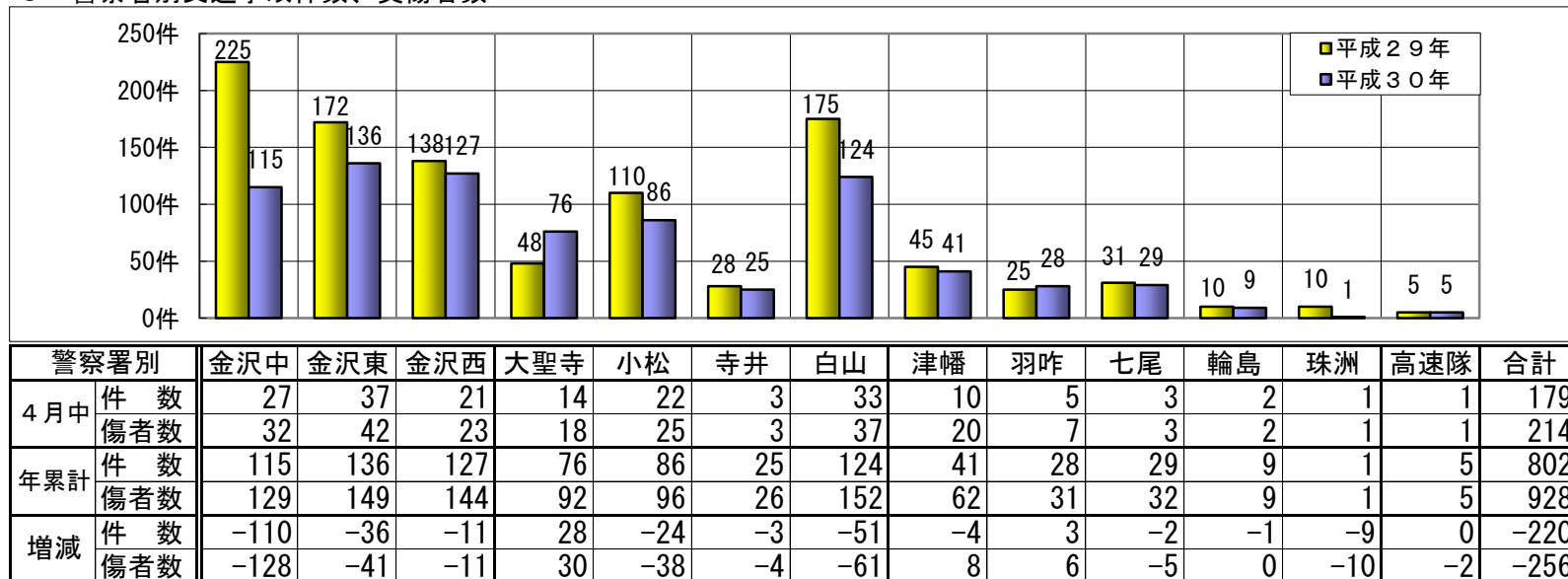
5 月別交通事故発生状況

	発生件数				死者数			負傷者数				
	1日平均	前年同月比		1日平均	前年同月比		1日平均	前年同月比				
		増減数	増減率		増減数	増減率		増減数	増減率			
1月	206	6.6	-31	-13.1%	4	0.13	0	243	7.8	-27	-10.0%	
2月	207	7.4	-53	-20.4%	1	0.04	-1	-50.0%	226	8.1	-83	-26.9%
3月	210	6.8	-71	-25.3%	4	0.13	1	33.3%	245	7.9	-81	-24.8%
4月	179	6.0	-65	-26.6%	2	0.07	-1	-33.3%	214	7.1	-65	-23.3%
5月	0	0.0	0		0	0.00	0		0	0.0	0	
6月	0	0.0	0		0	0.00	0		0	0.0	0	
上半期	802	6.7	-220	-21.5%	11	0.09	-1	-8.3%	928	7.7	-256	-21.6%
7月	0	0.0	0		0	0.00	0		0	0.0	0	
8月	0	0.0	0		0	0.00	0		0	0.0	0	
9月	0	0.0	0		0	0.00	0		0	0.0	0	
10月	0	0.0	0		0	0.00	0		0	0.0	0	
11月	0	0.0	0		0	0.00	0		0	0.0	0	
12月	0	0.0	0		0	0.00	0		0	0.0	0	
下半期	0	0.0	0		0	0.00	0		0	0.0	0	
合計	802	6.7	-220	-21.5%	11	0.09	-1	-8.3%	928	7.7	-256	-21.6%

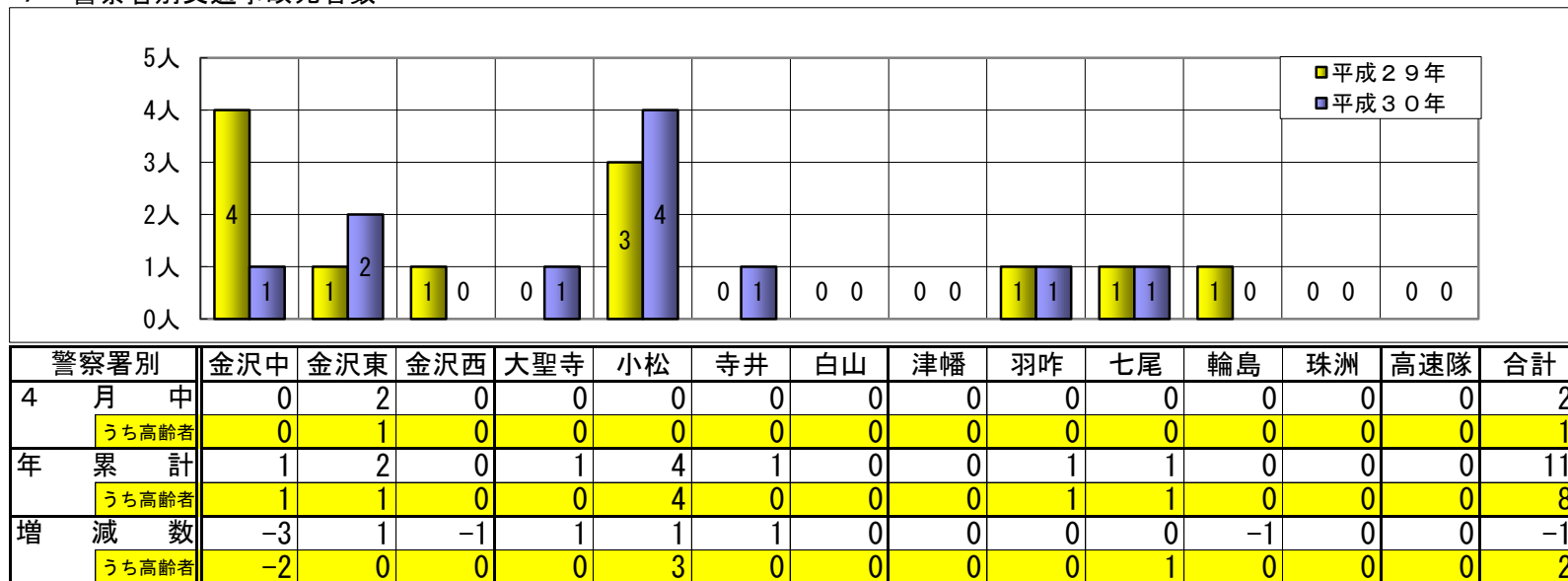
月別死者数推移



6 警察署別交通事故件数、負傷者数



7 警察署別交通事故死者数



事故の内容

全署 平成30年4月分月報

区分		件数						死者						傷者					
		当月		累計		前年対比		当月		累計		前年対比		当月		累計		前年対比	
		本年	前年	本年	前年	増減数	増減率	本年	前年	本年	前年	増減数	増減率	本年	前年	本年	前年	増減数	増減率
曜日別	月	22	33	115	159	-44	-27.7			1	1			27	36	143	193	-50	-25.9
	火	17	30	120	139	-19	-13.7			1		1		19	33	135	158	-23	-14.6
	水	25	46	110	150	-40	-26.7		2		2	-2	-100.0	30	50	126	164	-38	-23.2
	木	26	34	124	170	-46	-27.1			4	3	1	33.3	30	39	134	186	-52	-28.0
	金	39	48	147	150	-3	-2.0	2	1	5	3	2	66.7	42	54	161	162	-1	-0.6
	土	26	26	104	133	-29	-21.8							33	30	123	165	-42	-25.5
	日	24	27	82	121	-39	-32.2					3	-3	-100.0	33	37	106	156	-50
昼夜別	昼	142	191	548	660	-112	-17.0		1	5	2	3	150.0	171	222	642	769	-127	-16.5
	夜	37	53	254	362	-108	-29.8	2	2	6	10	-4	-40.0	43	57	286	415	-129	-31.1
天候別	晴	110	136	272	382	-110	-28.8	1	2	1	4	-3	-75.0	133	159	324	438	-114	-26.0
	曇	36	71	235	353	-118	-33.4	1		4	4			44	77	265	411	-146	-35.5
	雨	32	37	161	208	-47	-22.6		1	4	4			36	43	192	239	-47	-19.7
	霧 雪	1		134	79	55	69.6			2		2		1		147	96	51	53.1
1 当営業車による事故	バス	1		3	6	-3	-50.0							1		3	6	-3	-50.0
	ハイヤー・タクシー	5	6	14	21	-7	-33.3							5	7	16	24	-8	-33.3
	トラック	6	8	35	31	4	12.9			1	1			8	10	38	36	2	5.6
1 当ダンプカーによる事故		1		4	-4	-100.0								1		5		-5	-100.0
1 当女性による事故	77	96	298	382	-84	-22.0			2	2			91	102	341	442	-101	-22.9	
女性の事故	124	160	517	655	-138	-21.1			4	6	-2	-33.3	103	146	455	590	-135	-22.9	
1 当若年者による事故	25	44	129	183	-54	-29.5		1		2	-2	-100.0	32	53	150	219	-69	-31.5	
1 当高齢者による事故	40	51	175	208	-33	-15.9			4		4		46	62	204	244	-40	-16.4	
二輪車の事故	4	9	14	28	-14	-50.0		1		1	-1	-100.0	4	6	14	23	-9	-39.1	
原付車の事故	2	6	7	17	-10	-58.8							2	4	7	14	-7	-50.0	
高校生の事故	3	9	10	27	-17	-63.0		1		1	-1	-100.0	6	9	17	30	-13	-43.3	
交差点(付近含む)での事故	97	128	434	558	-124	-22.2	2	1	7	6	1	16.7	108	144	495	635	-140	-22.0	
カーブでの事故	7	5	38	38					2	2			7	6	38	48	-10	-20.8	
飲酒運転の事故	4		15	5	10	200.0	1		1		1		4		16	7	9	128.6	
無免許等運転の事故		1	1	5	-4	-80.0								1	1	8	-7	-87.5	
1 当県外者の事故	13	17	51	56	-5	-8.9			1	1			17	23	63	67	-4	-6.0	
全数		179	244	802	1,022	-220	-21.5	2	3	11	12	-1	-8.3	214	279	928	1,184	-256	-21.6

注) 女性、二輪車、原付車、高校生、飲酒運転、無免許運転の件数は、第1又は第2当事者となった件数。(第1、第2共に該当の場合は1件として計上)

注) 飲酒運転については、酒気帯び以上。

月別、事故区分別

平成30年4月

		合計		1月		2月		3月		4月		5月		6月		7月		8月		9月		10月		11月		12月	
		件数	増減	件数	増減	件数	増減	件数	増減	件数	増減	件数	増減	件数	増減	件数	増減	件数	増減	件数	増減	件数	増減	件数	増減	件数	増減
全事故	件数	802	-220	206	-31	207	-53	210	-71	179	-65																
	死者	11	-1	4		1	-1	4	1	2	-1																
	傷者	928	-256	243	-27	226	-83	245	-81	214	-65																
歩行者	件数	115	-25	31	-14	25	-15	32	3	27	1																
	死者	4	-3	1	-3		-1	2	1	1																	
	傷者	116	-26	32	-9	27	-17	30		27																	
自転車	件数	56	-35	8	-11	7	-10	22	-2	19	-12																
	死者	2	2					1	1	1	1																
	傷者	54	-38	8	-11	7	-10	21	-4	18	-13																
二輪車	件数	14	-14	3	-2	2	-3	5	-4	4	-5																
	死者		-1								-1																
	傷者	14	-9	3	-1	2	-2	5	-4	4	-2																
子供	件数	12	-10	2	-1	1	-2	7		2	-7																
	死者																										
	傷者	33	-7	7	3	2	-11	14	6	10	-5																
高校生	件数	10	-17		-2	3	-6	4	-3	3	-6																
	死者		-1								-1																
	傷者	17	-13	3	-1	4	-6	4	-3	6	-3																
高齢者	件数	265	-63	62	-5	54	-32	86	-8	63	-18																
	死者	8	2	3	-1		-1	4	3	1	1																
	傷者	153	-49	37	-8	33	-8	48	-15	35	-18																
若年一	件数	129	-54	35	-17	35	-5	34	-13	25	-19																
	死者		-2		-1						-1																
	傷者	150	-69	38	-24	39	-7	41	-17	32	-21																
女性一	件数	298	-84	61	-28	83	-14	77	-23	77	-19																
	死者	2						2																			
	傷者	341	-101	67	-36	89	-29	94	-25	91	-11																
高齢一	件数	175	-33	38		38	-29	59	7	40	-11																
	死者	4	4	3	3			1	1																		
	傷者	204	-40	46	-2	43	-32	69	10	46	-16																
交差点	件数	434	-124	114	-6	102	-48	121	-39	97	-31																
	死者	7	1	1	-1		-2	4	3	2	1																
	傷者	495	-140	129	-3	116	-58	142	-43	108	-36																
カーブ	件数	38		9	1	14	1	8	-4	7	2																
	死者	2		1	1	1			-1																		
	傷者	38	-10	8	-1	14		9	-10	7	1																
夜間	件数	254	-108	74	-42	82	-32	61	-18	37	-16																
	死者	6	-4	1	-3		-2	3	1	2																	
	傷者	286	-129	81	-53	94	-36	68	-26	43	-14																

警察署別、時間別発生状況

平成30年1月～4月

		0	1	2	3	4	5	6	7	8	9	10	11	12	13	14	15	16	17	18	19	20	21	22	23	計
金沢中	件		1	1			2	3	8	8	4	5	4	7	10	8	7	11	8	10	5	2	2	5	4	115
	死						1																			1
	傷		1	2			1	3	8	8	4	6	4	9	11	8	9	13	9	11	9	2	2	5	4	129
金沢東	件	1		1		1		2	10	9	8	9	6	5	13	10	10	13	8	8	8	3	4	5	2	136
	死																							1	1	2
	傷	1		2		1		2	11	9	12	9	6	5	14	11	14	15	9	8	8	3	4	4	1	149
金沢西	件	1	1		1	1		1	9	9	6	11	4	9	4	3	7	7	13	17	9	2	9	2	1	127
	死																									
	傷	1	2		1	1		1	11	9	7	13	4	9	5	3	8	8	13	21	10	2	12	2	1	144
大聖寺	件						1	7	6	2	7	5	4	5	7	6	6	4	2	4	4	4	2	3	1	76
	死																	1								1
	傷						1	8	7	2	8	7	4	8	7	12	7	5	2	4	4	4	2	3	1	92
小松	件		1	1	1		1	3	11	4	6	3	5	5	4	3	6	4	9	5	9	3		1	1	86
	死													2				1		1						4
	傷		1	2	1		1	3	11	4	6	3	5	4	5	4	9	5	11	4	12	3		1	1	96
寺井	件					3		3	1		2		2	2	2	2	2	1	2	1		2	1	1		25
	死																							1		1
	傷					3		3	1		2		3	2	3	2	1	2	1		2	1				26
白山	件	3			2	1	2		11	12	4	9	6	8	3	6	14	3	9	8	6	7	5	3	2	124
	死																									
	傷	5			2	1	2		12	15	5	13	7	8	3	7	15	3	9	12	8	12	7	3	3	152
津幡	件					2		2	3	1	4	4	4	4	3	3	1	2	5	2	1	2	2			41
	死																									
	傷					2		2	3	1	5	6	6	4	5	6	5	8	2	1	2	4				62
羽咋	件							3	2		2	3	4	3	2		3	1	1	1		1		2		28
	死																			1						1
	傷							4	2		2	4	5	4	2		3	1	1			1		2		31
七尾	件					1		2	3	5	1		2		3	3	3	3	3							29
	死									1																1
	傷					1		2	3	4	1		4		3	5	3	3	3							32
輪島	件							1	1		1		1		2	1	1		1							9
	死																									
	傷							1	1		1		1		2	1	1		1							9
珠洲	件										1															1
	死																									
	傷										1															1
高速隊	件						1	1									1					1		1		5
	死																									
	傷						1	1									1					1		1		5
合計	件	5	3	3	4	3	11	11	68	58	36	55	37	51	47	49	57	55	62	58	43	26	26	21	13	802
	死						1				1			2				2		1	1			2	1	11
	傷	7	4	6	4	3	10	11	74	62	41	64	43	58	56	55	81	65	70	66	52	31	33	19	13	928

警察署別、道路別発生状況

平成30年1月～4月

		国道														北陸道	能越道	県道				市道	町道	その他	合計			
		8	157	159	160	249	304	305	359	360	364	415	416	470	471			主地	里山	大農	一般							
金沢中	件		10	3														35			14	52		1	115			
	死																				1				1			
	傷		13	3														42			14	56		1	129			
金沢東	件	16	2	7			2		7									7			25	63		7	136			
	死	1																				1			2			
	傷	18	2	7			2		8									8			29	68		7	149			
金沢西	件	17																27			15	57		11	127			
	死																											
	傷	20																31			18	64		11	144			
大聖寺	件	16					3			2								17			16	20		2	76			
	死	1																							1			
	傷	22					3			5								18			19	23		2	92			
小松	件	3					19		4									17			6	31		6	86			
	死	1																				3			4			
	傷	3					21		5									20			7	34		6	96			
寺井	件	2					1											11			3	6	1	1	25			
	死																	1							1			
	傷	2					2											10			3	7	1	1	26			
白山	件	25	14						1									16			22	40		6	124			
	死																											
	傷	36	17						1									17			29	46		6	152			
津幡	件	7		5														5	1		3	2	14	4	41			
	死																											
	傷	19		5														6	3		4	3	18	4	62			
羽咋	件			3		6					1							1	3		1	5	4	4	28			
	死					1																			1			
	傷			3		6					1							1	3		2	5	5	5	31			
七尾	件			4		4												7			4	7	1	2	29			
	死																	1							1			
	傷			4		5												8			4	7	2	2	32			
輪島	件					1												2			1	3		2	9			
	死																											
	傷					1												2			1	3		2	9			
珠洲	件																	1							1			
	死																											
	傷																	1							1			
高速隊	件																	5							5			
	死																											
	傷																	5							5			
合計	件	86	26	22		11	2	23	7	5	2	1						5			146	4		110	286	20	46	802
	死	3				1															2			1	4		11	
	傷	120	32	22		12	2	26	8	6	5	1						5			164	6		130	316	26	47	928

警察署別、昼夜別、状態別、死傷者数

平成30年1月～4月

		昼間								夜間								合計		
		乗用	貨物	特殊車	自二	原付	自転車	歩行者	その他	小計	乗用	貨物	特殊車	自二	原付	自転車	歩行者		その他	小計
金沢中	死傷	60	3			1	13	10		87	29	1			2	10			42	129
金沢東	死傷	79	15				5	8	2	109	22	3	1	1	3	10			40	149
金沢西	死傷	59	6		1		2	12		80	49	4	1		1	9			64	144
大聖寺	死傷	1								1										1
	死傷	60	5				6	4		75	10	2				5			17	92
小松	死傷	2	1							3						1			1	4
	死傷	43	5		1	1	7	6		63	22	2			2	7			33	96
寺井	死傷															1			1	1
	死傷	14	1		1			2		18	4	1				3			8	26
白山	死傷																			
	死傷	71	10		1	1	5	8		96	39	1		2	5	9			56	152
津幡	死傷																			
	死傷	38	6		1	1		4		50	11					1			12	62
羽咋	死傷														1				1	1
	死傷	20	4					2		26	5								5	31
七尾	死傷	1								1										1
	死傷	17	6				2	2		27	3					2			5	32
輪島	死傷																			
	死傷	2	4				1	1		8						1			1	9
珠洲	死傷																			
	死傷		1							1										1
高速隊	死傷																			
	死傷	1	1							2	1	2							3	5
合計	死傷	4	1							5					2	4			6	11
	死傷	464	67		5	4	41	59	2	642	195	16		2	3	13	57		286	928

警察署別、事故類型別発生状況(1)

平成30年1月～4月

		人対車両										車両相互										
		対面通行中	背面通行中	横断中				路上遊戯中	路上作業中	路上停止中	路上横臥	その他	正面衝突	追突		出会い頭	追越追抜時	すれ違い時	左折時	右折時		その他
				横断歩道	歩道付近	歩道橋付近	その他							進行中	その他					右折直進	その他	
金沢中	件	2	1	8	2		3	1	1	1		2	2	4	38	16		2	3	5	4	20
	死傷	2	1	8	2		2	1	1	1		2	2	5	44	16		2	4	8	4	24
金沢東	件	1	1	9	2		4				1		7	53	32		1	1	2	5	13	
	死傷	1	1	9	1		4				1		9	62	35		1	1	2	5	13	
金沢西	件		2	5			2	1	1		8	2	5	54	24	1	5		2	3	11	
	死傷		2	5			2	1	1		8	2	6	63	29	1	6		2	3	11	
大聖寺	件		1	3	1		2			1	5	4	28	16	1	3	1	5	1	3		
	死傷		1	3	1		2		1	1	1	5	5	33	20	1	3	1	8	1	6	
小松	件	1	6	6			1				4	8	29	18					5		8	
	死傷	1	6	5			1				3	9	34	22					6		9	
寺井	件		3				2		1		2	1	10	3					1		2	
	死傷		3				2		1		3	1	10	3					1		3	
白山	件	1	1	4	1		3	2	1		2	8	4	62	17	1		1	5	1	9	
	死傷	1	1	5	1		3	2	1		3	11	5	82	18	1		2	5	1	9	
津幡	件		1	1							3	2	3	10	12	1	1		3	1	3	
	死傷		1	1							3	2	9	18	16	1	1		4	1	5	
羽咋	件						1				1	3		12	7				1		3	
	死傷						1				1	3		14	9				1		2	
七尾	件		1	1			1				1	2		15	4				2	1	1	
	死傷		1	1			1				1	1		18	5				2	1	1	
輪島	件			1							1			3	1				1	1	1	
	死傷			1							1			3	1				1	1	1	
珠洲	件														1							
	死傷														1							
高速隊	件											3	2									
	死傷											3	2									
合計	件	5	17	38	6		19	1	4	5	20	30	39	316	151	4	12	6	32	17	74	
	死			1	1		1			1		5			1						1	
	傷	5	17	38	5		18	1	4	4	21	32	52	383	175	4	13	8	40	17	84	

警察署別、事故類型別発生状況(2)

平成30年1月～4月

		車両単独											列車			
		工作物							運転者不在 駐車車両	路外逸脱		転倒		その他		
		電柱	標識	安全 分離 帯島	防護 柵	家・ 塀	橋梁 ・ 橋脚	その他		転落	その他					
金沢中	件死															
	件傷															
金沢東	件死								1						2	1
	件傷								1						2	1
金沢西	件死								1							
	件傷								2							
大聖寺	件死															
	件傷															
小松	件死															
	件傷															
寺井	件死															
	件傷															
白山	件死															
	件傷															
津幡	件死															
	件傷															
羽咋	件死															
	件傷															
七尾	件死															
	件傷															
輪島	件死															
	件傷															
珠洲	件死															
	件傷															
高速隊	件死															
	件傷															
合計	件死								1						2	1
	件傷								1						2	1
	件死								2							
	件傷								3							

市町別 発生状況

平成30年1月～4月

	件 数			死 者			傷 者			
	本 年	前 年	増 減	本 年	前 年	増 減	本 年	前 年	増 減	
高 速 隊	5	5					5	7	-2	
金 沢 市	金沢中	115	225	-110	1	4	-3	129	257	-128
	金沢東	136	172	-36	2	1	1	149	190	-41
	金沢西	127	138	-11		1	-1	144	155	-11
	小 計	378	535	-157	3	6	-3	422	602	-180
七 尾 市	24	23	1	1		1	26	27	-1	
小 松 市	86	110	-24	4	3	1	96	134	-38	
輪 島 市	7	8	-1				7	8	-1	
珠 洲 市		3	-3					3	-3	
加 賀 市	76	48	28	1		1	92	62	30	
羽 咋 市	16	16			1	-1	18	16	2	
か ほ く 市	11	16	-5				13	21	-8	
白 山 市	72	108	-36				91	130	-39	
能 美 市	20	24	-4	1		1	21	25	-4	
野々市市	52	67	-15				61	83	-22	
川 北 町	5	4	1				5	5		
津 幡 町	17	15	2				31	17	14	
内 灘 町	13	14	-1				18	16	2	
志 賀 町	10	3	7	1		1	11	3	8	
宝達志水町	2	6	-4				2	6	-4	
中能登町	5	8	-3		1	-1	6	10	-4	
穴水町	2	2			1	-1	2	1	1	
能 登 町	1	7	-6				1	8	-7	
合 計	802	1,022	-220	11	12	-1	928	1,184	-256	

市町別、状態別死者数

平成30年1月～4月

	歩行者				自転車				四輪		小型二輪		軽二輪		二種原付		一種原付		その他	合計	
	子供	高齢者	その他	小計	子供	高齢者	その他	小計	運転中	同乗中	運転中	同乗中	運転中	同乗中	運転中	同乗中	運転中	同乗中			
高 速 隊																					
金 沢 市	金沢中		1		1																1
	金沢東		1		1			1	1												2
	金沢西																				
	小 計		2		2			1	1												3
七 尾 市										1											1
小 松 市		1		1						2	1										4
輪 島 市																					
珠 洲 市																					
加 賀 市										1											1
羽 咋 市																					
かほく市																					
白 山 市																					
能 美 市			1	1																	1
野々市市																					
川 北 町																					
津 幡 町																					
内 灘 町																					
志 賀 町							1	1													1
宝達志水町																					
中能登町																					
穴 水 町																					
能 登 町																					
合 計		3	1	4		1	1	2	4	1											11

市町別、状態別傷者数

平成30年1月～4月

	歩行者				自転車				四輪		小型二輪		軽二輪		二種原付		一種原付		その他	合計	
	子供	高齢者	その他	小計	子供	高齢者	その他	小計	運転中	同乗中	運転中	同乗中	運転中	同乗中	運転中	同乗中	運転中	同乗中			
高速隊									5											5	
金沢市	金沢中	1	4	15	20	1	6	8	15	77	16							1			129
	金沢東		7	11	18		2	6	8	101	18					1		1		2	149
	金沢西		5	16	21		1	2	3	104	14					2					144
小計	1	16	42	59	1	9	16	26	282	48					3		2		2	422	
七尾市		1	1	2		2		2	20	2										26	
小松市	3	1	9	13		4	5	9	62	10					1		1			96	
輪島市			1	1		1		1	4	1										7	
珠洲市																					
加賀市	2	3	4	9		4	2	6	60	17										92	
羽咋市		1		1					16	1										18	
かほく市			1	1					9	2							1			13	
白山市	1	6	2	9	2		3	5	60	15			1				1			91	
能美市	1	1	2	4					16	1										21	
野々市市		2	6	8	1	2	2	5	37	9							2			61	
川北町		1		1					3				1							5	
津幡町		2	1	3					18	9			1							31	
内灘町			1	1					11	6										18	
志賀町									9	2										11	
宝達志水町		1		1					1											2	
中能登町	1		1	2					3	1										6	
穴水町			1	1					1											2	
能登町									1											1	
合計	9	35	72	116	4	22	28	54	618	124			3		4		7		2	928	

当事者別、年齢別発生件数(1, 2当事者)

平成30年1月～4月

		6以下	7-12	13-15	16-19	20-24	25-29	30-34	35-39	40-44	45-49	50-54	55-59	60-64	65-69	70-74	75-79	80以上	不明	合計		
第1当	乗用	大型								1		2									3	
		中型															1				1	
		準中型																				
		普通				13	52	49	31	29	37	35	28	32	25	36	27	16	17			427
		軽				14	41	23	14	9	24	17	17	23	12	19	11	8	9			241
	貨物	ミニカー																				
		大型							2		1	1		3		1						8
		中型					2	2	1		2	3	3	2	3		1					19
		準中型					2	1	1			3	3	1		2						14
		普通				1		6	4	2	2	3	1	4	1			2				26
	軽				2	2	1	2	4	4	5	4	2	5	7	8	3	7			56	
	乗用・貨物 計					30	99	82	55	45	71	67	58	67	46	65	48	29	33			795
	特殊	大型農耕車																				
		大型その他											1									1
		小型農耕車																				
		小型その他																				
		小型751～																				
		小型401～750																				
		小型251～400																				
		軽二126～250																				
原二 51～125																						
二輪車計																						
原付 50																						
軽車両	自転車																					
	駆動補助機付自転車																					
	その他																					
	歩行者																					
合計				30	99	82	55	45	71	67	59	67	46	65	48	29	33	6	6	802		
第2当	乗用	大型						1													1	
		中型																				
		準中型																				
		普通				1	24	32	24	41	43	32	23	27	20	16	6	5	3			297
		軽				4	33	22	25	26	23	19	24	10	16	16	4	4	2			228
	貨物	ミニカー																				
		大型								1		3		2			1					7
		中型						1		1	2	2	1	1								8
		準中型					1				1			1								3
		普通					1	4	4	3	4	1	1	3		1						22
	軽				2	3	3	3	3	4	9	2	3	9	1	3	2	1			45	
	乗用・貨物 計					5	61	62	57	75	77	66	51	47	45	34	14	11	6			611
	特殊	大型農耕車																				
		大型その他																				
		小型農耕車																				
		小型その他																				
		小型751～																				
		小型401～750																				
		小型251～400																				
		軽二126～250										1			1							3
原二 51～125						1				2								1			4	
二輪車計						1				3					1		1				7	
原付 50						1	1				1	1	1		1	1		1		7		
軽車両	自転車		2	2	9	2	3	2	3	5	1	2	2		2	7	3		8		53	
	駆動補助機付自転車														1	1			1		3	
	その他																					
	歩行者	1	6	1	10	4	5	7	4	11	11	11	3	5	9	10	8	9			115	
合計	1	8	3	25	68	72	66	82	96	78	65	54	51	47	33	23	25			797		

道路形状別、道路別発生状況

平成30年1月～4月

			国道													北陸道	能越道	県道			市道	町道	その他	合計			
			8	157	159	160	249	304	305	359	360	364	415	416	470			471	主地	里山					一般		
交差点	小	件	1				1		1									5		10	44	1	2	65			
		死																									
		傷	1				1		1										7		11	49	1	2	73		
	中	件	5	3	3		1	1	4										31		23	63	8	1	143		
		死																				1			1		
		傷	9	3	3		1	1	4										33		29	65	11	2	161		
	大	件	3	4	4		2		2	2	2								16		10	25	2		72		
		死	1																1			1			3		
		傷	2	4	4		2		2	2	2								22		13	24	3		80		
交差点付近	件	26	4	6		5	1							1				40		26	42	3		154			
	死					1												1		1				3			
	傷	36	6	6		5	1							1				42		32	49	3		181			
単路	トンネル	件																1						1			
		死																									
		傷																	1						1		
	橋	件	9		1																3	3			16		
		死	1																						1		
		傷	15		1																4	4			24		
	カーブ屈折	件	2	4					1										4		2	6	1		20		
		死	1																						1		
		傷	2	4					1										4		2	6	1		20		
	その他	件	40	11	8		2		15	5	3	2							5		49	4	36	101	5	1	287
		死																					2			2	
		傷	55	15	8		3		18	6	4	5							5		55	6	39	117	7	1	344
踏切	件																					2			2		
	死																										
	傷																					2			2		
その他	件																								42	42	
	死																										
	傷																								42	42	
合計	件	86	26	22		11	2	23	7	5	2	1						5		146	4	110	286	20	46	802	
	死	3				1														2		1	4			11	
	傷	120	32	22		12	2	26	8	6	5	1						5		164	6	130	316	26	47	928	

状態別、年齢別死者数

平成30年1月～4月

		6以下	7-12	13-15	16-19	20-24	25-29	30-34	35-39	40-44	45-49	50-54	55-59	60-64	65-69	70-74	75-79	80以上	合計	6未満	
乗用	大型	運転 同乗																			
	中型	運転 同乗																			
	準中型	運転 同乗																			
	普通	運転 同乗												1					1	2	
	軽	運転 同乗																	1	1	
	ミニカー	運転 同乗																			
貨物	大型	運転 同乗																			
	中型	運転 同乗																			
	準中型	運転 同乗																			
	普通	運転 同乗																			
	軽	運転 同乗															1				1
四輪車計		運転 同乗												1		1		2	4		
		同乗																1	1		
特殊車		運転 同乗																			
		同乗																			
二輪	小型二輪	運転 同乗																			
	軽二輪	運転 同乗																			
	二種原	運転 同乗																			
	自動二輪小計	運転 同乗																			
	原付	運転 同乗																			
二輪車計		運転 同乗																			
		同乗																			
自転車		運転 同乗											1						1	2	
		同乗																			
その他の車両		運転 同乗																			
		同乗																			
小計		運転 同乗											1	1		1		3	6		
		同乗																1	1		
歩行者								1								1	1	1	4		
その他																					
合計								1					1	1	1	2		5	11		

状態別、年齢別傷者数

平成30年1月～4月

			6以下	7-12	13-15	16-19	20-24	25-29	30-34	35-39	40-44	45-49	50-54	55-59	60-64	65-69	70-74	75-79	80以上	合計	6未満		
乗用	大型	運転							1			1									2		
		同乗																					
	中型	運転																					
		同乗																					
	準中型	運転																					
		同乗																					
普通	運転				1	23	32	30	42	45	31	24	27	19	14	5	6	4	303				
	同乗	4	6	3	5	5	3	5	2	6	4	6	2	5	7	4	3	6	76	3			
軽	運転				4	32	22	26	27	24	23	25	10	16	15	5	3	2	234				
	同乗	4	1	4	3	5	2	1	2	2	4	3		6	2	2		3	44	2			
ミニカー	運転																						
	同乗																						
貨物	大型	運転								1		2					1				4		
		同乗																					
	中型	運転						1		1	2	2	1									7	
		同乗																					
	準中型	運転					1			1					1							3	
同乗																							
普通	運転				1	4	4	3	4	1	1	3			1						22		
	同乗																						
軽	運転				1	2	3	3	4	9	1	3	10	1	5	2	1	45					
	同乗				1							1						2			2		
小計	運転				5	58	61	63	78	79	68	52	44	45	31	16	11	7	618				
	同乗	8	7	7	8	11	5	7	4	8	9	10	2	11	9	6	3	9	124	5			
特殊車	運転																						
	同乗																						
二輪	小型二輪	運転																					
		同乗																					
	軽二輪	運転									1				1		1					3	
		同乗																					
	二種原	運転				1					2								1			4	
		同乗																					
自動二輪小計	運転				1					3				1		1		1			7		
	同乗																						
原付	運転				1	1							1	1	1		1		1		7		
	同乗																						
小計	運転				1	1	1			3			1	2	1	1	1	1	1		14		
	同乗																						
自転車	運転		2	2	9	2	3	2	3	5	1	2	1		3	8	3	8	54				
	同乗																						
その他の車両	運転																						
	同乗																						
計	運転		2	2	15	61	65	65	81	87	69	55	47	46	35	25	15	16	686				
	同乗	8	7	7	8	11	5	7	4	8	9	10	2	11	9	6	3	9	124	5			
歩行者			2	6	1	10	4	5	6	5	12	11	11	3	5	9	9	8	9	116	2		
その他									1			1								2			
合計			10	15	10	33	76	75	79	90	107	90	76	52	62	53	40	26	34	928	7		

第1当事者の違反別、警察署別発生件数(1)

平成30年1月～4月

		金沢中	金沢東	金沢西	大聖寺	小松	寺井	白山	津幡	羽咋	七尾	輪島	珠洲	高速隊	計
信号無視		1	3	5	1	5	1	1	2	2					21
通行禁止															
通 区 分	右側通行						1								1
	歩道等通行														
	その他					1									1
通行帯違反															
最高速度															
横 断	後退禁止違反				1										1
	横断転回禁止				1										1
車間距離不保持			1			2									3
進路変更禁止															
通行妨害					1										1
追 越	追越し方法				1				1						2
	禁止場所														
割込み等															
踏切不停止			1												1
右 折	禁止場所														
	交差点 原付														
	交差点 その他	1													1
左 折	禁止場所														
	交差点														
優先通行妨害			2	1	5					1			1		10
交 差 点	交差道路通行	6	1	2		5				1	1				16
	反対方向右折	1		1		1		1							4
	歩行者		2												2
	その他	8		1		4					1				14
歩 行	横断妨害	8	10	5	3	5		4	1		1	1			38
	通行妨害		1												1
	横断自転車妨害				1			1							2
徐 行	交差点	1			1	1		1	2						6
	交差点以外	1													1
一時不停止		3	4	5	1	3	1								17
駐停車違反															
灯火違反															
合図不履行															
乗車不適當															
積 載	過積載														
	その他														
自転車の通行方法															
けん引違反															
整 備 不 良	ハンドル														
	ブレーキ				1										1
	走行装置														
	その他														
最低速度															
酒酔い運転															
過 労 等	薬物使用・覚せい剤等														
	薬物使用・シンナー等														
	薬物使用・その他														
	過労運転														
小計		30	25	20	17	27	3	8	6	4	3	1	1		145

第1 当事者の違反別、警察署別発生件数(2)

平成30年1月～4月

		金沢中	金沢東	金沢西	大聖寺	小松	寺井	白山	津幡	羽咋	七尾	輪島	珠洲	高速隊	合計	
共同危険行為																
安全 運 転 義 務	ハンドル	1		1				1		1					4	
	ブレーキ	7	11	14	1	7	4	11	5	2	4				66	
	前方不注意・漫然	10	8	11	7	3	3	11	3	2	3			1	62	
	前方不注意・脇見	7	12	14	10	11	6	20	4	2	6	1		1	94	
	動静不注視	13	27	20	9	11	2	17	3	4	2	3		2	113	
	不確認・前 左右	20	34	28	20	13	3	38	15	6	6	2		1	186	
	不確認 ・ 後方	15	13	12	3	6	2	6	5	1	2	1			66	
	安全速度	8	2	2	7	7	1	10		5	1	1			44	
	予測不適															
	その他	2	4	3	1	1				1	1					13
幼児等通行妨害																
ドア開放 等																
停止措置義務違反																
燃料(高速)																
故障表示																
自二輪車乗車方法																
条件違反																
その他の違反		1		1											2	
調査不能					1										1	
違反なし																
歩 行 者 の 違 反	信号無視															
	通 区 分	左側通行														
		車道通行														
		その他														
	横 断	横断歩道外横断														
		斜め横断														
		駐停車両前後横断														
		走行車両前後横断														
		禁止場所														
	幼児のひとり歩き															
	踏切不注意															
	めいていはいかい															
	路上遊戯															
	路上作業															
	飛び出し															
	その他の違反															
	調査不能															
	違反なし															
不明		1		1			1	2			1				6	
小計		85	111	107	59	59	22	116	35	24	26	8		5	657	
合計		115	136	127	76	86	25	124	41	28	29	9	1	5	802	

子供、高校生、大学生、高齢者の市町別発生状況

平成30年1月～4月

	未就園児			園児			小学生			中学生			高校生			大学生			高齢者			
	件数	死者	傷者	件数	死者	傷者	件数	死者	傷者	件数	死者	傷者	件数	死者	傷者	件数	死者	傷者	件数	死者	傷者	
高 速 隊																						
金 沢 市	金沢中					1	2		2			1	2		2	13		7	35	1	24	
	金沢東					1							3		3	9		4	42	1	20	
	金沢西			2									2		2	2		3	31		14	
	小 計			2			2	2		2			1	7		7	24		14	108	2	58
七 尾 市					1														12	1	8	
小 松 市					1	2		2	1		3	2		2	4		1	36	4	14		
輪 島 市																			2		2	
珠 洲 市																						
加 賀 市				1		1	1		1						2	2		3	34		23	
羽 咋 市																			9		6	
かほく市																		1	7		3	
白 山 市					1	1		1	1		2			2	6		1	22		15		
能 美 市							1		1						1		1	4		3		
野々市市					1				2	1	1				4		2	10		6		
川 北 町															1			1		1		
津 幡 町					1				2		1			1	1			7		5		
内 灘 町									3				1		2	1		3		3		
志 賀 町																		5	1	4		
宝達志水町																		2		1		
中能登町							1		1						1			2				
穴 水 町																		1		1		
能 登 町																						
合 計			2	1		8	8		15	3		8	10		17	44		23	265	8	153	

高齢者の事故の発生状況

平成30年1月～4月

		件数			死者			傷者		
		本年	前年	増減	本年	前年	増減	本年	前年	増減
65才～69才	1当	65	78	-13	1	2	-1	53	69	-16
	2当	47	62	-15						
70才～74才	1当	48	43	5	2	1	1	40	51	-11
	2当	33	45	-12						
75才～79才	1当	29	45	-16		2	-2	26	49	-23
	2当	23	37	-14						
80才～84才	1当	21	27	-6	2		2	19	24	-5
	2当	14	18	-4						
85才～89才	1当	10	11	-1	3	1	2	11	5	6
	2当	9	6	3						
90才 以上	1当	2	4	-2				4	4	
	2当	2	4	-2						
歩行者	1当				3	6	-3	35	45	-10
	2当	36	50	-14						
自転車	1当				1		1	22	27	-5
	2当	23	27	-4						
原付	1当		2	-2				2	2	
	2当	2	1	1						
自二	1当							2		2
	2当	2		2						
特殊車	1当									
	2当									
四輪車	1当	175	206	-31	4		4	92	128	-36
	2当	65	94	-29						
その他	1当									
	2当									
合計	1当	175	208	-33	8	6	2	153	202	-49
	2当	128	172	-44						

高齢者の時間別、通行目的別発生件数

平成30年1月～4月

		0	1	2	3	4	5	6	7	8	9	10	11	12	13	14	15	16	17	18	19	20	21	22	23	計		
業務	職業運転	1当	1			1				1					1			1	1	2	1				1	10		
		2当										1				1	1		1							1	5	
	業務目的	1当							1		1	2	1	1	4	3	1		2	1				1			18	
		2当									1	2	1		1		1					1					10	
通勤	出勤	1当							4	3						1									1	9		
		2当					1	3	5	2																	11	
	退社	1当											1								3		2			1	1	8
		2当																				1				1		2
通学等	登校	1当																										
		2当																										
	学業中	1当																										
		2当																										
	下校	1当																										
		2当																										
私用	観光娯楽	1当											1		1	1	1	1									5	
		2当													1				1		1						3	
	ドライブ	1当													1												1	
		2当															1										1	
	散歩	1当																										
		2当														1		1				1					3	
	飲食	1当																										
		2当												1										1		1	3	
	買物	1当									1	2	5	3	4	3		4	5	5	1	2					35	
		2当						1	1		2	1	3	3	2	4	5	1	6	2					2	1	34	
	訪問	1当						1		1	1	4	4	3	2	4	4	3	3	5	2						37	
		2当								1	2	1	6		1	1		2	2	1		1				1	19	
	送迎	1当								2	1	1			2			1	1	1							9	
		2当								1						1											2	
	通院	1当									2	2				1											5	
		2当										2															2	
	帰省	1当																										
		2当																										
	遊戯	1当																										
		2当																										
	疾病徘徊	1当																										
		2当						1																			1	
	その他	1当					1	1		1	1		5	5	3	3	3	7	2	2	1	1		1	1		38	
		2当	1							1	1		1	6	2	4	2	3	3	1	2	3	1	1			30	
調査不能	1当																											
	2当														1										1	2		
合計	1当	1				2	2	1	6	10	11	19	13	16	16	10	16	15	18	6	6		2	3	2	175		
	2当	1					3	4	6	8	6	18	6	10	10	11	7	11	8	6	3	2		3	5	128		

歩行者事故の発生状況

平成30年1月～4月

		件数			死者			傷者		
		本年	前年	増減	本年	前年	増減	本年	前年	増減
未就園児	1当									
	2当									
就園児	1当							2	4	-2
	2当	1	2	-1						
小学生	1当							6	7	-1
	2当	6	7	-1						
中学生	1当							1	4	-3
	2当	1	4	-3						
高校生	1当							5	9	-4
	2当	5	8	-3						
15～19 (上記を除く)	1当							5	2	3
	2当	5	2	3						
20～29	1当							9	19	-10
	2当	9	16	-7						
30～39	1当							11	12	-1
	2当	11	11		1		1			
40～49	1当							23	17	6
	2当	22	16	6						
50～59	1当							14	14	
	2当	14	14							
60～64	1当							5	9	-4
	2当	5	10	-5		1	-1			
65～69	1当							9	8	1
	2当	9	10	-1	1	2	-1			
70～79	1当							17	21	-4
	2当	18	23	-5	1	3	-2			
80以上	1当							9	16	-7
	2当	9	17	-8	1	1				
合計	1当							116	142	-26
	2当	115	140	-25	4	7	-3			

自転車事故の発生状況

平成30年1月～4月

		件数			死者			傷者		
		本年	前年	増減	本年	前年	増減	本年	前年	増減
未就園児	1当									
	2当									
就園児	1当									
	2当									
小学生	1当							2	3	-1
	2当	2	3	-1						
中学生	1当							2	6	-4
	2当	2	6	-4						
高校生	1当		1	-1				5	14	-9
	2当	5	14	-9						
15～19 (上記を除く)	1当							4	3	1
	2当	4	3	1						
20～29	1当							5	11	-6
	2当	5	10	-5						
30～39	1当							5	3	2
	2当	5	3	2						
40～49	1当		1	-1				6	9	-3
	2当	6	8	-2						
50～59	1当		1	-1	1		1	3	9	-6
	2当	4	9	-5						
60～64	1当								7	-7
	2当		7	-7						
65～69	1当							3	7	-4
	2当	3	7	-4						
70～79	1当							11	14	-3
	2当	11	14	-3						
80以上	1当				1		1	8	6	2
	2当	9	6	3						
合計	1当		3	-3						
	2当	56	90	-34	2		2	54	92	-38