

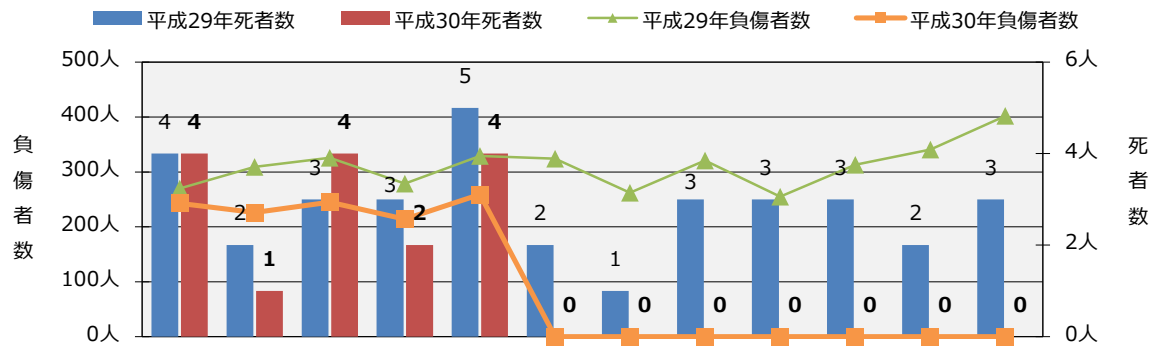
# 石川県の交通事故発生状況

(平成30年5月末現在)

## 1 交通事故発生状況

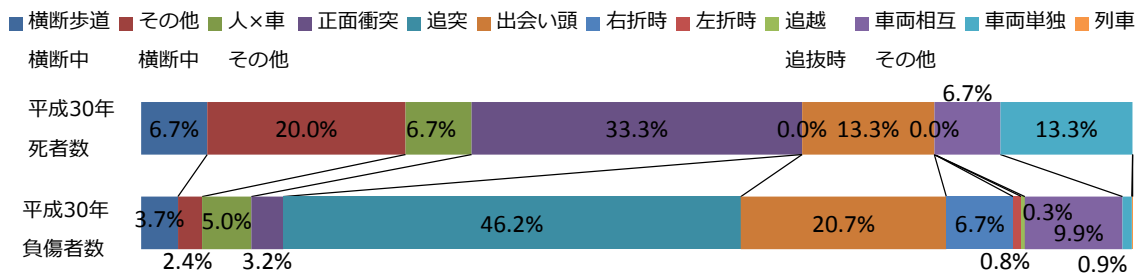
|        | 平成30年  | 平成29年  | 増減数   | 増減率    |
|--------|--------|--------|-------|--------|
| 発生件数   | 1,023件 | 1,311件 | -288件 | -22.0% |
| 死亡事故件数 | 14件    | 17件    | -3件   | -17.6% |
| 死者数    | 15人    | 17人    | -2人   | -11.8% |
| 負傷者数   | 1,187人 | 1,513人 | -326人 | -21.5% |

## 2 月別



| 月    | 1月   | 2月  | 3月  | 4月  | 5月  | 6月  | 7月 | 8月 | 9月 | 10月 | 11月 | 12月 | 合計    |
|------|------|-----|-----|-----|-----|-----|----|----|----|-----|-----|-----|-------|
| 発生件数 | 206  | 207 | 210 | 179 | 221 | 0   | 0  | 0  | 0  | 0   | 0   | 0   | 1,023 |
| 死者数  | 4    | 1   | 4   | 2   | 4   | 0   | 0  | 0  | 0  | 0   | 0   | 0   | 15    |
| 負傷者数 | 243  | 226 | 245 | 214 | 259 | 0   | 0  | 0  | 0  | 0   | 0   | 0   | 1,187 |
| 前年比  | 発生件数 | -31 | -53 | -71 | -65 | -68 | 0  | 0  | 0  | 0   | 0   | 0   | -288  |
|      | 死者数  | 0   | -1  | 1   | -1  | -1  | 0  | 0  | 0  | 0   | 0   | 0   | -2    |
|      | 負傷者数 | -27 | -83 | -81 | -65 | -70 | 0  | 0  | 0  | 0   | 0   | 0   | -326  |

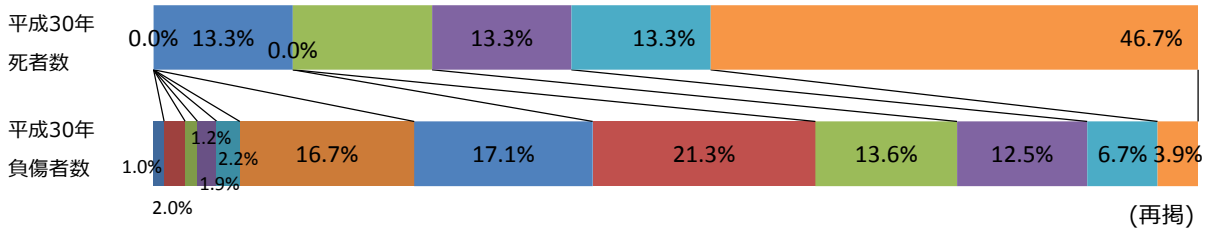
## 3 事故類型別



|      | 人対車両    |        |     | 車両対車両 |     |      |     |     |       |     | 車両単独 | 列車  | 合計    |      |
|------|---------|--------|-----|-------|-----|------|-----|-----|-------|-----|------|-----|-------|------|
|      | 横断歩道横断中 | その他横断中 | その他 | 正面衝突  | 追突  | 出会い頭 | 右折時 | 左折時 | 追越追抜時 | その他 |      |     |       |      |
| 発生件数 | 44      | 32     | 59  | 33    | 449 | 211  | 68  | 8   | 4     | 103 | 11   | 1   | 1,023 |      |
| 死者数  | 1       | 3      | 1   | 5     | 0   | 2    | 0   | 0   | 0     | 1   | 2    | 0   | 15    |      |
| 負傷者数 | 44      | 29     | 59  | 38    | 548 | 246  | 80  | 10  | 4     | 117 | 11   | 1   | 1,187 |      |
| 前年比  | 発生件数    | -18    | -20 | 6     | 6   | -104 | -75 | -31 | -25   | -3  | -11  | -14 | 1     | -288 |
|      | 死者数     | 1      | -4  | -1    | 4   | -2   | 2   | 0   | 0     | 0   | 1    | -3  | 0     | -2   |
|      | 負傷者数    | -19    | -16 | 3     | 1   | -121 | -72 | -37 | -25   | -4  | -18  | -19 | 1     | -326 |

#### 4 年齢層別 死傷者数

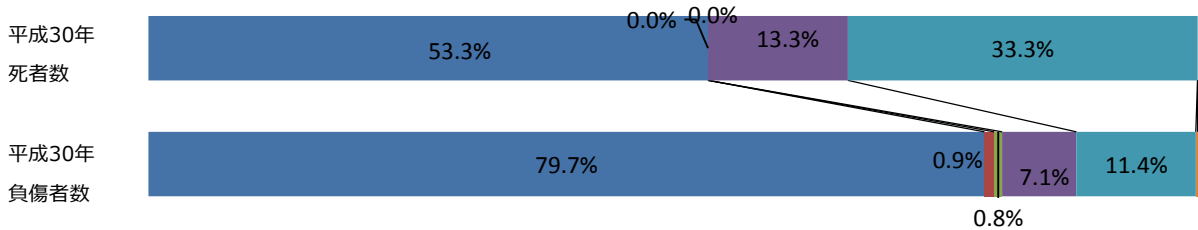
■ 幼児 ■ 小学生 ■ 中学生 ■ 高校生 ■ ~19 ■ 20~29 ■ 30~39 ■ 40~49 ■ 50~59 ■ 60~69 ■ 70~79 ■ 80歳以上



|      |      | 幼児 | 小学生 | 中学生 | 高校生 | ~19 | 20~29 | 30~39 | 40~49 | 50~59 | 60~69 | 70~79 | 80歳以上 | 合計    | 16~24 | 65歳以上 |
|------|------|----|-----|-----|-----|-----|-------|-------|-------|-------|-------|-------|-------|-------|-------|-------|
| 死者数  |      | 0  | 0   | 0   | 0   | 0   | 0     | 2     | 0     | 2     | 2     | 2     | 7     | 15    | 0     | 10    |
| 負傷者数 |      | 12 | 24  | 14  | 22  | 26  | 198   | 203   | 253   | 161   | 148   | 80    | 46    | 1,187 | 146   | 196   |
| 前年比  | 死者数  | 0  | 0   | 0   | -1  | 0   | 0     | 1     | -1    | 2     | -5    | -2    | 4     | -2    | -1    | -1    |
|      | 負傷者数 | 0  | -6  | -5  | -19 | -21 | -60   | -72   | -33   | -42   | -24   | -49   | 5     | -326  | -68   | -63   |

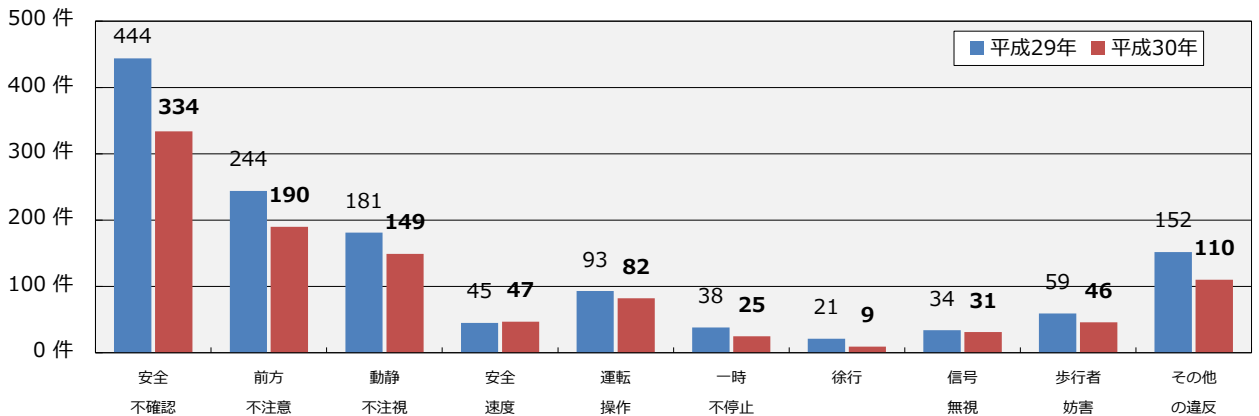
#### 5 状態別 死傷者数

■ 自動車 ■ 自動二輪 ■ 原付 ■ 自転車 ■ 歩行者 ■ その他



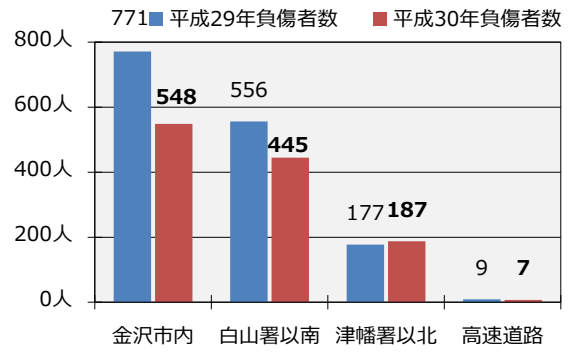
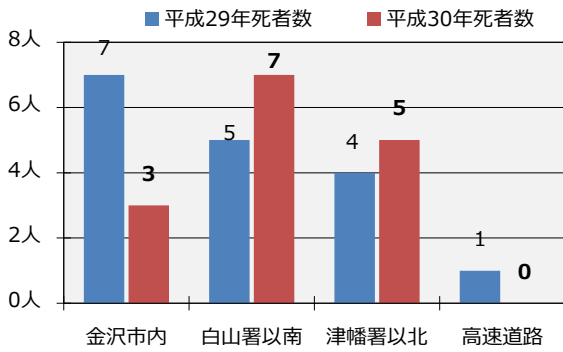
|      |      | 自動車  | 自動二輪 | 原付  | 自転車 | 歩行者 | その他 | 合計    |
|------|------|------|------|-----|-----|-----|-----|-------|
| 死者数  |      | 8    | 0    | 0   | 2   | 5   | 0   | 15    |
| 負傷者数 |      | 946  | 11   | 9   | 84  | 135 | 2   | 1,187 |
| 前年比  | 死者数  | 3    | -2   | 0   | 1   | -4  | 0   | -2    |
|      | 負傷者数 | -214 | -7   | -17 | -57 | -32 | 1   | -326  |

#### 6 第1当事者 違反別 発生件数

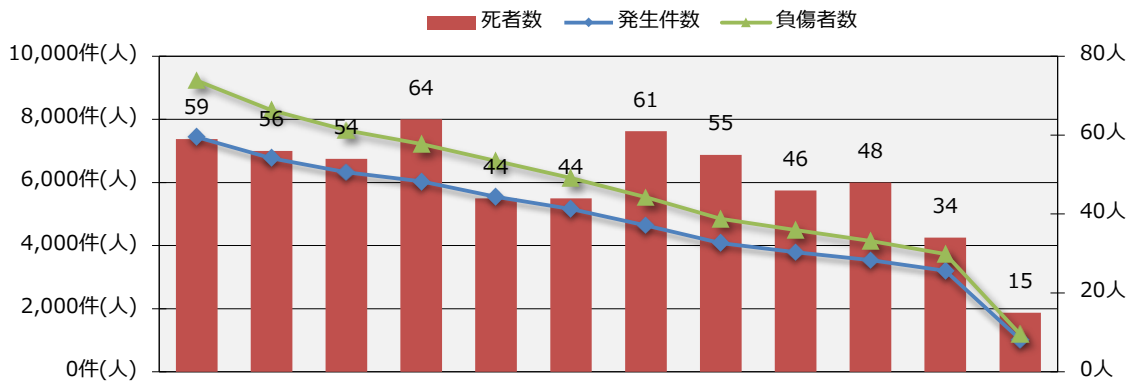


※ その他の違反（歩行者の違反、調査不能、当事者不明等も含む）

## 7 地域別 死傷者数

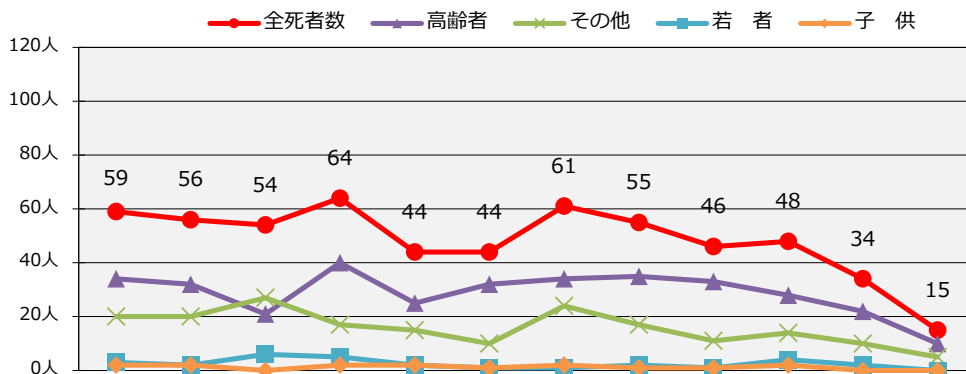


## 8 年別推移



|      | H19   | H20   | H21   | H22   | H23   | H24   | H25   | H26   | H27   | H28   | H29   | H30   |
|------|-------|-------|-------|-------|-------|-------|-------|-------|-------|-------|-------|-------|
| 発生件数 | 7,438 | 6,769 | 6,320 | 6,037 | 5,544 | 5,156 | 4,639 | 4,074 | 3,791 | 3,541 | 3,198 | 1,023 |
| 死者数  | 59    | 56    | 54    | 64    | 44    | 44    | 61    | 55    | 46    | 48    | 34    | 15    |
| 負傷者数 | 9,230 | 8,287 | 7,656 | 7,223 | 6,677 | 6,142 | 5,538 | 4,846 | 4,492 | 4,150 | 3,731 | 1,187 |

## 9 年齢層別死者数



|      | H19 | H20 | H21 | H22 | H23 | H24 | H25 | H26 | H27 | H28 | H29 | H30 |
|------|-----|-----|-----|-----|-----|-----|-----|-----|-----|-----|-----|-----|
| 子供   | 2   | 2   | 0   | 2   | 2   | 1   | 2   | 1   | 1   | 2   | 0   | 0   |
| 若者   | 3   | 2   | 6   | 5   | 2   | 1   | 1   | 2   | 1   | 4   | 2   | 0   |
| 高齢者  | 34  | 32  | 21  | 40  | 25  | 32  | 34  | 35  | 33  | 28  | 22  | 10  |
| その他  | 20  | 20  | 27  | 17  | 15  | 10  | 24  | 17  | 11  | 14  | 10  | 5   |
| 全死者数 | 59  | 56  | 54  | 64  | 44  | 44  | 61  | 55  | 46  | 48  | 34  | 15  |