

執 務 資 料

平 成 3 0 年 6 月

平成30年12月31日まで保存

(事故分析係 5045)

石川県の交通事故発生状況

平成30年5月（確定値）

石川県警察本部交通企画課

～ 目 次 ～

P 1 本県の事故発生状況等
P 2 警察署別交通事故件数、負傷者数、死者数
P 3 事故の内容
P 4 月別、事故区分別
P 5 警察署別、時間別発生状況
P 6 警察署別、道路別発生状況
P 7 警察署別、昼夜別、状態別、死傷者数
P 8、9 警察署別、事故類型別発生状況
P 10 市町別発生状況
P 11 市町別、状態別死者数
P 12 市町別、状態別傷者数
P 13 当事者別、年齢別発生件数（1、2当事者）
P 14 道路形状別、道路別発生状況
P 15 状態別、年齢別死者数
P 16 状態別、年齢別傷者数
P 17、18 第1当事者の違反別、警察署別発生件数
P 19 子供、高校生、大学生、高齢者の市町別発生状況
P 20 高齢者の事故の発生状況
P 21 高齢者の時間別、通行目的別発生件数
P 22 歩行者事故の発生状況
P 23 自転車事故の発生状況

1 本県の概況・隣接県・全国の事故発生状況等

	5月中	前年同期比		年累計	前年同期比	
		増減数	増減率		増減数	増減率
発生件数	221	-68	-23.5%	1,023	-288	-22.0%
死者数	4	-1	-20.0%	15	-2	-11.8%
負傷者数	259	-70	-21.3%	1,187	-326	-21.5%

※ 死者数15人のうち高齢者は10人で、その構成率は66.7%
 (前年、死者数17人、うち高齢者11人で、構成率64.7%)

※ 死亡事故 5月末 発生件数 14件 (前年比 -3件)
 死者数 15人 (前年比 -2人)

2 全国の事故

	5月中	前年同期比		年累計	前年同期比	
		増減数	増減率		増減数	増減率
発生件数	35,341	-3,130	-8.1%	176,099	-15,862	-8.3%
死者数	253	-29	-10.3%	1,368	-31	-2.2%
負傷者数	43,282	-4,433	-9.3%	214,528	-21,680	-9.2%

(注) 全国の数値については、概数である。

3 死者数の本県全国位置 (ワースト順)

5月末

死者数	増減数	増減率
34位 15人	26位 -2人	28位 -11.8%

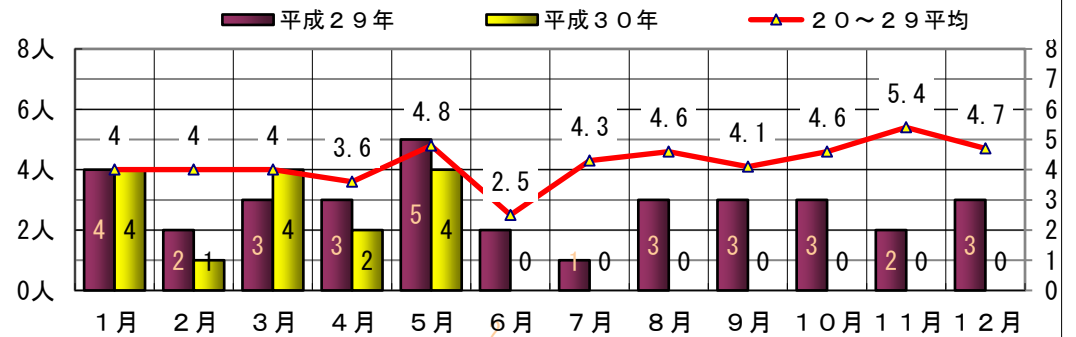
4 免許人口構成

年月	県内免許人口	高齢者(65歳以上)		若年者(24歳以下)	
		構成率	構成率	構成率	構成率
30年5月	780,885	191,803	24.6%	60,028	7.7%

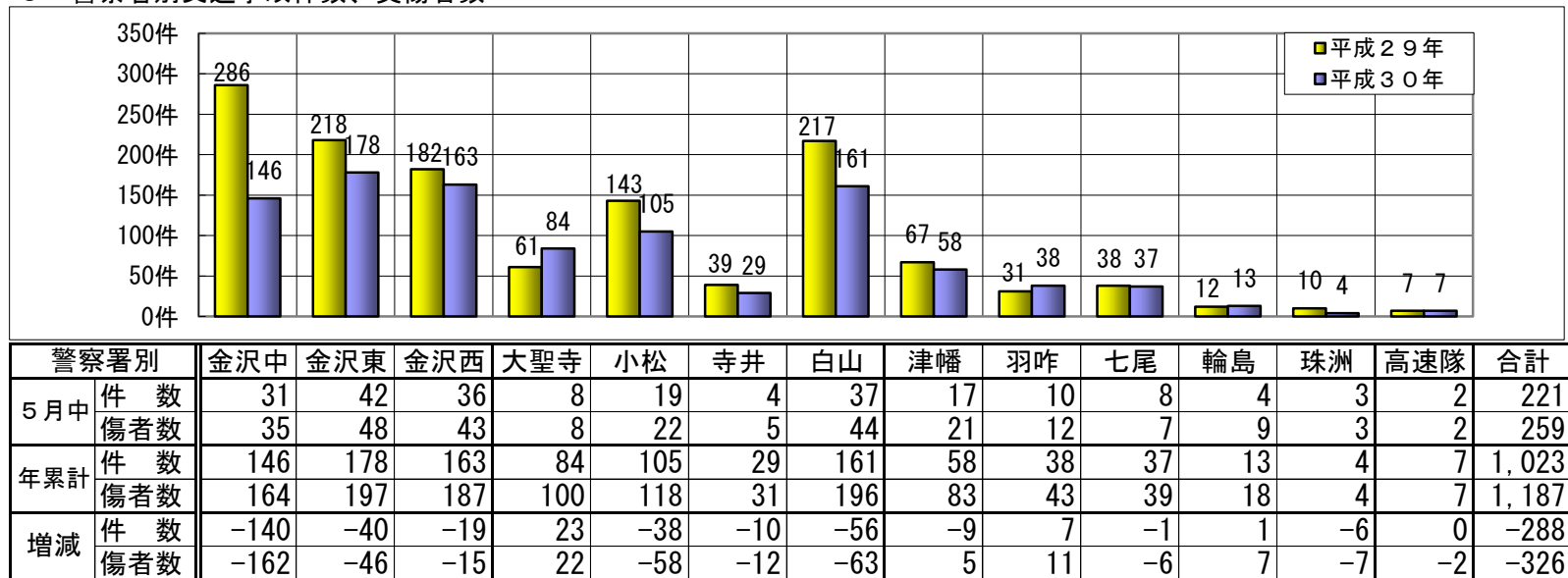
5 月別交通事故発生状況

	発生件数				死者数				負傷者数			
	1日平均	前年同月比		1日平均	前年同月比		1日平均	前年同月比				
		増減数	増減率		増減数	増減率		増減数	増減率			
1月	206	6.6	-31	-13.1%	4	0.13	0		243	7.8	-27	-10.0%
2月	207	7.4	-53	-20.4%	1	0.04	-1	-50.0%	226	8.1	-83	-26.9%
3月	210	6.8	-71	-25.3%	4	0.13	1	33.3%	245	7.9	-81	-24.8%
4月	179	6.0	-65	-26.6%	2	0.07	-1	-33.3%	214	7.1	-65	-23.3%
5月	221	7.1	-68	-23.5%	4	0.13	-1	-20.0%	259	8.4	-70	-21.3%
6月	0	0.0	0		0	0.00	0		0	0.0	0	
上半期	1,023	6.8	-288	-22.0%	15	0.10	-2	-11.8%	1,187	7.9	-326	-21.5%
7月	0	0.0	0		0	0.00	0		0	0.0	0	
8月	0	0.0	0		0	0.00	0		0	0.0	0	
9月	0	0.0	0		0	0.00	0		0	0.0	0	
10月	0	0.0	0		0	0.00	0		0	0.0	0	
11月	0	0.0	0		0	0.00	0		0	0.0	0	
12月	0	0.0	0		0	0.00	0		0	0.0	0	
下半期	0	0.0	0		0	0.00	0		0	0.0	0	
合計	1,023	6.8	-288	-22.0%	15	0.10	-2	-11.8%	1,187	7.9	-326	-21.5%

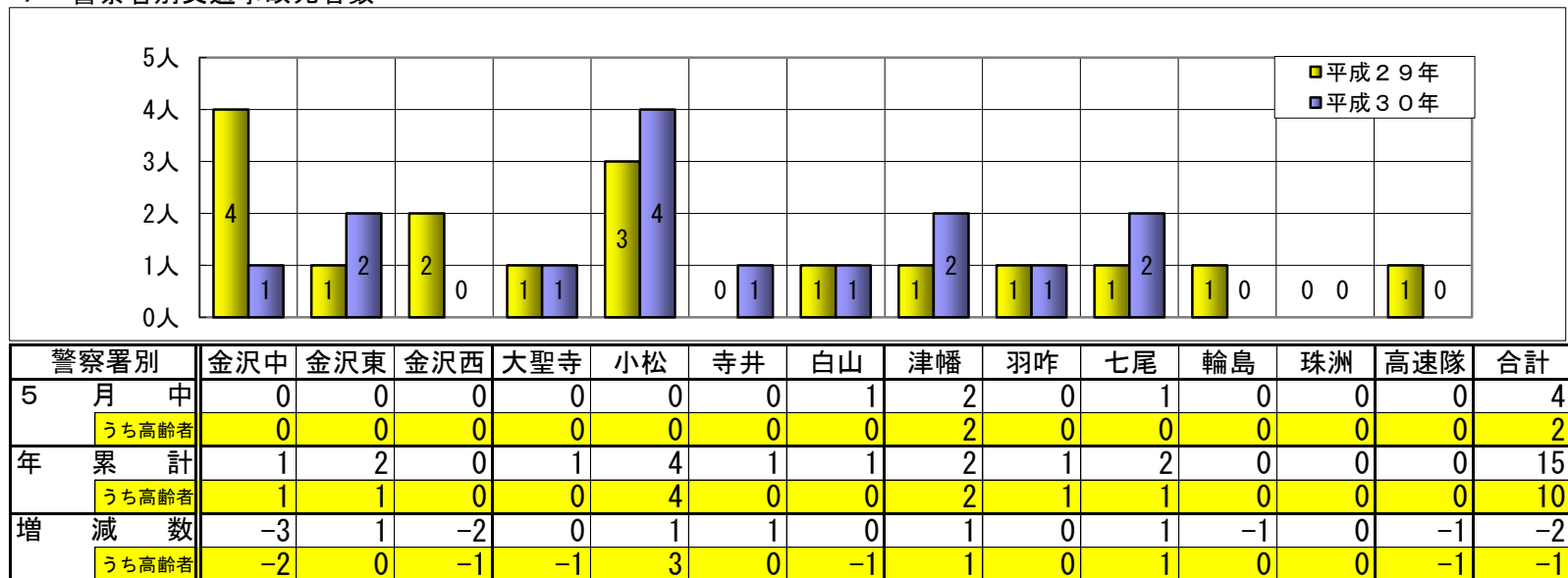
月別死者数推移



6 警察署別交通事故件数、負傷者数



7 警察署別交通事故死者数



事故の内容

全署 平成30年5月分月報

区分		件数						死者						傷者					
		当月		累計		前年対比		当月		累計		前年対比		当月		累計		前年対比	
		本年	前年	本年	前年	増減数	増減率	本年	前年	本年	前年	増減数	増減率	本年	前年	本年	前年	増減数	増減率
曜日別	月	35	47	150	206	-56	-27.2			1	1			41	51	184	244	-60	-24.6
	火	29	30	149	169	-20	-11.8	1	1	2	1	1	100.0	30	33	165	191	-26	-13.6
	水	36	45	146	195	-49	-25.1		1		3	-3	-100.0	46	49	172	213	-41	-19.2
	木	32	48	156	218	-62	-28.4	1	2	5	5			37	53	171	239	-68	-28.5
	金	29	49	176	199	-23	-11.6	2		7	3	4	133.3	32	55	193	217	-24	-11.1
	土	27	39	131	172	-41	-23.8							27	51	150	216	-66	-30.6
	日	33	31	115	152	-37	-24.3		1		4	-4	-100.0	46	37	152	193	-41	-21.2
昼夜別	昼	187	240	735	900	-165	-18.3	4	5	9	7	2	28.6	217	273	859	1,042	-183	-17.6
	夜	34	49	288	411	-123	-29.9			6	10	-4	-40.0	42	56	328	471	-143	-30.4
天候別	晴	134	205	406	587	-181	-30.8	2	4	3	8	-5	-62.5	157	237	481	675	-194	-28.7
	曇	47	46	282	399	-117	-29.3	1	1	5	5			55	53	320	464	-144	-31.0
	雨	40	38	201	246	-45	-18.3	1		5	4	1	25.0	47	39	239	278	-39	-14.0
	霧 雪			134	79	55	69.6			2		2				147	96	51	53.1
1 当営業車 による事故	バス	1	2	4	8	-4	-50.0							1	2	4	8	-4	-50.0
	ハイヤー・タクシー	3	5	17	26	-9	-34.6							4	6	20	30	-10	-33.3
	トラック	3	3	38	34	4	11.8			1	1			4	3	42	39	3	7.7
1 当ダンプカーによる事故	1		1	4	-3	-75.0	1		1		1					5		-5	-100.0
1 当女性による事故	71	106	369	488	-119	-24.4	1	1	3	3			85	127	426	569	-143	-25.1	
女性の事故	132	178	649	833	-184	-22.1	1	2	5	8	-3	-37.5	132	143	587	733	-146	-19.9	
1 当若年者による事故	38	51	167	234	-67	-28.6				2	-2	-100.0	45	61	195	280	-85	-30.4	
1 当高齢者による事故	39	69	214	277	-63	-22.7	2	3	6	3	3	100.0	45	71	249	315	-66	-21.0	
二輪車の事故	7	25	21	53	-32	-60.4		1		2	-2	-100.0	6	21	20	44	-24	-54.5	
原付車の事故	2	13	9	30	-21	-70.0							2	12	9	26	-17	-65.4	
高校生の事故	4	11	14	38	-24	-63.2				1	-1	-100.0	5	11	22	41	-19	-46.3	
交差点(付近含む)での事故	130	185	564	743	-179	-24.1	2	2	9	8	1	12.5	153	214	648	849	-201	-23.7	
カーブでの事故	5	5	43	43			1	1	3	3			6	4	44	52	-8	-15.4	
飲酒運転の事故		1	15	6	9	150.0			1		1			1	16	8	8	100.0	
無免許等運転の事故	1	1	2	6	-4	-66.7							1	1	2	9	-7	-77.8	
1 当県外者の事故	17	17	68	73	-5	-6.8		2	1	3	-2	-66.7	23	18	86	85	1	1.2	
全数		221	289	1,023	1,311	-288	-22.0	4	5	15	17	-2	-11.8	259	329	1,187	1,513	-326	-21.5

注) 女性、二輪車、原付車、高校生、飲酒運転、無免許運転の件数は、第1又は第2当事者となった件数。(第1、第2共に該当の場合は1件として計上)

注) 飲酒運転については、酒気帯び以上。

月別、事故区分別

平成30年5月

		合計		1月		2月		3月		4月		5月		6月		7月		8月		9月		10月		11月		12月		
		件数	増減	件数	増減	件数	増減	件数	増減	件数	増減	件数	増減	件数	増減	件数	増減	件数	増減	件数	増減	件数	増減	件数	増減	件数	増減	
全事故	件数	1,023	-288	206	-31	207	-53	210	-71	179	-65	221	-68															
	死者	15	-2	4		1	-1	4	1	2	-1	4	-1															
	傷者	1,187	-326	243	-27	226	-83	245	-81	214	-65	259	-70															
歩行者	件数	135	-32	31	-14	25	-15	32	3	27	1	20	-7															
	死者	5	-4	1	-3		-1	2	1	1		1	-1															
	傷者	135	-32	32	-9	27	-17	30		27		19	-6															
自転車	件数	86	-57	8	-11	7	-10	22	-2	19	-12	30	-22															
	死者	2	1					1	1	1	1	-1																
	傷者	84	-57	8	-11	7	-10	21	-4	18	-13	30	-19															
二輪車	件数	21	-32	3	-2	2	-3	5	-4	4	-5	7	-18															
	死者		-2								-1	-1																
	傷者	20	-24	3	-1	2	-2	5	-4	4	-2	6	-15															
子供	件数	22	-15	2	-1	1	-2	7		2	-7	10	-5															
	死者																											
	傷者	50	-11	7	3	2	-11	14	6	10	-5	17	-4															
高校生	件数	14	-24		-2	3	-6	4	-3	3	-6	4	-7															
	死者		-1								-1																	
	傷者	22	-19	3	-1	4	-6	4	-3	6	-3	5	-6															
高齢者	件数	327	-105	62	-5	54	-32	86	-8	63	-18	62	-42															
	死者	10	-1	3	-1		-1	4	3	1	1	2	-3															
	傷者	196	-63	37	-8	33	-8	48	-15	35	-18	43	-14															
若年一	件数	167	-67	35	-17	35	-5	34	-13	25	-19	38	-13															
	死者		-2		-1						-1																	
	傷者	195	-85	38	-24	39	-7	41	-17	32	-21	45	-16															
女性一	件数	369	-119	61	-28	83	-14	77	-23	77	-19	71	-35															
	死者	3						2				1																
	傷者	426	-143	67	-36	89	-29	94	-25	91	-11	85	-42															
高齢一	件数	214	-63	38		38	-29	59	7	40	-11	39	-30															
	死者	6	3	3	3			1	1			2	-1															
	傷者	249	-66	46	-2	43	-32	69	10	46	-16	45	-26															
交差点	件数	564	-179	114	-6	102	-48	121	-39	97	-31	130	-55															
	死者	9	1	1	-1		-2	4	3	2	1	2																
	傷者	648	-201	129	-3	116	-58	142	-43	108	-36	153	-61															
カーブ	件数	43		9	1	14	1	8	-4	7	2	5																
	死者	3		1	1	1			-1			1																
	傷者	44	-8	8	-1	14		9	-10	7	1	6	2															
夜間	件数	288	-123	74	-42	82	-32	61	-18	37	-16	34	-15															
	死者	6	-4	1	-3		-2	3	1	2																		
	傷者	328	-143	81	-53	94	-36	68	-26	43	-14	42	-14															

警察署別、時間別発生状況

平成30年1月～5月

		0	1	2	3	4	5	6	7	8	9	10	11	12	13	14	15	16	17	18	19	20	21	22	23	計
金沢中	件		1	1			2	3	8	11	6	5	6	9	12	11	8	15	13	13	8	3	2	5	4	146
	死						1																			1
	傷		1	2			1	3	8	11	6	6	7	11	13	11	10	17	15	14	14	3	2	5	4	164
金沢東	件	1		2		1	1	4	15	13	10	13	8	5	17	13	12	13	13	12	10	4	4	5	2	178
	死																							1	1	2
	傷	1		3		1	1	4	16	13	14	14	8	5	19	14	16	15	15	13	12	4	4	4	1	197
金沢西	件	3	2		2	2		2	12	12	8	13	4	9	6	4	10	10	20	18	9	4	9	3	1	163
	死																									
	傷	4	3		2	2		2	14	12	9	15	4	9	8	4	11	13	22	22	10	5	12	3	1	187
大聖寺	件							1	9	7	2	8	6	4	5	8	6	8	4	2	4	4	2	3	1	84
	死																	1								1
	傷							1	10	8	2	9	8	4	8	8	12	9	5	2	4	4	2	3	1	100
小松	件	1	1	1	1		1	4	12	4	6	3	6	6	5	6	6	6	12	5	10	6	1	1	1	105
	死														2			1		1						4
	傷	1	1	2	1		1	4	12	4	6	3	6	5	6	7	9	7	17	4	13	6	1	1	1	118
寺井	件						3		6	1		3		2	2	2	2	1	2	1		2	1	1		29
	死																							1		1
	傷						3		6	1		4		3	2	3	2	1	2	1		2	1			31
白山	件	3	1		2	1	3		18	14	5	10	9	9	6	7	19	4	15	8	8	8	6	3	2	161
	死														1											1
	傷	5	1		2	1	3		19	17	6	15	11	9	6	8	23	5	15	12	11	13	8	3	3	196
津幡	件	1					2	1	2	5	1	6	8	4	3	3	2	4	8	3	1	2	2			58
	死											1	1													2
	傷	1					2	1	2	5	1	6	9	6	4	5	9	10	12	3	1	2	4			83
羽咋	件								3	2	1	4	4	4	3	2	1	3	2	2	1		3	1	2	38
	死																				1					1
	傷								4	2	1	4	6	5	4	2	1	3	2	2			3	2	2	43
七尾	件						2		3	4	6	2	1	2		3	3	3	4	3	1					37
	死						1				1															2
	傷						1		3	4	5	2	1	4		3	5	3	4	3	1					39
輪島	件								1	1	1	1	1	1		3	1	1	1	1						13
	死																									
	傷								1	1	2	1	3	1		5	1	1	1	1						18
珠洲	件									1		1				2										4
	死																									
	傷									1		1				2										4
高速隊	件							1	1	1							1	1					1		1	7
	死																									
	傷							1	1	1							1	1					1		1	7
合計	件	9	5	4	5	4	14	16	90	76	46	69	53	55	59	64	71	69	94	68	52	34	30	23	13	1,023
	死						2				1	1	1	2	1			2		1	1			2	1	15
	傷	12	6	7	5	4	12	16	96	80	52	80	63	62	70	72	100	85	110	77	66	40	37	22	13	1,187

警察署別、道路別発生状況

平成30年1月～5月

		国道														北陸道	能越道	県道				市道	町道	その他	合計		
		8	157	159	160	249	304	305	359	360	364	415	416	470	471			主地	里山	大農	一般						
金沢中	件		13	4													43			20	63		3	146			
	死																		1					1			
	傷		17	4													52			20	68		3	164			
金沢東	件	25	3	9			3		11								11			31	78		7	178			
	死	1																			1			2			
	傷	28	3	10			3		12								12			36	86		7	197			
金沢西	件	19															39			19	75		11	163			
	死																										
	傷	22															46			23	85		11	187			
大聖寺	件	18					3			3							19			16	22		3	84			
	死	1																						1			
	傷	24					3			6							20			19	25		3	100			
小松	件	3					23			8							19			6	38		8	105			
	死	1																			3			4			
	傷	3					27			10							22			7	41		8	118			
寺井	件	3					1										12			3	8	1	1	29			
	死																1							1			
	傷	3					2										12			3	9	1	1	31			
白山	件	32	18							1							19			33	51		7	161			
	死		1																					1			
	傷	46	21							1							21			42	57		8	196			
津幡	件	9		9													10	1		3	5	17	4	58			
	死																				2			2			
	傷	24		11													11	3		4	4	22	4	83			
羽咋	件			3		6					1						1	5		3	8	5	6	38			
	死					1																		1			
	傷			3		6					1						1	6		5	8	6	7	43			
七尾	件			5	1	4											9			5	10	1	2	37			
	死			1													1							2			
	傷			4	1	5											10			5	10	2	2	39			
輪島	件					3											3			1	4		2	13			
	死																										
	傷					6											5			1	4		2	18			
珠洲	件					2											1						1	4			
	死																										
	傷					2											1						1	4			
高速隊	件																7							7			
	死																										
	傷																7							7			
合計	件	109	34	30	1	15	3	27	11	9	3	1					7			186	6		140	362	24	55	1,023
	死	3	1	1		1														2	1	6				15	
	傷	150	41	32	1	19	3	32	12	11	6	1					7			213	9		165	397	31	57	1,187

警察署別、昼夜別、状態別、死傷者数

平成30年1月～5月

		昼間								夜間								合計				
		乗用	貨物	特殊車	自二	原付	自転車	歩行者	その他	小計	乗用	貨物	特殊車	自二	原付	自転車	歩行者		その他	小計		
金沢中	死傷	81	4		1	1	15	13		115	33	1				3	12		1	49	164	
金沢東	死傷	106	19					11	12	2	150	28	3		1	1	3	11		2	47	197
金沢西	死傷	84	6		1	1	7	14		113	58	4		1		2	9			74	187	
大聖寺	死傷	1								1										1	1	
	死傷	67	6					6	4	83	10	2					5			17	100	
小松	死傷	2	1							3							1			1	4	
	死傷	55	6		1	1	9	7		79	26	2				3	8			39	118	
寺井	死傷																1			1	1	
	死傷	17	1		1		2	2		23	4	1					3			8	31	
白山	死傷		1							1											1	
	死傷	102	12		2	2	7	9		134	41	2		2	8	9				62	196	
津幡	死傷		1					1		2											2	
	死傷	55	7		1	1	2	4		70	11						2			13	83	
羽咋	死傷														1					1	1	
	死傷	24	5		1		1	3		34	8						1			9	43	
七尾	死傷	2								2											2	
	死傷	21	6				4	2		33	3		1				2			6	39	
輪島	死傷	8	7				1	1		17							1			1	18	
珠洲	死傷	1	1		1			1		4											4	
高速隊	死傷																					
	死傷	2	2							4	1	2								3	7	
合計	死傷	5	3					1		9					2	4				6	15	
	死傷	623	82		9	6	65	72	2	859	223	17	1	2	3	19	63			328	1,187	

警察署別、事故類型別発生状況(1)

平成30年1月～5月

		人対車両										車両相互										
		対面通行中	背面通行中	横断中				路上遊戯中	路上作業中	路上停止中	路上横臥	その他	正面衝突	追突		出会い頭	追越追抜時	すれ違い時	左折時	右折時		その他
				横断歩道	歩道付近	歩道橋付近	その他							進行中	その他					右折直進	その他	
金沢中	件	2	1	9	2		6	1	1	1		3	3	5	46	22		2	3	8	5	25
	死傷	2	1	9	2		5	1	1	1		3	3	7	52	22		2	4	12	5	31
金沢東	件	1	1	14	2		4				1			10	74	39		1	2	3	6	15
	死傷	1	1	14	1		4				1			12	89	42		1	2	3	6	15
金沢西	件		3	5			3		1	1		8	2	5	64	40	1	5		5	3	14
	死傷		3	5			3		1	1		8	2	6	74	50	1	6		5	3	14
大聖寺	件		1	3	1		2			1		1	5	4	31	19	1	3	1	5	2	4
	死傷		1	3	1		2			1		1	5	5	36	23	1	3	1	8	2	7
小松	件	1	7	6			1				1	4	8	35	24					7	1	10
	死傷	1	7	5			1				1	3	9	42	28					9	1	11
寺井	件		3				2			1		2	1	12	5					1		2
	死傷		3				2			1		3	1	13	5					1		3
白山	件	1	1	4	2		3		2	1		2	9	7	82	23	1		1	7	2	11
	死傷	1	1	5	2		3		2	1		3	13	8	106	25	1		2	7	3	12
津幡	件		1	1			2				3	2	4	17	18	1	1			3	1	3
	死傷		1	1			1				3	2	10	28	25	1	1			4	1	5
羽咋	件						1			1		2	3	2	15	9				1		4
	死傷						1			1		2	3	2	18	12				1		3
七尾	件		1	1			1				1	2	1	16	7				1	3	1	2
	死傷		1	1			1				1	1	1	19	7				1	3	1	2
輪島	件			1							1	1		3	3					2	1	1
	死傷			1							1	3		3	5					3	1	1
珠洲	件										1				2					1		
	死傷										1				2					1		
高速隊	件												4	3								
	死傷												4	3								
合計	件	5	19	44	7		25	1	4	6		24	33	51	398	211	4	12	8	46	22	91
	死			1	1		2			1			5			2						1
	傷	5	19	44	6		23	1	4	5		25	38	65	483	246	4	13	10	57	23	104

警察署別、事故類型別発生状況(2)

平成30年1月～5月

		車両単独											列車				
		工作物							運転者不在 駐車車両	路外逸脱		転倒		その他			
		電柱	標識	安全 分離 帯島	防護 柵	家・ 塀	橋梁 ・ 橋脚	その他		転落	その他						
金沢中	件 死 傷															1	
金沢東	件 死 傷									1			1		2	1	
金沢西	件 死 傷	1		1						1							
大聖寺	件 死 傷	1		2						2							
小松	件 死 傷																
寺井	件 死 傷																
白山	件 死 傷				1	1											
津幡	件 死 傷	1			1	1											
羽咋	件 死 傷																
七尾	件 死 傷																
輪島	件 死 傷																
珠洲	件 死 傷																
高速隊	件 死 傷																
合計	件 死 傷	2		1	1	1				2			1		3	1	
		1			1												
		1		2		1				3			1		3	1	

市町別 発生状況

平成30年1月～5月

	件 数			死 者			傷 者			
	本 年	前 年	増 減	本 年	前 年	増 減	本 年	前 年	増 減	
高 速 隊	7	7			1	-1	7	9	-2	
金 沢 市	金沢中	146	286	-140	1	4	-3	164	326	-162
	金沢東	178	218	-40	2	1	1	197	243	-46
	金沢西	163	182	-19		2	-2	187	202	-15
	小 計	487	686	-199	3	7	-4	548	771	-223
七 尾 市	32	28	4	2		2	33	33		
小 松 市	105	143	-38	4	3	1	118	176	-58	
輪 島 市	11	10	1				16	10	6	
珠 洲 市	1	3	-2				1	3	-2	
加 賀 市	84	61	23	1	1		100	78	22	
羽 咋 市	23	19	4		1	-1	26	19	7	
か ほ く 市	19	29	-10	2	1	1	21	35	-14	
白 山 市	92	135	-43	1	1		115	160	-45	
能 美 市	24	34	-10	1		1	26	37	-11	
野々市市	69	82	-13				81	99	-18	
川 北 町	5	5					5	6	-1	
津 幡 町	21	20	1				38	22	16	
内 灘 町	18	18					24	21	3	
志 賀 町	13	6	7	1		1	15	7	8	
宝達志水町	2	6	-4				2	6	-4	
中能登町	5	10	-5		1	-1	6	12	-6	
穴水町	2	2			1	-1	2	1	1	
能登町	3	7	-4				3	8	-5	
合 計	1,023	1,311	-288	15	17	-2	1,187	1,513	-326	

市町別、状態別死者数

平成30年1月～5月

	歩行者				自転車				四輪		小型二輪		軽二輪		二種原付		一種原付		その他	合計	
	子供	高齢者	その他	小計	子供	高齢者	その他	小計	運転中	同乗中	運転中	同乗中	運転中	同乗中	運転中	同乗中	運転中	同乗中			
高 速 隊																					
金 沢 市	金沢中		1		1																1
	金沢東		1		1			1	1												2
	金沢西																				
	小 計		2		2			1	1												3
七 尾 市										2											2
小 松 市		1		1						2	1										4
輪 島 市																					
珠 洲 市																					
加 賀 市										1											1
羽 咋 市																					
かほく市		1		1						1											2
白 山 市										1											1
能 美 市			1	1																	1
野々市市																					
川 北 町																					
津 幡 町																					
内 灘 町																					
志 賀 町							1	1													1
宝達志水町																					
中能登町																					
穴 水 町																					
能 登 町																					
合 計		4	1	5		1	1	2	7	1											15

市町別、状態別傷者数

平成30年1月～5月

	歩行者				自転車				四輪		小型二輪		軽二輪		二種原付		一種原付		その他	合計	
	子供	高齢者	その他	小計	子供	高齢者	その他	小計	運転中	同乗中	運転中	同乗中	運転中	同乗中	運転中	同乗中	運転中	同乗中			
高速隊									7											7	
金沢市	金沢中	4	4	17	25	2	6	10	18	99	20			1				1			164
	金沢東		10	13	23	2	3	9	14	132	24					1		1		2	197
	金沢西	1	5	17	23		3	6	9	129	23					2		1			187
	小計	5	19	47	71	4	12	25	41	360	67			1		3		3		2	548
七尾市		1	1	2		4		4	25	2										33	
小松市	3	2	10	15		5	7	12	76	13					1		1			118	
輪島市			1	1		1		1	10	4										16	
珠洲市													1							1	
加賀市	2	3	4	9		4	2	6	68	17										100	
羽咋市		2	1	3					20	2	1									26	
かほく市			1	1		1		1	14	4							1			21	
白山市	1	6	2	9	2		7	9	75	18			2				2			115	
能美市	1	1	2	4	1		1	2	18	2										26	
野々市市	1	2	6	9	1	2	3	6	50	14							2			81	
川北町		1		1					3				1							5	
津幡町		2	1	3					22	12			1							38	
内灘町			2	2	1			1	15	6										24	
志賀町						1		1	11	3										15	
宝達志水町		1		1					1											2	
中能登町	1		1	2					3	1										6	
穴水町			1	1					1											2	
能登町		1		1					2											3	
合計	14	41	80	135	9	30	45	84	781	165	1		6		4		9		2	1,187	

当事者別、年齢別発生件数(1, 2当事者)

平成30年1月～5月

		6以下	7-12	13-15	16-19	20-24	25-29	30-34	35-39	40-44	45-49	50-54	55-59	60-64	65-69	70-74	75-79	80以上	不明	合計		
第1当	乗用	大型								1		3									4	
		中型											1				1				2	
		準中型																				
		普通				21	63	64	50	38	47	47	35	39	34	44	31	23	19			555
		軽				19	49	29	17	13	28	19	19	31	14	23	14	10	11			296
	貨物	ミニカー																				
		大型							2		1	1		4		1						9
		中型					2	2	3		2	4	3	2	3		1					22
		準中型					2	1	1		1	4	4	2	1	2						18
		普通				2	4	7	4	3	2	3	1	5	1			2				34
	軽				3	2	1	3	5	6	6	6	2	6	7	9	4	10			70	
	乗用・貨物 計					45	122	104	80	60	87	84	71	86	59	77	56	39	40			1,010
	特殊	大型農耕車																				
		大型その他											1									1
		小型農耕車																				
		小型その他																				
		小型751～																				
		小型401～750																				
		小型251～400						1														1
		軽二126～250																				
原二 51～125																						
二輪車計							1														1	
原付 50																						
軽車両	自転車							1					1		1				1		4	
	駆動補助機付自転車																					
	その他																					
	歩行者																					
合計				45	122	105	81	60	87	84	72	87	59	78	56	39	41	7	7	1,023		
第2当	乗用	大型						1			1										2	
		中型																				
		準中型																				
		普通				4	31	37	29	51	48	43	30	32	26	20	7	8	3			369
		軽				8	41	28	30	31	34	29	30	14	23	19	6	6	2			301
	貨物	ミニカー																				
		大型								1		4		2			1					8
		中型						1		1	2	2	1	1								8
		準中型					1			1	1			1								4
		普通					1	4	4	3	4	5	1	3		2						27
	軽					2	3	4	3	6	9	2	4	9	3	3	2	3			53	
	乗用・貨物 計					12	76	73	68	91	95	93	64	57	58	44	17	16	8			772
	特殊	大型農耕車																				
		大型その他																				
		小型農耕車																1				1
		小型その他																				
		小型751～					1															1
		小型401～750																				
		小型251～400																				
		軽二126～250						1	1	1				1		2						6
原二 51～125						1				2								1			4	
二輪車計						1	2	1		3			1		2		1				11	
原付 50						3	1				1	1	1	1	1	1	1	1		9		
軽車両	自転車		4	7	12	4	5	3	3	7	3	2	2	1	5	7	3	12			80	
	駆動補助機付自転車														1	1		1			3	
	その他																					
	歩行者	4	8	1	10	4	7	9	4	12	11	11	5	6	10	11	9	13			135	
合計	4	12	8	35	89	88	80	98	117	107	78	66	66	62	38	29	35			1,012		

道路形状別、道路別発生状況

平成30年1月～5月

			国道													北陸道	能越道	県道			市道	町道	その他	合計				
			8	157	159	160	249	304	305	359	360	364	415	416	470			471	主地	里山					一般			
交差点	小	件	2		1		1		1	1								9		11	60	2	2	90				
		死																										
		傷	3		3		1		1	1									11		12	65	3	2	102			
	中	件	8	4	5		3	1	4	2	1								36		31	85	10	1	191			
		死			1																	2			3			
		傷	12	5	4		5	1	4	2	1									40		40	89	13	2	218		
	大	件	4	6	4		2		2	2	4									21		13	29	2		89		
		死	1																	1			1			3		
		傷	3	7	4		2		2	2	5									28		16	28	3		100		
交差点付近			件	31	5	7		5	2	1	1	1		1					52		30	55	3		194			
			死				1												1		1				3			
			傷	42	7	8		5	2	1	1	1		1					55		36	66	3		228			
単路	トンネル	件																	1						1			
		死																										
		傷																		1						1		
	橋	件	9		1															1		4	4			19		
		死	1																							1		
		傷	15		1																1	6	5			28		
	カーブ屈折	件	2	4	1	1			1											4		3	7	1		24		
		死	1																				1			2		
		傷	2	4	1	1			1												4		4	6	1	24		
	その他	件	53	15	11		4		18	5	3	3								7		62	6	48	120	6	1	362
		死		1																				2			3	
		傷	73	18	11		6		23	6	4	6									7		73	9	51	136	8	1
踏切	件																					2				2		
	死																											
	傷																					2				2		
その他	件																								51	51		
	死																											
	傷																								52	52		
合計	件	109	34	30	1	15	3	27	11	9	3	1						7		186	6	140	362	24	55	1,023		
	死	3	1	1		1														2		1	6			15		
	傷	150	41	32	1	19	3	32	12	11	6	1							7		213	9	165	397	31	57	1,187	

状態別、年齢別死者数

平成30年1月～5月

		6以下	7-12	13-15	16-19	20-24	25-29	30-34	35-39	40-44	45-49	50-54	55-59	60-64	65-69	70-74	75-79	80以上	合計	6未満		
乗用	大型	運転																				
		同乗																				
	中型	運転																				
		同乗																				
	準中型	運転																				
		同乗																				
普通	運転													1					1	2		
	同乗																		1	1		
軽	運転								1										1	2		
	同乗																					
ミニカー	運転																					
	同乗																					
貨物	大型	運転											1							1		
		同乗																				
	中型	運転																				
		同乗																				
	準中型	運転																				
同乗																						
普通	運転																					
	同乗																					
軽	運転																	1	1	2		
	同乗																					
四輪車計	運転								1				1	1		1		3	7			
	同乗																	1	1			
特殊車	運転																					
	同乗																					
二輪	小型二輪	運転																				
		同乗																				
	軽二輪	運転																				
		同乗																				
	二種原	運転																				
同乗																						
自動二輪小計	運転																					
	同乗																					
原付	運転																					
	同乗																					
二輪車計	運転																					
	同乗																					
自転車	運転												1						1	2		
	同乗																					
その他の車両	運転																					
	同乗																					
小計	運転								1				2	1		1		4	9			
	同乗																	1	1			
歩行者								1							1	1		2	5			
その他																						
合計								1	1				2	1	1	2		7	15			

状態別，年齢別傷者数

平成30年1月～5月

			6以下	7-12	13-15	16-19	20-24	25-29	30-34	35-39	40-44	45-49	50-54	55-59	60-64	65-69	70-74	75-79	80以上	合計	6未満		
乗用	大型	運転										1									1		
		同乗							2			1										3	
	中型	運転																					
		同乗																					
	準中型	運転																					
		同乗																					
	普通	運転				4	31	36	35	52	52	41	32	31	25	18	5	9	4	375			
		同乗	4	7	4	5	6	5	5	2	9	6	7	4	5	7	6	4	8	94	3		
	軽	運転				8	40	29	31	31	35	33	31	16	23	18	7	4	2	308			
		同乗	6	4	4	4	7	5	4	3	2	5	5		7	3	3		3	65	3		
	ミニカー	運転																					
		同乗																					
貨物	大型	運転								1		3					1				5		
		同乗																					
	中型	運転							1		1	2	2	1								7	
		同乗																					
	準中型	運転					1				2				1							4	
		同乗																					
	普通	運転					1	4	4	3	4	5	1	3		2						27	
		同乗																					
	軽	運転					1	2	4	3	5	9	1	4	10	3	5	3	3	53			
		同乗					1						1						1	3			
小計	運転				12	74	72	74	93	98	94	66	55	58	41	18	16	9	780				
	同乗	10	11	8	9	14	10	11	5	11	12	13	4	12	10	9	4	12	165	6			
特殊車	運転																1				1		
	同乗																						
二輪	小型二輪	運転					1														1		
		同乗																					
	軽二輪	運転					1	1			1				1		2					6	
		同乗																					
	二種原	運転					1				2								1			4	
		同乗																					
	自動二輪小計	運転					1	2	1		3				1		2		1			11	
		同乗																					
原付	運転					3	1						1	1	1		1		1		9		
	同乗																						
小計	運転				1	5	2			3			1	2	1	2	1	1	1		20		
	同乗																						
自転車	運転		4	7	12	4	5	3	3	7	3	2	2	1	7	8	3	12	83				
	同乗					1															1		
その他の車両	運転																						
	同乗																						
計	運転		4	7	25	83	79	77	96	108	97	69	59	60	50	28	20	22	884				
	同乗	10	11	8	9	15	10	11	5	11	12	13	4	12	10	9	4	12	166	6			
歩行者			5	8	1	10	4	7	8	5	13	11	11	5	6	10	10	9	12	135	3		
その他									1			1								2			
合計			15	23	16	44	102	96	97	106	132	121	93	68	78	70	47	33	46	1,187	9		

第1当事者の違反別、警察署別発生件数(1)

平成30年1月～5月

		金沢中	金沢東	金沢西	大聖寺	小松	寺井	白山	津幡	羽咋	七尾	輪島	珠洲	高速隊	計
信号無視		1	4	8	1	6	1	2	4	2	1	1			31
通行禁止															
通 区 分	右側通行				1		1	1							3
	歩道等通行														
	その他					1									1
通行帯違反															
最高速度															
横 断	後退禁止違反				1								1		2
	横断転回禁止				1										1
車間距離不保持			1			2									3
進路変更禁止															
通行妨害					1										1
追 越	追越し方法				1				1						2
	禁止場所														
割込み等															
踏切不停止			1												1
右 折	禁止場所														
	交差点 原付														
	交差点 その他	1				1									2
左 折	禁止場所														
	交差点														
優先通行妨害			3	1	6					2		1	1		14
交 差 点	交差道路通行	7	2	5		6				1	1				22
	反対方向右折	3	1	1		1		1							7
	歩行者		2												2
	その他	8		2		4					2				16
歩 行	横断妨害	9	15	5	3	5		5	1		1	1			45
	通行妨害		1												1
	横断自転車妨害		1		1	1		1							4
徐 行	交差点	1		2	1	1		1	2						8
	交差点以外	1													1
	一時不停止	3	4	9	2	3	2	1			1				25
駐停車違反															
灯火違反															
合図不履行															
乗車不適當															
積 載	過積載														
	その他														
自転車の通行方法															
けん引違反															
整 備 不 良	ハンドル														
	ブレーキ				1										1
	走行装置														
	その他														
最低速度															
酒酔い運転															
過 労 等	薬物使用・覚せい剤等														
	薬物使用・シンナー等														
	薬物使用・その他														
	過労運転														
小計		34	35	33	20	31	4	12	8	5	6	3	2		193

第1 当事者の違反別、警察署別発生件数(2)

平成30年1月～5月

		金沢中	金沢東	金沢西	大聖寺	小松	寺井	白山	津幡	羽咋	七尾	輪島	珠洲	高速隊	合計	
共同危険行為																
安全 運 転 義 務	ハンドル	1	1	1				1		1					5	
	ブレーキ	9	13	15	3	8	4	14	5	2	4				77	
	前方不注意・漫然	12	11	12	7	4	3	12	5	4	4	1		2	77	
	前方不注意・脇見	9	13	17	10	12	6	24	8	5	6	1	1	1	113	
	動静不注視	16	40	21	9	14	3	29	5	4	3	3		2	149	
	不確認・前 左右	33	44	42	23	19	5	48	21	8	9	3	1	1	257	
	不確認 ・ 後方	19	14	13	3	8	2	8	5	1	2	1		1	77	
	安全速度	8	2	3	7	7	1	10	1	6	1	1			47	
	予測不適	1													1	
	その他	2	5	3	1	1				1	1				14	
幼児等通行妨害																
ドア開放 等																
停止措置義務違反																
燃料(高速)																
故障表示																
自二輪車乗車方法																
条件違反																
その他の違反		1		2		1									4	
調査不能					1			1							2	
違反なし																
歩 行 者 の 違 反	信号無視															
	通 区 分	左側通行														
		車道通行														
		その他														
	横 断	横断歩道外横断														
		斜め横断														
		駐停車両前後横断														
		走行車両前後横断														
	禁止場所															
	幼児のひとり歩き															
	踏切不注意															
	めいていはいかい															
	路上遊戯															
	路上作業															
	飛び出し															
	その他の違反															
	調査不能															
違反なし																
不明		1		1			1	2		1	1				7	
小計		112	143	130	64	74	25	149	50	33	31	10	2	7	830	
合計		146	178	163	84	105	29	161	58	38	37	13	4	7	1,023	

子供、高校生、大学生、高齢者の市町別発生状況

平成30年1月～5月

	未就園児			園児			小学生			中学生			高校生			大学生			高齢者		
	件数	死者	傷者	件数	死者	傷者	件数	死者	傷者	件数	死者	傷者	件数	死者	傷者	件数	死者	傷者	件数	死者	傷者
高 速 隊																					
金 沢 市	金沢中	1		1		1	4		4	1		4	3		3	16		9	45	1	27
	金沢東					1	1		1	1		1	4		4	13		6	54	1	29
	金沢西					2	1		3				2		2	2		3	38		19
小 計	1		3			2	6		8	2		5	9		9	31		18	137	2	75
七 尾 市						1													15	1	11
小 松 市						1	2		3	1		3	3		3	4		1	41	4	17
輪 島 市																			5		8
珠 洲 市																					
加 賀 市						1	1		1						2	2		3	36		25
羽 咋 市																			11		8
かほく市																		1	11	2	5
白 山 市						1	1		1	1		2			2	9		3	29		18
能 美 市							1		1	1		1	1		1	1		1	5		3
野々市市						1	1		3	1		1			1	4		2	13		9
川 北 町																1			1		1
津 幡 町						1			3			1			1	1			8		5
内 灘 町									3	1		1	1		2	2		1	3		3
志 賀 町																			6	1	5
宝達志水町																			2		1
中能登町							1		1						1				2		
穴 水 町																			1		1
能 登 町																			1		1
合 計	1		4	1		8	13		24	7		14	14		22	55		30	327	10	196

高齢者の事故の発生状況

平成30年1月～5月

		件数			死者			傷者		
		本年	前年	増減	本年	前年	増減	本年	前年	増減
65才～69才	1当	78	101	-23	1	4	-3	70	89	-19
	2当	62	81	-19						
70才～74才	1当	56	67	-11	2	2		47	66	-19
	2当	38	56	-18						
75才～79才	1当	39	59	-20		2	-2	33	63	-30
	2当	29	48	-19						
80才～84才	1当	25	31	-6	2	2		27	29	-2
	2当	20	24	-4						
85才～89才	1当	12	15	-3	4	1	3	13	7	6
	2当	11	8	3						
90才 以上	1当	4	4		1		1	6	5	1
	2当	4	4							
歩行者	1当				4	8	-4	41	55	-14
	2当	43	62	-19						
自転車	1当	2		2	1	1		30	34	-4
	2当	30	35	-5						
原付	1当		2	-2				2	6	-4
	2当	2	5	-3						
自二	1当		2	-2		1	-1	3	1	2
	2当	3		3						
特殊車	1当							1		1
	2当	1		1						
四輪車	1当	212	273	-61	5	1	4	119	163	-44
	2当	85	119	-34						
その他	1当									
	2当									
合計	1当	214	277	-63	10	11	-1	196	259	-63
	2当	164	221	-57						

高齢者の時間別、通行目的別発生件数

平成30年1月～5月

		0	1	2	3	4	5	6	7	8	9	10	11	12	13	14	15	16	17	18	19	20	21	22	23	計		
業務	職業運転	1当	1			1			1	1					2	1		1	1	2	1				1	13		
		2当										1				1	1		1							1	5	
	業務目的	1当							1		2	3	1	1	4	3	1		2	1				1			20	
		2当									1	2	2	1	1		2					2					14	
通勤	出勤	1当					1		5	4							1								1	12		
		2当					1	3	5	2	1																12	
	退社	1当											1								3		2			1	1	8
		2当																				1				1		2
通学等	登校	1当																										
		2当																										
	学業中	1当																										
		2当																										
	下校	1当																										
		2当																										
私用	観光娯楽	1当											1		1	2	1	1									6	
		2当											1		1				1	1	1						5	
	ドライブ	1当												1													1	
		2当															1										1	
	散歩	1当																				1					1	
		2当																1				1					3	
	飲食	1当																										
		2当												1										1		1	3	
	買物	1当								1	1	3	8	5	6	5		4	5	6	1	2						47
		2当						1	1	2	2	3	6	2	4	6	1	8	2						2	1		41
	訪問	1当						1		1	1	4	5	5	2	4	4	4	3	6	2		1					43
		2当							1	2	2	8	1	1	2	1	4	2	1	1	1	1					1	28
	送迎	1当								2	1	1			2			1	1	1								9
		2当								1						1		1										3
	通院	1当									2	2				1												5
		2当										2					1											3
	帰省	1当																										
		2当																										
	遊戯	1当																										
		2当																										
	疾病徘徊	1当																										
		2当						1																				1
	その他	1当					1	1		1	1	2	5	7	4	3	4	9	3	4	1	1			1	1		49
		2当	1				1		1	1	2	6	2	4	2	4	3	3	6	3	1	1						41
調査不能	1当																											
	2当													1												1	2	
合計	1当	1				2	3	1	9	12	15	23	19	19	19	13	19	16	22	7	6	1	2	3	2	214		
	2当	1				1	3	5	6	9	10	22	11	10	11	16	10	15	13	7	4	2		3	5	164		

歩行者事故の発生状況

平成30年1月～5月

		件数			死者			傷者		
		本年	前年	増減	本年	前年	増減	本年	前年	増減
未就園児	1当									
	2当	1		1				1		1
就園児	1当									
	2当	1	3	-2				2	5	-3
小学生	1当									
	2当	10	10					10	10	
中学生	1当									
	2当	1	4	-3				1	4	-3
高校生	1当									
	2当	5	8	-3				5	9	-4
15～19 (上記を除く)	1当									
	2当	5	2	3				5	2	3
20～29	1当									
	2当	11	18	-7				11	21	-10
30～39	1当									
	2当	13	13		1		1	13	14	-1
40～49	1当									
	2当	23	18	5				24	19	5
50～59	1当									
	2当	16	18	-2				16	18	-2
60～64	1当									
	2当	6	11	-5		1	-1	6	10	-4
65～69	1当									
	2当	10	12	-2	1	3	-2	10	9	1
70～79	1当									
	2当	20	31	-11	1	3	-2	19	29	-10
80以上	1当									
	2当	13	19	-6	2	2		12	17	-5
合計	1当									
	2当	135	167	-32	5	9	-4	135	167	-32

自転車事故の発生状況

平成30年1月～5月

		件数			死者			傷者		
		本年	前年	増減	本年	前年	増減	本年	前年	増減
未就園児	1当									
	2当									
就園児	1当									
	2当									
小学生	1当							3	11	-8
	2当	3	11	-8						
中学生	1当							6	9	-3
	2当	6	9	-3						
高校生	1当		3	-3				9	23	-14
	2当	9	23	-14						
15～19 (上記を除く)	1当							5	7	-2
	2当	5	7	-2						
20～29	1当							10	16	-6
	2当	9	15	-6						
30～39	1当	1		1				6	8	-2
	2当	6	8	-2						
40～49	1当		1	-1				10	12	-2
	2当	10	11	-1						
50～59	1当	1	1		1			4	13	-9
	2当	4	13	-9						
60～64	1当							1	8	-7
	2当	1	8	-7						
65～69	1当	1		1				7	8	-1
	2当	6	8	-2						
70～79	1当							11	18	-7
	2当	11	18	-7						
80以上	1当	1		1	1	1		12	8	4
	2当	13	9	4						
合計	1当	4	5	-1	2	1	1	84	141	-57
	2当	83	140	-57						