

執 務 資 料

平 成 3 0 年 1 0 月

平成30年12月31日まで保存

(事故分析係 5045)

石川県の交通事故発生状況

平成30年9月（確定値）

石川県警察本部交通企画課

～ 目 次 ～

P 1 本県の事故発生状況等
P 2 警察署別交通事故件数、負傷者数、死者数
P 3 事故の内容
P 4 月別、事故区分別
P 5 警察署別、時間別発生状況
P 6 警察署別、道路別発生状況
P 7 警察署別、昼夜別、状態別、死傷者数
P 8、9 警察署別、事故類型別発生状況
P 10 市町別発生状況
P 11 市町別、状態別死者数
P 12 市町別、状態別傷者数
P 13 当事者別、年齢別発生件数（1、2当事者）
P 14 道路形状別、道路別発生状況
P 15 状態別、年齢別死者数
P 16 状態別、年齢別傷者数
P 17、18 第1当事者の違反別、警察署別発生件数
P 19 子供、高校生、大学生、高齢者の市町別発生状況
P 20 高齢者の事故の発生状況
P 21 高齢者の時間別、通行目的別発生件数
P 22 歩行者事故の発生状況
P 23 自転車事故の発生状況

1 本県の概況・隣接県・全国の事故発生状況等

	9月中	前年同期比		年累計	前年同期比	
		増減数	増減率		増減数	増減率
発生件数	215	-6	-2.7%	1,896	-392	-17.1%
死者数	1	-2	-66.7%	20	-6	-23.1%
負傷者数	250	-5	-2.0%	2,196	-479	-17.9%

※ 死者数20人のうち高齢者は13人で、その構成率は65%
 (前年、死者数26人、うち高齢者17人で、構成率65.4%)

※ 死亡事故 9月末 発生件数 19件 (前年比 -7件)
 死者数 20人 (前年比 -6人)

2 全国の事故

	9月中	前年同期比		年累計	前年同期比	
		増減数	増減率		増減数	増減率
発生件数	32,459	-4,927	-13.2%	315,137	-30,572	-8.8%
死者数	279	-20	-6.7%	2,458	-140	-5.4%
負傷者数	39,913	-6,130	-13.3%	385,695	-40,864	-9.6%

(注) 全国の数値については、概数である。

3 死者数の本県全国位置 (ワースト順)

9月末

死者数	増減数	増減率
43位 20人	27位 -6人	37位 -23.1%

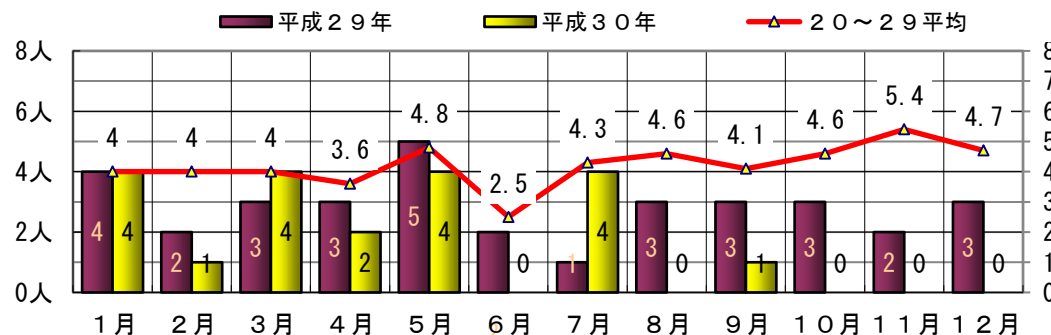
4 免許人口構成

年月	県内免許人口	高齢者～65歳以上～		若年者～24歳以下～	
		(内75歳以上)	構成率	構成率	構成率
30年9月	781,874	193,664 (59,037)	24.8% (7.6%)	60,263	7.7%

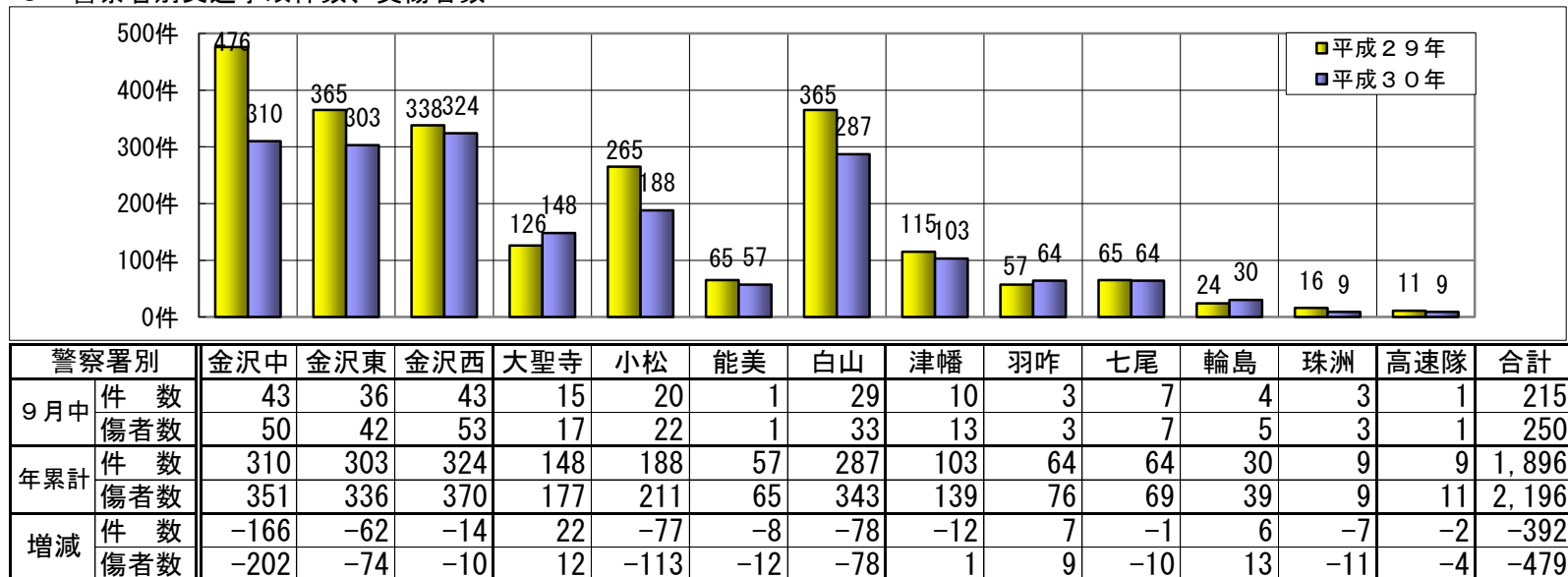
5 月別交通事故発生状況

	発生件数				死者数				負傷者数			
	1日平均	前年同月比			1日平均	前年同月比			1日平均	前年同月比		
		増減数	増減率	増減率		増減数	増減率	増減率		増減数	増減率	増減率
1月	206	6.6	-31	-13.1%	4	0.13	0		243	7.8	-27	-10.0%
2月	207	7.4	-53	-20.4%	1	0.04	-1	-50.0%	226	8.1	-83	-26.9%
3月	210	6.8	-71	-25.3%	4	0.13	1	33.3%	245	7.9	-81	-24.8%
4月	179	6.0	-65	-26.6%	2	0.07	-1	-33.3%	214	7.1	-65	-23.3%
5月	221	7.1	-68	-23.5%	4	0.13	-1	-20.0%	259	8.4	-70	-21.3%
6月	187	6.2	-82	-30.5%	0	0.00	-2	-100.0%	212	7.1	-112	-34.6%
上半期	1,210	6.7	-370	-23.4%	15	0.08	-4	-21.1%	1,399	7.7	-438	-23.8%
7月	218	7.0	-4	-1.8%	4	0.13	3	300.0%	254	8.2	-8	-3.1%
8月	253	8.2	-12	-4.5%	0	0.00	-3	-100.0%	293	9.5	-28	-8.7%
9月	215	7.2	-6	-2.7%	1	0.03	-2	-66.7%	250	8.3	-5	-2.0%
10月	0	0.0	0		0	0.00	0		0	0.0	0	
11月	0	0.0	0		0	0.00	0		0	0.0	0	
12月	0	0.0	0		0	0.00	0		0	0.0	0	
下半期	686	7.5	-22	-3.1%	5	0.05	-2	-28.6%	797	8.7	-41	-4.9%
合計	1,896	6.9	-392	-17.1%	20	0.07	-6	-23.1%	2,196	8.0	-479	-17.9%

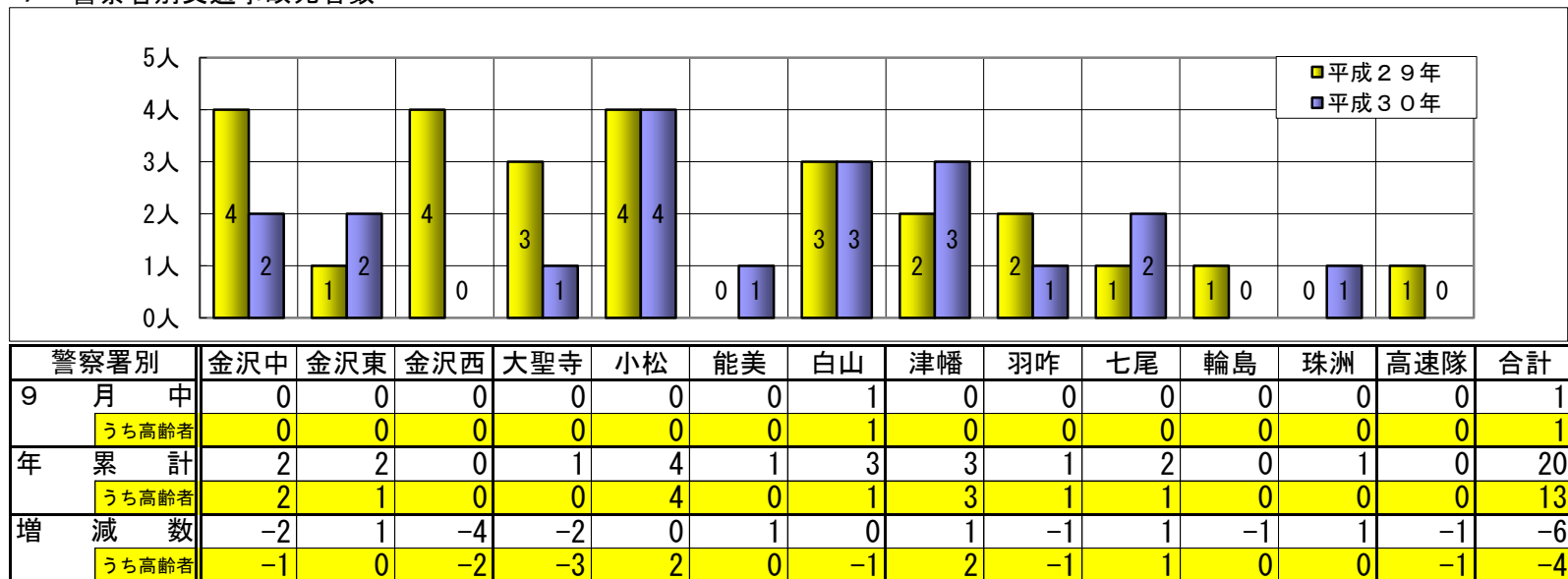
月別死者数推移



6 警察署別交通事故件数、負傷者数



7 警察署別交通事故死者数



事故の内容

全署 平成30年9月分月報

区分		件数						死者						傷者					
		当月		累計		前年対比		当月		累計		前年対比		当月		累計		前年対比	
		本年	前年	本年	前年	増減数	増減率	本年	前年	本年	前年	増減数	増減率	本年	前年	本年	前年	増減数	増減率
曜日別	月	38	32	287	355	-68	-19.2	1		2	3	-1	-33.3	42	35	333	423	-90	-21.3
	火	37	36	288	317	-29	-9.1		2	2	3	-1	-33.3	42	39	328	367	-39	-10.6
	水	31	34	278	331	-53	-16.0				3	-3	-100.0	40	40	325	368	-43	-11.7
	木	29	41	287	371	-84	-22.6			5	6	-1	-16.7	32	46	315	412	-97	-23.5
	金	32	31	303	344	-41	-11.9		1	9	5	4	80.0	37	34	337	388	-51	-13.1
	土	27	26	249	311	-62	-19.9			1	1			27	32	282	388	-106	-27.3
	日	21	21	204	259	-55	-21.2			1	5	-4	-80.0	30	29	276	329	-53	-16.1
昼夜別	昼	179	167	1,476	1,704	-228	-13.4		1	11	11			210	198	1,712	2,004	-292	-14.6
	夜	36	54	420	584	-164	-28.1	1	2	9	15	-6	-40.0	40	57	484	671	-187	-27.9
天候別	晴	98	144	955	1,229	-274	-22.3	1	3	7	17	-10	-58.8	117	170	1,120	1,442	-322	-22.3
	曇	62	48	481	620	-139	-22.4			6	5	1	20.0	73	53	549	727	-178	-24.5
	雨	55	29	326	360	-34	-9.4			5	4	1	25.0	60	32	380	410	-30	-7.3
	霧 雪			134	79	55	69.6			2		2				147	96	51	53.1
1当営業車による事故	バス	1	2	9	14	-5	-35.7							1	2	10	14	-4	-28.6
	ハイヤー・タクシー	5	5	36	40	-4	-10.0							7	7	41	48	-7	-14.6
	トラック	6	6	61	67	-6	-9.0			1	3	-2	-66.7	8	8	73	79	-6	-7.6
1当ダンプカーによる事故		1	2	7	-5	-71.4			1		1			1	2	8		-6	-75.0
1当女性による事故	76	77	704	834	-130	-15.6			4	3	1	33.3	92	93	815	990	-175	-17.7	
女性の事故	131	150	1,217	1,426	-209	-14.7	1	1	8	10	-2	-20.0	125	138	1,091	1,273	-182	-14.3	
1当若年者による事故	22	36	298	407	-109	-26.8			1	2	-1	-50.0	28	41	350	495	-145	-29.3	
1当高齢者による事故	52	41	436	491	-55	-11.2		2	6	7	-1	-14.3	61	48	500	575	-75	-13.0	
二輪車の事故	11	18	59	111	-52	-46.8		1	1	4	-3	-75.0	11	17	55	98	-43	-43.9	
原付車の事故	5	9	27	53	-26	-49.1		1		1	-1	-100.0	5	8	26	48	-22	-45.8	
高校生の事故	5	7	44	74	-30	-40.5				1	-1	-100.0	8	8	60	81	-21	-25.9	
交差点(付近含む)での事故	120	114	1,035	1,299	-264	-20.3	1	1	11	13	-2	-15.4	138	127	1,193	1,505	-312	-20.7	
カーブでの事故	7	4	78	79	-1	-1.3		1	5	5			7	5	86	99	-13	-13.1	
飲酒運転の事故		2	19	17	2	11.8		1	1	1				2	20	24	-4	-16.7	
無免許等運転の事故		1	5	10	-5	-50.0								1	6	13	-7	-53.8	
1当県外者の事故	4	14	119	132	-13	-9.8			1	4	-3	-75.0	6	15	148	163	-15	-9.2	
全数		215	221	1,896	2,288	-392	-17.1	1	3	20	26	-6	-23.1	250	255	2,196	2,675	-479	-17.9

注) 女性、二輪車、原付車、高校生、飲酒運転、無免許運転の件数は、第1又は第2当事者となった件数。(第1、第2共に該当の場合は1件として計上)

注) 飲酒運転については、酒気帯び以上。

月別、事故区分別

平成30年9月

	合計		1月		2月		3月		4月		5月		6月		7月		8月		9月		10月		11月		12月		
	件数	増減	件数	増減	件数	増減	件数	増減	件数	増減	件数	増減	件数	増減	件数	増減	件数	増減	件数	増減	件数	増減	件数	増減	件数	増減	
全事故	件数	1,896	-392	206	-31	207	-53	210	-71	179	-65	221	-68	187	-82	218	-4	253	-12	215	-6						
	死者	20	-6	4		1	-1	4	1	2	-1	4	-1		-2	4	3		-3	1	-2						
	傷者	2,196	-479	243	-27	226	-83	245	-81	214	-65	259	-70	212	-112	254	-8	293	-28	250	-5						
歩行者	件数	222	-31	31	-14	25	-15	32	3	27	1	20	-7	26	-4	29	11	23	4	9	-10						
	死者	7	-5	1	-3		-1	2	1	1		1	-1		-1	2	2		-1		-1						
	傷者	220	-30	32	-9	27	-17	30		27		19	-6	26	-2	27	8	23	5	9	-9						
自転車	件数	212	-69	8	-11	7	-10	22	-2	19	-12	30	-22	25	-10	31	2	41	-4	29							
	死者	3						1	1	1	1		-1				-1		-1	1	1						
	傷者	209	-66	8	-11	7	-10	21	-4	18	-13	30	-19	25	-9	31	3	41	-2	28	-1						
二輪車	件数	59	-52	3	-2	2	-3	5	-4	4	-5	7	-18	7	-7	10	2	10	-8	11	-7						
	死者	1	-3								-1		-1			1	1		-1		-1						
	傷者	55	-43	3	-1	2	-2	5	-4	4	-2	6	-15	8	-6	9	2	7	-9	11	-6						
子供	件数	64	-12	2	-1	1	-2	7		2	-7	10	-5	9	1	13	3	10	-1	10							
	死者																										
	傷者	113	-9	7	3	2	-11	14	6	10	-5	17	-4	15	2	18	4	15	-7	15	3						
高校生	件数	44	-30		-2	3	-6	4	-3	3	-6	4	-7	6	-8	8	3	11	1	5	-2						
	死者		-1								-1																
	傷者	60	-21	3	-1	4	-6	4	-3	6	-3	5	-6	7	-9	9	3	14	4	8							
高齢者	件数	652	-94	62	-5	54	-32	86	-8	63	-18	62	-42	64	-15	87	6	94	11	80	9						
	死者	13	-4	3	-1		-1	4	3	1	1	2	-3		-1	2	1		-1	1	-2						
	傷者	364	-67	37	-8	33	-8	48	-15	35	-18	43	-14	33	-17	46	2	49	17	40	-6						
若年一	件数	298	-109	35	-17	35	-5	34	-13	25	-19	38	-13	26	-21	38	-4	45	-3	22	-14						
	死者	1	-1		-1						-1					1	1										
	傷者	350	-145	38	-24	39	-7	41	-17	32	-21	45	-16	28	-36	47	-4	52	-7	28	-13						
女性一	件数	704	-130	61	-28	83	-14	77	-23	77	-19	71	-35	70	-32	84	9	105	13	76	-1						
	死者	4	1					2				1				1	1										
	傷者	815	-175	67	-36	89	-29	94	-25	91	-11	85	-42	78	-46	103	6	116	9	92	-1						
高齢一	件数	436	-55	38		38	-29	59	7	40	-11	39	-30	46	-12	61	6	63	3	52	11						
	死者	6	-1	3	3			1	1			2	-1		-1				-1		-2						
	傷者	500	-75	46	-2	43	-32	69	10	46	-16	45	-26	51	-15	69	-2	70	-5	61	13						
交差点	件数	1,035	-264	114	-6	102	-48	121	-39	97	-31	130	-55	99	-62	103	-43	149	14	120	6						
	死者	11	-2	1	-1		-2	4	3	2	1	2			-1	1			-2	1							
	傷者	1,193	-312	129	-3	116	-58	142	-43	108	-36	153	-61	112	-85	122	-53	173	16	138	11						
カーブ	件数	78	-1	9	1	14	1	8	-4	7	2	5		6	-1	13		9	-3	7	3						
	死者	5		1	1	1			-1					1		2	2				-1						
	傷者	86	-13	8	-1	14		9	-10	7	1	6	2	9	1	15		11	-8	7	2						
夜間	件数	420	-164	74	-42	82	-32	61	-18	37	-16	34	-15	27	-20	30	2	39	-5	36	-18						
	死者	9	-6	1	-3		-2	3	1	2					-1	2	2		-2	1	-1						
	傷者	484	-187	81	-53	94	-36	68	-26	43	-14	42	-14	30	-24	36	5	50	-8	40	-17						

警察署別、時間別発生状況

平成30年1月～9月

		0	1	2	3	4	5	6	7	8	9	10	11	12	13	14	15	16	17	18	19	20	21	22	23	計
金沢中	件	2	4	1	2	1	5	6	20	23	21	11	22	21	21	17	26	24	26	17	16	5	3	10	6	310
	死						2																			2
	傷	4	5	2	3	1	3	6	21	23	24	12	31	25	22	17	31	27	29	18	22	5	3	10	7	351
金沢東	件	5		2	1	1	2	5	26	27	23	21	18	11	23	18	17	23	20	22	15	7	6	5	5	303
	死																							1	1	2
	傷	5		3	1	1	2	5	28	28	27	22	19	13	26	20	22	28	25	23	17	7	6	4	4	336
金沢西	件	4	3		3	2		4	18	40	19	19	16	11	22	10	16	21	36	29	19	10	16	5	1	324
	死																									
	傷	5	4		3	2		4	20	43	25	21	18	11	27	12	17	24	39	33	21	12	23	5	1	370
大聖寺	件		1		1		2	4	14	12	6	12	10	5	10	9	11	13	11	7	7	5	2	5	1	148
	死																	1								1
	傷		1		1		2	5	16	13	7	15	12	5	13	9	17	16	12	8	8	5	2	9	1	177
小松	件	1	2	1	1		1	7	17	4	9	12	13	13	14	8	10	10	25	11	14	9	2	2	2	188
	死													2				1		1						4
	傷	1	2	2	1		1	8	17	4	9	13	14	14	15	9	13	12	33	10	17	10	2	2	2	211
能美	件						3	1	7	4	1	4	1	3	5	5	3	1	6	4	4	3	1	1		57
	死																							1		1
	傷						3	1	7	5	1	5	1	5	5	6	3	1	9	4	5	3	1			65
白山	件	5	1		2	1	5	3	25	25	7	18	12	17	11	20	28	14	30	18	13	12	11	5	4	287
	死								1						1					1						3
	傷	8	1		2	1	5	3	26	28	9	23	15	17	12	25	34	18	30	25	17	17	15	6	6	343
津幡	件	1					3	1	7	9	6	8	10	6	5	7	4	7	15	5	3	3	3			103
	死											1	1									1				3
	傷	1					3	1	9	9	9	9	12	8	7	11	11	13	21	5	2	3	5			139
羽咋	件							1	6	3	3	5	5	6	5	4	1	6	8	2	3		3	1	2	64
	死																					1				1
	傷							1	7	3	3	5	7	7	6	6	1	6	12	2	3		3	2	2	76
七尾	件	1					2	1	7	8	6	5	1	3	1	5	5	4	7	3	2	1	2			64
	死						1				1															2
	傷	1					1	1	7	8	5	5	1	5	1	7	7	4	8	3	2	1	2			69
輪島	件								1	2	5	2	3	3	1	3	4	2	2	2						30
	死																									
	傷								1	2	6	2	7	5	1	5	4	2	2	2						39
珠洲	件									1		1				3	1	1		1			1			9
	死																							1		1
	傷									1		1				3	1	1		1						9
高速隊	件		1					1	1	1						1	1	1					1			9
	死																									
	傷		3					1	1	1						1	1	1					1		1	11
合計	件	19	12	4	10	5	23	34	149	159	106	118	111	99	118	110	127	127	186	121	96	56	50	35	21	1,896
	死						3			1	1	1	1	2	1			2		2	2		1	2	1	20
	傷	25	16	7	11	5	20	36	160	168	125	133	137	115	135	131	162	153	220	134	114	64	63	39	23	2,196

警察署別、道路別発生状況

平成30年1月～9月

		国道														北陸道	能越道	県道				市道	町道	その他	合計		
		8	157	159	160	249	304	305	359	360	364	415	416	470	471			主地	里山	大農	一般						
金沢中	件		34	7													84			38	136		11	310			
	死																1			1				2			
	傷		43	7													97			42	150		12	351			
金沢東	件	37	3	12			4		17								20			60	137		13	303			
	死	1																			1			2			
	傷	44	3	15			4		18								21			68	150		13	336			
金沢西	件	38															83			36	143		24	324			
	死																										
	傷	44															99			42	160		25	370			
大聖寺	件	27					8			4							35			22	45		7	148			
	死	1																						1			
	傷	35					8			8							37			25	57		7	177			
小松	件	6					37		11			1					34			15	72		12	188			
	死	1																			3			4			
	傷	7					42		13			1					39			16	81		12	211			
能美	件	8					2										19			8	18	1	1	57			
	死																1							1			
	傷	8					3										21			9	22	1	1	65			
白山	件	55	30							1							37			56	94		14	287			
	死		2																		1			3			
	傷	75	33							1							42			69	108		15	343			
津幡	件	15		14													17	3		9	8	29	8	103			
	死																			1	2			3			
	傷	30		19													19	5		10	8	39	9	139			
羽咋	件			7		10						2					3	8		6	13	9	6	64			
	死					1																		1			
	傷			9		11						2					3	13		8	13	10	7	76			
七尾	件			11	1	6								1			14			9	16	1	5	64			
	死			1													1							2			
	傷			11	1	9								1			15			9	16	2	5	69			
輪島	件					9								1			6			2	9		3	30			
	死																										
	傷					15								1			9			2	9		3	39			
珠洲	件					2											4				1	1	1	9			
	死																1							1			
	傷					2											4				1	1	1	9			
高速隊	件																9							9			
	死																										
	傷																11							11			
合計	件	186	67	51	1	27	4	47	17	12	4	2	1	2			9			356	11		261	692	41	105	1,896
	死	3	2	1		1														2	7				20		
	傷	243	79	61	1	37	4	53	18	14	8	2	1	2			11			406	18		300	775	53	110	2,196

警察署別、昼夜別、状態別、死傷者数

平成30年1月～9月

		昼間								夜間								合計		
		乗用	貨物	特殊車	自二	原付	自転車	歩行者	その他	小計	乗用	貨物	特殊車	自二	原付	自転車	歩行者		その他	小計
金沢中	死傷	174	17		3	3	46	28	1	271	52	1		1	2	5	19		80	351
金沢東	死傷	191	28		1	1	24	24		271	40	3		1	1	6	14		65	336
金沢西	死傷	169	25		4	4	34	27		263	84	4		2		4	13		107	370
大聖寺	死傷	117	9		1		11	8	1	146	21	3					7		31	177
小松	死傷	105	15		4	1	21	12	3	158	33	3		1	1	4	11		53	211
能美	死傷	43	4		1		3	2		53	7	2					3		12	65
白山	死傷	196	21		3	4	20	11	2	255	63	2		4	9	10			88	343
津幡	死傷	98	11		1	1	5	7	1	123	12	1					3		16	139
羽咋	死傷	44	7		2	2	5	4		64	11				1				12	76
七尾	死傷	35	9		1		7	6	2	58	6		1		1	3			11	69
輪島	死傷	18	9		2	1	4	4		38							1		1	39
珠洲	死傷	2	2		1	1		1		7	1						1		2	9
高速隊	死傷	3	2							5	1	5							6	11
合計	死傷	1,195	159		24	18	180	134	2	1,712	331	24	1	5	8	29	86		484	2,196

警察署別、事故類型別発生状況(1)

平成30年1月～9月

		人対車両										車両相互										
		対面通行中	背面通行中	横断中				路上遊戯中	路上作業中	路上停止中	路上横臥	その他	正面衝突	追突		出会い頭	追越追抜時	すれ違い時	左折時	右折時		その他
				横断歩道	歩道付近	歩道橋付近	その他							進行中	その他					右折直進	その他	
金沢中	件	2	3	17	2		13	1	2	1		8	5	9	99	66		4	9	19	7	40
	死傷	2	3	17	2		11	1	2	1		8	6	11	116	76		4	10	24	7	47
金沢東	件	3	1	20	4		8	1				1	2	15	126	64		1	3	11	9	27
	死傷	3	1	20	3		8	1				1	2	17	153	67		1	3	12	9	28
金沢西	件	1	3	13	1		7		1	1		11	3	8	125	86	1	5	5	10	7	30
	死傷	1	3	13	1		7		1	1		11	3	10	149	102	1	6	5	10	7	31
大聖寺	件		1	4	2		4					3	7	11	51	30	1	6	5	8	2	12
	死傷		1	4	2		4					3	9	12	62	37	1	7	5	12	2	15
小松	件	1	7	10			2		1			3	8	14	61	46			3	10	5	16
	死傷	1	7	9			2		1			3	9	15	73	53			3	12	5	17
能美	件		3				2			1			2	5	24	16					2	2
	死傷		3				2			1			3	6	25	19					4	3
白山	件	1	1	4	2		3	1	2	1		4	11	10	132	63	2	1	4	13	6	22
	死傷	1	1	5	2		3	1	2	1		5	14	11	169	72	2	1	5	15	7	23
津幡	件		1	1	1		3		1			5	8	6	32	27	1	1		3	2	7
	死傷		1	1	1		1		1			5	9	13	49	35	1	1		4	4	10
羽咋	件			1			1			1		2	3	3	23	21		1	1	2		4
	死傷			1			1			1		2	3	5	30	24		1	1	3		3
七尾	件		2	1	1		2					3	3	3	20	16			1	3	5	3
	死傷		2	1	1		2					3	2	4	25	16			1	3	5	3
輪島	件			2			1					2	2	1	7	6	3			3	1	2
	死傷			2			1					2	6	1	9	8	3			4	1	2
珠洲	件			1								1		1		4				1		1
	死傷			1								1		1		4				1		1
高速隊	件													5	3							1
	死傷													5	3							3
合計	件	8	22	74	13		46	3	7	6		43	54	91	703	445	8	19	31	85	44	167
	死			1	2		3			1			6			3						2
	傷	8	22	74	11		43	3	7	5		44	66	111	863	513	8	21	33	104	47	186

警察署別、事故類型別発生状況(2)

平成30年1月～9月

		車両単独											列車			
		工作物							運転者不在 駐車車両	路外逸脱		転倒		その他		
		電柱	標識	安全 分離 帯島	防 護 柵	家・ 塀	橋 梁 ・ 橋 脚	その他		転 落	そ の 他					
金沢中	件								1					1	1	
	死															
	傷								1					1	1	
金沢東	件							1		1				1	3	1
	死															
	傷							1		1				1	3	1
金沢西	件	1		1				1		1					2	
	死															
	傷	1		2				1		2					2	
大聖寺	件															
	死															
	傷															
小松	件														1	
	死															
	傷														1	
能美	件															
	死															
	傷															
白山	件				1	2			1							
	死				1											
	傷					2			1							
津幡	件	1			2									1		
	死	1														
	傷				2									1		
羽咋	件				1											
	死															
	傷				1											
七尾	件								1							
	死															
	傷								1							
輪島	件															
	死															
	傷															
珠洲	件															
	死															
	傷															
高速隊	件															
	死															
	傷															
合計	件	2		1	4	4			3	2				3	7	1
	死	1			1											
	傷	1		2	3	4			3	3				3	7	1

市町別 発生状況

平成30年1月～9月

	件 数			死 者			傷 者			
	本 年	前 年	増 減	本 年	前 年	増 減	本 年	前 年	増 減	
高 速 隊	9	11	-2		1	-1	11	15	-4	
金 沢 市	金沢中	310	476	-166	2	4	-2	351	553	-202
	金沢東	303	365	-62	2	1	1	336	410	-74
	金沢西	324	338	-14		4	-4	370	380	-10
	小 計	937	1,179	-242	4	9	-5	1,057	1,343	-286
七 尾 市	52	50	2	2		2	56	60	-4	
小 松 市	188	265	-77	4	4		211	324	-113	
輪 島 市	25	21	4				33	24	9	
珠 洲 市	2	5	-3				2	6	-4	
加 賀 市	148	126	22	1	3	-2	177	165	12	
羽 咋 市	37	32	5		1	-1	43	34	9	
か ほ く 市	36	42	-6	2	2		43	53	-10	
白 山 市	167	227	-60	2	2		200	262	-62	
能 美 市	48	58	-10	1		1	55	69	-14	
野々市市	120	138	-18	1	1		143	159	-16	
川 北 町	9	7	2				10	8	2	
津 幡 町	38	38		1		1	56	44	12	
内 灘 町	29	35	-6				40	41	-1	
志 賀 町	20	14	6	1	1		25	22	3	
宝達志水町	7	11	-4				8	11	-3	
中 能 登 町	12	15	-3		1	-1	13	19	-6	
穴 水 町	5	3	2		1	-1	6	2	4	
能 登 町	7	11	-4	1		1	7	14	-7	
合 計	1,896	2,288	-392	20	26	-6	2,196	2,675	-479	

市町別、状態別死者数

平成30年1月～9月

	歩行者				自転車				四輪		小型二輪		軽二輪		二種原付		一種原付		その他	合計
	子供	高齢者	その他	小計	子供	高齢者	その他	小計	運転中	同乗中	運転中	同乗中	運転中	同乗中	運転中	同乗中	運転中	同乗中		
高速隊																				
金沢市	金沢中		2	2																2
	金沢東		1	1			1	1												2
	金沢西																			
	小計		3	3			1	1												4
七尾市									2											2
小松市		1		1					2	1										4
輪島市																				
珠洲市																				
加賀市									1											1
羽咋市																				
かほく市		1		1					1											2
白山市									1		1									2
能美市			1	1																1
野々市市						1	1													1
川北町																				
津幡町		1		1																1
内灘町																				
志賀町						1	1													1
宝達志水町																				
中能登町																				
穴水町																				
能登町									1											1
合計		6	1	7		2	1	3	8	1	1									20

市町別、状態別傷者数

平成30年1月～9月

	歩行者				自転車				四輪		小型二輪		軽二輪		二種原付		一種原付		その他	合計	
	子供	高齢者	その他	小計	子供	高齢者	その他	小計	運転中	同乗中	運転中	同乗中	運転中	同乗中	運転中	同乗中	運転中	同乗中			
高速隊									9	2										11	
金沢市	金沢中	9	9	29	47	6	13	32	51	200	44	1		3				5			351
	金沢東	5	14	19	38	3	5	22	30	224	38			1		1		2		2	336
	金沢西	4	12	24	40	5	5	28	38	231	51	2		1		3		4			370
	小計	18	35	72	125	14	23	82	119	655	133	3		5		4		11		2	1,057
七尾市	2	3	1	6	1	5	1	7	34	8					1					56	
小松市	4	4	15	23	2	9	14	25	131	25	1		1		3		2			211	
輪島市	1	1	2	4		2	1	3	14	9	1				1		1			33	
珠洲市													1				1			2	
加賀市	3	6	6	15	2	6	3	11	122	28	1									177	
羽咋市		3	1	4	1			1	31	4	1						2			43	
かほく市		2	1	3	1	1	1	3	28	8							1			43	
白山市	3	6	2	11	4	2	11	17	135	32			2				3			200	
能美市	1	1	2	4	2		1	3	42	6										55	
野々市市	1	2	7	10	1	3	8	12	89	26	1						4	1		143	
川北町		1		1					7	1			1							10	
津幡町		2	1	3					39	13			1							56	
内灘町		1	3	4	1	1		2	22	12										40	
志賀町						1		1	15	8			1							25	
宝達志水町		1		1	2		1	3	3	1										8	
中能登町	1	1	1	3		1		1	7	2										13	
穴水町			1	1		1		1	3	1										6	
能登町		1	1	2					5											7	
合計	34	70	116	220	31	55	123	209	1,391	319	8		12		9		25	1	2	2,196	

当事者別、年齢別発生件数(1, 2当事者)

平成30年1月～9月

		6以下	7-12	13-15	16-19	20-24	25-29	30-34	35-39	40-44	45-49	50-54	55-59	60-64	65-69	70-74	75-79	80以上	不明	合計		
第1当	乗用	大型								1		4	1			2					8	
		中型												1			1	1				3
		準中型																				
		普通				31	110	105	86	67	82	81	74	76	64	83	64	48	32			1,003
		軽				39	91	55	39	31	43	35	34	51	30	55	28	22	20			573
	貨物	ミニカー																				
		大型							3		1	3	2	5	1	1						16
		中型					2	4	4		4	5	3	3	4	2	2					33
		準中型					2	1	2		2	7	4	2	1	2						24
		普通				5	7	10	7	8	4	6	4	6	3	1	1	3				65
	軽				4	5	4	4	10	13	10	10	4	9	12	17	10	21			133	
	乗用・貨物 計					79	217	179	145	117	150	147	135	149	112	156	115	84	73			1,858
	特殊	大型農耕車												1								1
		大型その他																				
		小型農耕車																				
		小型その他						1									1					2
		小型751～											1	1								2
		小型401～750																				
		小型251～400						1														1
		軽二126～250											1									1
原二 51～125															1						1	
二輪車計							1					2	1		1						5	
原付 50				1	1	1								1			1	1	1	6		
軽車両	自転車							1					1		1	1	1	1	1		6	
	駆動補助機付自転車																					
	その他																					
	歩行者								1												1	
その他																				17		
合計			1	80	218	181	147	117	150	149	137	150	113	157	118	86	75	17		1,896		
第2当	乗用	大型						1			1				1						3	
		中型								1		1										2
		準中型																				
		普通				8	55	71	60	88	90	81	48	56	51	40	18	13	6			685
		軽				10	60	44	49	48	59	70	57	33	37	32	14	12	6			531
	貨物	ミニカー																				
		大型							1			4	1	2			1					10
		中型							1	2	2	3	3	1	1							14
		準中型					1		3	2	2	2	2	1								11
		普通					3	4	5	8	7	7	2	4			4	1				45
	軽					4	8	5	5	10	13	11	5	12	6	6	3	3			91	
	乗用・貨物 計					18	123	129	124	154	171	179	125	102	101	83	40	28	15			1,392
	特殊	大型農耕車																				
		大型その他																				
		小型農耕車																				
		小型その他																				
		小型751～					1				1	1										3
		小型401～750					1	1	1													3
		小型251～400												1								1
		軽二126～250					1	3	1		2					1						11
原二 51～125						1		2		1	4								1		9	
二輪車計						2	5	4	1	1	7	1	1		3		1				27	
原付 50					1	3	1			1	2	3	1	3	2	1	3			21		
軽車両	自転車		19	27	33	8	8	7	7	14	7	10	5	8	10	14	7	17			201	
	駆動補助機付自転車														2	2		2			6	
	その他																					
	歩行者		11	20	2	12	6	9	11	6	14	15	19	10	12	15	14	16	29		221	
その他																				1		
合計		11	39	29	66	145	152	143	168	206	203	157	121	122	116	73	53	66		1,870		

道路形状別、道路別発生状況

平成30年1月～9月

			国道													北陸道	能越道	県道			市道	町道	その他	合計	
			8	157	159	160	249	304	305	359	360	364	415	416	470			471	主地	里山					一般
交差点	小	件	4		1		2		1	1								18		23	110	8	2	171	
		死																							
		傷	5		3		2		1	1								23		25	123	9	2	195	
	中	件	9	5	9		8	1	10	2	1							66		60	184	12	1	368	
		死																			1	3			5
		傷	13	6	8		13	1	10	2	1							72		70	203	16	2	417	
	大	件	18	17	6		2		4	3	5							42		23	42	2		164	
		死	1															1			1			3	
		傷	21	20	6		2		4	3	6							53		26	42	3		186	
交差点付近		件	47	16	14		6	2	2	2							91		45	98	5	1	332		
		死					1										1		1				3		
		傷	60	20	19		6	2	2	2							101		53	119	7	1	395		
単路	トンネル	件	1	1	1		2										3			1			9		
		死																							
		傷	1	1	3		2											3			1			11	
	橋	件	13	1	1													2		5	5		1	28	
		死	1																					1	
		傷	22	2	1													2		7	6		1	41	
	カーブ屈折	件	3	5	2	1	1		3									10	1	4	13	2		46	
		死	1	1														1			1			4	
		傷	3	4	2	1	3		3									10	1	5	15	2		50	
	その他	件	91	22	17		6	1	27	9	4	4			2		9	124	10	101	237	12	3	679	
		死		1														1			2			4	
		傷	118	26	19		9	1	33	10	5	8			2		11	142	17	114	264	16	3	798	
踏切	件																				2		2		
	死																								
	傷																				2		2		
その他	件																						97	97	
	死																								
	傷																						101	101	
合計	件	186	67	51	1	27	4	47	17	12	4	2	1	2		9	356	11	261	692	41	105	1,896		
	死	3	2	1		1											4		2	7			20		
	傷	243	79	61	1	37	4	53	18	14	8	2	1	2		11	406	18	300	775	53	110	2,196		

状態別、年齢別死者数

平成30年1月～9月

		6以下	7-12	13-15	16-19	20-24	25-29	30-34	35-39	40-44	45-49	50-54	55-59	60-64	65-69	70-74	75-79	80以上	合計	6未満		
乗用	大型	運転																				
		同乗																				
	中型	運転																				
		同乗																				
	準中型	運転																				
		同乗																				
普通	運転													1				1	2			
	同乗																	1	1			
軽	運転				1				1									1	3			
	同乗																					
ミニカー	運転																					
	同乗																					
貨物	大型	運転											1							1		
		同乗																				
	中型	運転																				
		同乗																				
	準中型	運転																				
同乗																						
普通	運転																					
	同乗																					
軽	運転																1	1	2			
	同乗																					
四輪車計	運転				1				1				1	1		1		3	8			
	同乗																	1	1			
特殊車	運転																					
	同乗																					
二輪	小型二輪	運転										1								1		
		同乗																				
	軽二輪	運転																				
		同乗																				
	二種原	運転																				
同乗																						
自動二輪小計	運転											1								1		
	同乗																					
原付	運転																					
	同乗																					
二輪車計	運転											1								1		
	同乗																					
自転車	運転												1						2	3		
	同乗																					
その他の車両	運転																					
	同乗																					
小計	運転				1				1			1	2	1		1		5	12			
	同乗																	1	1			
歩行者								1							1	1		4	7			
その他																						
合計					1			1	1			1	2	1	1	2		10	20			

状態別、年齢別傷者数

平成30年1月～9月

			6以下	7-12	13-15	16-19	20-24	25-29	30-34	35-39	40-44	45-49	50-54	55-59	60-64	65-69	70-74	75-79	80以上	合計	6未満	
乗用	大型	運転				1			2			1				1				7	1	
		同乗										1					1				5	
	中型	運転									1		1								2	
		同乗												1							1	
	準中型	運転																				
		同乗																				
	普通	運転				6	55	73	67	90	89	80	50	54	48	33	15	14	7	681		
		同乗	7	10	5	10	11	16	10	6	16	11	11	8	11	12	13	5	13	175	5	
	軽	運転				9	58	47	52	49	60	71	59	34	39	31	13	11	6	539		
		同乗	12	10	6	11	10	6	9	4	5	10	10	2	8	5	4	3	7	122	9	
	ミニカー	運転																				
		同乗																				
貨物	大型	運転						1		1		4	1				1			8		
		同乗																				
	中型	運転						1	1	2	2	3	2		1						12	
		同乗													1						1	
	準中型	運転					1		3	3	1		2	1							11	
		同乗							1				1								2	
	普通	運転					3	4	5	8	7	7	2	4		4	1				45	
		同乗				1	1									1					3	
	軽	運転					4	7	5	5	9	13	10	5	12	6	7	4	4	91		
		同乗					3				1	1	3				1		1	10		
小計	運転				15	121	133	133	158	169	179	127	98	100	74	37	29	17	1,390			
	同乗	19	20	11	23	25	22	22	10	22	23	26	11	19	19	18	8	21	319	14		
特殊車	運転																1			1		
	同乗																					
二輪	小型二輪	運転				2	1	1		1	2	1								8		
		同乗																				
	軽二輪	運転				1	3	1			2	1		1		3					12	
		同乗																				
	二種原	運転				1		2		1	4							1			9	
		同乗																				
	自動二輪小計	運転				2	5	4	1	1	7	3	1	1		3		1			29	
		同乗																				
原付	運転			1	1	4	1				1	2	3	1	3	3	2	3	25			
	同乗			1																1		
小計	運転			1	3	9	5	1	1	7	4	3	4	1	6	3	3	3	54			
	同乗			1															1			
自転車	運転		19	27	33	8	8	7	7	14	7	10	5	8	13	17	8	17	208			
	同乗				1														1			
その他の車両	運転																					
	同乗																					
計	運転		19	28	51	138	146	141	166	190	190	140	107	109	93	58	40	37	1,653			
	同乗	19	20	12	23	26	22	22	10	22	23	26	11	19	19	18	8	21	321	14		
歩行者			12	20	2	12	6	9	11	7	15	19	10	12	15	13	16	26	220	8		
その他								1			1								2			
合計			31	59	42	86	170	177	175	183	227	229	185	128	140	127	89	64	84	2,196	22	

第1当事者の違反別、警察署別発生件数(1)

平成30年1月～9月

	金沢中	金沢東	金沢西	大聖寺	小松	能美	白山	津幡	羽咋	七尾	輪島	珠洲	高速隊	計
信号無視	10	5	16	2	7	4	8	5	4	2	2			65
通行禁止														
通区分	右側通行			4	1	1	1							7
	歩道等通行													
	その他				1									1
通行帯違反														
最高速度														
横断	後退禁止違反			1								1		2
	横断転回禁止			1										1
車間距離不保持		1	2		3									6
進路変更禁止														
通行妨害				1										1
追越	追越し方法			1				1						2
	禁止場所													
割込み等														
踏切不停止		1												1
右折	禁止場所													
	交差点 原付													
左折	1		1		2		1							5
禁止場所	禁止場所													
	交差点	1				1								2
優先通行妨害	1	5	6	9		1			3		1	2		28
交差点	交差道路通行	15	4	13			2		5		3			57
	反対方向右折	4	1	1			2		1		2			11
	歩行者		3	1							1			5
	その他	17		2		6		1			2			28
歩行	横断妨害	15	22	11	4	9	5	1		1	2	1		71
	通行妨害		1											1
横断自転車妨害	3	1	2	1	1		2							10
徐行	交差点	6	1	7	1	5		2	3					25
	交差点以外	1		1										2
一時不停止	6	5	14	7	7	5	9	2	1	2				58
駐停車違反														
灯火違反														
合図不履行														
乗車不適當														
積載	過積載													
	その他													
自転車の通行方法														
けん引違反														
整備不良	ハンドル													
	ブレーキ				1			1						2
	走行装置													
	その他													
最低速度														
酒酔い運転														
過労等	薬物使用・覚せい剤等													
	薬物使用・シンナー等													
	薬物使用・その他													
過労運転		1									1		2	
小計	80	51	77	33	60	11	33	12	13	13	6	4		393

第1 当事者の違反別、警察署別発生件数(2)

平成30年1月～9月

		金沢中	金沢東	金沢西	大聖寺	小松	能美	白山	津幡	羽咋	七尾	輪島	珠洲	高速隊	合計	
共同危険行為																
安全 運 転 義 務	ハンドル	3	2	2		1		3		1					12	
	ブレーキ	17	27	25	5	12	6	19	10	3	4				128	
	前方不注意・漫然	27	16	16	9	5	5	20	9	7	8	1		3	126	
	前方不注意・脇見	22	24	42	19	25	15	36	18	11	8	3	1	1	225	
	動静不注視	36	62	39	25	19	7	47	13	7	6	6	1	2	270	
	不確認・前 左右	72	85	88	38	39	8	97	29	13	14	11	2	1	497	
	不確認 ・ 後方	29	20	21	8	11	2	17	10	1	6	1		2	128	
	安全速度	10	6	4	8	11	1	10	2	6	2	2	1		63	
	予測不適	1														1
	その他	6	7	5	1	4	1			1	2					27
幼児等通行妨害																
ドア開放 等																
停止措置義務違反																
燃料(高速)																
故障表示																
自二輪車乗車方法																
条件違反																
その他の違反		2		3		1									6	
調査不能					1			1							2	
違反なし																
歩 行 者 の 違 反	信号無視				1										1	
	通 区 分	左側通行														
		車道通行														
		その他														
	横 断	横断歩道外横断														
		斜め横断														
		駐停車両前後横断														
		走行車両前後横断														
		禁止場所														
	幼児のひとり歩き															
	踏切不注意															
	めいてはいはいかい															
	路上遊戯															
	路上作業															
	飛び出し															
	その他の違反															
	調査不能															
違反なし																
不明		5	3	2			1	4		1	1				17	
小計		230	252	247	115	128	46	254	91	51	51	24	5	9	1,503	
合計		310	303	324	148	188	57	287	103	64	64	30	9	9	1,896	

子供、高校生、大学生、高齢者の市町別発生状況

平成30年1月～9月

	未就園児			園児			小学生			中学生			高校生			大学生			高齢者		
	件数	死者	傷者	件数	死者	傷者	件数	死者	傷者	件数	死者	傷者	件数	死者	傷者	件数	死者	傷者	件数	死者	傷者
高 速 隊																					
金 沢 市	金沢中	1		1		1	10		12	4		7	12		12	32		21	102	2	60
	金沢東				1	2	4		5	3		3	7		9	18		6	97	1	51
	金沢西	1		3	1	3	5		7	2		2	10		11	6		4	84		40
小 計	2		4	2	6	19		24	9		12	29		32	56		31	283	3	151	
七 尾 市				1	2	2		3										27	1	17	
小 松 市			1		1	3		5	3		5	6		6	5		1	71	4	30	
輪 島 市						1		2										14		11	
珠 洲 市																		1		1	
加 賀 市			1	1	2	4		5				1		5	2		3	66		38	
羽 咋 市									1		1							21		14	
かほく市									1		1	1		1			1	18	2	10	
白 山 市				1	2	3		3	2		5	3		5	10		3	58		35	
能 美 市						2		4	1		1	1		2	3		3	16		9	
野々市市					2	1		3	1		3	2		3	8		5	27	1	17	
川 北 町															1			2		2	
津 幡 町			1		1			3			1			2	1			17	1	7	
内 灘 町								3	1		1	1		3	4		4	8		6	
志 賀 町					1													9	1	7	
宝達志水町						1		1	1		1							2		2	
中能登町					1	1		1						1				6		3	
穴 水 町																		2		2	
能 登 町															1	1		4		2	
合 計	2		7	5	18	37		57	20		31	44		60	91	1	51	652	13	364	

高齢者の事故の発生状況

平成30年1月～9月

		件数			死者			傷者		
		本年	前年	増減	本年	前年	増減	本年	前年	増減
65才～69才	1当	157	174	-17	1	4	-3	127	156	-29
	2当	116	134	-18						
70才～74才	1当	118	120	-2	2	3	-1	89	110	-21
	2当	73	95	-22						
75才～79才	1当	86	102	-16		5	-5	64	90	-26
	2当	53	72	-19						
80才～84才	1当	51	61	-10	2	3	-1	52	52	
	2当	42	39	3						
85才～89才	1当	18	28	-10	7	2	5	22	17	5
	2当	18	13	5						
90才以上	1当	6	6		1		1	10	6	4
	2当	6	4	2						
歩行者	1当				6	10	-4	70	73	-3
	2当	74	81	-7						
自転車	1当	4		4	2	2		55	58	-3
	2当	54	60	-6						
原付	1当	3	3			1	-1	11	8	3
	2当	9	7	2						
自二	1当		2	-2		1	-1	4	3	1
	2当	4	2	2						
特殊車	1当	1	1					1		1
	2当	1		1						
四輪車	1当	428	485	-57	5	3	2	223	288	-65
	2当	166	207	-41						
その他	1当								1	-1
	2当									
合計	1当	436	491	-55	13	17	-4	364	431	-67
	2当	308	357	-49						

高齢者の時間別、通行目的別発生件数

平成30年1月～9月

		0	1	2	3	4	5	6	7	8	9	10	11	12	13	14	15	16	17	18	19	20	21	22	23	計		
業務	職業運転	1当	1			1			2	4	4	1	1		3	2		1	2	4	2				2	30		
		2当	1								2	2				3	1	2	1				1			1	14	
	業務目的	1当					1	1			3	4	2	1	7	4	3		5	2				1			34	
		2当									3	2	2	1	1	1	3			3	1	2					19	
通勤	出勤	1当				1			7	9						1									1	19		
		2当					1	3	5	3	1																13	
	退社	1当	1										1			1		1		6	2	2			1	1	16	
		2当											1							1	1				1		4	
通学等	登校	1当																										
		2当																										
	学業中	1当																										
		2当																										
	下校	1当																										
		2当																										
私用	観光娯楽	1当					1					2	2		1	2	1	2	2								13	
		2当									1		1	2	2			1	3	2	1		1		1		15	
	ドライブ	1当												1													1	
		2当												1			1										2	
	散歩	1当																			2						2	
		2当														1		1	1		1			1			5	
	飲食	1当												1	1			1					1			1	1	3
		2当												1		1		1					1		1	1	6	
	買物	1当								2	1	8	19	10	9	11	4	13	10	15	4	3						109
		2当						1	1	2	2	9	10	9	9	7	9	5	12	8	4	2			2	2	1	93
	訪問	1当						1		2	3	8	7	7	2	11	5	6	7	9	6	1	2	2	2			79
		2当							1	1	3	4	12	4	1	2	3	4	3	4	2	5	1				1	51
	送迎	1当							1	4	3	1			2	1		4	2	2		1						21
		2当								1	1			2		1		1	1									7
	通院	1当								1	4	3	1	1	1				1									12
		2当									1	2	1			1												5
	帰省	1当																										
		2当																										
	遊戯	1当																										
		2当																										
	疾病徘徊	1当																										
		2当						1																				1
	その他	1当					1	1	1	6	2	3	9	11	7	7	9	17	8	6	1	4	1	2	1			97
		2当	1				1	1	2	2	2	4	7	5	7	7	7	7	5	6	4	2	1					71
調査不能	1当																											
	2当													1												1	2	
合計	1当	2				2	5	2	20	27	34	45	33	30	41	26	42	36	44	19	14	3	5	3	3	436		
	2当	2				1	4	7	10	17	24	35	26	21	23	25	22	26	24	14	11	5	1	5	5	308		

歩行者事故の発生状況

平成30年1月～9月

		件数			死者			傷者		
		本年	前年	増減	本年	前年	増減	本年	前年	増減
未就園児	1当									
	2当	2	1	1				2	1	1
就園児	1当		1	-1						
	2当	5	7	-2				6	10	-4
小学生	1当									
	2当	23	22	1				23	22	1
中学生	1当									
	2当	3	4	-1				3	4	-1
高校生	1当									
	2当	6	11	-5				6	12	-6
15～19 (上記を除く)	1当					1	-1			
	2当	6	7	-1				6	6	
20～29	1当									
	2当	15	26	-11				15	29	-14
30～39	1当	1		1						
	2当	17	20	-3	1		1	18	20	-2
40～49	1当									
	2当	29	26	3				30	27	3
50～59	1当									
	2当	29	29					29	29	
60～64	1当									
	2当	12	18	-6				12	17	-5
65～69	1当									
	2当	15	15		1	3	-2	15	12	3
70～79	1当									
	2当	30	41	-11	1	5	-4	29	38	-9
80以上	1当									
	2当	29	25	4	4	2	2	26	23	3
合計	1当	1	1							
	2当	221	252	-31	7	12	-5	220	250	-30

自転車事故の発生状況

平成30年1月～9月

		件数			死者			傷者		
		本年	前年	増減	本年	前年	増減	本年	前年	増減
未就園児	1当									
	2当									
就園児	1当									
	2当									
小学生	1当		1	-1				14	20	-6
	2当	14	20	-6						
中学生	1当		1	-1				17	20	-3
	2当	17	19	-2						
高校生	1当		3	-3				36	54	-18
	2当	36	54	-18						
15～19 (上記を除く)	1当							12	13	-1
	2当	12	13	-1						
20～29	1当		1	-1				17	33	-16
	2当	16	31	-15						
30～39	1当	1		1				14	21	-7
	2当	14	21	-7						
40～49	1当		3	-3				21	25	-4
	2当	21	24	-3						
50～59	1当	1	1		1			15	19	-4
	2当	15	19	-4						
60～64	1当					1		8	12	-4
	2当	8	13	-5						
65～69	1当	1		1				13	17	-4
	2当	12	17	-5						
70～79	1当	2		2		1		25	28	-3
	2当	23	29	-6						
80以上	1当	1		1	2	1		17	13	4
	2当	19	14	5						
合計	1当	6	10	-4	3	3		209	275	-66
	2当	207	274	-67						