

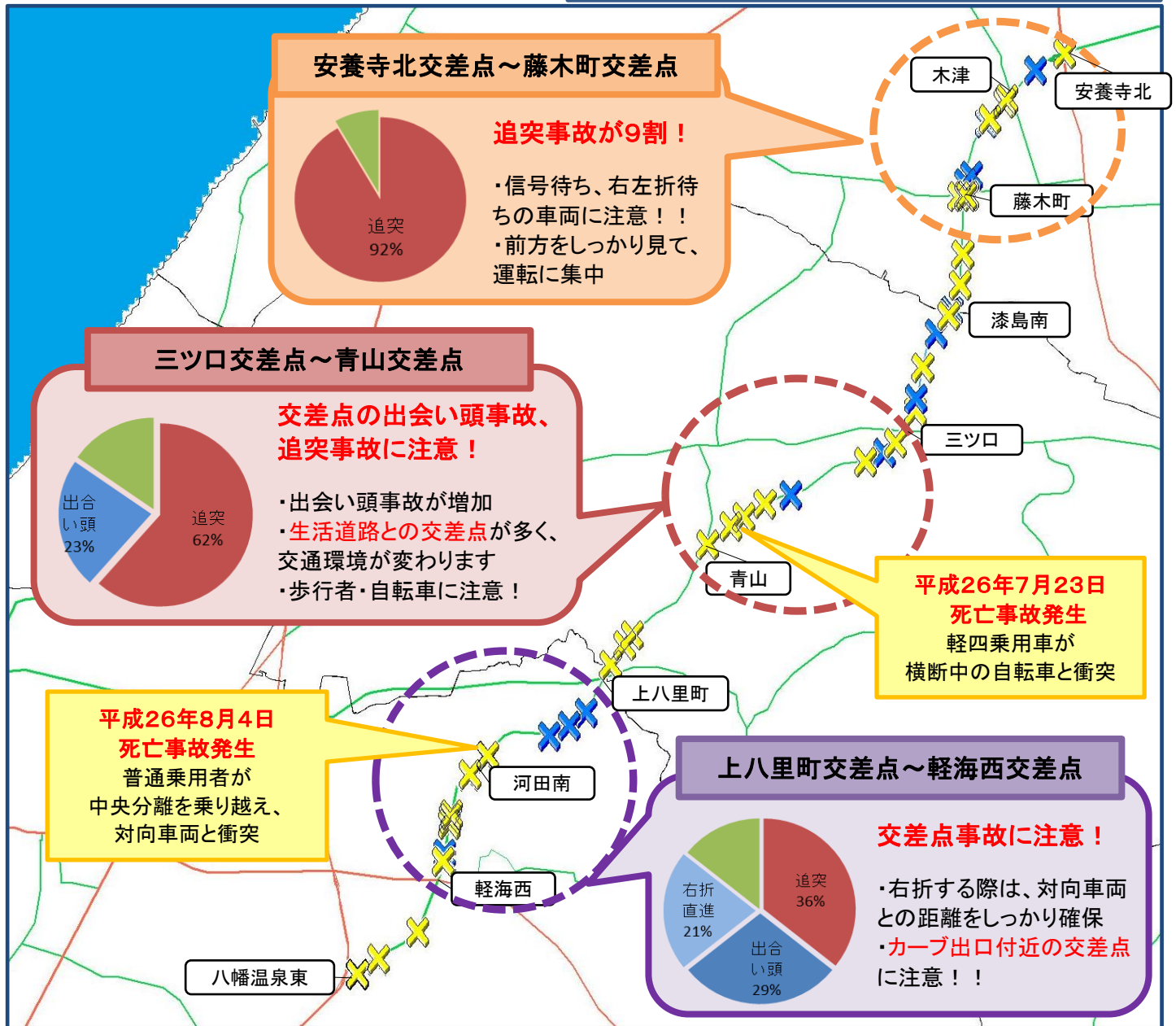


加賀産業開発道路における交通事故（平成24年・25年）

凡例  …… 平成24年  …… 平成25年



	1月	2月	3月	4月	5月	6月	7月	8月	9月	10月	11月	12月	総計
平成24年	2	2	4		1	1	2	3	1	2	2	2	22
平成25年	3	2	4	4	6		2	3	1	3	3	4	35

加賀産業開発道路では…朝夕、通勤途中の事故に注意

通勤中の事故が、全体の約4割を占めています。（特に、上八里町交差点～軽海西交差点間は、約7割）考え事、漫然運転は事故の元です。気持ちを引きしめて、運転に集中してください。

スピードを出さない、無理な追越しをしない

単調な道路に感じますが、生活道路など多くの道路と交差しており、交通環境の変化が大きな道路です。スピードの出し過ぎ、無理な追越しは、大事故に繋がります。安全優先の運転をお願いします。