

速度取締り指針

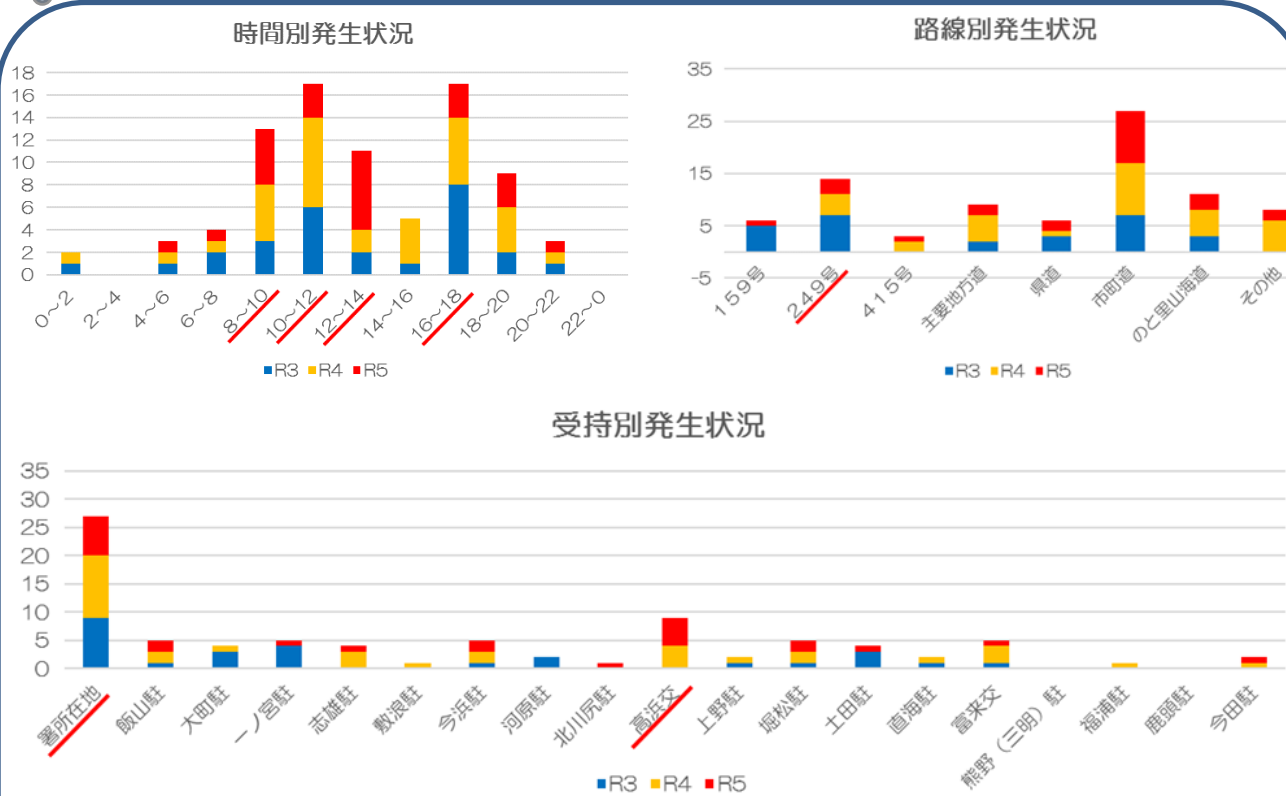
令和6年7月
羽咋警察署

羽咋警察署の速度取締り重点

重点路線	重点時間帯	重点区域	規制速度
国道249号	8:00~12:00 16:00~18:00	署所在地、高浜交番	指定40・50キロ

※ 重点に指定されていない時間・路線においても取締りを実施します。

羽咋警察署管内の交通事故状況(過去3年下半期【7月~12月】)



- 朝の出勤時間帯から事故が増加し始め、退勤時間帯までの日中の事故が多い
- 人口密度が高く、交通量の多い署所在地及び高浜交番管内で事故が多い

その他の交通指導取締り重点

- 管内では道路横断中の歩行者が被害に遭う重大事故が発生していることから、速度取締りのほか横断歩行者妨害や信号無視、一時不停止の交通指導取締りを強化します。
- 事故発生時の被害軽減対策として、シートベルト・チャイルドシート非着用の交通指導取締りを強化します。
- 自転車利用者の交通ルールの遵守を図るため、自転車に対する交通指導取締りを強化します。