

速度取締り指針

津幡警察署の速度取締り重点

重点路線	重点時間帯	区域	規制速度
主要地方道 松任宇ノ気線	8:00～10:00 16:00～18:00	かほく市 内灘町	40km/h

★重点以外の場所、時間帯であっても、取締りを実施いたします。

津幡警察署管内における交通事故実態

令和3年1月から5月の交通事故の発生状況

- 人身事故は40件(前年同期比+6件)、負傷者数は47人(前年同期比+2人)
- 死亡事故の発生はなく、死者数は0人(前年同期比-1人)
- 路線別では、国道で4件(前年同期比-4件)、のと里山海道で0件(前年同期比-1件)、主要地方道で10件(前年同期比+7件)、一般県道で7件(前年同期比+3件)

過去3年の路線別交通事故の傾向

路線名	H30	R1	R2	合計
国道8号	18	13	8	39
国道159号	17	11	8	36
主要地方道松任宇ノ気線	9	9	4	22
主要地方道高松津幡線	10	7	2	19
のと里山海道	8	2	8	18
一般県道高松内灘線	5	4	2	11
主要地方道七塚宇ノ気線	2	4	3	9
一般県道向粟崎安江町線		4	2	6
一般県道森本津幡線	3	2	1	6
一般県道中尾津幡線	3		1	4
一般県道川尻津幡線		3	1	4

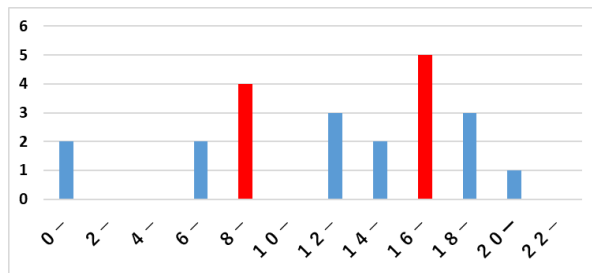
(事故件数が多い上位11路線)

路線別重傷事故の件数と割合

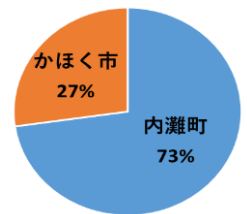
路線名	合計	重傷以上	割合
国道8号	39	3	7.6%
国道159号	36	4	11.1%
主要地方道松任宇ノ気線	22	5	22.7%
主要地方道高松津幡線	19	2	10.5%
のと里山海道	18	1	5.5%

- 交通事故の発生件数が多い5路線について、重傷以上の事故件数とその割合を見ると、「主要地方道松任宇ノ気線」での交通事故は重傷事故となる割合が高いことから、重点路線に選定した。

主要地方道松任宇ノ気線の交通事故発生時間及び発生市町(過去3年)



- 8時から10時、16時から18時の時間帯に多く発生している。
- 同路線が通るかほく市と内灘町では、内灘町での発生が約7割を占める。



その他の交通指導取締り要点

- のと里山海道、津幡バイパスを含む国道8号・国道159号・主要地方道七塚宇ノ気線において交通機動隊と連携した取締りを実施する。
- 国道8号、国道159号、主要地方道松任宇ノ気線、主要地方道高松津幡線、一般県道高松内灘線において、信号無視、携帯電話使用、横断歩行者妨害、一時不停止、シートベルト違反の取締りを重点的に行う。