

速度取締り指針

津幡警察署の速度取締り重点

重点路線	重点時間帯	区域	規制速度
主要地方道 松任宇ノ気線	6:00~8:00 16:00~18:00	かほく市 内灘町	40 km/h

※重点以外の場所、時間帯であっても、取締りを実施いたします。

津幡警察署管内における交通事故実態(令和4年1月から5月の発生状況)

- 人身事故 41件(前年同期比+1件)、負傷者数 51人(前年同期比+4件)
- 死亡事故の発生はなく、死者数 0人(前年同期比±0人)、重傷者数 9人(前年同期比±0人)
- 路線別では、国道 10件(前年同期比+6件)、主要地方道 11件(前年同期比+1件)、一般県道 5件(前年同期比-2件)、のと里山海道で2件(前年同期比+2件)

過去3年(下半期)の路線別交通事故の傾向

路線名	R1	R2	R3	合計	※本年
国道8号	4	2	0	6	4(1)
国道159号	7	3	9(2)	19(2)	6
主要地方道松任宇ノ気線	3	3	3(1)	9(1)	7(2)
主要地方道高松津幡線	3	1(1)	1	5(1)	1
主要地方道七塚宇ノ気線	1	1	3	5	1

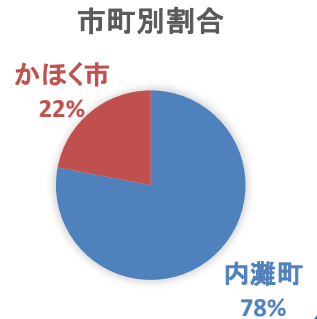
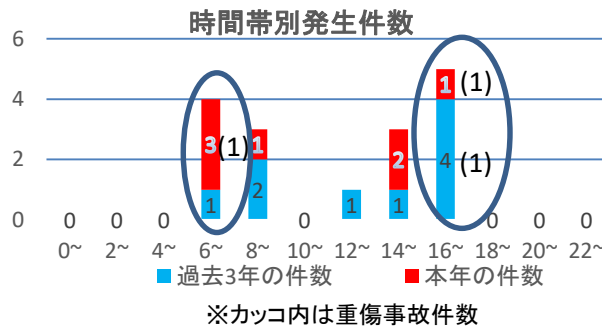
カッコ内は重傷事故の件数 ※本年は1月から5月末の件数

路線の選定理由

過去3年の交通事故は、国道159号、主要地方道松任宇ノ気線、国道8号の順で多い。特に本年においては「**主要地方道松任宇ノ気線**」が最多であり、また既に昨年一年間の発生件数と同数な上、重傷事故件数も多いことから、下半期の重点路線に選定した。

主要地方道松任宇ノ気線の交通事故発生時間及び発生市町(過去3年下半期)

- 6時から8時、16時から18時の時間帯に発生が多く、重傷事故も同時帯に発生している。
- 同路線が通るかほく市と内灘町では、内灘町での発生が約8割を占める。



その他の交通指導取締り要点

- のと里山海道、津幡バイパスを含む国道8号・国道159号においては交通機動隊と連携した取締りを実施する。
- 国道8号、国道159号、主要地方道高松津幡線、主要地方道七塚宇ノ気線においては、信号無視、携帯電話使用、横断歩行者妨害等の取締りを重点的に行う。