

速度取締り指針

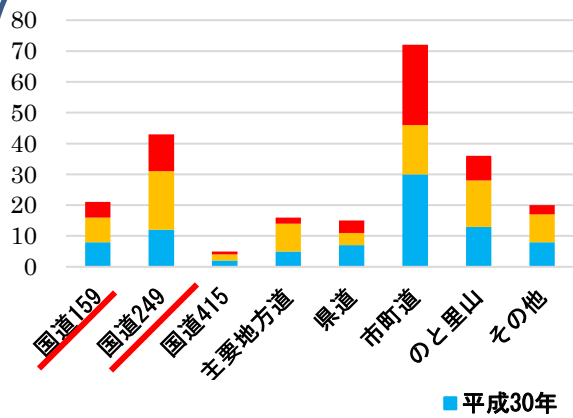
令和3年1月
羽咋警察署

羽咋警察署の速度取締り重点

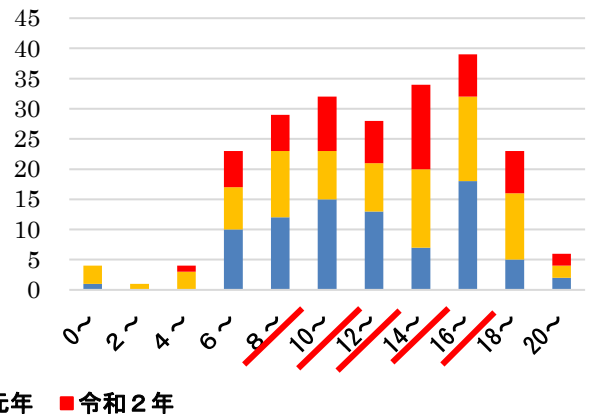
重点路線	重点時間帯	重点区域	規制速度
国道159号	8:00~12:00	飯山・大町駐在所	指定40・50キ口
国道249号	8:00~18:00	所在地・一ノ宮駐在所 高浜交番・堀松駐在所	指定40・50キ口

羽咋警察署管内の交通事故状況(過去3年【1月~12月】)

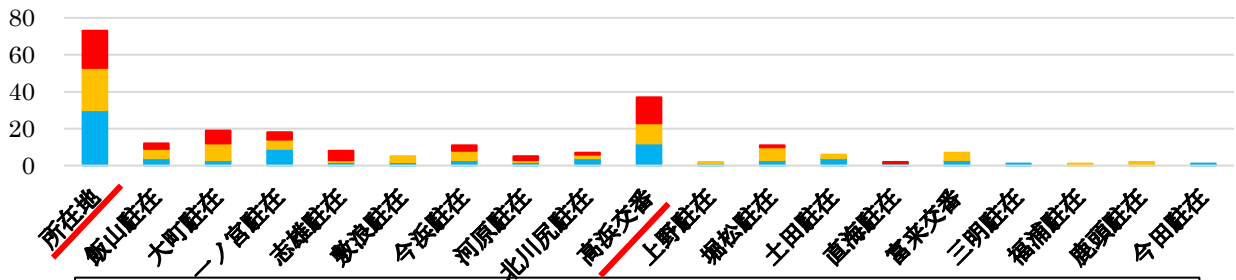
路線別発生状況



時間別発生状況



受持別発生状況



- 通勤・帰宅時間帯までの事故が多い
- 人口密度が高く、交通量の多い署所在地及び高浜交番管内の中心部の事故が多い
- 死亡事故等の重大事故の多くが、**国道等の幹線道路及び連結する市町道路**で発生

その他の交通指導取締り重点

- 交差点（交差点付近を含む）での事故が多く発生しており、信号無視、一時不停止、横断歩行者妨害等の指導取締りを強化します。
- 事故発生時の被害軽減対策として、シートベルト・チャイルドシート非着用の指導取締りを強化します。
- 主な事故原因である安全不確認、前方不注視を防止するため、横断歩行者妨害・携帯電話使用等の違反の指導取締りを強化します。
- のと里山海道の指導取締りは、交通機動隊と連携して実施します。