

速度取締り指針

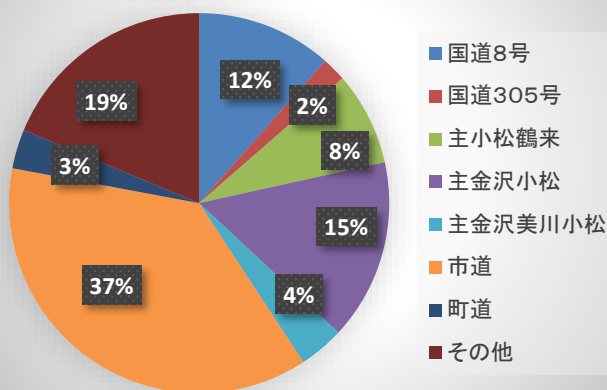
能美警察署の速度取締り重点

| 重点路線 | 重点時間帯 | 区域 | 規制速度 |
|----------------|----------------------------|------------|--------------|
| 主要地方道 小松鶴来線 | 10:00~12:00 16:00~20:00 | 所在地、辰口交番管内 | 指定速度40キロメートル |

★ 重点路線以外の場所、時間帯であっても、取締りを実施いたします。

能美警察署管内における交通事故実態(過去5年間)

路線別発生状況



■路線別発生状況

過去5年間の事故発生状況を比較すると国道8号のほか、主要地方道別では、金沢小松線（加賀産業道路）、小松鶴来線、金沢美川小松線の順で発生が多い。

■路線別周辺環境

通過交通の多い国道8号、主要地方道金沢小松線（加賀産業道路）に比べ、小松鶴来線、金沢美川小松線は沿線に住宅等が存在し、より生活道路としての役割が強く、特に小松鶴来線の沿線は通勤・通学時における歩行者、自転車、自動車の往来が多い。

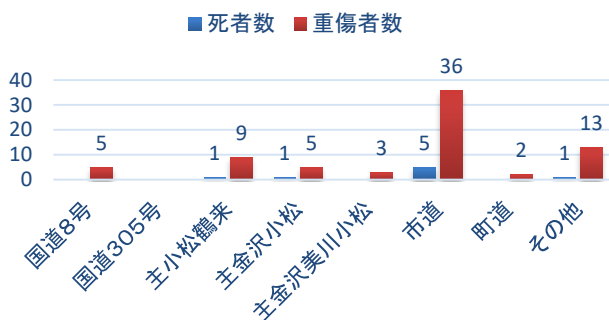
■死者・重傷者別発生状況

市道のほか、主要地方道小松鶴来線、金沢小松線（加賀産業道路）での死者数・重傷者数が多い。

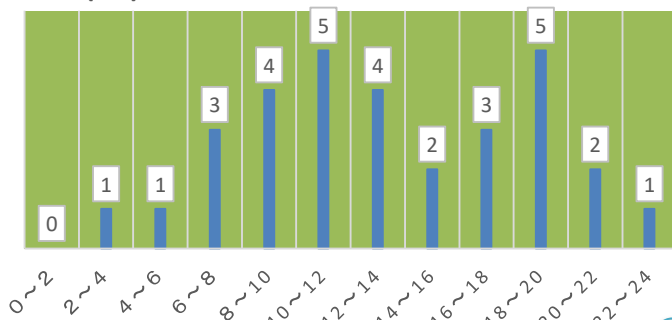
■主要地方道小松鶴来線の時間帯別発生状況

小松鶴来線における時間帯別の事故発生状況を比較すると10~12時と18~20時の時間帯に発生が多い。

死者・重傷者数別発生状況



(主)小松鶴来線時間帯別発生状況



令和2年下半期(7月~12月)の交通事故発生状況

人身事故の発生件数は29件(前年同期比-6件)、死者数0人(前年同期比-1人)、負傷者数35人(前年同期比-3人)と人身事故件数、負傷者数は前年から減少し、物損事故についても453件(前年同期比-119件)と減少した。

その他の交通指導取締り要点

- ★ 国道8号及び主要地方道金沢小松線(加賀産業道路)等では、可搬式速度違反自動取締装置を使用した速度取締りのほか、信号無視の取締りなども実施する。
- ★ 主要地方道小松鶴来線では、速度取締りのほか、携帯電話使用やシートベルトの取締りも強化する。
- ★ 交差点及び交差点付近での交通事故が多いことから、路線にとらわれず、広く交差点関連違反(信号無視、一時不停止、横断歩行者妨害等)の取締りを強化する。
- ★ 交通事故の被害者となりやすい自転車乗り、小・中学生及び高齢者への指導をさらに強化する。
- ★ キッズゾーンやその他通学路において、可搬式速度違反自動取締装置を使用した速度取締りを実施する。