

## 速度取締り指針

### 大聖寺警察署の速度取締り重点

重点路線	区域	重点時間帯	規制速度
主要地方道 山中伊切線	東谷地区 ～湖北地区	10:00～12:00 16:00～18:00	指定速度 40km/h

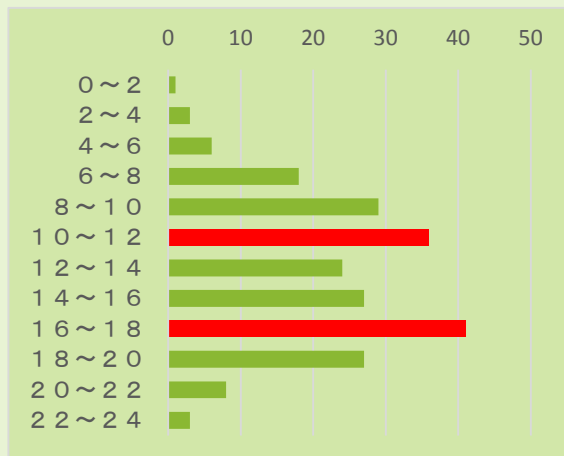
### 大聖寺警察署管内における交通事故実態

\* 【令和2年中】

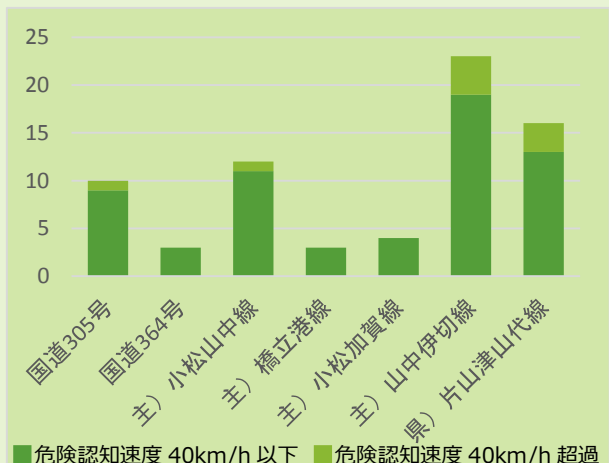
- 人身事故発生件数 118 件（前年比-58 件）、死者数 1 人（前年比 -2 人）、負傷者数 134 人（前年比-67 人）であり、死者数、発生件数、負傷者数全て昨年に比べて減少しています。
- 死亡事故は、分校町地内の国道 8 号（1 月）で発生しています。

【過去 3 年間（上半期）の交通事故発生状況】

発生時間帯別



路線別



- 大聖寺警察署管内で過去 3 年間（上半期）に発生した交通事故を発生時間帯別で見ると **午前 10 時から午後 0 時、午後 4 時から午後 6 時まで** の間に多く発生しています。
- 国道 8 号を除く路線別の交通事故発生状況を見ると **主要地方道 山中伊切線** の発生件数が多く、危険認知速度（車の運転者が危険を感じた時の速度）が 40 km/h を超える交通事故の件数も多い傾向が認められます。

### その他の交通指導取締り要点

- 運転者の歩行者保護意識啓発のため、横断歩行者妨害等違反の取締りを強化する。
- 通学路の安全確保を図るため、定期的に通学路での交通取締りを実施する。
- 飲酒運転根絶のため、定期的に管内一斉検問等を実施し、飲酒運転の取締りを強化する。