

金沢西警察署の速度取締り重点

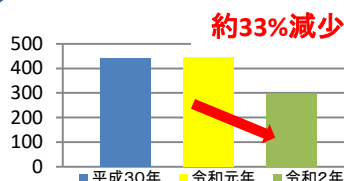
重点路線	重点時間帯	重点区域	規制速度
国道8号	7:00~10:00・16:00~19:00	西念・二塚交番	法定速度
松任宇ノ気線	7:00~10:00・16:00~19:00	大徳・二塚交番	法定速度・50キロ

※重点路線以外の場所・時間帯であっても取締りを実施いたします。

交通事故実態(令和2年)

- ・人身事故 296件
(前年比 -149件)
- ・死亡事故 2件
(前年比 +2件)

人身事故推移

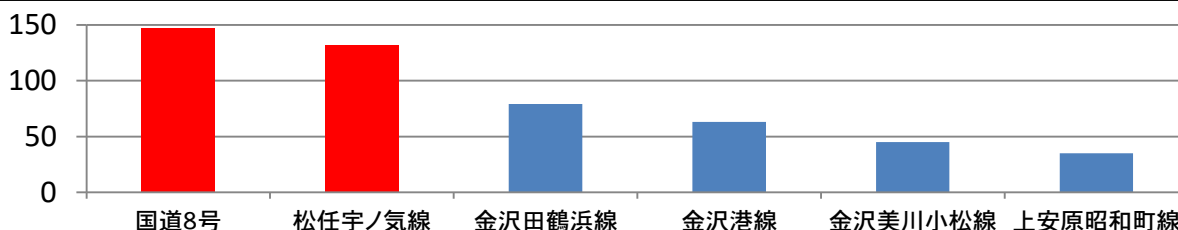


減少の要因

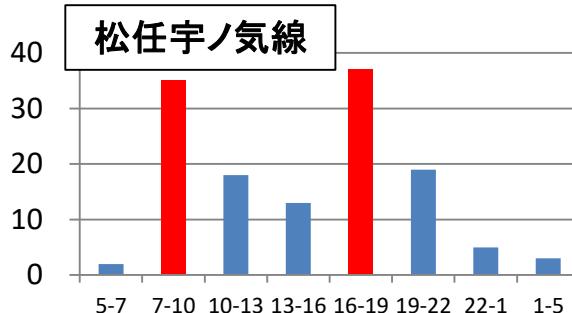
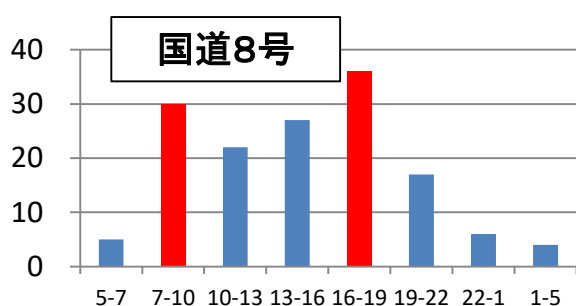
- ・各種違反の取締り強化
- ・妨害運転罪の創設
- ・あおり運転厳罰化
- ・車両安全性能の高度化
- ・コロナ禍での外出自粛

などが減少の要因とみられる

路線別人身事故発生状況・上位6路線(過去3年合計)



人身事故が多い2路線(重点路線)の時間別発生状況(過去3年合計)



- 特徴
- ・「国道8号」「松任宇ノ気線」は、交通量が多く、朝夕の通勤時間帯の事故が特に多い。
 - ・令和2年の死亡事故は、いずれも**重点路線**で発生している。
 - ・「国道8号」は、西念・二塚・西金沢交番管内の順で発生が多い。
 - ・「松任宇ノ気線」は、大徳・二塚・安原交番管内の順で発生が多い。

その他の交通指導取締り重点

- 交差点(付近を含む)での事故が多く発生しており、横断歩行者妨害・信号無視・一時不停止等の取締りや、被害軽減対策としてシートベルト・チャイルドシート非着用の取締りを強化
- 重点時間帯であっても交通量が多く速度取締りが困難な場合は、赤色灯を点灯させたレッド走行や駐留監視等によって、運転手に緊張感をもたせる活動を実施
- **令和2年に導入された可搬式オービス**を活用して、通学路の速度取締りを実施