

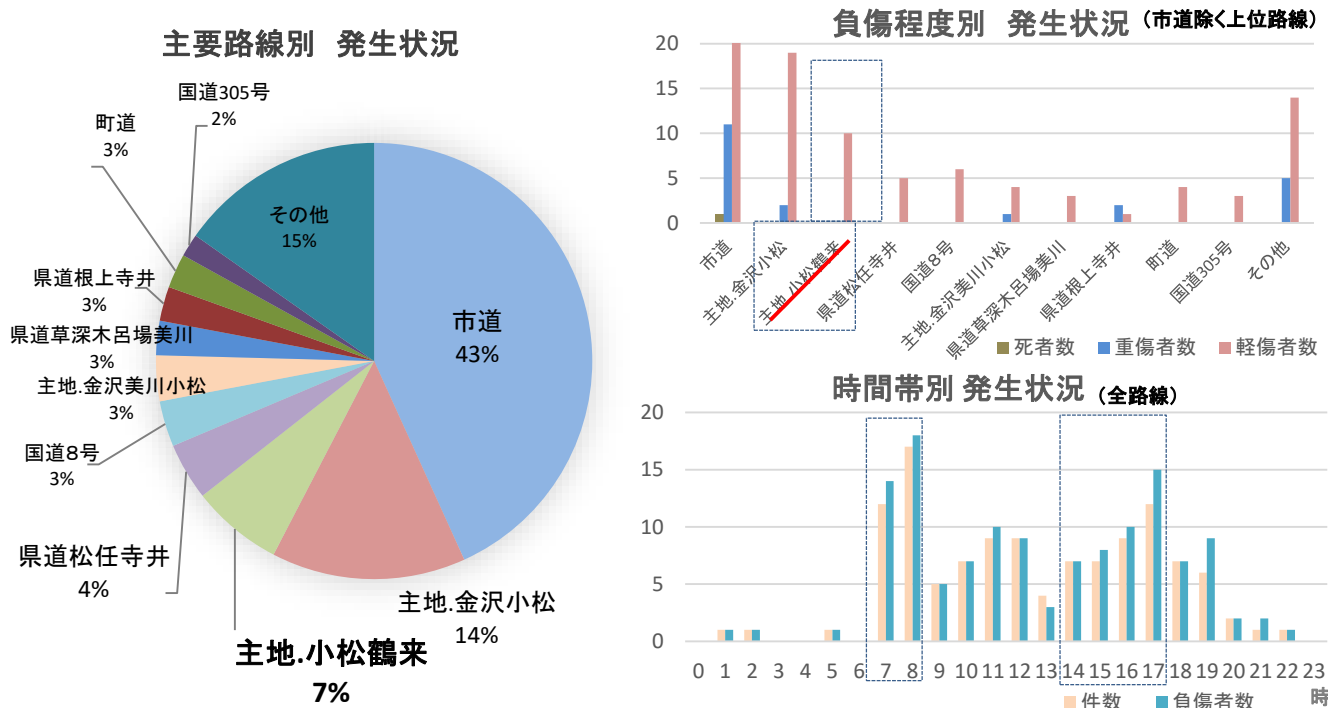
# 速度取締り指針（令和7年上半期）

## 能美警察署の速度取締り重点

重点路線	重点時間帯	区域	規制速度
主要地方道 小松鶴来線	7:00 ~ 9:00 14:00 ~ 18:00	署所在地管内 辰口交番管内	指定40キロメートル毎時

重点路線以外の場所、時間帯であっても、取締りを実施します。

## 能美警察署管内における交通事故実態（R2年～R6年 各1月～6月）



**【主要路線別発生状況】**

市道、主要地方道金沢小松線（加賀産業道路）に次いで、主要地方道小松鶴来線での発生が多い。

**【路線別周辺環境】**

通過交通の多い国道8号、主要地方道金沢小松線（加賀産業道路）に比べ、主要地方道小松鶴来線は、沿線に住宅等が存在し生活道路としての役割が強く、通勤通学時間帯における車両や歩行者の往来が多い。

**【負傷程度別発生状況（市道を除く上位路線）】**

主要地方道小松鶴来線は主要地方道金沢小松線（加賀産業道路）に次いで負傷者数が多く発生している。

**【時間帯別発生状況（全路線）】**

7～8時台、11時～12時台、16～17時台に集中して発生している。



**沿線に住宅等が多く、事故の発生件数も多く発生している主要地方道小松鶴来線を重点路線に選定し、速度取締りのほか、携帯電話使用等の取締りも実施**

**交通量の多くなる通勤通学時間帯を含めた7～9時、14～18時を重点時間帯に選定  
 早朝・夜間は事故多発地点においてパトロールによる警戒・交通事故抑止を実施**

### その他の交通指導取締り要点

- 国道8号及び主要地方道金沢小松線（加賀産業道路）等については、信号無視の取締り及び可搬式速度違反自動取締装置を使用した速度取締りによる事故抑止対策を実施
- 児童等の安全を確保するため通学路における速度取締りや横断歩行者妨害等の指導取締りを実施
- 交差点及び交差点付近での交通事故抑止のため、交差点関連違反（信号無視、一時不停止、横断歩行者妨害等）の取締りや自転車に対する交通指導取締りを実施
- 飲酒運転・無免許運転等の悪質運転者に対する取締りを強化