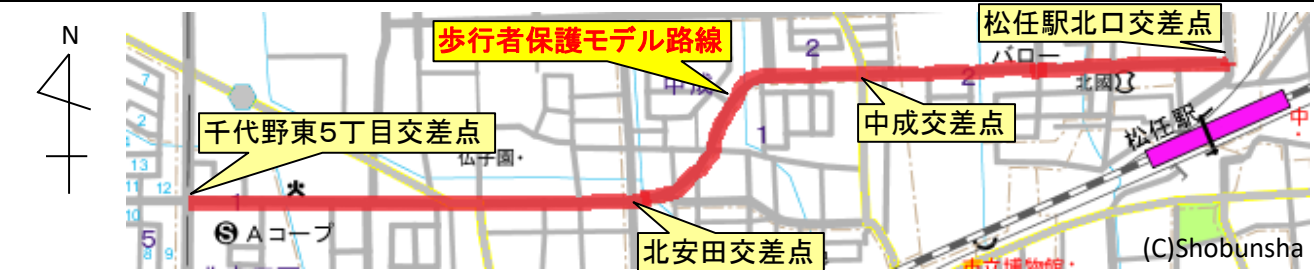


歩行者保護モデル路線の設置

白山市・野々市市・白山警察署では、「歩行者保護モデル路線」を設置して、歩行者事故の防止を図ることとしました。



白山市松任駅北地区(松任駅北口～千代野東5丁目交差点)



野々市市新庄・粟田地区(新庄2丁目～粟田5丁目交差点)

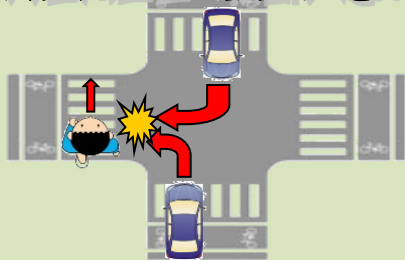
薄暮時の「早めのライト点灯」

周囲の歩行者、自転車利用者に自車の存在を知らせることができます。

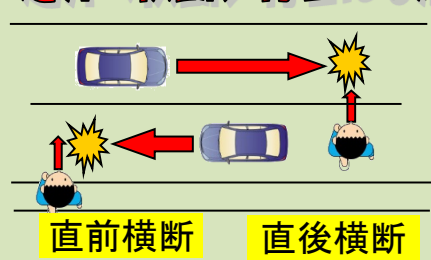
夜間のハイビームの効果的活用

上向きライトを活用し横断歩行者を早期に発見しましょう。

右左折時交差点出口の横断歩道に注意!



横断歩道外の横断歩行者にも注意!



松任地区交通安全協会連合会 鶴来地区交通安全協会 白山・野々市安全運転管理者協議会
白山事業主交通安全推進協議会 白山野々市地域交通安全活動推進委員協議会 白山警察署