

速度取締り指針

珠洲警察署の速度取締り重点

重点路線	重点時間帯	区域	規制速度
珠洲道路 国道249号	12:00~16:00	鵜飼地区から柳田地区 (珠洲道路) 鵜飼地区から宇出津地区 (国道249号)	法定速度、 指定速度(40、50キロ)

★ 重点以外の場所、時間帯であっても、取締りを実施することがあります。

珠洲警察署管内における交通事故実態

～平成30年11月末の事故発生状況～

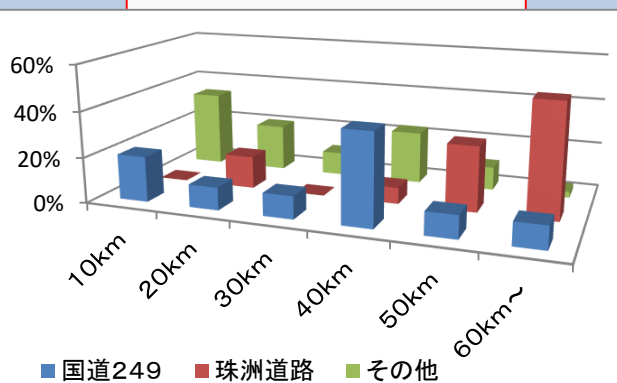
★ 人身事故の発生件数は**13件**(前年比**-5件**)、死者**1人**(前年比**+1人**)、負傷者数**14人**(前年比**-8人**)
「14～16時」の間に多発(発生件数:**5件**、構成率**38.5%**)、交差点及び交差点付近で多発(発生件数:**8件**、構成率**61.5%**)

～過去3年(平成28年1月1日から平成30年11月30日まで)の事故発生状況～

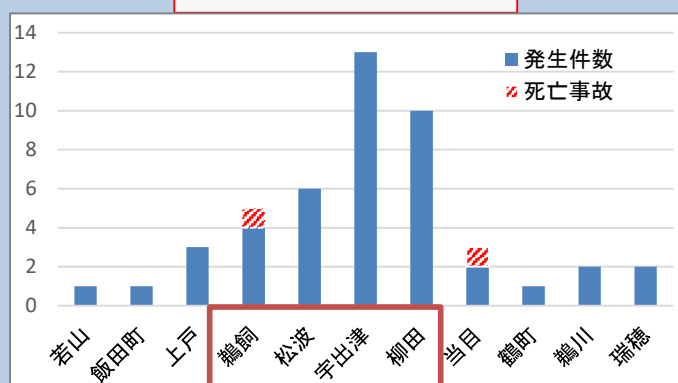
★ 人身事故の発生件数**63件**、死者**2人**(珠洲道路1人(H30年)、国道249号1人(H28年)が死亡)、負傷者**72人**
珠洲道路では**14件**(構成率**22.2%**)、国道249号では**10件**(構成率**15.8%**)と発生が多く、危険認知速度が速い傾向にある。
※ 「危険認知速度」とは、事故当事者が相手方車両等を認め、危険を認知した時点の速度のこと。
危険認知速度が高いと事故発生時の致死率が高くなる。
時間帯は**12～16時**までの発生が多い傾向にある。

過去3年の交通事故発生状況

危険認知速度(全事故における割合)



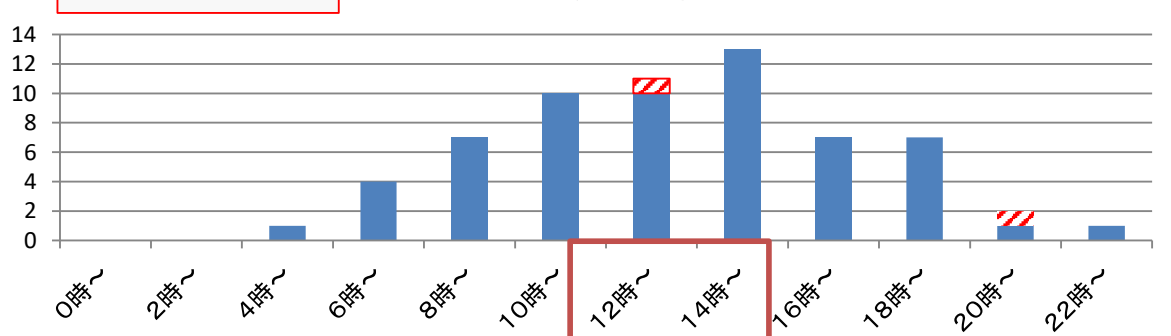
地区別発生件数(件)



◆ 珠洲道路・国道249号の交通事故発生時の運転者の危険認知速度は、その他の道路と比較すると速い傾向にある。

◆ 珠洲道路沿いでは鵜飼地区から柳田地区までの発生が多く、国道249号沿いでは鵜飼地区から宇出津地区までの発生が多い傾向にある。

時間帯別発生件数(件)



◆ 交通事故発生時間帯を比較すると、12～16時までの発生が多い傾向にある。

その他の交通指導取締り要点

- 交差点及び交差点付近における事故が多く発生
→ **交差点関連違反(一時不停止、信号無視、歩行者妨害等)**の取締りを強化
- 「前方不注視」、「安全不確認」に起因する事故が多く発生
→ **携帯電話使用等違反**の取締りを強化