

速度取締り指針

津幡警察署の速度取締り重点

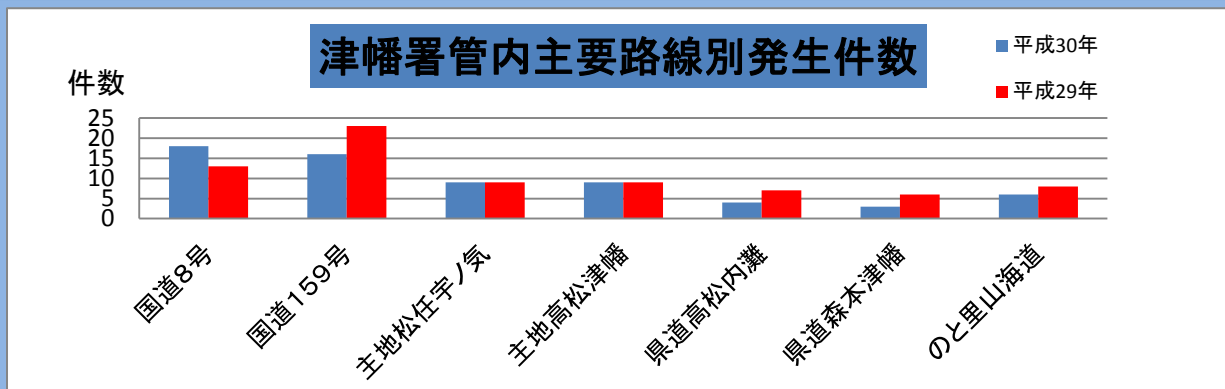
重点路線	重点時間帯	区域	規制速度
国道159号	6:00～8:00 10:00～12:00 16:00～18:00	かほく市内	40km/h 50km/h

★ 重点以外の場所、時間帯であっても、取締りを実施することがあります。

津幡警察署管内における交通事故実態

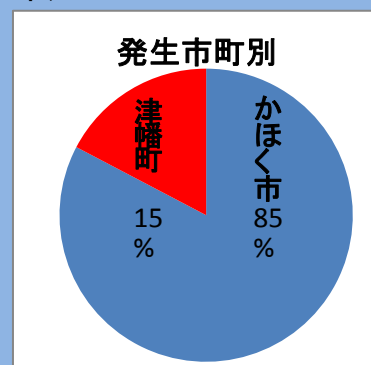
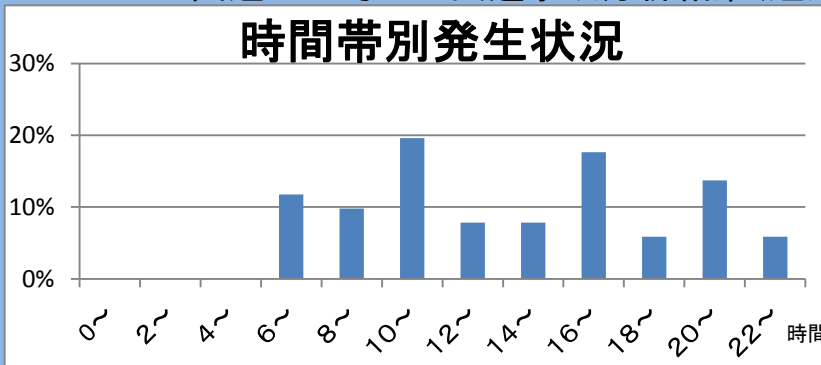
～平成30年中～

- 交通事故の発生件数、負傷者は、いずれも前年比で減少している。
- 路線別では、国道8号の交通事故が増加、前年重点路線指定の159号で発生が半減。
- ※ 死亡事故発生状況
平成30年中は、かほく市の市道で2件、津幡町の県道で1件発生。



- 全事故の約半数が国道8号と159号で発生
- 国道159号の発生が大きく減少

～国道159号での交通事故分析結果(過去3年)～



- 10時～12時の時間帯に最も多く発生
- 午前と夕方に多く発生
- かほく市での発生が8割以上

その他の交通指導取締り要点

- 国道8号の津幡地区、国道159号のかほく地区、県道松任宇ノ気線の内灘地区においては、信号無視、一時停止、シートベルト違反の取締りを重点的に行います。