

速度取締り指針

津幡警察署の速度取締り重点

重点路線	重点時間帯	区域	規制速度
主地松任宇ノ気線 県道高松内灘線	8:00～12:00 16:00～18:00	かほく市 内灘町	40km/h 50km/h

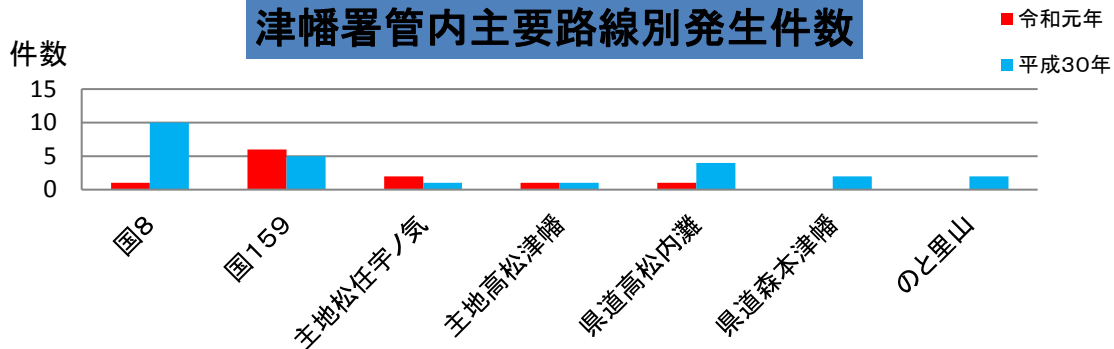
★ 重点以外の場所、時間帯であっても、取締りを実施することがあります。

津幡警察署管内における交通事故実態

～令和元年 7月から10月～

- 交通死亡事故の発生は0件
交通事故の発生件数は、物件事故、人身事故、負傷者数のいずれも前年比で減少。
- 路線別では、国道の交通事故が減少(-7)
一般県道と主要地方道との合計が8件(全体の30%)

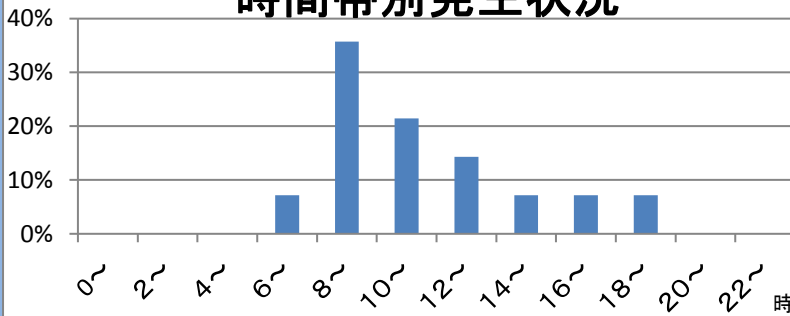
津幡署管内主要路線別発生件数



- 主要地方道、国道159号での事故が増加傾向
- 国道8号の発生が大きく減少

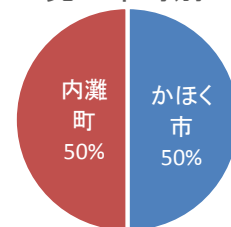
～主地松任宇ノ気線、県高松内灘線での交通事故分析結果(過去3年 7/1～10/31)～

時間帯別発生状況



- 8時～10時の時間帯に最も多く発生
- 午前によく発生

発生市町別



- 内灘町とかほく市の発生割合は同数

その他の交通指導取締り要点

- 事故が増加している国道159号の速度取締りは交通機動隊と連携して実施します。
- 国道8号の津幡地区、国道159号のかほく地区、主地松任宇ノ気線の内灘地区においては、信号無視、一時停止、シートベルト違反の取締りを重点的に行います。