

# 速度取締り指針（令和6年上半期）

## 輪島警察署の速度取締り重点

重点路線	重点時間帯	区域	規制速度
国道249号	8:00～12:00	あさいち交番、穴水庁舎所在地、大屋・浦上・比良駐在所 管内	法定(60) 指定50・40
主要地方道 七尾輪島線	12:00～16:00	あさいち交番・三井駐在所・穴水庁舎所在地 管内	法定(60) 指定50・40

※ 重点以外の場所、時間帯であっても、取締りを実施することがあります。

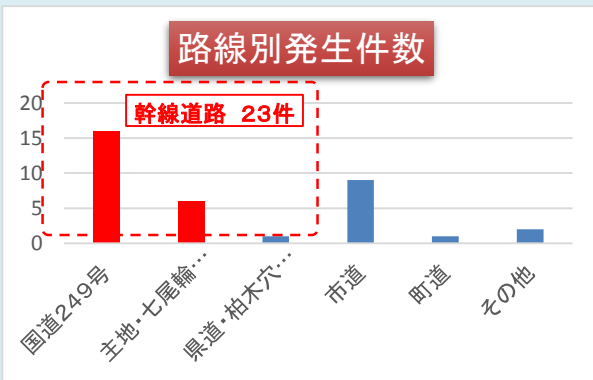
## 輪島警察署管内における交通事故実態

- 令和5年10月末現在の交通事故発生状況は、人身事故18件（前年同期比+1件）、死者数1人（前年同期比-2人）、負傷者数20人（前年同期比+4人）
- 過去3年間（R3～R5）上半期の人身事故発生件数は35件で、そのうち幹線道路（国道・主要地方道・県道）での発生が23件（約65%）となっている。  
幹線道路のうち、「国道249号」で16件、「主要地方道七尾輪島線」で6件発生しており、幹線道路の中でも特に多く事故が発生していることから、これらの路線を重点路線として選定することとした。

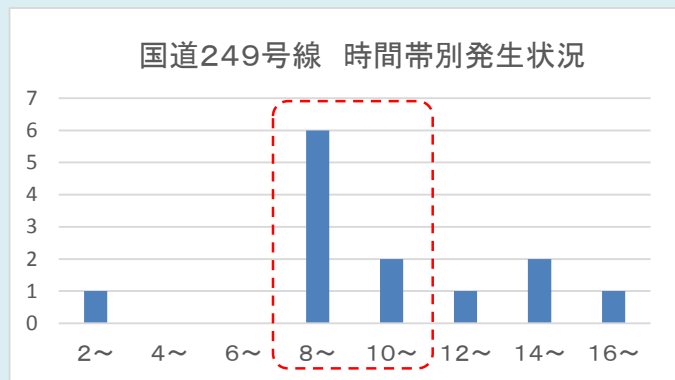


## ★ 過去3年間（R3～R5）上半期の路線別・時間帯別交通事故発生状況

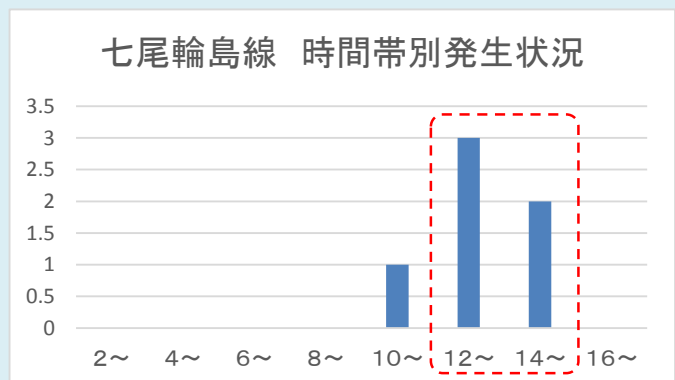
路線別発生件数



時間帯別発生状況



- 市道を除き、国道249号、主要地方道七尾輪島線の事故件数が際立って多い。  
幹線道路での事故が全体の約65%を占めている。（幹線道路23件／全体35件）
- 国道249号は「8時～12時」の時間帯に交通事故が多く発生している。
- 主要地方道七尾輪島線は「12時～16時」の時間帯に交通事故が多く発生している。
- よって、各重点路線での交通事故多発時間帯を重点時間帯に選定した。



## その他の交通指導取締り要点

- 交通事故の原因として、「前方不注意」、「安全不確認」、「動静不注視」等運転者として基本的な確認がされていないものが多い。
- 交差点や交差点付近での事故が多いことから、交差点関連違反である「信号無視」、「一時不停止」、「横断歩行者妨害」等の指導取締りを強化
- 重点路線のほか、市道や町道等における「シートベルト・チャイルドシート装着義務違反」、「携帯電話使用」等の指導取締りを強化
- 飲酒運転、無免許運転等の悪質危険な交通違反の取締りを強化