

待遇

給与

警察行政職員は、原則として、行政職の給料が支給されます。

(令和7年4月1日現在)

	試験名	初任給（給料月額+地域手当）
初任給	大学卒程度	約227,100円
	高校・短大卒程度	約194,100～207,500円

(注1) 上記の金額は、金沢市内勤務で地域手当が加算されたものです。
今後、人事委員会勧告により改定されることがあります。

(注2) 学校卒業後職務経験など一定の経歴がある場合は、所定の金額が加算されます。

(注3) 職種によっては、研究職、医療職の給料表が適用され、上記とは異なります。

- 昇給

原則として、年に1回、昇給があります。

- 賞与

年2回、計4.6か月分がボーナスとして支給されます。

- 諸手当

期末手当・勤勉手当、扶養手当、通勤手当、住居手当、職務の特殊性に応じた特殊勤務手当などがそれぞれの支給条件に応じて支給されます。

勤務時間

1日あたりの勤務時間は、原則として、午前9時から午後5時45分までの7時間45分（休憩1時間）です。

職員の通勤事情や生活事情等に応じて、業務の開始時間を午前7時から午前10時までの間で、30分ごとに設定することができます。

休日

原則として、土・日曜日、祝日、年末年始（12月29日～1月3日）が休みとなっています。なお、運転免許センターなど平日以外に開庁する職場では、交替で代わりの休みをとります。

休暇等

年次有給休暇（年間20日、採用1年目は15日）のほか、特別休暇（夏期特別休暇、結婚休暇、産前産後休暇など）、病気休暇、介護休暇、育児休業制度などがあります。

福利厚生

健康管理

- 法定の健康診断のほか、人間ドックやがん検診などを行うとともに、各種健康相談なども実施しています。
- ストレスチェックのほか、メンタルヘルスに関する相談窓口の設置や研修など職員のメンタルヘルスに配慮しています。
- 受動喫煙防止対策として、庁舎内及び敷地内は禁煙となっています。

保険・貸付・年金

共済組合等の制度によって傷害保険や医療保険への加入、一般貸付や教育貸付の利用、財形年金等への加入ができるようになっています。

保養施設

アウトソーシングによって、全国各地の宿泊施設やテーマパークが利用できるようになっています。

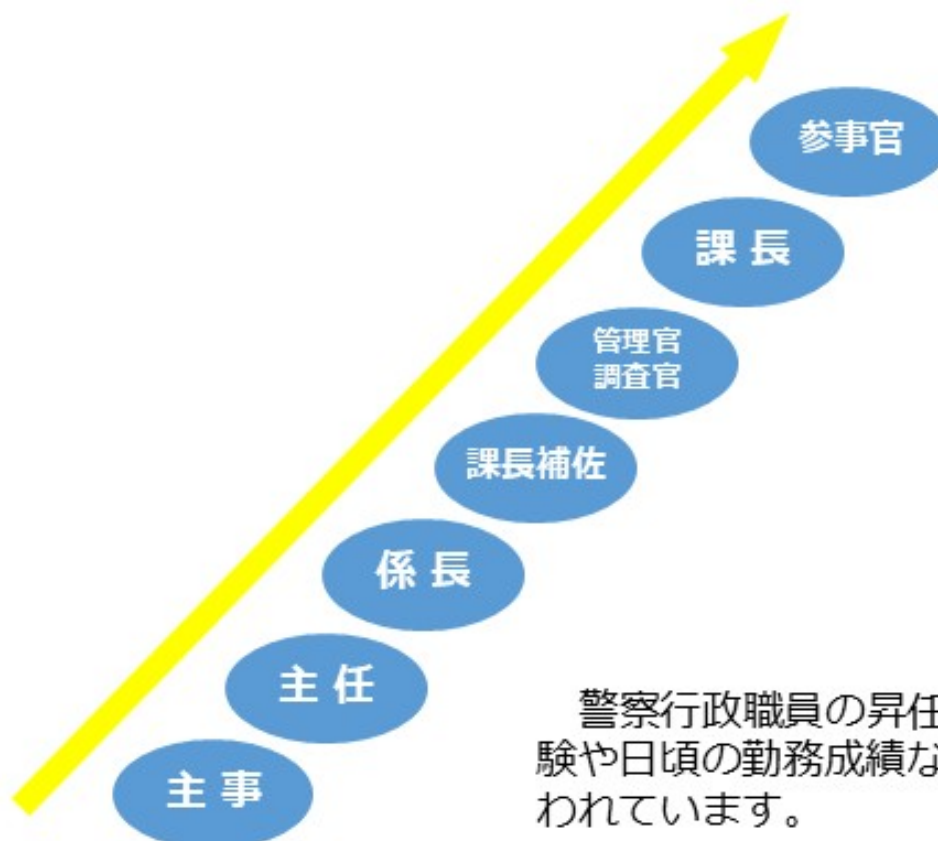
自己啓発

警察活動に関連する各資格試験（検定）に合格した場合、その受検料について助成される制度があります。

研 修

- 採用後、執務上必要な基礎知識等を習得するため、石川県全体で行われる初任者研修を受講し、さらに行政職員としての特別に必要な基礎知識や心構えを学ぶため、石川県警察学校で約4週間の研修を受講します。
- 採用年数に応じた各種研修、昇任時における研修のほか、石川県自治研修センターで実施される各種実務研修やDXなど時代の変化に合わせ必要な知識を習得するための研修など、職員のニーズに対応した研修が用意されています。

昇 任



警察行政職員の昇任は、公正な昇任試験や日頃の勤務成績などによる選考で行われています。

本人の努力次第で、キャリアアップ➡
することができます。