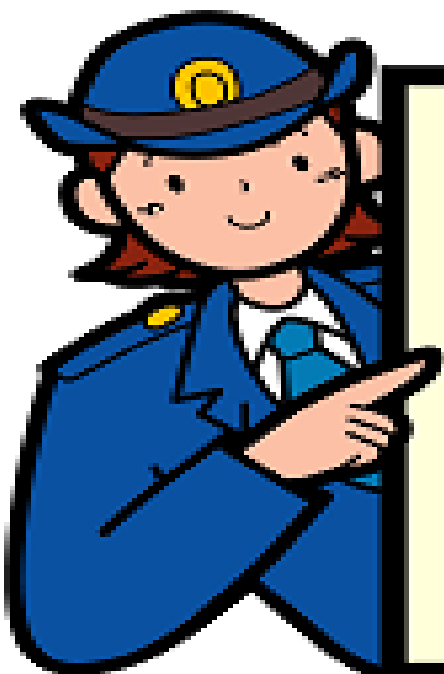


不審者ってどんな人？



不審者は、サングラス、マスクをしているとは限りません！



こんな人にも注意しましょう！

- 話しかけてくる人
- 近づいてくる人
- 見つめてくる人
- 後をついてくる人
- ずっと同じ場所にいる人
- 体を触ろうとする人

【保護者の方へ】



学校からの登下校や屋外へ遊びに行くときなどは、一人で行動させず、できる限り友達等と一緒にいるように指導しましょう。

また

- ・ 時々振り返るなどして、周りの様子をよく見る。
- ・ 相手が手を伸ばしても、届かない位の距離をとる。
- ・ 見知らぬ人に後をつけられるなどしたら、「子ども110番の家」に助けを求める。

ことも教えてあげてください。

