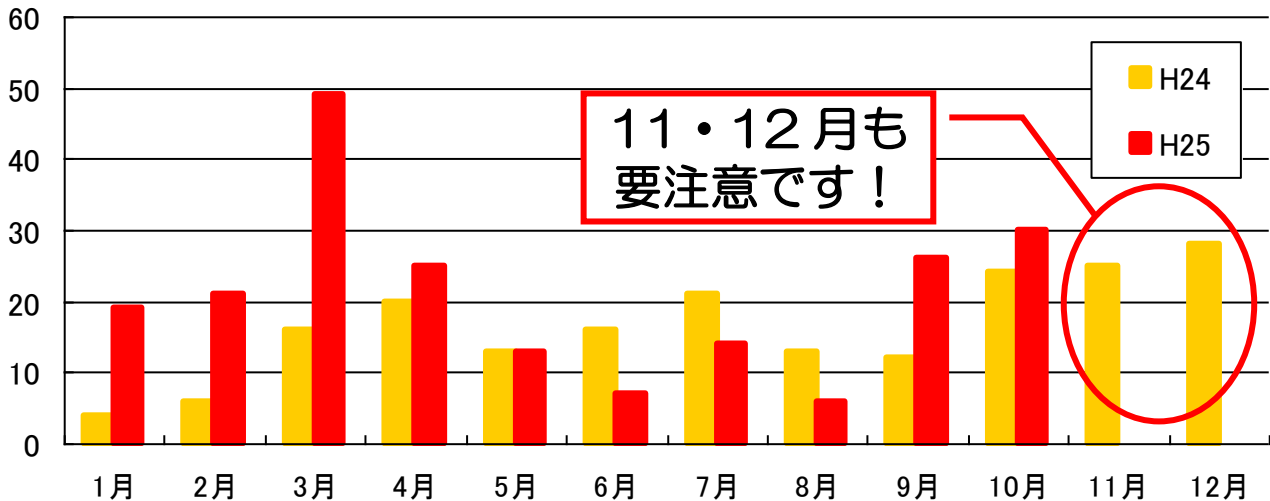


タイヤの盗難被害が増加！

タイヤ盗認知件数の年間推移



11・12月も
要注意です！

今年もタイヤ交換を行う時期が近づいてきました。
例年、タイヤ盗は秋から冬にかけて発生が増加していますが、
今年は特に9月から
金沢市・加賀方面に集中しています。
古いタイヤでも盗まれていますので、保管の仕方を工夫して
被害にあわないようにしましょう。



正しい保管方法は？



鍵のかかる場所に置くのがベストです

**屋外に置く場合はカバーをかけるなど
一目でタイヤだとわからない工夫を！**

**センサーライト等の防犯機器があれば
より効果的です**