

# 「IP 防犯ネット」情報 Vol.131

## ～自転車の盗難が増える季節です～

平成 26 年 3 月 11 日  
石川県警察本部  
生活安全企画課

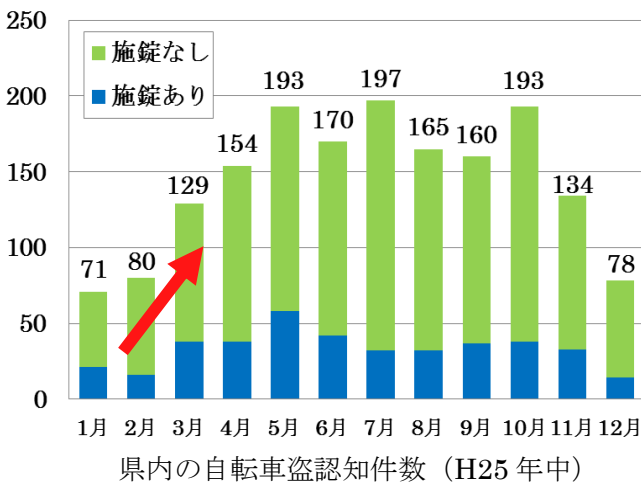
# 自転車盗難は春から増えます！

雪が解けて自転車に乗れるようになる春先から、  
自転車の盗難被害が増えはじめます！

昨年も、**2月から3月にかけて大幅に増加**しています。



## どんな自転車が盗られやすいの？



平成 25 年中の被害では、

盗まれた自転車の **75%以上が無施錠**でした。

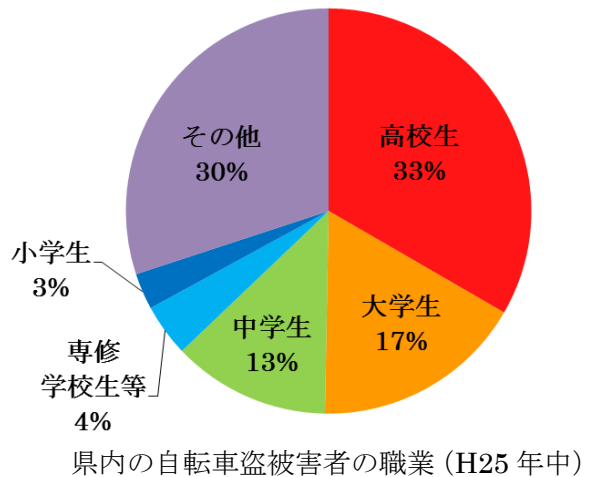
鍵かけは最も有効な盗難防止対策です。

進級・進学で新しく自転車を購入される際には、  
**防犯性能の高いものを選び、二重ロック用の鍵を併せて購入**するようにしましょう。

## 被害者の多くは学生の皆さんです

通学等でよく自転車を利用する **中学生・高校生・大学生の被害者割合が高くなっています。**

駅や学校はもちろん、コンビニエンスストアなどで少し離れるあいだでもしっかり鍵をかけましょう。



# 自転車に **愛錠** を

