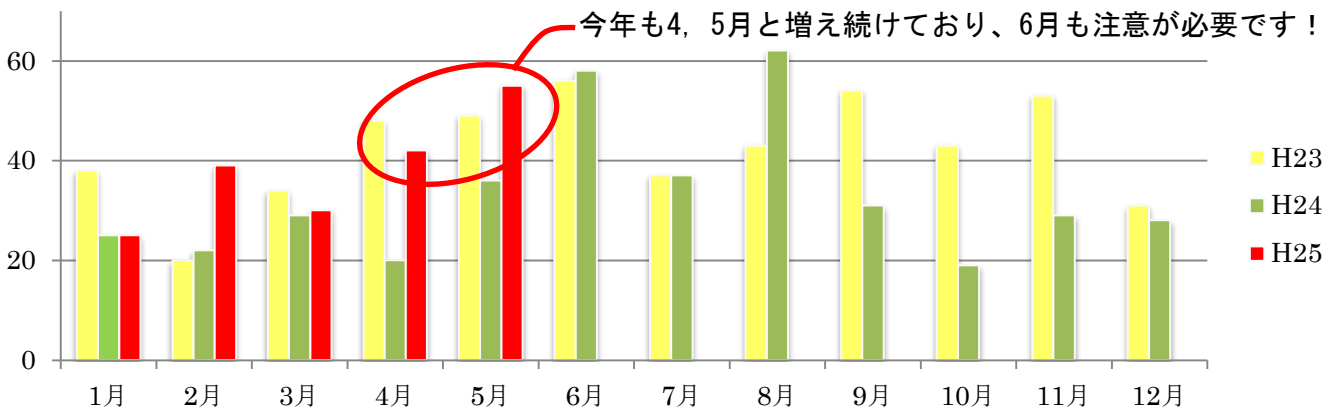


# 「IP 防犯ネット」情報 Vol.110

## ～住宅対象侵入窃盗被害防止対策～

平成 25 年 6 月 18 日  
石 川 県 警 察 本 部  
生 活 安 全 企 画 課

### 石川県内の住宅対象侵入窃盗発生状況

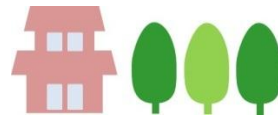


これから夏に向けて暑くなる日が続く、家の窓を開けることが多くなってきます。  
住宅侵入窃盗の被害も6月に増加する傾向にあります。  
外出時の鍵かけを徹底し、空き巣などの被害を防止しましょう！



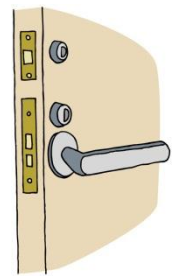
#### 外出時

- すべてのドア・窓の鍵を閉めましょう。  
2階だから・小窓だからと油断しない！
- 室内が見えないようにカーテンを閉めましょう。
- ワンドアツーロックにしましょう。  
補助錠としてC P錠を使うと効果的です。  
※C P錠…一定の基準を満たした防犯性能の高い錠です。



#### 在宅時

- 在宅時でも鍵をかけましょう。  
入浴・就寝中に侵入されることがあります！
- センサーライトなどを取り付けて夜間も明るくしておきましょう。



#### 特に女性は注意

- 洗濯物は外から見えないように干しましょう。
- 来訪者はドアスコープで確認しましょう。
- 帰宅時にドアを開けるときは後ろに人がいないことを確認しましょう。
- 女性のひとり暮らしであることがわからないようにしましょう。

**鍵かけは防犯の基本です！**

**短時間でもしっかり施錠！**