

# 自行车规则・礼仪问题集

请在口内记载正确的标记。

问 1

原则骑自行车时，要在车道左侧末端通行，但是有右图标志或在车道通行危险时，可以使用人行道通行。

☐

问 2

骑自行车在人行道上通行时，要在人行道的左侧末端，用可以立即停止的速度进行。

☐

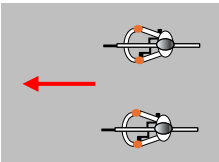
问 3

在有信号灯交叉路口骑自行车的时候，在车道通行的话，要遵守车辆用信号，在斑马线通行的话，要遵守步行者用信号。

☐

问 4

在狭窄的道路上，不能并排骑车，但如果在宽阔的道路，可以并排骑车。

☐

问 5

骑自行车时，不可以使用智能手机，打电话，看着画面。

☐

问 6

在有右图标识的地方，必须暂停，确认安全。

☐

问 7

虽然晚上骑自行车时，必须开灯，但是因路灯或店铺照明等而明亮的场所，开不开灯也没关系。

☐

问 8

在石川县骑自行车时必须加入自行车保险。

☐

问 9

骑自行车与行人或汽车相撞时，如果受伤程度轻微，不需要报警，和对方交换联系方式就可以了。

☐

问10

骑自行车违反交通规则时，青切符罚单制度在2026年4月即将开始。

☐

# 自行车规则・礼仪问题集

## 问题和解说

### 问 1

原则骑自行车时，要在车道左侧末端同行，但是有右图标志或车道通行危险时，可以通过人行道通行。



对

原则自行车，必须在车道左边尽头通行。

在日本，车辆靠左行驶，自行车也靠左行驶。

但是，在以下情况下，可以例外地在人行道上通行。

在有右图标记时

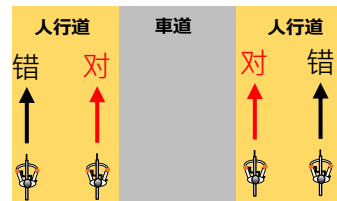
未满13岁，70岁以上的人骑车时

因道路施工等车道左侧末端无法通行时

车道宽度窄，汽车等通行量多时，在车道上通行危险时。

### 问 2

骑自行车在人行道上通行时，在人行道的左侧末端，要可以立即停止的速度进行。



错

在人行道上通行时，请靠车道行驶。如右图所示，在规定自行车行驶场所的地方，请行驶规定的地方。

另外，在人行道上通行时，要用可以立即停止的速度行驶。



### 问 3

骑自行车通过有信号灯交叉路口或在车道时，要根据车辆用信号灯，在人行横道上通行时，要遵守行人用信号灯。



对

骑自行车通过有信号灯交叉路口时，请遵守车辆用信号灯等。

通过斑马线时，要遵守步行者用信号灯。

但是，人行者用信号灯记载「步行者・自行车专用」时，请遵守该信号灯。



「步行者・自行车转用」

# 自行车规则·礼仪问题集

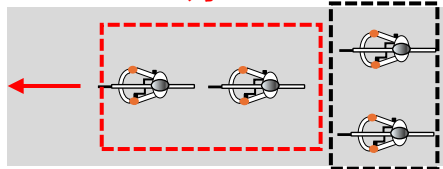
## 问题和解说

### 问 4

在狭窄的道路上，自行车不能横向并排行驶，但如果是宽阔的道路，也可以横向并排行驶。

对

错



错

自行车不能并排骑车，如果有多辆自行车，请排队。

在并排骑车中，可能会发生汽车或行人卷入的事故。另外，汽车和行人通行的空间变窄，可能会发生危险。

### 问 5

骑自行车时，不可以拿着智能手机，打电话，看着画面。



对

不能使用智能手机等打电话，不能边看画面边骑自行车。另外，即使将智能手机固定在手柄上等，也不能边看画面或边操作边骑车。

### 问 6

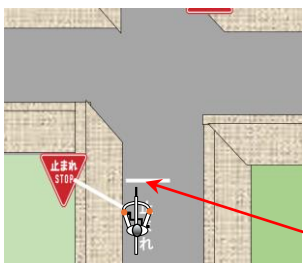
在有有图标识的地方，必须暂停，确认安全。



对

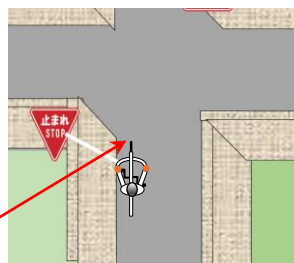
这个标志是暂停的含义。

在有这个标志的地方，在道路上存在白线情况下在白线前停止，在没有白线情况下在交叉路口之前停止，确认安全。



停止位置

停止位置是在停止线之前



没有停止线的话，在交叉路口之前停止

# 自行车规则・礼仪问题集

## 问题和解说

問 7

虽然晚上骑自行车时，要开灯，但是因路灯或店铺照明等而明亮的场所，不开灯也没关系。



错

在晚上骑自行车时，即使在明亮的地方也要开灯。  
自行车的灯光不仅照亮了道路，让其他人，汽车等，也很容易注意到有自行车。  
除了晚上以外，因天气等原因能见度差时，也开灯骑车吧。

問 8

在石川县骑自行车时必须加入自行车保险。



对

在石川县骑自行车时，必须加入自行车保险。  
除了自行车车主加入的保险以外，还有学校或职场加入的保险或自行车保险以外的保险选项。  
请确认一下自己的投保情况吧。

問 9

骑自行车时与行人或汽车相撞时，如果受伤程度轻松，不要报警，和对方交换联系方式就可以了。



错

遭遇交通事故时，必须报警(110号)。  
如果有人受伤，请拨打119。  
举报后，在人行道等安全场所等待警察或救急队的到来。

問10

从2026年4月开始，骑自行车违反交通规则时，蓝票的文件进行处理并交纳罚款的制度即将开始。



对

对于自行车违反交通规则，将根据青切符罚单制度进行处理。这是只需缴纳罚款，不需经过法院手续的制度。  
罚款为使用智能手机12000日元，不暂停，不开灯5000日元，并排骑车3000日元等。  
酒后驾驶等恶性，重大违规行为，将有机会接受审判及被罚款。