

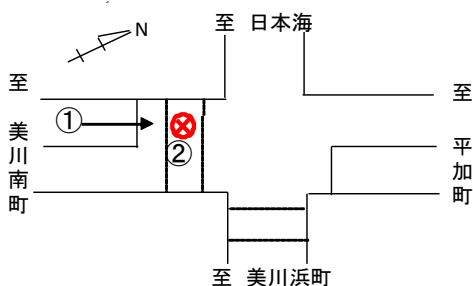


交通死亡事故発生！！

準中型貨物車と歩行者が衝突

石川県内の
交通事故死者数
前年同期比
1人(-6人)
(2月4日現在)

事故現場



事故状況

発生日時：2月3日（水）午前6時5分頃

発生場所：白山市美川永代町甲地内

（主要地方道 金沢美川小松線）

事故概要：準中型貨物車（①50代男性運転）が信号機のない交差点を走行する際、横断歩道を横断中の歩行者（②70代男性・死亡）と衝突したものの

◇いぬわし君のワンポイントアドバイス◇

早朝・夜間等の時間帯の運転や外出には気をつけましょう！

ドライバーの皆さんへ

- ハイビームを上手に活用し、いち早く歩行者等を発見できる運転をしましょう。
- 早朝・夜間で交通量が少なくなると、速度を出しがちになりますが、制限速度を遵守し、昼間以上に慎重な運転を心掛けましょう。

歩行者の皆さんへ

- 明るい服装の着用や反射材用品等の活用を心掛けて、自分の存在をドライバーに知らせましょう。
- 道路を横断する前だけでなく、横断中も左右の安全を確認しましょう。

ツイッターを運用しています。フォローお願いします！【石川県警察交通安全情報@IP_koutuu_anzen】



◇ 毎月1日、15日（土・日・祝の場合、翌平日）に新情報を配信します。

◇ 県警のウェブサイトにも掲載しています。（アドレス www2.police.pref.ishikawa.lg.jp/）

〔 交通法令・制度等についてはこちら

アドレス www2.police.pref.ishikawa.lg.jp/trafficsafety/trafficsafety05/ 〕

