

執 務 資 料

令 和 2 年 5 月

令和2年12月31日まで保存

(事故分析係 5043)

# 石川県の交通事故発生状況

令和2年3月（確定値）

石川県警察本部交通企画課

## ～ 目 次 ～

P 1	..... 本県の事故発生状況等
P 2	..... 警察署別交通事故件数、負傷者数、死者数
P 3	..... 事故の内容
P 4	..... 月別、事故区分別
P 5	..... 警察署別、時間別発生状況
P 6	..... 警察署別、道路別発生状況
P 7	..... 警察署別、昼夜別、状態別、死傷者数
P 8、9	..... 警察署別、事故類型別発生状況
P 10	..... 市町別発生状況
P 11	..... 市町別、状態別死者数
P 12	..... 市町別、状態別傷者数
P 13	..... 当事者別、年齢別発生件数（1、2当事者）
P 14	..... 道路形状別、道路別発生状況
P 15	..... 状態別、年齢別死者数
P 16	..... 状態別、年齢別傷者数
P 17、18	..... 第1当事者の違反別、警察署別発生件数
P 19	..... 子供、高校生、大学生、高齢者の市町別発生状況
P 20	..... 高齢者の事故の発生状況
P 21	..... 高齢者の時間別、通行目的別発生件数
P 22	..... 歩行者事故の発生状況
P 23	..... 自転車事故の発生状況

1 本県の概況・隣接県・全国の事故発生状況等

	3月中	前年同期比		年累計	前年同期比	
		増減数	増減率		増減数	増減率
発生件数	217	-10	-4.4%	599	-20	-3.2%
死者数	5	5		14	9	180.0%
負傷者数	253	-14	-5.2%	705	-12	-1.7%

※ 死者数14人のうち高齢者は8人で、その構成率は57.1%  
(前年、死者数5人、うち高齢者4人で、構成率80%)

※ 死亡事故 3月末 発生件数 14件 (前年比 9件)  
死者数 14人 (前年比 9人)

2 全国の事故

	3月中	前年同期比		年累計	前年同期比	
		増減数	増減率		増減数	増減率
発生件数	27,763	-5,932	-17.6%	82,729	-12,393	-13.0%
死者数	239	-22	-8.4%	748	12	1.6%
負傷者数	33,433	-7,476	-18.3%	99,104	-15,869	-13.8%

(注) 全国の数値については、概数である。

3 死者数の本県全国位置 (ワースト順)

3月末

死者数	増減数	増減率
19位 14人	4位 9人	1位 180%

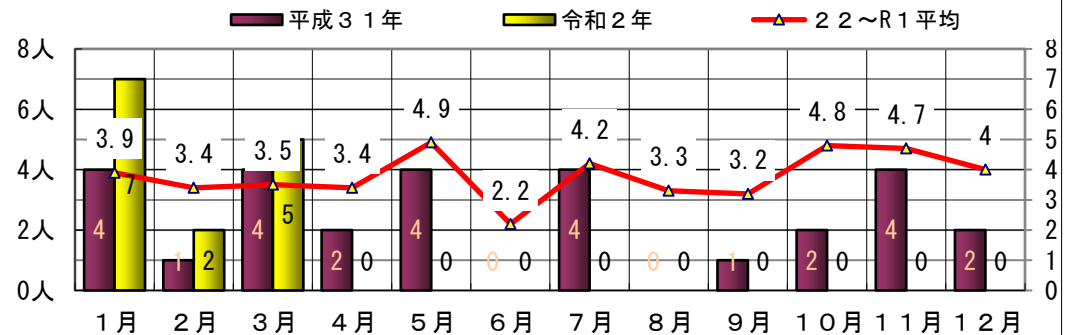
4 免許人口構成

年月	県内免許人口	高齢者～65歳以上～ (内75歳以上)		若年者～24歳以下～	
		構成率	構成率	構成率	構成率
2年3月	779,503	199,651 (63,596)	25.6% (8.2%)	59,772	7.7%

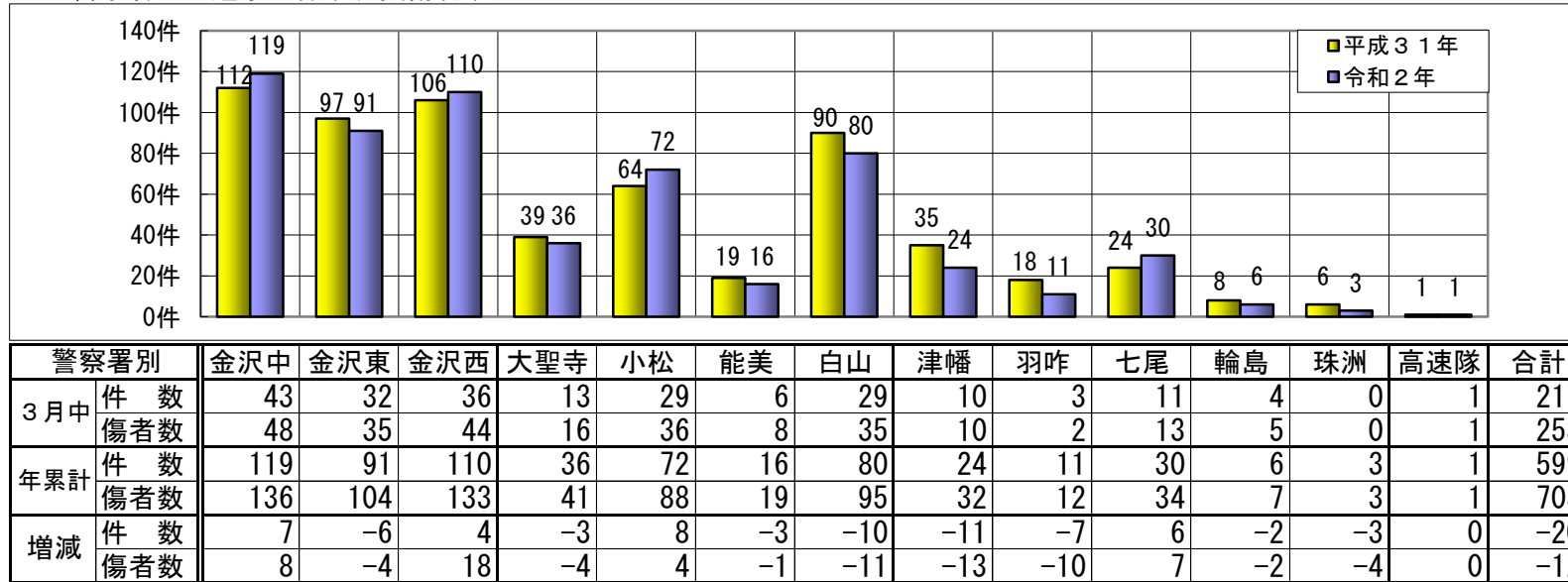
5 月別交通事故発生状況

	発生件数				死者数			負傷者数				
	1日 平均	前年同月比		1日 平均	前年同月比		1日 平均	前年同月比				
		増減数	増減率		増減数	増減率		増減数	増減率			
1月	198	6.4	1	0.5%	7	0.23	5	250.0%	237	7.6	10	4.4%
2月	184	6.3	-11	-5.6%	2	0.07	-1	-33.3%	215	7.4	-8	-3.6%
3月	217	7.0	-10	-4.4%	5	0.16	5		253	8.2	-14	-5.2%
4月	0	0.0	0		0	0.00	0		0	0.0	0	
5月	0	0.0	0		0	0.00	0		0	0.0	0	
6月	0	0.0	0		0	0.00	0		0	0.0	0	
上半期	599	6.6	-20	-3.2%	14	0.15	9	180.0%	705	7.7	-12	-1.7%
7月	0	0.0	0		0	0.00	0		0	0.0	0	
8月	0	0.0	0		0	0.00	0		0	0.0	0	
9月	0	0.0	0		0	0.00	0		0	0.0	0	
10月	0	0.0	0		0	0.00	0		0	0.0	0	
11月	0	0.0	0		0	0.00	0		0	0.0	0	
12月	0	0.0	0		0	0.00	0		0	0.0	0	
下半期	0	0.0	0		0	0.00	0		0	0.0	0	
合計	599	6.6	-20	-3.2%	14	0.15	9	180.0%	705	7.7	-12	-1.7%

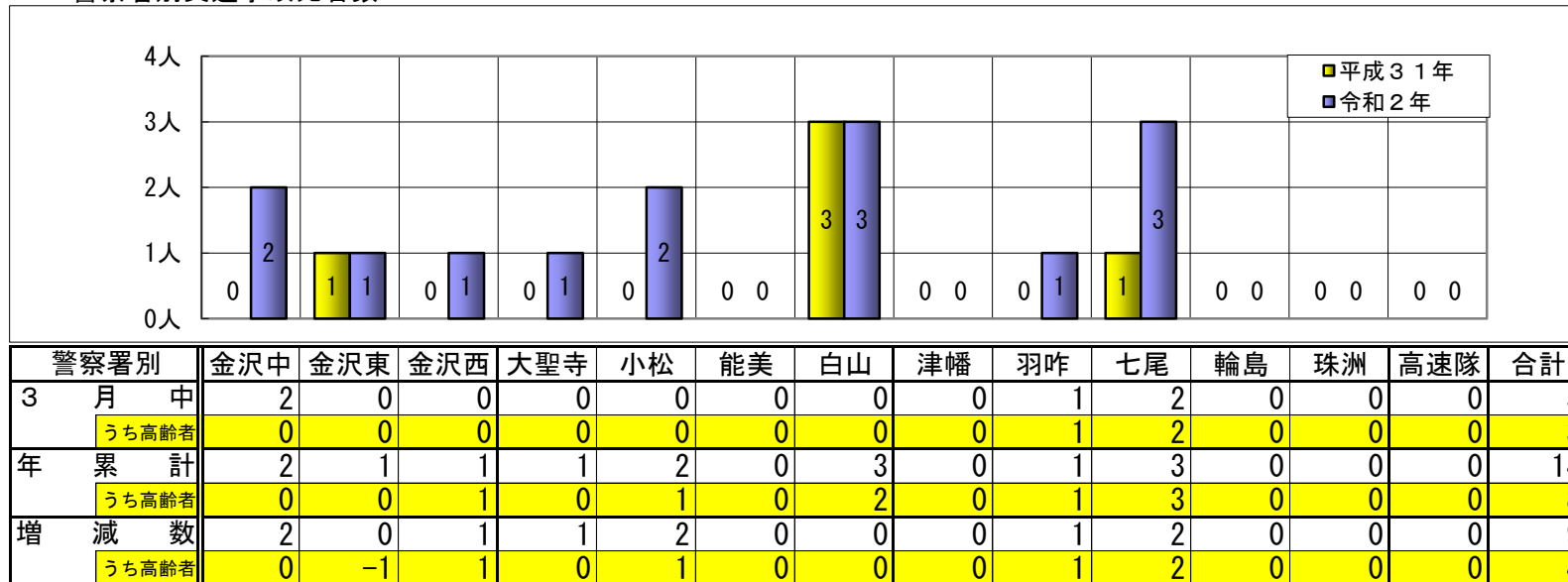
月別死者数推移



6 警察署別交通事故件数、負傷者数



7 警察署別交通事故死者数



# 事故の内容

全署 令和2年3月分月報

区分		件数						死者						傷者					
		当月		累計		前年対比		当月		累計		前年対比		当月		累計		前年対比	
		本年	前年	本年	前年	増減数	増減率	本年	前年	本年	前年	増減数	増減率	本年	前年	本年	前年	増減数	増減率
曜日別	月	31	26	94	83	11	13.3	2		3	1	2	200.0	33	28	109	95	14	14.7
	火	28	40	84	95	-11	-11.6			3	2	1	50.0	40	45	109	100	9	9.0
	水	32	37	83	92	-9	-9.8							36	41	93	102	-9	-8.8
	木	34	31	99	103	-4	-3.9			2		2		39	46	116	129	-13	-10.1
	金	33	35	95	104	-9	-8.7	1		4		4		36	38	108	115	-7	-6.1
	土	31	32	80	79	1	1.3	1		1	1			35	36	91	94	-3	-3.2
	日	28	26	64	63	1	1.6	1		1	1			34	33	79	82	-3	-3.7
昼夜別	昼	165	167	389	396	-7	-1.8	3		7		7		193	197	468	464	4	0.9
	夜	52	60	210	223	-13	-5.8	2		7	5	2	40.0	60	70	237	253	-16	-6.3
天候別	晴	98	112	190	243	-53	-21.8	3		4		4		114	124	212	279	-67	-24.0
	曇	71	61	219	198	21	10.6	2		9	2	7	350.0	81	78	260	233	27	11.6
	雨	44	49	176	131	45	34.4			1	3	-2	-66.7	53	60	216	152	64	42.1
	霧 雪	4	5	14	47	-33	-70.2							5	5	17	53	-36	-67.9
1 当営業車 による事故	バス		1	1	3	-2	-66.7								3	1	6	-5	-83.3
	ハイヤー・タクシー	2	4	8	9	-1	-11.1							2	5	9	10	-1	-10.0
	トラック	7	8	21	24	-3	-12.5			1	1			8	9	32	29	3	10.3
1 当ダンプカーによる事故	3		4	2	2	100.0							5		6	2	4	200.0	
1 当女性による事故	72	81	228	228					2	1	1	100.0	85	104	266	270	-4	-1.5	
女性の事故	132	137	378	390	-12	-3.1	1		3	2	1	50.0	119	134	311	357	-46	-12.9	
1 当若年者による事故	34	35	90	84	6	7.1	2		3		3		40	40	108	100	8	8.0	
1 当高齢者による事故	48	52	134	121	13	10.7	2		3	1	2	200.0	53	63	145	136	9	6.6	
二輪車の事故	3	5	13	16	-3	-18.8			1		1		2	5	10	15	-5	-33.3	
原付車の事故	1	2	5	5					1		1		1	2	4	5	-1	-20.0	
高校生の事故	5	6	10	12	-2	-16.7							6	6	13	14	-1	-7.1	
交差点(付近含む)での事故	125	134	349	361	-12	-3.3	2		8	2	6	300.0	143	163	407	422	-15	-3.6	
カーブでの事故	13	4	24	24			2		2	1	1	100.0	13	4	25	29	-4	-13.8	
飲酒運転の事故	2	3	7	5	2	40.0							2	3	12	8	4	50.0	
無免許等運転の事故	2		3	3									5		6	3	3	100.0	
1 当県外者の事故	12	8	30	29	1	3.4							12	10	37	35	2	5.7	
全数		217	227	599	619	-20	-3.2	5		14	5	9	180.0	253	267	705	717	-12	-1.7

注) 女性、二輪車、原付車、高校生、飲酒運転、無免許運転の件数は、第1又は第2当事者となった件数。(第1、第2共に該当の場合は1件として計上)

注) 飲酒運転については、酒気帯び以上。

月別、事故区分別

令和2年3月

		合計		1月		2月		3月		4月		5月		6月		7月		8月		9月		10月		11月		12月	
		件数	増減	件数	増減	件数	増減	件数	増減	件数	増減	件数	増減	件数	増減	件数	増減	件数	増減	件数	増減	件数	増減	件数	増減	件数	増減
全事故	件数	599	-20	198	1	184	-11	217	-10																		
	死者	14	9	7	5	2	-1	5	5																		
	傷者	705	-12	237	10	215	-8	253	-14																		
歩行者	件数	95	-19	38	6	26	-16	31	-9																		
	死者	4	2	3	2	1																					
	傷者	98	-16	38	6	27	-14	33	-8																		
自転車	件数	84	31	28	12	28	17	28	2																		
	死者		-1				-1																				
	傷者	85	33	27	11	28	18	30	4																		
二輪車	件数	13	-3	3		7	-1	3	-2																		
	死者	1	1	1	1																						
	傷者	10	-5	1	-2	7		2	-3																		
子供	件数	9	-7	2		3	-2	4	-5																		
	死者																										
	傷者	26		10	6	6	-3	10	-3																		
高校生	件数	10	-2	2	-2	3	1	5	-1																		
	死者																										
	傷者	13	-1	3	-2	4	1	6																			
高齢者	件数	227	16	81	21	67	-5	79																			
	死者	8	4	4	3	1	-2	3	3																		
	傷者	139	5	45		45	-2	49	7																		
若年一	件数	90	6	31	2	25	5	34	-1																		
	死者	3	3			1	1	2	2																		
	傷者	108	8	39	4	29	4	40																			
女性一	件数	228		81	4	75	5	72	-9																		
	死者	2	1	1		1	1																				
	傷者	266	-4	96	9	85	6	85	-19																		
高齢一	件数	134	13	48	17	38		48	-4																		
	死者	3	2			1		2	2																		
	傷者	145	9	48	14	44	5	53	-10																		
交差点	件数	349	-12	118	5	106	-8	125	-9																		
	死者	8	6	5	4	1		2	2																		
	傷者	407	-15	145	13	119	-8	143	-20																		
カーブ	件数	24		5	-5	6	-4	13	9																		
	死者	2	1				-1	2	2																		
	傷者	25	-4	6	-8	6	-5	13	9																		
夜間	件数	210	-13	93		65	-5	52	-8																		
	死者	7	2	4	2	1	-2	2	2																		
	傷者	237	-16	102	-3	75	-3	60	-10																		

警察署別、時間別発生状況

令和2年1月～3月

		0	1	2	3	4	5	6	7	8	9	10	11	12	13	14	15	16	17	18	19	20	21	22	23	計	
金沢中	件	2	1	2	2			5	12	10	8	5	9	9	3	8	5	6	11	7	8	2	1	1	2	119	
	死																				1					1	2
	傷	2	1	3	2			6	14	11	8	5	9	12	3	10	6	10	12	8	7	3	1	2	1	136	
金沢東	件	1		1				3	3	9	3	10	4	5	3	4	3	5	6	10	7	6	5	1	2	91	
	死	1																								1	
	傷			1				3	3	9	5	11	5	6	3	6	3	6	8	13	7	7	5	1	2	104	
金沢西	件	1	1	1				1	9	4	4	8	7	6	5	8	8	9	17	8	4	3	5		1	110	
	死																				1					1	
	傷	1	1	1				1	10	5	6	11	8	6	6	11	8	11	18	12	5	6	5		1	133	
大聖寺	件			1	1	2		1	2	2	3		1	2		3	1	4	4	6	2	1				36	
	死										1															1	
	傷			1	1	2		1	2	2	2		2	4		3	1	6	4	7	2	1				41	
小松	件						1	3	5	7	4	1	5	4	2	4	5	6	5	9	5	4	1		1	72	
	死									1	1															2	
	傷					2	3	6	8	5	1	5	4	4	10	5	6	5	9	5	7	1			2	88	
能美	件								1	4		1			1			2	4	2	1					16	
	死																										
	傷								1	5		1			1			2	6	2	1					19	
白山	件		2	2				3	7	4	3	1	5	9	3	4	3	3	12	7	3	3	3	1	2	80	
	死			1				1														1				3	
	傷		2	2				2	8	4	7	1	5	12	4	4	3	4	16	8	3	3	3	1	3	95	
津幡	件								4	4	2	1	1	2	3		3		1	2	1					24	
	死																										
	傷								4	5	2	1	1	4	8		3		1	2	1					32	
羽咋	件									1			1	1		1	1	2	1	2	1					11	
	死												1													1	
	傷									1				2		1	1	2	2	2	1					12	
七尾	件						1		2	1	1	2	3	2	1	5	4	1	4	1				1	1	30	
	死								1			1						1								3	
	傷						1		2	1	1	2	3	3	1	5	4	2	4	1				2	2	34	
輪島	件									1		1	1	1						1			1			6	
	死																										
	傷									1		1	2	1						1			1			7	
珠洲	件											1		2												3	
	死																										
	傷											1		2												3	
高速隊	件																			1						1	
	死																										
	傷																			1						1	
合計	件	4	4	7	3	2	2	16	45	47	28	31	37	43	21	37	33	38	67	54	32	20	15	4	9	599	
	死	1		1				1	1	1	2	1	1					1			2	1			1	14	
	傷	3	4	8	3	2	3	16	50	52	36	35	40	56	30	50	34	49	78	64	32	28	15	6	11	705	

警察署別、道路別発生状況

令和2年1月～3月

		国道													北陸道	能越道	県道				市道	町道	その他	合計	
		8	157	159	160	249	304	305	359	360	364	415	416	470			471	主地	里山	大農					一般
金沢中	件		13	1													30			11	59			5	119
	死																			1	1				2
	傷		13	1													41			11	65			5	136
金沢東	件	10	1	2			1		7								7			20	41		2	91	
	死																				1			1	
	傷	12	1	2			1		7								7			30	42		2	104	
金沢西	件	20															34			9	40		7	110	
	死																1							1	
	傷	26															40			11	49		7	133	
大聖寺	件	7															6			5	13		5	36	
	死	1																						1	
	傷	9															6			7	13		6	41	
小松	件	3					12		11			1					9			4	29		3	72	
	死																			1	1			2	
	傷	6					18		12			1					9			5	34		3	88	
能美	件	1															4			2	7	1	1	16	
	死																								
	傷	2															6			2	7	1	1	19	
白山	件	9	7														11			19	31		3	80	
	死		1																	1	1			3	
	傷	15	6														15			23	33		3	95	
津幡	件	3		3													3			4	2	7	2	24	
	死																								
	傷	8		3													5			4	2	8	2	32	
羽咋	件			1		2											1	3		1	2	1		11	
	死																	1						1	
	傷			1		2											1	3		2	2	1		12	
七尾	件			4		5											7	2		4	5	2	1	30	
	死																1	1		1				3	
	傷			5		6											7	3		4	6	2	1	34	
輪島	件					2											2				2			6	
	死																								
	傷					3											2				2			7	
珠洲	件																1							2	3
	死																								
	傷																1							2	3
高速隊	件														1										1
	死																								
	傷																1								1
合計	件	53	21	11		9	1	12	7	11			1				115	5		79	231	11	31	599	
	死	1	1																	4	4			14	
	傷	78	20	12		11	1	18	7	12			1				140	6		99	255	12	32	705	

※のと里山海道は、一般国道470号（能越自動車道）を除く



警察署別、昼夜別、状態別、死傷者数

令和2年1月～3月

		昼間								夜間								合計	
		乗用	貨物	特殊車	自二	原付	自転車	歩行者	その他	小計	乗用	貨物	特殊車	自二	原付	自転車	歩行者		その他
金沢中	死										2								2
	傷	62	5		1		14	10		92	21	1				4	18		44
金沢東	死															1			1
	傷	50	4			1	7	1		63	22	1			7	11		41	104
金沢西	死															1			1
	傷	62	7		2		13	6		90	30	2			2	9		43	133
大聖寺	死	1								1									1
	傷	18	3				1	2		24	7	1			1	8		17	41
小松	死	2								2									2
	傷	38	7		1	1	10	1		58	16	1			6	7		30	88
能美	死																		
	傷	11	1				1	1		14	2					3		5	19
白山	死													1		2		3	3
	傷	38	5				10	6		59	27		1		5	3		36	95
津幡	死																		
	傷	19	6			1	1	1		28	3					1		4	32
羽咋	死	1								1									1
	傷	5	1		1					7	3					2		5	12
七尾	死	3								3									3
	傷	13	7			1	2	1		24	5	1				4		10	34
輪島	死																		
	傷	2	2				1			5		1				1		2	7
珠洲	死																		
	傷	1						2		3									3
高速隊	死																		
	傷		1							1									1
合計	死	7								7	2			1		4		7	14
	傷	319	49		5	4	60	31		468	136	8		1	25	67		237	705

警察署別、事故類型別発生状況(1)

令和2年1月～3月

		人対車両										車両相互										
		対面通行中	背面通行中	横断中				路上遊戯中	路上作業中	路上停止中	路上横臥	その他	正面衝突	追突		出合い頭	追越追抜時	すれ違い時	左折時	右折時		その他
				横断歩道	歩道付近	歩道橋付近	その他							進行中	その他					右折直進	その他	
金沢中	件		1	12			8					4	1	3	39	21		1	2	7	6	11
	死傷		1	15			8					4	1	3	44	26		1	2	10	6	14
金沢東	件			4	2		3					3	4	4	31	26		1	4	2	2	5
	死傷			4	1		3					4	4	5	40	27		2	4	2	2	6
金沢西	件		1	3			10					1	2	5	42	21			6	6	2	9
	死傷		1	3			9					1	2	5	57	25			7	8	4	9
大聖寺	件			4	1		2			1		1	1	1	11	7		1		3		2
	死傷			4	1		2			1		1	1	1	13	8		1		4		3
小松	件		1	1			3					3	1	1	20	27			3	5	1	6
	死傷		1	1			3					3	1	3	27	32			3	6	1	7
能美	件		2				2					1			5	3						3
	死傷		2				2					1			7	3						4
白山	件			4	1		4			1		2	3	29	22			1	3	4	4	4
	死傷			5	1		3			1		3	2	40	24			3	3	5	4	4
津幡	件			1						1					4	7			1	5	2	3
	死傷			1						1					9	10			1	5	2	3
羽咋	件	1					1						1	2	3					1		1
	死傷	1					1						2	2	4					1		1
七尾	件	1		2			1			1		1	2	9	7			1		1	1	2
	死傷	1		2			1			1		2	3	9	7			2		1	1	3
輪島	件		1									3		1								1
	死傷		1									3		2								1
珠洲	件										2	1										
	死傷										2	1										
高速隊	件												1									
	死傷												1									
合計	件	2	6	31	4		34			3	1	14	17	21	193	144		4	17	33	18	47
	死				2		2						1	1						1		1
	傷	2	6	35	2		32			3	1	15	19	25	250	166		6	20	40	21	55

警察署別、事故類型別発生状況(2)

令和2年1月～3月

		車両単独											列車		
		電柱	標識	工作物					運転者不在 駐車車両	路外逸脱		転倒		その他	
				安全 帯島	防 護 柵	家 屋 塀	橋 梁 ・ 橋 脚	そ の 他		転 落	そ の 他				
金沢中	件				1				1					1	
	死				1				1						
	傷													1	
金沢東	件														
	死														
	傷														
金沢西	件			1						1					
	死														
	傷			1						1					
大聖寺	件									1					
	死														
	傷									1					
小松	件														
	死														
	傷														
能美	件														
	死														
	傷														
白山	件								1					1	
	死														
	傷								1					1	
津幡	件														
	死														
	傷														
羽咋	件				1										
	死				1										
	傷														
七尾	件		1												
	死		1												
	傷		1												
輪島	件														
	死														
	傷														
珠洲	件														
	死														
	傷														
高速隊	件														
	死														
	傷														
合計	件		1	1	2				2	2				1	1
	死		1		2				1						
	傷		1	1					1	2				1	1

## 市町別 発生状況

令和2年1月～3月

	件 数			死 者			傷 者			
	本 年	前 年	増 減	本 年	前 年	増 減	本 年	前 年	増 減	
高 速 隊	1	1					1	1		
金 沢 市	金沢中	119	112	7	2		2	136	128	8
	金沢東	91	97	-6	1	1		104	108	-4
	金沢西	110	106	4	1		1	133	115	18
	小 計	320	315	5	4	1	3	373	351	22
七 尾 市	19	18	1	1	1		22	20	2	
小 松 市	72	64	8	2		2	88	84	4	
輪 島 市	6	6					7	7		
珠 洲 市		1	-1					1	-1	
加 賀 市	36	39	-3	1		1	41	45	-4	
羽 咋 市	5	10	-5				6	12	-6	
か ほ く 市	8	10	-2				10	10		
白 山 市	47	56	-9		3	-3	57	67	-10	
能 美 市	13	13					16	14	2	
野々市市	33	34	-1	3		3	38	39	-1	
川 北 町	3	6	-3				3	6	-3	
津 幡 町	10	15	-5				16	24	-8	
内 灘 町	6	10	-4				6	11	-5	
志 賀 町	4	5	-1	1		1	4	6	-2	
宝達志水町	2	3	-1				2	4	-2	
中 能 登 町	11	6	5	2		2	12	7	5	
穴 水 町		2	-2					2	-2	
能 登 町	3	5	-2				3	6	-3	
合 計	599	619	-20	14	5	9	705	717	-12	

市町別、状態別死者数

令和2年1月～3月

	歩行者				自転車				四輪		小型二輪		軽二輪		二種原付		一種原付		その他	合計
	子供	高齢者	その他	小計	子供	高齢者	その他	小計	運転中	同乗中	運転中	同乗中	運転中	同乗中	運転中	同乗中	運転中	同乗中		
高 速 隊																				
金 沢 市	金沢中								2											2
	金沢東			1	1															1
	金沢西		1		1															1
	小 計		1	1	2				2											4
七 尾 市										1										1
小 松 市									1	1										2
輪 島 市																				
珠 洲 市																				
加 賀 市									1											1
羽 咋 市																				
かほく市																				
白 山 市																				
能 美 市																				
野々市市		2		2													1			3
川 北 町																				
津 幡 町																				
内 灘 町																				
志 賀 町									1											1
宝達志水町																				
中能登町									1	1										2
穴 水 町																				
能 登 町																				
合 計		3	1	4					6	3							1			14

市町別、状態別傷者数

令和2年1月～3月

	歩行者				自転車				四輪		小型二輪		軽二輪		二種原付		一種原付		その他	合計	
	子供	高齢者	その他	小計	子供	高齢者	その他	小計	運転中	同乗中	運転中	同乗中	運転中	同乗中	運転中	同乗中	運転中	同乗中			
高速隊									1											1	
金沢市	金沢中	1	10	17	28	1	4	13	18	76	13	1									136
	金沢東	1	4	7	12	1	5	8	14	66	11							1			104
	金沢西	2	6	7	15	1	3	11	15	81	20					2					133
小計	4	20	31	55	3	12	32	47	223	44	1				2		1			373	
七尾市		1		1			2	2	15	3							1			22	
小松市		5	3	8	1	5	10	16	53	9					1		1			88	
輪島市			1	1		1		1	4	1										7	
珠洲市																					
加賀市		6	4	10		2		2	23	6										41	
羽咋市		2		2					2	1					1					6	
かほく市									8	1							1			10	
白山市		2	5	7	1	2	5	8	35	7										57	
能美市		1	2	3					11	2										16	
野々市市		2		2	1	1	5	7	21	7	1									38	
川北町		1		1	1			1	1											3	
津幡町						1		1	9	6										16	
内灘町		1	1	2					4											6	
志賀町									3	1										4	
宝達志水町									2											2	
中能登町		3	1	4					8											12	
穴水町																					
能登町		1	1	2					1											3	
合計	4	45	49	98	7	24	54	85	424	88	2				4		4			705	

当事者別、年齢別発生件数(1, 2当事者)

令和2年1月～3月

		6以下	7-12	13-15	16-19	20-24	25-29	30-34	35-39	40-44	45-49	50-54	55-59	60-64	65-69	70-74	75-79	80以上	不明	合計			
第1当	乗用	大型						1													1		
		中型																					
		準中型																					
		普通				9	31	33	25	21	23	34	29	22	28	23	22	12	10			322	
		軽				7	30	12	14	12	13	16	10	10	8	10	17	9	2			170	
	貨物	ミニカー																					
		大型						1				4	1	2								8	
		中型						2		1		2	1	1	1	1	1					10	
		準中型					1				1						2	1		1		6	
		普通				1	4	3	2	2	3	5	2	2	2	2						28	
	軽					3	3	3	1	1	2	4	3	1	2	6	3	7			39		
	乗用・貨物 計					17	69	54	45	37	41	63	47	40	40	38	48	25	20			584	
	特殊	大型農耕車																					
		大型その他													1								1
		小型農耕車																					
		小型その他																					
		小型751～					1																1
		小型401～750																					
		小型251～400																					
		軽二126～250					1																1
原二51～125										1												1	
二輪車計						2			1													3	
原付50														1				1			3		
軽車両	自転車				1	1				1	1				1				1		5		
	駆動補助機付自転車																						
	その他																						
	歩行者																				3	3	
その他																							
合計				18	72	54	45	38	42	64	47	40	42	38	50	25	21	3			599		
第2当	乗用	大型						1													1		
		中型																					
		準中型												1								1	
		普通				4	20	20	18	30	23	30	14	19	15	11	8	3	2			217	
		軽				2	11	16	13	13	12	22	12	10	3	4	8	8	4			138	
	貨物	ミニカー																					
		大型									1				1							2	
		中型						1		1		1										3	
		準中型						1	1					1	1	1						5	
		普通						1	1	3		2	1	1	2	1	1					13	
	軽						1	2	1	5	3	5	2	2	1	3		2			27		
	乗用・貨物 計					6	31	40	36	48	41	58	32	35	23	18	20	11	8			407	
	特殊	大型農耕車																					
		大型その他																					
		小型農耕車																					
		小型その他																					
		小型751～							1				1										2
		小型401～750																					
		小型251～400																					
		軽二126～250																					
原二51～125									1	2												3	
二輪車計								1	1	2		1										5	
原付50						1		1	2												2		
軽車両	自転車		4	2	12	8	3	3	3	2	4	2	7	6	5	4	9	6			80		
	駆動補助機付自転車																						
	その他																						
	歩行者	1		2		1	6	6	4		7	10	6	2	3	6	14	12	15		95		
その他																							
合計	1	6	2	19	45	50	44	52	53	72	41	44	32	29	38	32	29				589		

道路形状別、道路別発生状況

令和2年1月～3月

			国道														北陸道	能越道	県道			市道	町道	その他	合計		
			8	157	159	160	249	304	305	359	360	364	415	416	470	471			主地	里山	一般						
交 差 点	小	件	1	2														7		9	36	1			56		
		死																									
		傷	5	2															10		9	38	1			65	
	中	件	3	2	4		3		1	2	3								31		24	79	6	1		159	
		死																		1		1					2
		傷	3	2	4		3		1	2	3								38		29	88	7	1		181	
	大	件	9	3	2		1	1		1	1								17		3	17	1			56	
		死	1																	1							2
		傷	12	3	2		1	1		1	1								21		3	20	1			66	
交 差 点 付 近	件	7	5			1		2		1								22	1	14	24	1			78		
	死																			2	2					4	
	傷	8	5			1		3		1								25	1	21	29	1			95		
単 路	トンネル	件																									
		死																									
		傷																									
	橋	件	3																1			2			1	7	
		傷	4																1			3			1	9	
	カーブ 屈折	件					1												5		5	6				17	
		傷					1												5		5	5				16	
	その他	件	30	9	5		3		9	4	6				1				32	4	24	67	2	2		199	
		傷	46	8	6		5		14	4	7				1				40	5	32	72	2	2		245	
踏 切	件																										
	死																										
	傷																										
そ の 他	件																								27	27	
	死																										
	傷																								28	28	
合 計	件	53	21	11		9	1	12	7	11				1				115	5	79	231	11	31		599		
	死	1	1															2	2	4	4				14		
	傷	78	20	12		11	1	18	7	12				1				140	6	99	255	12	32		705		

※のと里山海道は、一般国道470号（能越自動車道）を除く



状態別、年齢別死者数

令和2年1月～3月

		6以下	7-12	13-15	16-19	20-24	25-29	30-34	35-39	40-44	45-49	50-54	55-59	60-64	65-69	70-74	75-79	80以上	合計	6未満	
乗用	大型	運転																			
		同乗																			
	中型	運転																			
		同乗																			
	準中型	運転																			
		同乗																			
	普通	運転				2									1					3	
		同乗														1				1	
	軽	運転							2							1				3	
		同乗													1			1		2	
	ミニカー	運転																			
		同乗																			
貨物	大型	運転																			
		同乗																			
	中型	運転																			
		同乗																			
	準中型	運転																			
	同乗																				
	普通	運転																			
		同乗																			
	軽	運転																			
		同乗																			
四輪車計		運転				2				2					1	1				6	
		同乗													1	1		1		3	
特殊車		運転																			
		同乗																			
二輪	小型二輪	運転																			
		同乗																			
	軽二輪	運転																			
		同乗																			
	二種原	運転																			
	同乗																				
	自動二輪小計	運転																			
		同乗																			
	原付	運転								1											1
		同乗																			
二輪車計		運転								1											1
		同乗																			
自転車		運転																			
		同乗																			
その他の車両		運転																			
		同乗																			
小計		運転				2			2	1					1	1					7
		同乗													1	1			1		3
歩行者		運転				1												1			2
		同乗																			4
その他		運転																			
		同乗																			
合計		運転				3			2	1					2	2	1		3		14
		同乗																			

状態別，年齢別傷者数

令和2年1月～3月

			6以下	7-12	13-15	16-19	20-24	25-29	30-34	35-39	40-44	45-49	50-54	55-59	60-64	65-69	70-74	75-79	80以上	合計	6未満		
乗用	大型	運転									1										1		
		同乗																					
	中型	運転																					
		同乗																					
	準中型	運転													1							1	
		同乗										2										2	
	普通	運転				4	20	19	20	32	26	34	16	23	16	12	7	3	2	234			
		同乗	6	4	1	3	11	3	2	7	2	3		4	3	4			1	54	5		
	軽	運転				2	9	14	14	13	13	21	14	11	4	5	6	7	3	136			
		同乗	2	2		3	5	2		1	2	2		1	1		1	3	2	27	2		
	ミニカー	運転																					
		同乗																					
貨物	大型	運転									1											1	
		同乗																					
	中型	運転							1		1		1									3	
		同乗																					
	準中型	運転							1	1					1	1	1					5	
		同乗																					
	普通	運転							1	1	4		1	1	1	2	1	2				14	
		同乗											1	2		1						4	
	軽	運転				1	1	3	1	4	3	5	2	2	2	2	3		3	30			
		同乗																					
小計	運転				6	30	37	39	51	44	60	36	39	25	21	18	10	8	424				
	同乗	8	6	1	6	16	5	2	8	7	6	2	5	5	4	1	3	3	88	7			
特殊車	運転																						
	同乗																						
二輪	小型二輪	運転							1				1									2	
		同乗																					
	軽二輪	運転																					
		同乗																					
	二種原	運転									2	2										4	
		同乗																					
	自動二輪小計	運転								1	2	2		1								6	
同乗																							
原付	運転							1							1		1		1	4			
	同乗																						
小計	運転							1	1	2	2		1		1		1		1	10			
	同乗																						
自転車	運転		4	3	12	9	4	3	4	3	4	2	7	6	5	4	9	6	85				
	同乗																						
その他の車両	運転																						
	同乗																						
計	運転		4	3	18	39	42	43	57	49	64	39	46	32	26	23	19	15	519				
	同乗	8	6	1	6	16	5	2	8	7	6	2	5	5	4	1	3	3	88	7			
歩行者			2	2		3	6	7	4		7	10	7	2	3	6	15	11	13	98	1		
その他																							
合計			10	12	4	27	61	54	49	65	63	80	48	53	40	36	39	33	31	705	8		

第1当事者の違反別、警察署別発生件数(1)

令和2年1月～3月

		金沢中	金沢東	金沢西	大聖寺	小松	能美	白山	津幡	羽咋	七尾	輪島	珠洲	高速隊	計
信号無視		4	6	8		3	1	5	1						28
通行禁止															
通 区 分	右側通行														
	歩道等通行					1									1
	その他					1									1
通行帯違反															
最高速度					1										1
横 断	後退禁止違反														
	横断転回禁止		1												1
車間距離不保持			1	1											2
進路変更禁止															
通行妨害															
追 越	追越し方法														
	禁止場所														
割込み等															
踏切不停止															
右 折	禁止場所									1					1
	交差点 原付														
	交差点 その他														
左 折	禁止場所														
	交差点		1			1									2
優先通行妨害		3		3	1	1		4	2						14
交 差 点	交差道路通行	3	3	4		5		1				1			17
	反対方向右折	1	2												3
	歩行者	4		1		1			1						7
	その他	2		1		2		1							6
歩 行	横断妨害	11	4	3	4	2		4				2			30
	通行妨害														
横断自転車妨害		3	1	2		1		1							8
徐 行	交差点					2	1	2	1						6
	交差点以外														
一時不停止		2		1	2	6		2	2			1			16
駐停車違反															
灯火違反															
合図不履行															
乗車不適當															
積 載	過積載														
	その他														
自転車の通行方法															
けん引違反															
整 備 不 良	ハンドル														
	ブレーキ														
	走行装置														
	その他														
最低速度															
酒酔い運転		1	1												2
過 労 等	薬物使用・覚せい剤等														
	薬物使用・シンナー等														
	薬物使用・その他														
	過労運転														
小計		34	20	24	8	26	2	20	7	1	4				146

第1 当事者の違反別、警察署別発生件数(2)

令和2年1月～3月

		金沢中	金沢東	金沢西	大聖寺	小松	能美	白山	津幡	羽咋	七尾	輪島	珠洲	高速隊	合計	
共同危険行為																
安全 運 転 義 務	ハンドル															
	ブレーキ	7	8	6	4	5	1	4		1	2				38	
	前方不注意・漫然	5	8	5	6	6	4	6	2	1	7	3			53	
	前方不注意・脇見	7	8	11	4	8	2	8	1	2	6		1	1	59	
	動静不注視	5	17	17	2	5	2	13	2			1			64	
	不確認・前 左右	42	21	39	10	16	3	24	9	4	9	1	1		179	
	不確認 ・ 後方	10	3	4	2	3	1	2	2	1	1		1		30	
	安全速度	5	3	2		1		1		1	1	1			15	
	予測不適			1		1	1								3	
	その他	3				1			1						5	
幼児等通行妨害																
ドア開放 等																
停止措置義務違反																
燃料(高速)																
故障表示																
自二輪車乗車方法																
条件違反																
その他の違反			2					1							3	
調査不能								1							1	
違反なし																
歩 行 者 の 違 反	信号無視															
	通 区 分	左側通行														
		車道通行														
		その他														
	横 断	横断歩道外横断														
		斜め横断														
		駐停車両前後横断														
		走行車両前後横断														
		禁止場所														
	幼児のひとり歩き															
	踏切不注意															
	めいてはいはいかい															
	路上遊戯															
	路上作業															
	飛び出し															
	その他の違反															
	調査不能															
違反なし																
不明		1	1	1											3	
小計		85	71	86	28	46	14	60	17	10	26	6	3	1	453	
合計		119	91	110	36	72	16	80	24	11	30	6	3	1	599	

子供、高校生、大学生、高齢者の市町別発生状況

令和2年1月～3月

	未就園児			園児			小学生			中学生			高校生			大学生			高齢者				
	件数	死者	傷者	件数	死者	傷者	件数	死者	傷者	件数	死者	傷者	件数	死者	傷者	件数	死者	傷者	件数	死者	傷者		
高 速 隊																							
金 沢 市	金沢中					1	1		2			1	3		3	15		11	46		24		
	金沢東					2	1		2				1		2	8			27		20		
	金沢西			1	1		1	2		2				1		7			4	30	1	20	
	小 計			1	1		4	4		6			1	4		6	30		15	103	1	64	
七 尾 市																				10	1	4	
小 松 市									3	1		1	4		4	1		1	36	1	23		
輪 島 市											1							3		2			
珠 洲 市																							
加 賀 市																1		2	17		11		
羽 咋 市																1			3		3		
かほく市																			5		3		
白 山 市										1		1	1		1	3		2	15		9		
能 美 市																1		1	7		4		
野々市市						4	1		2				1		1	3			9	2	7		
川 北 町							1		1										1		1		
津 幡 町			1																1		4		2
内 灘 町																			2		1		
志 賀 町																			3	1			
宝達志水町																			1				
中能登町																			5	2	3		
穴 水 町																							
能 登 町																			3		2		
合 計			2	1		8	6		12	2		4	10		13	39		22	227	8	139		

高齢者の事故の発生状況

令和2年1月～3月

		件数			死者			傷者		
		本年	前年	増減	本年	前年	増減	本年	前年	増減
65才～69才	1当	38	23	15	2	1	1	36	46	-10
	2当	29	41	-12						
70才～74才	1当	50	34	16	2	1	1	39	38	1
	2当	38	32	6						
75才～79才	1当	25	45	-20	1		1	33	28	5
	2当	32	23	9						
80才～84才	1当	17	13	4	2	1	1	21	12	9
	2当	18	13	5						
85才～89才	1当	4	4		1	1		7	9	-2
	2当	8	9	-1						
90才 以上	1当		2	-2				3	1	2
	2当	3		3						
歩行者	1当				3	2	1	45	42	3
	2当	47	43	4						
自転車	1当	1	1			1	-1	24	12	12
	2当	24	12	12						
原付	1当	2	1	1				2	1	1
	2当									
自二	1当									
	2当									
特殊車	1当		1	-1					1	-1
	2当		1	-1						
四輪車	1当	131	118	13	5	1	4	68	78	-10
	2当	57	62	-5						
その他	1当									
	2当									
合計	1当	134	121	13	8	4	4	139	134	5
	2当	128	118	10						

# 高齢者の時間別、通行目的別発生件数

令和2年1月～3月

		0	1	2	3	4	5	6	7	8	9	10	11	12	13	14	15	16	17	18	19	20	21	22	23	計		
業務	職業運転	1当			1					1										2			1		2	7		
		2当																						2			4	
	業務目的	1当								1				1		2		2	1								7	
		2当			1	1						2		1					2								5	
通勤	出勤	1当							3	3	2		1							2	2						9	
		2当									3		1								2	2					8	
	退社	1当											1					1		4	1						7	
		2当							1												1	1				1	4	
通学等	登校	1当																										
		2当																										
	学業中	1当																										
		2当																										
下校	1当																											
	2当																											
私用	観光娯楽	1当				1					2									1	1	1					6	
		2当											1				1	3		1							6	
	ドライブ	1当								1								2									3	
		2当															1										1	
	散歩	1当																										
		2当				1			2						1				1	4			1				10	
	飲食	1当													1		1											2
		2当																								1	1	
	買物	1当							2		1	1	3	4	4	1	3	3	3	4	1		2				32	
		2当											3	4	3		2	1	1	4	9	2	1	1			31	
	訪問	1当						1			1	1	1	1			2	3	3					1			15	
		2当									1	1	1	1				1			2	2	1				10	
	送迎	1当								1				1					1									3
		2当										1		1	1													3
	通院	1当								1	2		1				1		1									6
		2当									1		1															2
	帰省	1当																										
		2当																										
	遊戯	1当																										
		2当										1																1
疾病徘徊	1当																											
	2当																											
その他	1当			1			1	1	2	2	4		5	3	5	2	3	2	2	2	1						36	
	2当			1	1	1		3	1	2	2	3	3	6	3	2	3		4	3	3	1					42	
調査不能	1当															1											1	
	2当																											
合計	1当			1	1	1	2	3	9	11	10	5	13	9	6	12	12	12	11	7	2	4	1		2	134		
	2当			2	3	1		6	2	7	7	10	9	11	3	6	8	4	16	17	8	3	3	1	1	128		

歩行者事故の発生状況

令和2年1月～3月

		件数			死者			傷者		
		本年	前年	増減	本年	前年	増減	本年	前年	増減
未就園児	1当								1	-1
	2当									
就園児	1当							2	2	
	2当	1	2	-1						
小学生	1当							2	5	-3
	2当	2	5	-3						
中学生	1当								3	-3
	2当		3	-3						
高校生	1当							2	3	-1
	2当	1	3	-2						
15～19 (上記を除く)	1当							1	4	-3
	2当		4	-4						
20～29	1当				1		1	13	12	1
	2当	12	12							
30～39	1当							4	10	-6
	2当	4	10	-6						
40～49	1当							17	10	7
	2当	17	10	7						
50～59	1当							9	14	-5
	2当	8	14	-6						
60～64	1当							3	8	-5
	2当	3	8	-5						
65～69	1当							6	12	-6
	2当	6	12	-6						
70～79	1当				1		1	26	17	9
	2当	26	16	10						
80以上	1当				2	2		13	13	
	2当	15	15							
合計	1当				4	2	2	98	114	-16
	2当	95	114	-19						



自転車事故の発生状況

令和2年1月～3月

		件数			死者			傷者		
		本年	前年	増減	本年	前年	増減	本年	前年	増減
未就園児	1当									
	2当									
就園児	1当									
	2当									
小学生	1当							4	3	1
	2当	4	3	1						
中学生	1当							3	3	
	2当	2	3	-1						
高校生	1当							8	7	1
	2当	8	7	1						
15～19 (上記を除く)	1当	1	1					4	1	3
	2当	4		4						
20～29	1当	1		1				13	8	5
	2当	11	8	3						
30～39	1当							7	7	
	2当	6	7	-1						
40～49	1当	2		2				7	5	2
	2当	6	5	1						
50～59	1当							9	3	6
	2当	9	3	6						
60～64	1当							6	3	3
	2当	6	3	3						
65～69	1当							5	4	1
	2当	5	4	1						
70～79	1当	1	1			1	-1	13	5	8
	2当	13	5	8						
80以上	1当							6	3	3
	2当	6	3	3						
合計	1当	5	2	3		1	-1	85	52	33
	2当	80	51	29						