

# 石川県の交通事故発生状況

令和4年7月（確定値）

石川県警察本部交通企画課

## ～ 目 次 ～

P 1	..... 本県の事故発生状況等
P 2	..... 警察署別交通事故件数、負傷者数、死者数
P 3	..... 事故の内容
P 4	..... 月別、事故区分別
P 5	..... 警察署別、時間別発生状況
P 6	..... 警察署別、道路別発生状況
P 7	..... 警察署別、昼夜別、状態別、死傷者数
P 8、9	..... 警察署別、事故類型別発生状況
P 10	..... 市町別発生状況
P 11	..... 市町別、状態別死者数
P 12	..... 市町別、状態別傷者数
P 13	..... 当事者別、年齢別発生件数（1、2当事者）
P 14	..... 道路形状別、道路別発生状況
P 15	..... 状態別、年齢別死者数
P 16	..... 状態別、年齢別傷者数
P 17、18	..... 第1当事者の違反別、警察署別発生件数
P 19	..... 第1当事者の人的原因別発生件数
P 20	..... 子供、高校生、大学生、高齢者の市町別発生状況
P 21	..... 高齢者の事故の発生状況
P 22	..... 高齢者の時間別、通行目的別発生件数
P 23	..... 歩行者事故の発生状況
P 24	..... 自転車事故の発生状況

1 本県の概況

	7月中	前年同期比		年累計	前年同期比	
		増減数	増減率		増減数	増減率
発生件数	148	-10	-6.3%	1,101	56	5.4%
死者数	3	1	50.0%	13	3	30.0%
負傷者数	163	-13	-7.4%	1,263	62	5.2%

※ 死者数13人のうち高齢者は8人で、その構成率は61.5%  
 (前年、死者数10人、うち高齢者6人で、構成率60%)

※ 死亡事故 7月末 発生件数 12件 (前年比 2件)  
 死者数 13人 (前年比 3人)

2 全国の事故

	7月中	前年同期比		年累計	前年同期比		
		増減数	増減率		増減数	増減率	
全国	発生件数	24,870	3	0.0%	167,857	-2,770	-1.6%
	死者数	207	-23	-10.0%	1,365	-63	-4.4%
	負傷者数	29,514	2	0.0%	198,157	-3,368	-1.7%

(注) 全国の数値については、速報値である。

3 死者数の本県全国位置 (ワースト順)

7月末

死者数	増減数	増減率
41位 13人	9位 3人	5位 30%

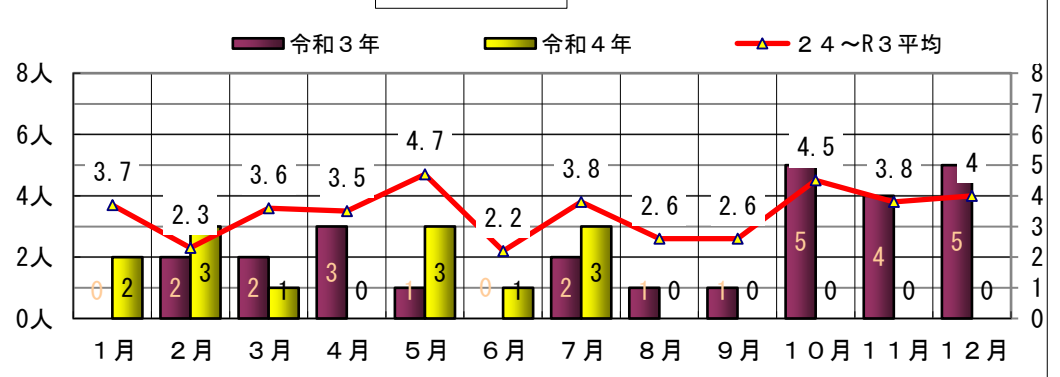
4 免許人口構成

年月	県内免許人口	高齢者~65歳以上~ (内75歳以上)		若年者~24歳以下~	
		構成率	構成率	構成率	構成率
4年7月	776,228	206,919 (26.7%) (73,261) (9.4%)	26.7% (9.4%)	57,582	7.4%

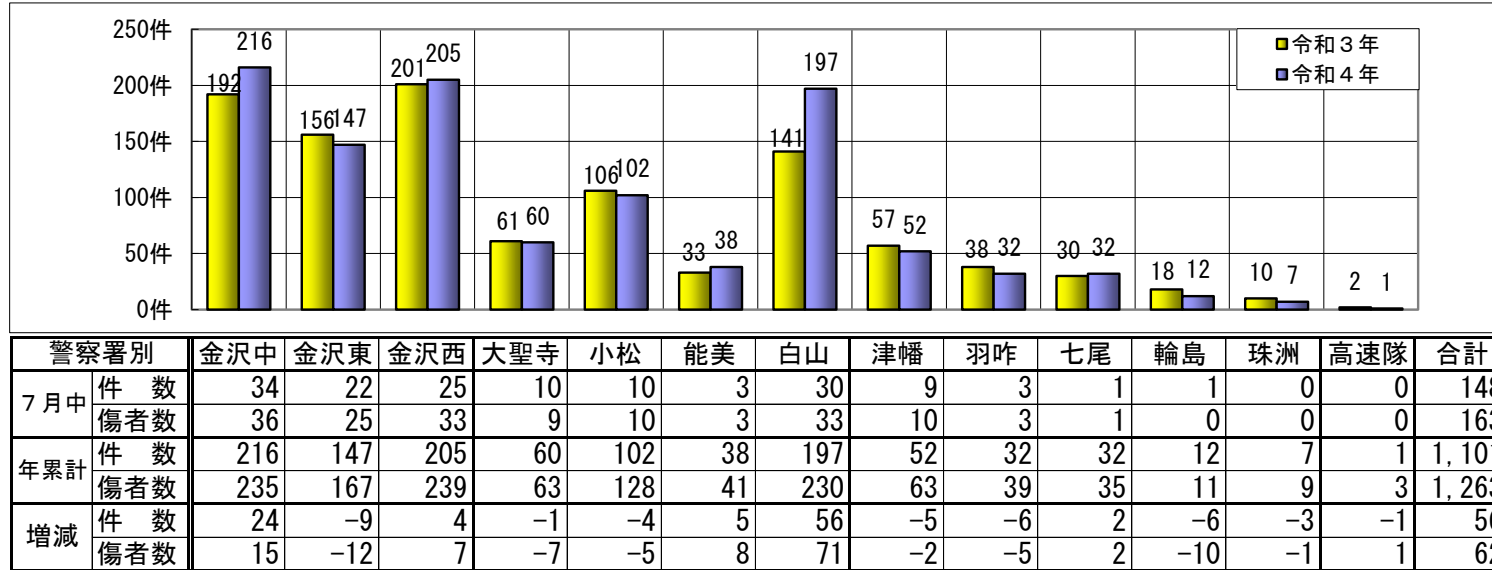
5 月別交通事故発生状況

	発生件数				死者数				負傷者数			
	1日平均	前年同月比		1日平均	前年同月比		1日平均	前年同月比				
		増減数	増減率		増減数	増減率		増減数	増減率			
1月	160	5.2	32	25.0%	2	0.06	2		174	5.6	29	20.0%
2月	137	4.9	-9	-6.2%	3	0.11	1	50.0%	157	5.6	-13	-7.6%
3月	175	5.6	-15	-7.9%	1	0.03	-1	-50.0%	198	6.4	-25	-11.2%
4月	166	5.5	8	5.1%	0	0.00	-3	-100.0%	198	6.6	14	7.6%
5月	156	5.0	22	16.4%	3	0.10	2	200.0%	183	5.9	25	15.8%
6月	159	5.3	28	21.4%	1	0.03	1		190	6.3	45	31.0%
上半期	953	5.3	66	7.4%	10	0.06	2	25.0%	1,100	6.1	75	7.3%
7月	148	4.8	-10	-6.3%	3	0.10	1	50.0%	163	5.3	-13	-7.4%
8月	0	0.0	0		0	0.00	0		0	0.0	0	
9月	0	0.0	0		0	0.00	0		0	0.0	0	
10月	0	0.0	0		0	0.00	0		0	0.0	0	
11月	0	0.0	0		0	0.00	0		0	0.0	0	
12月	0	0.0	0		0	0.00	0		0	0.0	0	
下半期	148	4.8	-10	-6.3%	3	0.10	1	50.0%	163	5.3	-13	-7.4%
合計	1,101	5.2	56	5.4%	13	0.06	3	30.0%	1,263	6.0	62	5.2%

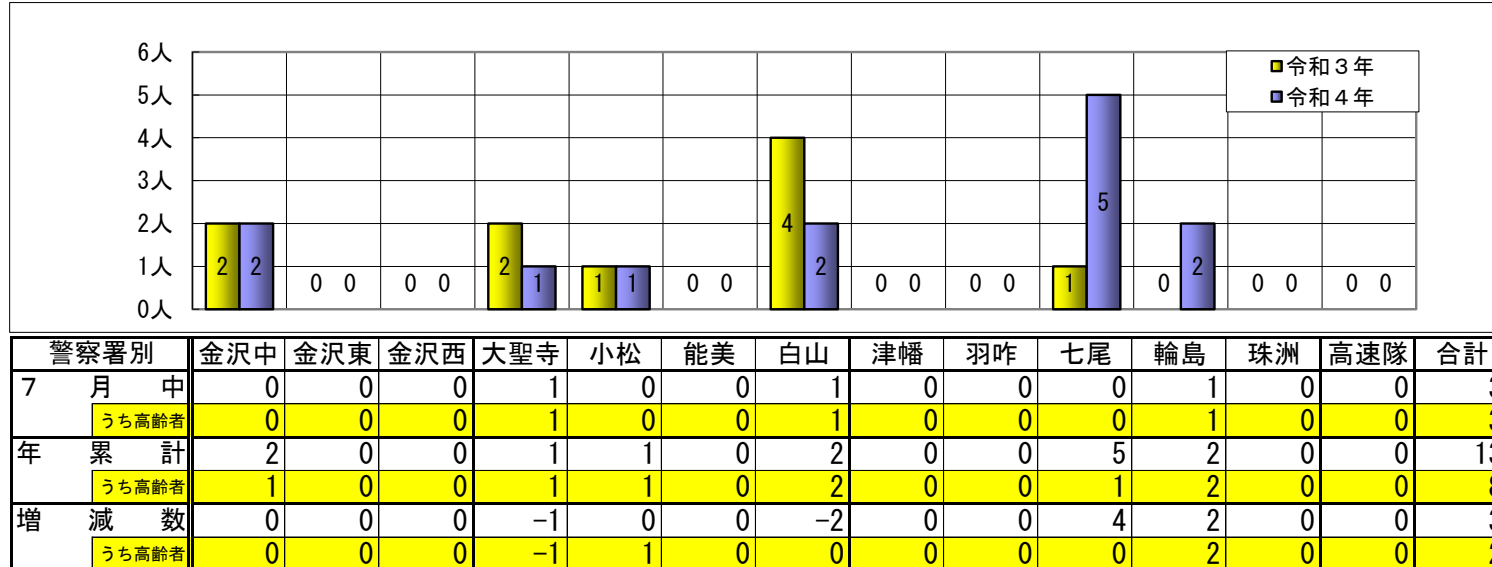
月別死者数推移



6 警察署別交通事故件数、負傷者数



7 警察署別交通事故死者数



# 事故の内容

全署 令和4年7月分月報

区分		件数						死者						傷者					
		当月		累計		前年対比		当月		累計		前年対比		当月		累計		前年対比	
		本年	前年	本年	前年	増減数	増減率	本年	前年	本年	前年	増減数	増減率	本年	前年	本年	前年	増減数	増減率
曜日別	月	15	27	168	161	7	4.3			2	1	1	100.0	16	28	191	179	12	6.7
	火	23	21	182	170	12	7.1	1		3	1	2	200.0	24	25	215	195	20	10.3
	水	28	16	166	157	9	5.7			1	3	-2	-66.7	31	17	188	178	10	5.6
	木	26	24	173	162	11	6.8	2	1	4	3	1	33.3	28	26	188	173	15	8.7
	金	23	22	179	149	30	20.1							27	27	200	176	24	13.6
	土	22	25	135	135					1		1		24	28	162	164	-2	-1.2
	日	11	23	98	111	-13	-11.7		1	2	2			13	25	119	136	-17	-12.5
昼夜別	昼	138	137	872	830	42	5.1	2	2	7	6	1	16.7	153	152	1,007	951	56	5.9
	夜	10	21	229	215	14	6.5	1		6	4	2	50.0	10	24	256	250	6	2.4
天候別	晴	99	92	581	515	66	12.8	1	2	5	5			108	100	668	581	87	15.0
	曇	25	45	283	274	9	3.3	1		3	3			28	49	329	318	11	3.5
	雨	23	21	146	177	-31	-17.5	1		2	2			26	27	163	212	-49	-23.1
	霧				1	-1	-100.0										1	-1	-100.0
	雪	1		91	78	13	16.7			3		3		1		103	89	14	15.7
1当営業車による事故	バス	1	1	2	5	-3	-60.0							1	1	2	5	-3	-60.0
	ハイヤー・タクシー	3	3	19	13	6	46.2							3	3	19	13	6	46.2
	トラック	4	4	31	24	7	29.2							4	6	36	30	6	20.0
1当ダンプカーによる事故			1	1	3	-2	-66.7								1	1	3	-2	-66.7
1当女性による事故		54	48	422	365	57	15.6			4	1	3	300.0	60	53	479	420	59	14.0
女性の事故		98	87	701	631	70	11.1	1	1	6	1	5	500.0	87	76	604	561	43	7.7
1当若年者による事故		32	22	181	165	16	9.7			1	1			41	26	216	207	9	4.3
1当高齢者による事故		37	36	264	270	-6	-2.2	1		4	2	2	100.0	39	38	300	298	2	0.7
二輪車の事故		6	9	31	35	-4	-11.4							5	8	32	30	2	6.7
原付車の事故		2	5	10	18	-8	-44.4							1	4	9	15	-6	-40.0
高校生の事故		5	7	36	33	3	9.1							5	7	44	33	11	33.3
交差点(付近含む)での事故		81	94	640	647	-7	-1.1			6	4	2	50.0	88	104	720	741	-21	-2.8
カーブでの事故		9	8	36	49	-13	-26.5			1	2	-1	-50.0	9	8	47	50	-3	-6.0
飲酒運転の事故			3	8	6	2	33.3								4	9	9		
無免許等運転の事故			1	2	3	-1	-33.3								1	2	3	-1	-33.3
1当県外者の事故		2	5	54	37	17	45.9			3		3		2	6	66	42	24	57.1
全数		148	158	1,101	1,045	56	5.4	3	2	13	10	3	30.0	163	176	1,263	1,201	62	5.2

注) 女性、二輪車、原付車、高校生、飲酒運転、無免許運転の件数は、第1又は第2当事者となった件数。(第1、第2共に該当の場合は1件として計上)

注) 飲酒運転については、酒気帯び以上。

月別、事故区分別

令和4年7月

		合計		1月		2月		3月		4月		5月		6月		7月		8月		9月		10月		11月		12月		
		件数	増減	件数	増減	件数	増減	件数	増減	件数	増減	件数	増減	件数	増減	件数	増減	件数	増減	件数	増減	件数	増減	件数	増減	件数	増減	
全事故	件数	1,101	56	160	32	137	-9	175	-15	166	8	156	22	159	28	148	-10											
	死者	13	3	2	2	3	1	1	-1		-3	3	2	1	1	3	1											
	傷者	1,263	62	174	29	157	-13	198	-25	198	14	183	25	190	45	163	-13											
歩行者	件数	135	-5	31	10	12	-14	19	-9	20	-1	19		25	14	9	-5											
	死者	4		1	1	1	-1				-1	1	1		1													
	傷者	135	-7	30	9	11	-13	20	-13	20	-1	19		27	16	8	-5											
自転車	件数	136	7	9	1	8		16	-5	30	8	28	6	22	-3	23												
	死者	2	1						-1					1	1	1	1											
	傷者	133	9	9	1	8		15	-3	31	10	28	6	19	-5	23												
二輪車	件数	31	-4	2	-1	2		1	-6	8	4	3	-4	9	6	6	-3											
	死者																											
	傷者	32	2	2		2		2	-4	8	5	3	-4	10	8	5	-3											
子供	件数	41		3	1	1	-2	3	-2	5	-6	7	1	12	2	10	6											
	死者		-1								-1																	
	傷者	67	3	5		4	-2	8	-7	12	-1	10	4	17	6	11	3											
高校生	件数	36	3	3	3	1	-1	5	-1	5	1	10	4	7	-1	5	-2											
	死者																											
	傷者	44	11	3	3	1	-1	8	3	8	4	9	1	10	3	5	-2											
高齢者	件数	406	7	54		43	-12	73	-13	61	1	49	-5	60	22	66	14											
	死者	8	2	2	2	1	-1	1	-1				-1	1	1	3	2											
	傷者	227	12	33	6	23	-8	40	4	38	-3	22	-15	36	20	35	8											
若年一	件数	181	16	32	11	23	-5	29	-7	17	-5	23	4	25	8	32	10											
	死者	1				1	1				-1																	
	傷者	216	9	39	16	25	-14	32	-10	22	-4	27	-1	30	7	41	15											
女性一	件数	422	57	52	13	54	1	66	3	69	15	64	-1	63	20	54	6											
	死者	4	3	1	1	2	2				-1			1	1													
	傷者	479	59	53	9	56	-2	74	-3	84	22	74	-7	78	33	60	7											
高齢一	件数	264	-6	28	-9	27	-10	49	-9	45	6	38	5	40	10	37	1											
	死者	4	2	1	1	1	1	1			-1				1	1												
	傷者	300	2	28	-19	30	-10	53	-11	51	10	47	9	52	22	39	1											
交差点	件数	640	-7	98	32	82	-10	104	-14	95	-12	89	-3	91	13	81	-13											
	死者	6	2	2	2	2			-1			1	1	1	1													
	傷者	720	-21	106	28	91	-16	118	-15	112	-13	98	-11	107	22	88	-16											
カーブ	件数	36	-13	5	3	3	-5	6	-2	5	-3	4	-3	4	-4	9	1											
	死者	1	-1					1	1			-1		-1														
	傷者	47	-3	7	4	4	-4	7	-1	5	-3	11	4	4	-4	9	1											
夜間	件数	229	14	61	12	50	-2	35	-7	29	4	26	9	18	9	10	-11											
	死者	6	2	2	2	2			-1		-1	1	1		1	1												
	傷者	256	6	67	10	54	-5	42	-6	31		30	9	22	12	10	-14											

警察署別、時間別発生状況

令和4年1月～7月

		0	1	2	3	4	5	6	7	8	9	10	11	12	13	14	15	16	17	18	19	20	21	22	23	計
金沢中	件		2	2	1	1	1	8	14	18	8	17	11	16	10	18	10	12	12	20	18	6	4	3	4	216
	死								1											1						2
	傷		2	2	1	1	1	8	13	19	9	17	11	19	10	21	14	12	16	22	18	7	5	3	4	235
金沢東	件		1				2	2	16	14	9	8	6	6	10	10	8	11	17	11	7	3	3	2	1	147
	死																									
	傷		1				2	2	19	15	11	10	6	7	10	12	9	11	22	12	9	3	3	2	1	167
金沢西	件			1				3	15	22	23	10	21	14	3	9	9	10	25	17	8	2	7	4	2	205
	死																									
	傷			1				3	18	27	27	13	25	15	4	10	9	15	25	19	10	2	8	5	3	239
大聖寺	件							1	10	7	2	2	4	4	5	3	7	5	4	4		1		1		60
	死													1												1
	傷							1	10	8	2	2	5	4	5	3	7	5	5	4		1		1		63
小松	件		1			2	1	1	13	4	7	7	8	7	1	9	7	12	7	4	3	3	2	3		102
	死																		1							1
	傷		1			2	1	1	14	4	12	9	10	8	1	12	8	17	6	7	4	4	2	5		128
能美	件			1					5	6		4	3	3		3	2	3	4			1	2	1		38
	死																									
	傷			1					6	6		4	3	3		3	2	3	5			1	3	1		41
白山	件	2		1		2		3	14	24	7	12	16	11	18	7	7	14	26	18	6	2	6		1	197
	死										1															2
	傷	2		1		2		3	15	28	8	14	19	18	19	7	8	16	35	19	6	2	7		1	230
津幡	件		1	2				3	2	4	5	2	5	4	3	4	3	6	5	1	1	1				52
	死																									
	傷		2	2				3	3	4	7	2	5	6	3	4	4	8	7	1	1	1				63
羽咋	件	1				1			1	4	1	1	2	1	3	3	4	2	4	1	2	1				32
	死																									
	傷	1				1			1	4	1	1	2	1	4	5	6	2	5	1	3	1				39
七尾	件			1				1	3	5	2	2	2	2	1	2	3	2	4	1					1	32
	死			1													1		2	1						5
	傷							1	3	7	2	6	2	2	1	2	2	2	4						1	35
輪島	件								1		2	1	1	2	1	1			2				1			12
	死																		1				1			2
	傷								1		3	1	1	2	1	1			1							11
珠洲	件										1		1		1	1	1		1				1			7
	死																									
	傷										1		1		2	1	1		1				2			9
高速隊	件																						1			1
	死																									
	傷																						3			3
合計	件	3	5	8	1	6	4	22	94	108	67	66	80	70	56	70	61	77	111	77	45	22	25	14	9	1,101
	死			2					1		1			1			1		4	1	1		1			13
	傷	3	6	7	1	6	4	22	103	122	83	79	90	85	60	81	70	91	132	85	51	27	28	17	10	1,263

警察署別、道路別発生状況

令和4年1月～7月

	国道														北陸道	能越道	県道				市道	町道	その他	合計
	8	157	159	160	249	304	305	359	360	364	415	416	470	471			主地	里山	大農	一般				
金沢中	件		19	3											55			25	103		11	216		
	死														1				1			2		
	傷		21	3											64			26	109		12	235		
金沢東	件	21	1	3				3		7					8			26	69		9	147		
	死																							
	傷	25	1	3				3		9					9			31	77		9	167		
金沢西	件	24													46			24	96		15	205		
	死																							
	傷	30													55			28	111		15	239		
大聖寺	件	10						4				1			9			11	21		4	60		
	死							1														1		
	傷	12						3				1			9			11	23		4	63		
小松	件	4						17		17			2		14			6	36		6	102		
	死														1							1		
	傷	6						24		23			3		16			8	42		6	128		
能美	件	1													6			8	21	2		38		
	死																							
	傷	1													8			8	21	3		41		
白山	件	36	15												20			37	80		9	197		
	死														1							2		
	傷	44	21												24			44	89		8	230		
津幡	件	4		7											16	2		8	2	9	4	52		
	死																							
	傷	6		10											17	2		9	2	13	4	63		
羽咋	件			2		5						4			2	3		2	8	3	3	32		
	死																							
	傷			2		7						6			2	3		2	10	4	3	39		
七尾	件			3	1	5									11			2	5	1	4	32		
	死					3									2							5		
	傷			4	1	4									13			2	6	1	4	35		
輪島	件					4									3			1	2	1	1	12		
	死																	1	1			2		
	傷					5									3			1	1	1	1	11		
珠洲	件					3									1				1			7		
	死																							
	傷					3									2				1			9		
高速隊	件													1								1		
	死																							
	傷													3								3		
合計	件	100	35	18	1	17	3	21	7	17	1	4	2		1			191	5	150	444	16	68	1,101
	死					3		1										1	2			1	13	
	傷	124	43	22	1	19	3	27	9	23	1	6	3		3			222	5	169	492	22	69	1,263

※のと里山海道は、一般国道470号（能越自動車道）を除く



警察署別、昼夜別、状態別、死傷者数

令和4年1月～7月

		昼間								夜間								合計		
		乗用	貨物	特殊車	自二	原付	自転車	歩行者	その他	小計	乗用	貨物	特殊車	自二	原付	自転車	歩行者		その他	小計
金沢中	死						1			1						1			1	2
	傷	105	8		2	4	31	22		172	36	2	1	3	2	5	14		63	235
金沢東	死																			
	傷	87	8				21	14		130	22	4			5	6		37	167	
金沢西	死																			
	傷	136	16		5	1	18	11		187	32	4		3	7	6		52	239	
大聖寺	死						1			1										1
	傷	34	9		2		1	10		56	6					1		7	63	
小松	死																			1
	傷	82	6				10	7	1	106	14	3			1	4		22	128	
能美	死																			
	傷	23	4		1	1	2	4		35	6							6	41	
白山	死																			2
	傷	146	16		3		18	7		190	27	3		1	5	4		40	230	
津幡	死																			
	傷	35	6		2		3	5		51	7			1	1	3		12	63	
羽咋	死																			
	傷	17	10				1	2		30	5					4		9	39	
七尾	死	3								3						2		2	5	
	傷	21	4				1	7		33		1				1		2	35	
輪島	死															1		1	2	
	傷	4	3			1	1	2		11									11	
珠洲	死																			
	傷	3					2	1		6	3							3	9	
高速隊	死																			
	傷										3							3	3	
合計	死	3	2				2			7						4		6	13	
	傷	693	90		15	7	109	92	1	1,007	161	17	1	8	2	24	43	256	1,263	

警察署別、事故類型別発生状況(1)

令和4年1月～7月

		人対車両										車両相互											
		対面通行中	背面通行中	横断中				路上遊戯中	路上作業中	路上停止中	路上横臥	その他	正面衝突	追突		出合い頭	追越追抜時	すれ違い時	左折時	右折時		その他	
				横断歩道	歩道付近	歩道橋付近	その他							進行中	その他					右折直進	その他		
金沢中	件	3	5	16			4					8	1	6	74	44	5			9	11	5	23
	死傷	3	5	17			3					8	1	8	84	45	6			9	12	6	26
金沢東	件	3	3	5			4					5	5	6	57	26			6	7	4	16	
	死傷	3	3	5			4					5	5	6	68	27			9	7	7	18	
金沢西	件		2	9			4				2	3	3	79	57	1			8	8	2	26	
	死傷		2	9			4				2	4	3	93	71	1			9	10	2	28	
大聖寺	件			3			4				3	2	1	23	15						5	2	
	死傷			4			4				3	2	1	24	16						6	1	
小松	件	1		4			2			2	1	4	4	35	31	3			2	3	1	8	
	死傷	1		5			2			2	1	8	4	43	39	3			2	5	1	11	
能美	件	1					2					2	4	9	10	1	1				2	6	
	死傷	2					2					2	4	10	10	1	2				2	6	
白山	件		3	3	1		3				1	5	3	80	64	2	3	4	11			12	
	死傷		3	3	1		3				1	6	5	99	71	2	3	4	16			12	
津幡	件	1	2	2	1						2	2	4	13	16	1	1	1	1	1		5	
	死傷	1	2	2	1						2	2	5	17	22	1	1	1	1	1		5	
羽咋	件	1		2			2				1	3	1	12	6						1	2	
	死傷	1		2			2				1	6	1	13	8						1	2	
七尾	件			1			3		1	1	4	5	2	9	5								
	死傷			1			1		1	1	3	3											
輪島	件			1							2		2	2	2				1				
	死傷			1			1				1		2	3	2				1				
珠洲	件										1	2	1		2							1	
	死傷										1	3	1		2							2	
高速隊	件																					1	
	死傷																					3	
合計	件	10	15	46	2		28		1	3	30	34	37	393	278	13	5	31	49	12		102	
	死						2			1	1	3			3							1	
	傷	11	15	49	2		26		1	2	29	47	42	464	319	14	6	35	60	16		114	

警察署別、事故類型別発生状況(2)

令和4年1月～7月

		車両単独											列車	
		電柱	標識	工作物				運転者不在 駐車車両	路外逸脱		転倒	その他		
				安全 分離帯	防護 柵	家屋・ 塀	橋梁・ 橋脚		その他	転落				その他
金沢中	件				1				1					
	死傷				1				1					
金沢東	件													
	死傷													
金沢西	件												1	
	死傷												1	
大聖寺	件				1								1	
	死傷				1								1	
小松	件								1					
	死傷								1					
能美	件													
	死傷													
白山	件							1		1				
	死傷							1		1				
津幡	件													
	死傷													
羽咋	件		1											
	死傷		2											
七尾	件												1	
	死傷												1	
輪島	件				1								1	
	死傷				1								1	
珠洲	件													
	死傷													
高速隊	件													
	死傷													
合計	件		1		3			1	2	1			4	
	死				1					1				
	傷		2		2			1	2				4	

## 市町別 発生状況

令和4年1月～7月

	件 数			死 者			傷 者		
	本 年	前 年	増 減	本 年	前 年	増 減	本 年	前 年	増 減
高 速 隊	1	2	-1				3	2	1
金 沢 市	金沢中	216	192	24	2	2	235	220	15
	金沢東	147	156	-9			167	179	-12
	金沢西	205	201	4			239	232	7
	小 計	568	549	19	2	2	641	631	10
七 尾 市	26	24	2	4	1	3	30	26	4
小 松 市	102	106	-4	1	1		128	133	-5
輪 島 市	9	14	-5	2		2	7	14	-7
珠 洲 市	3	1	2				4	1	3
加 賀 市	60	61	-1	1	2	-1	63	70	-7
羽 咋 市	22	19	3				26	22	4
か ほ く 市	22	18	4				25	21	4
白 山 市	127	71	56	2	3	-1	146	81	65
能 美 市	32	31	1				34	31	3
野々市市	70	70			1	-1	84	78	6
川 北 町	6	2	4				7	2	5
津 幡 町	17	24	-7				24	29	-5
内 灘 町	13	15	-2				14	15	-1
志 賀 町	5	11	-6				7	13	-6
宝達志水町	5	8	-3				6	9	-3
中能登町	6	6		1		1	5	7	-2
穴水町	3	4	-1				4	7	-3
能 登 町	4	9	-5				5	9	-4
合 計	1,101	1,045	56	13	10	3	1,263	1,201	62

市町別、状態別死者数

令和4年1月～7月

	歩行者				自転車				四輪		小型二輪		軽二輪		二種原付		一種原付		その他	合計	
	子供	高齢者	その他	小計	子供	高齢者	その他	小計	運転中	同乗中	運転中	同乗中	運転中	同乗中	運転中	同乗中	運転中	同乗中			
高 速 隊																					
金 沢 市	金沢中		1	1		1		1													2
	金沢東																				
	金沢西																				
	小 計		1	1		1		1													2
七 尾 市			1	1					2	1											4
小 松 市									1												1
輪 島 市		1		1					1												2
珠 洲 市																					
加 賀 市						1		1													1
羽 咋 市																					
か ほ く 市																					
白 山 市									2												2
能 美 市																					
野々市市																					
川 北 町																					
津 幡 町																					
内 灘 町																					
志 賀 町																					
宝達志水町																					
中 能 登 町		1		1																	1
穴 水 町																					
能 登 町																					
合 計		2	2	4		2		2	6	1											13

市町別、状態別傷者数

令和4年1月～7月

	歩行者				自転車				四輪		小型二輪		軽二輪		二種原付		一種原付		その他	合計	
	子供	高齢者	その他	小計	子供	高齢者	その他	小計	運転中	同乗中	運転中	同乗中	運転中	同乗中	運転中	同乗中	運転中	同乗中			
高速隊									1	2											3
金沢市	金沢中	6	11	19	36	5	7	24	36	130	22	2		1		2		6			235
	金沢東	1	8	11	20	5	5	16	26	102	19										167
	金沢西		7	10	17	4	6	15	25	164	24	5	1	2				1			239
	小計	7	26	40	73	14	18	55	87	396	65	7	1	3		2		7			641
七尾市	2	4	2	8	1			1	14	7										30	
小松市	3		8	11	2	2	7	11	79	26									1	128	
輪島市		1	1	2			1	1	3								1			7	
珠洲市						2		2	1	1										4	
加賀市	1	4	6	11	1			1	44	5	2									63	
羽咋市		3	2	5					17	4										26	
かほく市		2	2	4	1			1	18	1			1							25	
白山市	1	4	3	8	5	4	4	13	106	17	1		1							146	
能美市	1	1		2	1	1		2	24	4	1						1			34	
野々市市			3	3	2	2	6	10	57	12	1				1					84	
川北町	2			2					5											7	
津幡町		1		1		1		1	12	8			1		1					24	
内灘町		2	1	3		1	1	2	8	1										14	
志賀町									6	1										7	
宝達志水町			1	1			1	1	3	1										6	
中能登町									5											5	
穴水町									3	1										4	
能登町			1	1					4											5	
合計	17	48	70	135	27	31	75	133	806	156	12	1	6		4		9		1	1,263	

当事者別、年齢別発生件数(1, 2当事者)

令和4年1月～7月

		6以下	7-12	13-15	16-19	20-24	25-29	30-34	35-39	40-44	45-49	50-54	55-59	60-64	65-69	70-74	75-79	80以上	不明	合計
第1当	乗用	大型								1			1		1					
		中型									1				1		1			
		準中型																1		
		普通				20	62	39	42	43	57	55	42	38	31	37	40	27	15	
		軽				16	68	25	28	18	17	27	34	27	15	28	32	25	13	
	貨物	ミニカー																		
		大型									1	4	6				1			
		中型					1	2				2	1	4	3			1		
		準中型					1	1		1	1	2	4			1				
		普通				2	5	9	4	5	6	4	5	4	3	2	2	2	2	
	軽				1	2	3	4	5	3	5	3	7	5	9	8	7	7		
	乗用・貨物 計					39	139	79	78	67	87	98	93	85	59	79	84	63	37	
	特殊	大型農耕車																		
		大型その他																		
		小型農耕車																		
		小型その他																		
		小型751～																		
		小型401～750																		
		小型251～400																		
		軽二126～250																		
原二51～125																				
二輪車計																				
原付50												1								
軽車両	自転車			1	2	1						2					1			
	駆動補助機付自転車																			
	その他																			
	合計			1	41	140	79	78	67	87	98	96	85	59	79	84	64	37	6	
																			6	6
第2当	乗用	大型								1										
		中型																		
		準中型																1		
		普通				7	36	40	40	42	56	54	30	36	19	19	18	11	4	
		軽				7	24	27	25	20	34	31	21	24	21	16	18	6	11	
	貨物	ミニカー																		
		大型										1		1						
		中型									1		1	1	1					
		準中型								2	1	1	1	1						
		普通					1	3	6	3	3	9	3	3	2		2			
	軽					1	7	2	2	5	4	3	7	2	3	6	2	2		
	乗用・貨物 計					14	62	79	74	69	99	99	59	72	46	38	45	19	17	
	特殊	大型農耕車																		
		大型その他				1														
		小型農耕車																	1	
		小型その他																		
		小型751～					1	1	3			1		1						
		小型401～750																		
		小型251～400				1	1		2											
		軽二126～250					2		2	1						1				
原二51～125									1	1		1						1		
二輪車計					1	4	2	7	1	1	1	1	1		1			1		
原付50				2	3									1				2		
軽車両	自転車	2	9	22	26	5	5	3	4	6	1	5	5	4	3	14	10	4		
	駆動補助機付自転車										1							1		
	その他																			
	合計	2	12		7	4	7	3	7	7	10	10	8	9	10	8	11	20		
合計		4	21	22	51	78	93	87	81	113	112	75	86	59	53	67	42	45		

道路形状別、道路別発生状況

令和4年1月～7月

			国道													北陸道	能越道	県道			市道	町道	その他	合計	
			8	157	159	160	249	304	305	359	360	364	415	416	470			471	主地	里山					一般
交差点	小	件	2	2	1		1	1	1	1	2							7		12	65	4		99	
		死																							
		傷	2	2	2		1	1	1	1	2							7		14	79	6		118	
	中	件	12	6	4	1	3		4	1	4	1						41		35	144	2	1	259	
		死																2				1		3	
		傷	15	7	6	1	3		8	1	6	1						45		38	155	3	1	290	
	大	件	11	6					1		4							34		14	16			86	
		死																1						1	
		傷	14	7					1		5							38		14	18			97	
交差点付近		件	21	7	6		3		4	4		1					56	1	29	61	3		196		
		死					1											1						2	
		傷	25	7	6		2		6		6		1					64	1	30	64	3		215	
単路	トンネル	件					1															1		2	
		死																					2		3
		傷					1																		
	橋	件	3		1													4		1	1				10
		死																							
		傷	5		1													5		1	1				13
	カーブ屈折	件	3		1			1		1			2					1		3	8	1			22
		死																			1				1
		傷	4		1			1		1			3					3		5	9	1			31
その他	件	48	14	5		9		12	4	3		1	2				48	4	56	149	5	2		362	
	死					2		1									1		1				1	6	
	傷	59	20	6		12		12	6	4		2	3				58	4	69	166	7	1		429	
踏切		件																							
		死																							
		傷																							
その他		件																					65	65	
		死																							
		傷																						67	67
合計		件	100	35	18	1	17	3	21	7	17	1	4	2			1	191	5	150	444	16	68	1,101	
		死					3		1									5		1	2			1	13
		傷	124	43	22	1	19	3	27	9	23	1	6	3			3	222	5	169	492	22	69	1,263	

※のと里山海道は、一般国道470号（能越自動車道）を除く



状態別，年齢別死者数

令和4年1月～7月

			6以下	7-12	13-15	16-19	20-24	25-29	30-34	35-39	40-44	45-49	50-54	55-59	60-64	65-69	70-74	75-79	80以上	合計		
乗用	大型	運転																				
		同乗																				
	中型	運転																				
		同乗																				
	準中型	運転																				
		同乗																				
普通	運転																					
	同乗																					
軽	運転					1									1		1		1		4	
	同乗														1						1	
ミニカー	運転																					
	同乗																					
貨物	大型	運転																				
		同乗																				
	中型	運転																				
		同乗																				
	準中型	運転																				
同乗																						
普通	運転																					
	同乗																					
軽	運転																			2	2	
	同乗																					
四輪車計	運転					1									1		1		3		6	
	同乗														1						1	
特殊車	運転																					
	同乗																					
二輪	小型二輪	運転																				
		同乗																				
	軽二輪	運転																				
		同乗																				
	二種原	運転																				
同乗																						
自動二輪小計	運転																					
	同乗																					
原付	運転																					
	同乗																					
二輪車計	運転																					
	同乗																					
自転車	運転																1			1	2	
	同乗																					
その他の車両	運転																					
	同乗																					
小計	運転					1									1	1	1		4		8	
	同乗														1						1	
歩行者															2		1		1		4	
その他																						
合計						1									4	1	2		5		13	

状態別、年齢別傷者数

令和4年1月～7月

			6以下	7-12	13-15	16-19	20-24	25-29	30-34	35-39	40-44	45-49	50-54	55-59	60-64	65-69	70-74	75-79	80以上	合計			
乗用	大型	運転																		1	1	2	
		同乗																					1
	中型	運転											1										1
		同乗						1															1
	準中型	運転																					
		同乗																					
普通	運転				6	36	43	43	47	56	52	31	38	19	19	16	10	4	420				
	同乗	6	5	1	8	8	9	8	4	6	7	6	2	5	6	4	6	91					
軽	運転				7	24	27	25	20	37	31	21	25	21	15	18	5	11	287				
	同乗	8	3	1	7	8	1	5	1	3	3	4	2	1	2	2	1	52					
ミニカー	運転																						
	同乗																						
貨物	大型	運転										1		1								2	
		同乗																					
	中型	運転									1			1	1	1							4
		同乗									1												1
	準中型	運転						1	1	1		1	1		1								6
		同乗						1	3	6	3	3	9	2	4	3		3					1
普通	運転					1	3	6	3	3	9	2	4	3			3					37	
	同乗					1	1	1	1	1	1	1	1	1		1	1					6	
軽	運転						7	2	2	5	4	3	7	3	3	7	2	3	48				
	同乗						1									1		2	3			2	
四輪車計	運転				13	61	81	77	73	102	99	59	76	48	37	44	17	18	805				
	同乗	14	8	2	15	19	11	14	5	10	11	11	4	7	7	8	8	2	156				
特殊車	運転																			1	1		
	同乗																						
二輪	小型二輪	運転				1	2	1	5		1	1		1								12	
		同乗				1																	1
	軽二輪	運転					2		2	1						1						6	
		同乗																					
	二種原	運転						1			1			1					1				4
		同乗																					
自動二輪小計	運転				1	4	2	7	1	2	1	1	1		1		1					22	
	同乗				1																	1	
原付	運転				2	3										1		1	2	9			
	同乗																						
二輪小計	運転				3	7	2	7	1	2	1	1	1		2		2	2	31				
	同乗				1														1				
自転車	運転	2	9	22	26	5	5	3	5	6	2	7	5	4	2	14	11	4	132				
	同乗		1																1				
その他の車両	運転																						
	同乗																						
小計	運転	2	9	22	42	73	88	87	79	110	102	67	82	52	41	58	30	25	969				
	同乗	14	9	2	16	19	11	14	5	10	11	11	4	7	7	8	8	2	158				
歩行者			2	15		7	4	7	3	7	7	10	10	8	7	10	7	12	19	135			
その他							1													1			
合計			18	33	24	65	97	106	104	91	127	123	88	94	66	58	73	50	46	1,263			

第1当事者の違反別、警察署別発生件数(1)

令和4年1月～7月

		金沢中	金沢東	金沢西	大聖寺	小松	能美	白山	津幡	羽咋	七尾	輪島	珠洲	高速隊	合計
信号無視		6	2	16		4	1	15	1		1		1		47
通行禁止			1												1
通 区 分	右側通行			2				1	1						4
	歩道等通行														
	その他			1											1
通行帯違反															
最高速度															
横 断	後退禁止違反														
	横断転回禁止	1						1							2
車間距離不保持															
進路変更禁止				1											1
通行妨害															
追 越	追越し方法						1							1	2
	禁止場所					1									1
割込み等															
踏切不停止															
右 折	禁止場所														
	交差点 原付														
	交差点 その他	1		1	1			1							4
左 折	禁止場所														
	交差点			1					1						2
優先通行妨害			3			2	1	5	1	1	1	1			15
交 差 点	交差道路通行	7	6	4	3	3	2	11		1	2		1		40
	反対方向右折														
	歩行者 その他		3	1	1	1									6
歩 行	横断妨害	16	4	8	3	2		2	2	2	1	1			41
	通行妨害		1				1								2
	横断自転車妨害	1	1	1		2		1							6
徐 行	交差点	4	1	5			1	4			1				16
	交差点以外	1						3							4
一時不停止		6		6	3	6	1	11	4	3					40
駐停車違反															
灯火違反															
合図不履行															
乗車不適當															
積 載	過積載														
	その他														
自転車の通行方法															
けん引違反															
整 備 不 良	ハンドル														
	ブレーキ														
	走行装置														
	その他														
最低速度															
酒酔い運転															
過 労 等	薬物使用・覚せい剤等														
	薬物使用・シンナー等														
	薬物使用・その他		1												1
過労運転															
小計		45	28	53	11	22	8	55	10	7	7	2	2	1	251

第1 当事者の違反別、警察署別発生件数(2)

令和4年1月～7月

	金沢中	金沢東	金沢西	大聖寺	小松	能美	白山	津幡	羽咋	七尾	輪島	珠洲	高速隊	合計	
共同危険行為															
ハンドル	1													1	
ブレーキ	8	9	22	5	8	3	14	2		3				74	
前方不注意・漫然	10	9	14	2	9	4	11	8	7	2	2	2		80	
前方不注意・脇見	24	10	12	6	9	5	20	7	5	5	2			105	
動静不注意	21	33	24	6	10		17	6	3	2				122	
不確認・前 左右	73	41	55	25	31	14	60	12	5	5	2			323	
不確認 ・ 後方	22	11	21	3	7	3	10	5	1	4	1	2		90	
安全速度	5	2	1	1	1		4	1	1	2	1	1		20	
予測不適	1							1						2	
その他	2	2	1		2		4		2	1	1			15	
幼児等通行妨害															
ドア開放 等				1										1	
停止措置義務違反											1			1	
燃料(高速)															
故障表示															
自二輪車乗車方法															
条件違反															
その他の違反	2	1			2	1	2							8	
調査不能			1									1		2	
違反なし															
信号無視															
歩行者の違反	通区分	左側通行													
		車道通行													
		その他													
	横断	横断歩道外横断													
		斜め横断													
		駐停車両前後横断													
		走行車両前後横断													
		禁止場所													
	幼児のひとり歩き														
	踏切不注意														
	めいていはいかい														
	路上遊戯														
	路上作業														
	飛び出し														
その他の違反															
調査不能															
違反なし															
不明	2	1	1		1				1					6	
小計	171	119	152	49	80	30	142	42	25	25	10	5		850	
合計	216	147	205	60	102	38	197	52	32	32	12	7	1	1,101	

人的原因別 発生件数 (第1当事者)

令和4年1月～7月

車両等の運転者 (自転車等を除く)				件数	構成率	小計	
発見の遅れ	内 在 的	居眠り運転	10	0.9%	112	10.3%	
		ラジオ・ステレオ等を聞いていた	3	0.3%			
		雑誌や携帯電話等で話していた	99	9.1%			
		その他、考え事等の漫然運転					
	前 方 不 注 意	外 在 的	物を落とした、物を取ろうとした	20	1.8%	134	12.3%
			同乗者、同乗の動物等に脇見	8	0.7%		
			スマートフォン、携帯電話等を見ていた、操作していた	3	0.3%		
			テレビ、ナビゲーション装置を見ていた、操作していた	7	0.6%		
			雑誌、地図帳等を見ていた	2	0.2%		
不安 確 認 全	不 動 注 視 静	道、案内標識等を探して脇見	6	0.6%	549	50.5%	
		風景、地物等に脇見	36	3.3%			
判 断 の 誤 り 等	予 測 不 適	他の車、歩行者に脇見	12	1.1%	130	11.9%	
		バックミラーやドアミラーを見ていた	3	0.3%			
		その他の脇見	37	3.4%			
		安全確認をしなかった	205	18.8%			
		安全確認が不十分であった	344	31.6%			
	交 通 環 境	注 意 不 者	相手が譲ってくれると思って注視を怠った	7	0.6%	49	4.5%
			他の危険を避けようとして注視を怠った	123	11.3%		
			その他、特に具体的危険性がないとして注視を怠った				
			運転感覚 (速度、車幅、距離等) を誤った	6	0.6%		
			相手がルールを守ると思った	7	0.6%		
操 作 上 の 誤 り	予 測 不 適	相手が譲ってくれる、停止してくれると思った	9	0.8%	25	2.3%	
		他の事故 (危険) を避けようと思った	2	0.2%			
		その他相手の行動予見等の判断を誤った	25	2.3%			
		道路形状、道路線形に対する認識を誤った	3	0.3%			
		道路環境 (路面凍結や霧など) に対する認識を誤った	8	0.7%			
他 の 車 両 等 の 通 行 を 妨 害 す る 目 的 で 運 転 し た	操 作 不 適	交通規制に対する認識を誤った	5	0.5%	22	2.0%	
		交通安全施設に対する認識を誤った					
		障害物等に対する認識を誤った					
		その他の交通環境に対する認識を誤った	6	0.6%			
調 査 不 能 「 運 転 者 (自 転 車 等 以 外 ) で 人 的 要 因 が 不 明 の 場 合 」 人 的 要 因 な し 「 運 転 者 (自 転 車 等 以 外 ) で 人 的 要 因 が な い 場 合 」	操 作 不 適	ブレーキとアクセルの踏み違い	10	0.9%	84	7.7%	
		ブレーキの踏みが弱い、踏み遅れ	32	2.9%			
		急ブレーキをかけた	8	0.7%			
		エンジン・ブレーキを使用しなかった	26	2.4%			
		その他のブレーキ操作不適	3	0.3%			
調 査 不 能 「 運 転 者 (自 転 車 等 以 外 ) で 人 的 要 因 が 不 明 の 場 合 」 人 的 要 因 な し 「 運 転 者 (自 転 車 等 以 外 ) で 人 的 要 因 が な い 場 合 」	操 作 不 適	その他のハンドル操作不適	3	0.3%	8	0.7%	
		ギヤの入れ違い	5	0.5%			
小計			1,088	100.0%		100.0%	

自転車等の運転者				件数	構成率	小計			
発見の遅れ	前 方 不 注 意	予 測 不 適	遊びに夢中になっていた	1	14.3%	3			
			雨具、傘等で見えなかった						
			風景、地物に見とれていた						
			他の車、歩行者の動静を見ていた						
			スマートフォン・携帯電話の通話や操作をしていた						
	不安 確 認 全	予 測 不 適	イヤホン等を使用していた	2	28.6%	42.9%			
			その他						
			安全確認をしなかった				1	14.3%	2
			安全確認が不十分だった				1	14.3%	28.6%
判 断 の 誤 り 等	予 測 不 適	予 測 不 適	相手が譲ってくれると思って注視を怠った	1	14.3%	1			
			その他、特に具体的危険性がないとして注視を怠った						
			運転感覚 (速度、車幅、距離等) を誤った				1	14.3%	
			相手がルールを守ると思った						
			相手が譲ってくれる、停止してくれると思った						
他の事故 (危険) を避けようと思った									
その他相手の行動予見等の判断を誤った									
操 作 上 の 誤 り	予 測 不 適	予 測 不 適	道路形状、道路線形に対する認識を誤った						
			交通規制に対する認識を誤った						
			交通安全施設に対する認識を誤った						
			障害物等に対する認識を誤った						
			その他の交通環境に対する認識を誤った						
注 意 不 者	予 測 不 適	予 測 不 適	ブレーキ操作の誤り						
			ハンドル操作の誤り						
			その他の操作不適						
			一人を外出させた						
			外出したのを知らなかった						
調 査 不 能 「 自 転 車 等 の 運 転 者 で 人 的 要 因 が 不 明 の 場 合 」 人 的 要 因 な し 「 自 転 車 等 の 運 転 者 で 人 的 要 因 が な い 場 合 」	予 測 不 適	予 測 不 適				7			
			小計				7	100.0%	100.0%

歩行者				件数	構成率	小計	
保 護 者 等 の 不 注 意	手 を つ な い で い な い	予 測 不 適	車道寄りにして手をつないでいた	1	14.3%	3	
			安全だと思った				
			手をつなぐのを嫌がった				
			突然手を振り切った				
			買物に気をとられた				
	不安 確 認 全	予 測 不 適	予 測 不 適	立ち話のため			
				所用のため			
				無意識に			
				その他			
判 断 の 誤 り 等	予 測 不 適	予 測 不 適	一人で外出させた				
			外出したのを知らなかった				
			不用意に呼んだ				
			その他				
健 康 状 態 不 良	予 測 不 適	予 測 不 適	遊びに夢中になっていた				
			仕事に熱中していた				
			脇見をしていた				
			雑誌をしていた				
			雨衣 (傘) で視界不良				
調 査 不 能 「 歩 行 者 で 人 的 要 因 が 不 明 の 場 合 」 人 的 要 因 な し 「 歩 行 者 で 人 的 要 因 が な い 場 合 」	予 測 不 適	予 測 不 適	その他、考え事等をして漫然歩行				
			スマートフォン・携帯ゲーム機の画像を注視していた				
			イヤホン、ヘッドホン等で音楽等を聴いていた				
			安全確認をしなかった				
			安全確認が不十分であった				
調 査 不 能 「 歩 行 者 で 人 的 要 因 が 不 明 の 場 合 」 人 的 要 因 な し 「 歩 行 者 で 人 的 要 因 が な い 場 合 」	予 測 不 適	予 測 不 適	相手の速度感覚を誤った				
			相手がルールを守ると思った				
調 査 不 能 「 歩 行 者 で 人 的 要 因 が 不 明 の 場 合 」 人 的 要 因 な し 「 歩 行 者 で 人 的 要 因 が な い 場 合 」	予 測 不 適	予 測 不 適	相手が譲ってくれる、停止してくれると思った				
			他の事故 (危険) を避けようと思った				
調 査 不 能 「 歩 行 者 で 人 的 要 因 が 不 明 の 場 合 」 人 的 要 因 な し 「 歩 行 者 で 人 的 要 因 が な い 場 合 」	予 測 不 適	予 測 不 適	その他				
小計							

対象外当事者	6	-----	-----
作動状態記録装置解析当事者		-----	-----

合計	1,101	-----	-----
----	-------	-------	-------

子供、高校生、大学生、高齢者の市町別発生状況

令和4年1月～7月

	未就園児			園児			小学生			中学生			高校生			大学生			高齢者		
	件数	死者	傷者	件数	死者	傷者	件数	死者	傷者	件数	死者	傷者	件数	死者	傷者	件数	死者	傷者	件数	死者	傷者
高 速 隊																1					
金 沢 市	金沢中		1				6		7	4		4	9		8	38		19	76	1	45
	金沢東			1		3	1		2	4		4	9		12	11		1	53		33
	金沢西		1		1	2	2		3	1		2	6		8	8		6	58		30
	小 計		2	1	4	9		12	9	10	24		28	57		26	187	1	108		
七 尾 市						2		3	1		1				2		2	12		11	
小 松 市					2	2		8	3		3	4		6	6		4	40	1	15	
輪 島 市												1		1				8	2	2	
珠 洲 市																		2		2	
加 賀 市						2		2							1			29	1	18	
羽 咋 市												1		1				11		6	
か ほ く 市						1		1							1			10		2	
白 山 市			1			2		2	4		4	1		4	4		3	47	2	26	
能 美 市				1	1			1	1		1							15		11	
野々市市					1	2		2				3		3	5		2	18		9	
川 北 町						1		2							1			1		1	
津 幡 町					4												1	7		4	
内 灘 町												2		1				9		4	
志 賀 町																		2		2	
宝達志水町															1			1			
中 能 登 町																		4	1	2	
穴 水 町																		2		3	
能 登 町																		1		1	
合 計			3	2	12	21		33	18		19	36		44	79		38	406	8	227	

高齢者の事故の発生状況

令和4年1月～7月

		件数			死者			傷者		
		本年	前年	増減	本年	前年	増減	本年	前年	増減
65才～69才	1当	79	64	15	1	1		58	59	-1
	2当	53	53							
70才～74才	1当	84	97	-13	2	3	-1	73	66	7
	2当	67	61	6						
75才～79才	1当	64	59	5				50	37	13
	2当	42	31	11						
80才～84才	1当	27	32	-5	2		2	37	30	7
	2当	34	25	9						
85才～89才	1当	10	16	-6	2		2	6	16	-10
	2当	7	11	-4						
90才 以上	1当		2	-2	1	2	-1	3	7	-4
	2当	4	7	-3						
歩行者	1当		1	-1	2	3	-1	48	49	-1
	2当	49	51	-2						
自転車	1当	1		1	2	1	1	31	17	14
	2当	32	18	14						
原付	1当		1	-1				4	5	-1
	2当	4	4							
自二	1当							2		2
	2当	2		2						
特殊車	1当							1		1
	2当	1		1						
四輪車	1当	263	268	-5	4	2	2	141	144	-3
	2当	119	115	4						
その他	1当									
	2当									
合計	1当	264	270	-6	8	6	2	227	215	12
	2当	207	188	19						

高齢者の時間別、通行目的別発生件数

令和4年1月～7月

		0	1	2	3	4	5	6	7	8	9	10	11	12	13	14	15	16	17	18	19	20	21	22	23	計		
業務	職業運転	1当		1						2	1	1	1			1	1	3	2	1					1	15		
		2当									1																1	
	業務目的	1当				1				2	1	3	1	1	1	1	2		6	3	1						23	
		2当				1		1				1	2			2	1	4		2							14	
通勤	出勤	1当		1					3	3																7		
		2当		1					3	3	5	2															14	
	退社	1当							1				1						2	1					1		6	
		2当											1							1	2						4	
通学等	登校	1当																										
		2当																										
	学業中	1当																										
		2当																										
	下校	1当																										
		2当																										
私用	観光娯楽	1当						1					1						1								3	
		2当										1		1		1												3
	ドライブ	1当											1															
		2当								1			1															2
	散歩	1当																										
		2当						1		1		2		1	2							1						8
	飲食	1当										1					2	1			1		1	1				7
		2当											1	1							1		1	1				5
	買物	1当								2	1	9	13	13	7	3	6	8	8	7	1	1	1	1				80
		2当							2	3	1	6	7	6	7	4	8	5	4	4	2	1						60
	訪問	1当								1	3	1	5	7	3	3	6	1	2	4	2	1			1			40
		2当	1		1			1	1		5	3	4	3						2	2				1			24
	送迎	1当								1		1	1	1	1	2		2		2				2	1			14
		2当									1	2		1				1		1			1					7
	通院	1当										1	1		2	1			2									7
		2当										1	4		1	1		2	1	1								11
	帰省	1当																										
		2当																	1									1
	遊戯	1当																										
		2当																										
疾病徘徊	1当																											
	2当																											
その他	1当						2	2	2	4	5	3	9	6	4	6	4	5	4	2	1	1				1	61	
	2当					1		1	4	5	3	3	5	4	4	11	1	3	2	2		2		1		52		
調査不能	1当																		1								1	
	2当																							1			1	
合計	1当			2		1	2	4	11	14	22	26	33	20	14	23	17	28	26	7	4	5	2	1	2		264	
	2当	1	1	1		2	2	8	11	19	20	21	19	16	11	21	13	9	14	9	3	3	2	1			207	



歩行者事故の発生状況

令和4年1月～7月

		件数			死者			傷者		
		本年	前年	増減	本年	前年	増減	本年	前年	増減
未就園児	1当									
	2当		1	-1					3	-3
就園児	1当							2	4	-2
	2当	2	1	1						
小学生	1当					1	-1	14	15	-1
	2当	11	16	-5						
中学生	1当							1	2	-1
	2当	1	2	-1						
高校生	1当							5	5	
	2当	5	5							
15～19 (上記を除く)	1当							2	1	1
	2当	2	1	1						
20～29	1当		1	-1				11	15	-4
	2当	11	13	-2						
30～39	1当							10	10	
	2当	10	10							
40～49	1当							17	20	-3
	2当	17	20	-3						
50～59	1当							18	14	4
	2当	18	14	4						
60～64	1当				2		2	7	4	3
	2当	9	4	5						
65～69	1当							10	11	-1
	2当	10	11	-1						
70～79	1当		1	-1				19	17	2
	2当	19	18	1	1	2	-1			
80以上	1当				1	1		19	21	-2
	2当	20	22	-2						
合計	1当		2	-2	4	4		135	142	-7
	2当	135	138	-3						

自転車事故の発生状況

令和4年1月～7月

		件数			死者			傷者		
		本年	前年	増減	本年	前年	増減	本年	前年	増減
未就園児	1当									
	2当									
就園児	1当									
	2当									
小学生	1当							11	8	3
	2当	10	8	2						
中学生	1当	1		1				16	12	4
	2当	16	12	4						
高校生	1当	1	3	-2				27	23	4
	2当	27	22	5						
15～19 (上記を除く)	1当	1	1					6	5	1
	2当	6	5	1						
20～29	1当	1	2	-1				10	18	-8
	2当	10	17	-7						
30～39	1当							8	14	-6
	2当	7	14	-7						
40～49	1当							8	11	-3
	2当	8	11	-3						
50～59	1当	2		2				12	12	
	2当	10	12	-2						
60～64	1当							4	4	
	2当	4	4							
65～69	1当				1		1	2	3	-1
	2当	3	3							
70～79	1当	1		1				25	8	17
	2当	24	8	16						
80以上	1当				1	1		4	6	-2
	2当	5	7	-2						
合計	1当	7	6	1	2	1	1	133	124	9
	2当	130	123	7						