

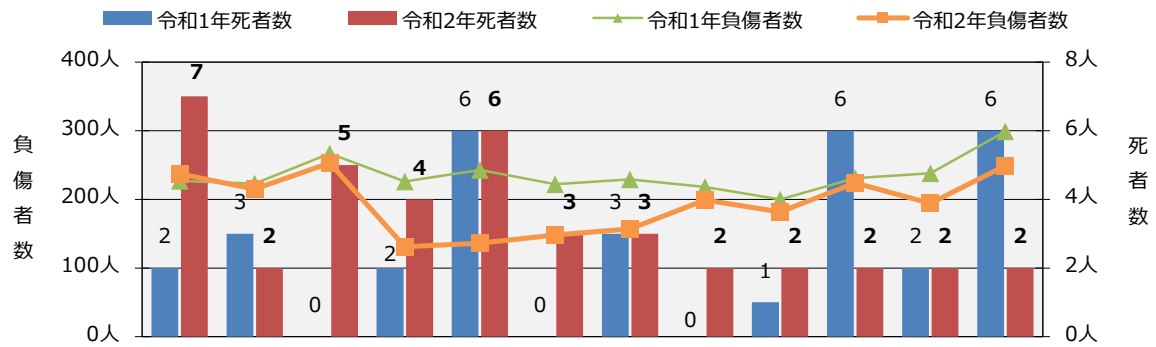
# 石川県の交通事故発生状況(確定値)

(令和2年)

## 1 交通事故発生状況

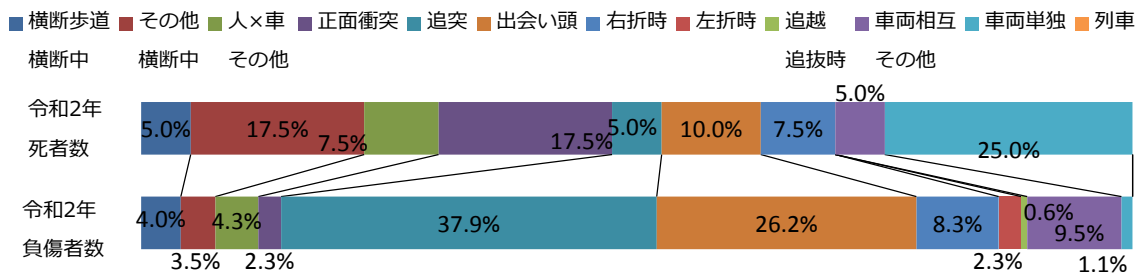
	令和2年	令和1年	増減数	増減率
発生件数	2,025件	2,408件	-383件	-15.9%
死亡事故件数	40件	30件	10件	33.3%
死者数	40人	31人	9人	29.0%
負傷者数	2,325人	2,823人	-498人	-17.6%

## 2 月別



月	1月	2月	3月	4月	5月	6月	7月	8月	9月	10月	11月	12月	合計	
発生件数	198	184	217	121	124	130	140	169	155	193	175	219	2,025	
死者数	7	2	5	4	6	3	3	2	2	2	2	2	40	
負傷者数	237	215	253	131	136	148	157	199	182	224	194	249	2,325	
前年比	発生件数	1	-11	-10	-70	-79	-56	-50	-2	-26	-6	-29	-45	-383
	死者数	5	-1	5	2		3		2	1	-4		-4	9
	負傷者数	10	-8	-14	-95	-107	-74	-72	-19	-18	-7	-44	-50	-498

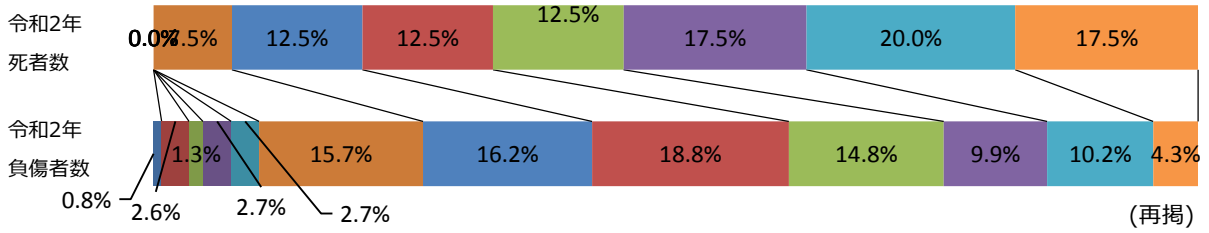
## 3 事故類型別



	人対車両			車両対車両							車両単独	列車	合計	
	横断歩道 横断中	その他 横断中	その他	正面衝突	追突	出合い頭	右折時	左折時	追越 追抜時	その他				
発生件数	89	86	102	49	716	532	167	50	14	188	32		2,025	
死者数	2	7	3	7	2	4	3			2	10		40	
負傷者数	93	81	101	53	881	609	193	53	14	221	26		2,325	
前年比	発生件数	-24	-21	-26	-7	-207	-50	-24	-14	-6	-1	-2	-1	-383
	死者数	2	-1	-1	5	-1	1	3			-2	4	-1	9
	負傷者数	-23	-19	-26	-44	-275	-68	-32	-13	-7	17	-8		-498

#### 4 年齢層別 死傷者数

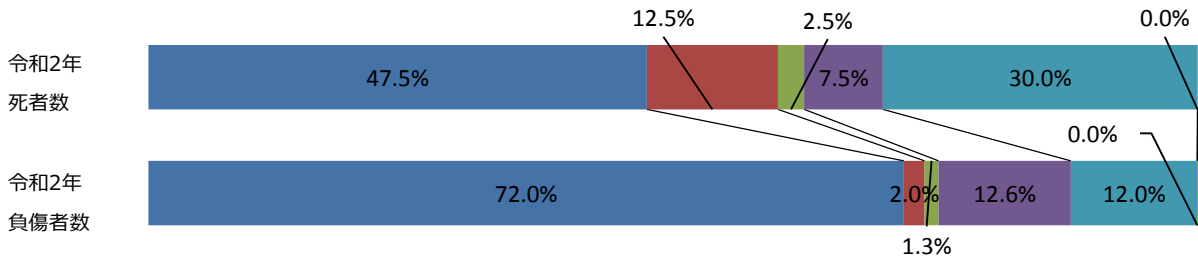
■ 幼児 ■ 小学生 ■ 中学生 ■ 高校生 ■ ~19 ■ 20~29 ■ 30~39 ■ 40~49 ■ 50~59 ■ 60~69 ■ 70~79 ■ 80歳以上



		幼児	小学生	中学生	高校生	~19	20~29	30~39	40~49	50~59	60~69	70~79	80歳以上	合計	16~24	65歳以上
令和2年 死者数							3	5	5	5	7	8	7	40	3	21
令和2年 負傷者数		18	61	31	63	62	365	376	438	345	230	236	100	2,325	309	446
前年比	死者数					-2	2	3	5	4	1	1	-5	9		-1
	負傷者数	-2	-12	-14	-37	3	-119	-79	-71	-56	-67	-35	-9	-498	-47	-90

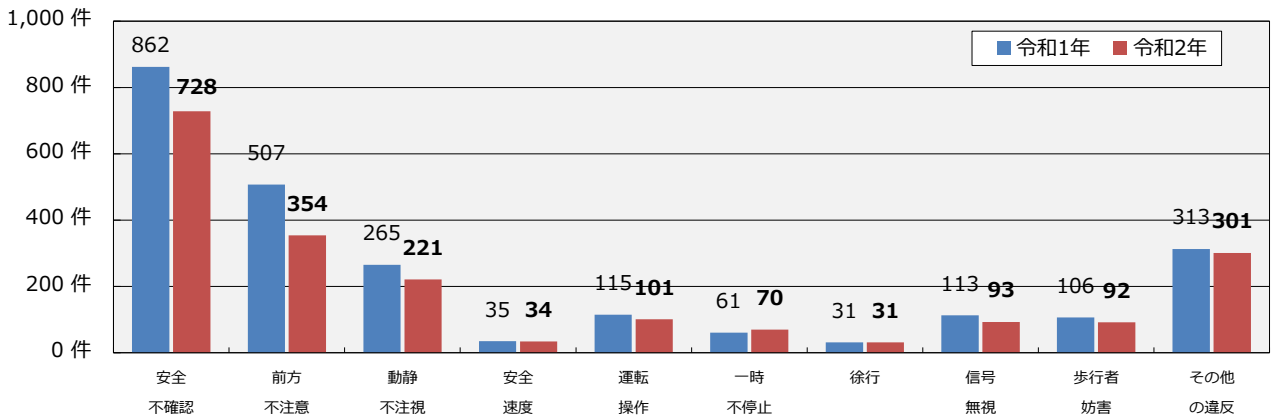
#### 5 状態別 死傷者数

■ 自動車 ■ 自動二輪 ■ 原付 ■ 自転車 ■ 歩行者 ■ その他



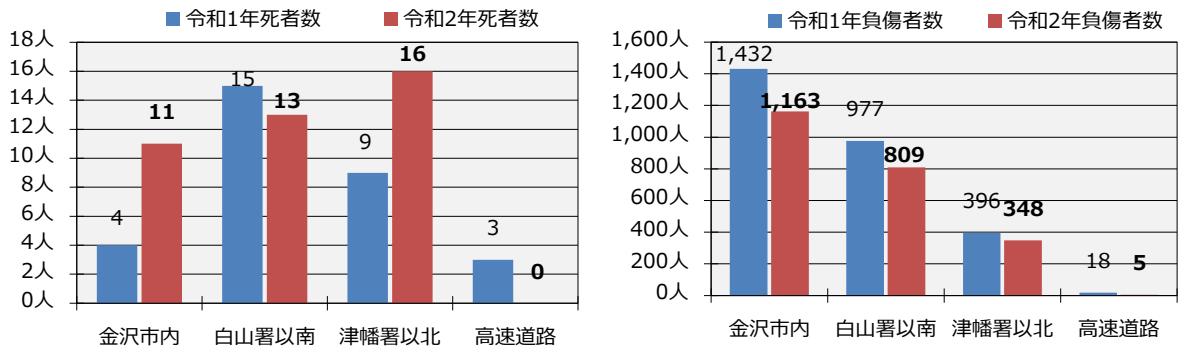
		自動車	自動二輪	原付	自転車	歩行者	その他	合計
令和2年 死者数		19	5	1	3	12		40
令和2年 負傷者数		1,674	46	31	293	280	1	2,325
前年比	死者数	9	4		-2	-2		9
	負傷者数	-390	-14	-10	-13	-64	-7	-498

#### 6 第1当事者 違反別 発生件数

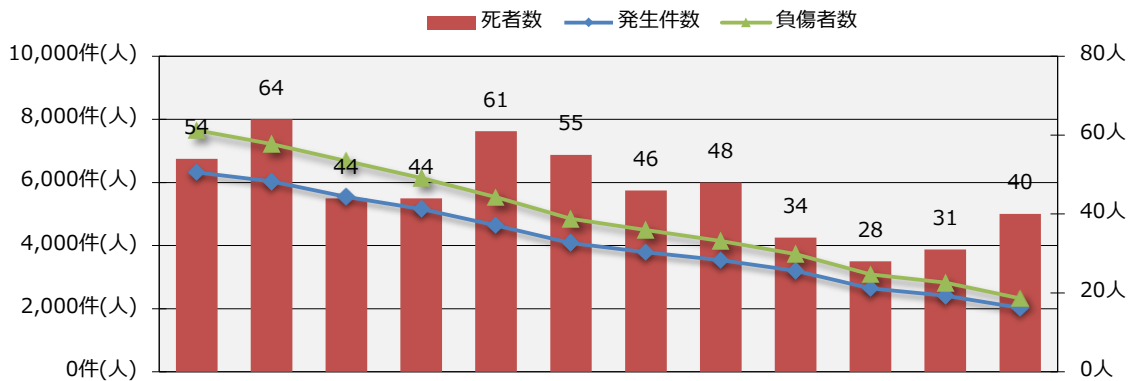


※ その他の違反（歩行者の違反、調査不能、当事者不明等も含む）

## 7 地域別 死傷者数

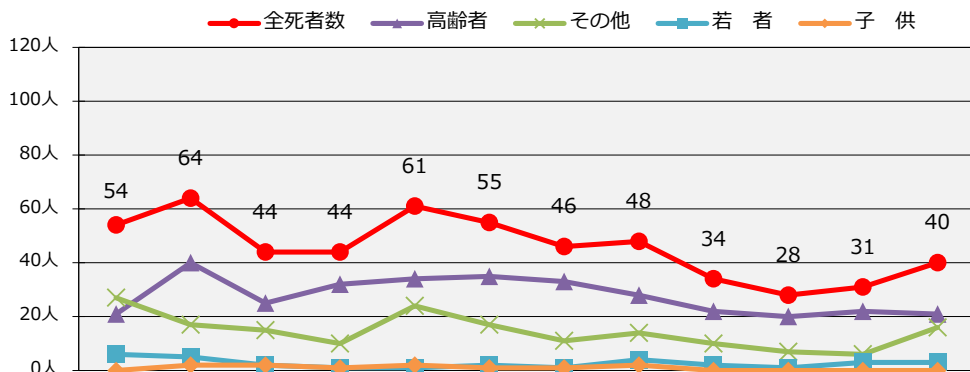


## 8 年別推移



	H21	H22	H23	H24	H25	H26	H27	H28	H29	H30	R1	R2
発生件数	6,320	6,037	5,544	5,156	4,639	4,074	3,791	3,541	3,198	2,642	2,408	2,025
死者数	54	64	44	44	61	55	46	48	34	28	31	40
負傷者数	7,656	7,223	6,677	6,142	5,538	4,846	4,492	4,150	3,731	3,085	2,823	2,325

## 9 年齢層別死者数



	H21	H22	H23	H24	H25	H26	H27	H28	H29	H30	R1	R2
子供		2	2	1	2	1	1	2				
若者	6	5	2	1	1	2	1	4	2	1	3	3
高齢者	21	40	25	32	34	35	33	28	22	20	22	21
その他	27	17	15	10	24	17	11	14	10	7	6	16
全死者数	54	64	44	44	61	55	46	48	34	28	31	40