

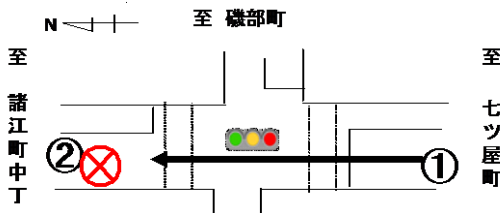


# 交通死亡事故発生！！

石川県内の  
交通事故死者数  
前年同期比  
**39人(+10人)**  
(12月22日現在)

## 軽四乗用車と歩行者が衝突

### 事故現場



### 事故状況

発生日時：12月16日（水）午前5時50分頃  
発生場所：金沢市諸江町上丁地内（市道）  
事故概要：軽四乗用車（①60代男性運転）が走行中、交差点付近で歩行者（②70代男性・死亡）と衝突したもの



### ◇いぬわし君のワンポイントアドバイス◇

#### ドライバーのみなさんへ

- 運転中は、前方左右の視野を広げ、いち早く横断歩行者等を発見できる運転を心掛けましょう。
- 夜間・薄暮時は、早めにライトを点灯し、ハイビームを上手に活用しましょう。

#### 歩行者のみなさんへ

- 道路を横断する場合は、横断歩道を利用し、車が来ていないか左右をよく確認しましょう。
- 夜間・薄暮時は、反射材用品等を身につけ、明るい色の服装を心掛けましょう。

ツイッターを運用しています。フォローお願いします！【石川県警察交通安全情報@IP\_koutuu\_anzen】



- ◇ 県警のウェブサイトにも掲載しています。（アドレス [www2.police.pref.ishikawa.lg.jp/](http://www2.police.pref.ishikawa.lg.jp/)）
- ◇ 毎月1日、15日（土・日・祝の場合、翌平日）に新情報を配信します。

