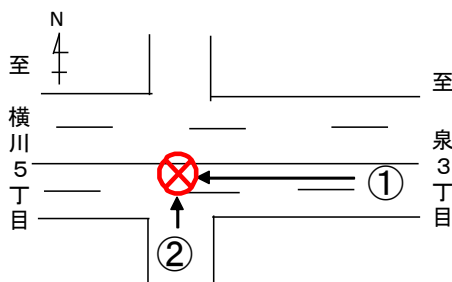




# 交通死亡事故発生！！

石川県内の  
交通事故死者数  
前年同期比  
**4人 (-10人)**  
(3月31日現在)

## 事故現場



## 事故状況

発生日時：3月29日（月）午後8時35分頃

発生場所：金沢市久安6丁目地内

事故概要：普通乗用車（①50代男性運転）が信号のない交差点を直進する際、左方から直進してきた自転車（②90代男性運転・死亡）と衝突したもの

## ◇いぬわし君のワンポイントアドバイス◇

### ドライバーの皆さん

- ◇運転中は、前方左右を注視し、安全運転を心掛けましょう。
- ◇薄暮時間帯・夜間は早めにライトを点灯し、ハイビームを上手に活用しましょう。
- ◇夜間は速度を落として、慎重に運転しましょう。

### 自転車利用者の皆さん

- ◇自転車に乗るときは、ドライバーや歩行者などから発見されやすい、白や黄色などの明るい色の服を着用したり、反射材用品を着用しましょう。
- ◇慣れた道でも油断せず、安全確認を徹底しましょう。

ツイッターを運用しています。フォローをお願いします！【石川県警察交通安全情報@IP\_koutuu\_anzen】



◇ 毎月1日、15日（土・日・祝の場合、翌平日）に新情報を配信します。

◇ 県警のウェブサイトにも掲載しています。（アドレス [www2.police.pref.ishikawa.lg.jp/](http://www2.police.pref.ishikawa.lg.jp/)）

〔 交通法令・制度等についてはこちら

アドレス [www2.police.pref.ishikawa.lg.jp/trafficsafety/trafficsafety05/](http://www2.police.pref.ishikawa.lg.jp/trafficsafety/trafficsafety05/) 〕

